

TAK

Nettoprisliste 1. April 2024



PRISLISTEOVERSIKT

TOPROCK System
TOPROCK CTF System
TOPROCK Terrace System
TOPROCK Dura System
Dura Underlay
Dura CTF 1:40
Hardrock Energy
TF - plate
Topplate TP 50

Duo Energy
Stålunderlag Energy
Underlag Energy Fallunderlag
Lydunderlag
Lydabsorpsjonsstaver
HardRock Takfall 1:40
HardRock Takfall 1:60

TF-Renneplate
TF-Takkile
TF-Fallplate
RockTett Dampspærre
RockTett Tape
ROCKWOOL Trolley
Isolasjonskniv
Retursekk

Endringer 1. april 2024. Rev.1*

Nye produkter: Dura Underlay, Dura CTF 1:40, Toprock System 190 mm*

Utgått produkt: Hardrock Takfall Kileplate 1:40

PRISLISTE TAKISOLERING

Prisene gjelder fra 1. april 2024

CE-merking

CE-merking er det synlige bevis på at et produkt oppfyller fastsatte krav til menneskers sikkerhet, helse og miljø. Disse kravene er spesifisert i harmoniserte standarder som gjelder innen EØS-området. Standarden for mineralull (stein- og glassull) heter NS-EN 13162, "Varmeisolasjons-produkter for bygninger. Fabrikkfremstilte produkter av mineralull (MW). Krav." CE-merking alene sier ikke noe om et produkts generelle kvalitet, men viser kun at krav nevnt ovenfor er oppfylt. Merkingen betyr heller ikke at produktet er underlagt uavhengig kontroll av alle aktuelle egenskaper. Ytelseserklæring (Declaration of Performance, DOP) Ytelseserklæring er en form for "selvangivelse" og informerer om hvilke egenskaper et produkt har. Dokumentene er tilgjengelige på rockwool.no

3. parts kontroll

AS ROCKWOOL har 3. parts kontroll via Dancert på alle varmeisolerende byggprodukter.

Produktmerking



CE-merke



Brannklasse



Lambda-Deklarert

R_D -verdi

I standardene kreves det at varmemotstand – R_D-verdi – alltid skal deklarerer. R_D-verdien viser hvor god varmemotstand et produkt med en bestemt tykkelse og λ-verdi har. R_D-verdien beregnes ut fra tykkelse / λ-verdi.

R_D-verdi (m² K/W)

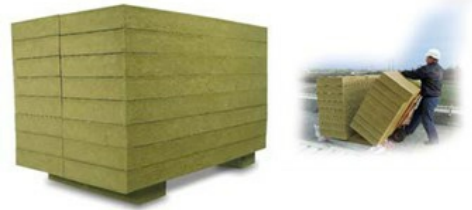
Tykkelse (mm)	λ _D (mW/mK)		
	34	37	40
50	1,45	1,35	1,25
70	2,05	1,85	1,75
100	2,90	2,70	2,50
120	3,50	3,20	3,00
125	3,65	3,35	3,15
150	4,40	4,05	3,75
200	5,85	5,40	5,00
250	7,35	6,75	6,25
300	8,80	8,10	7,50

Brannklasser

Produktstandardene for isolasjon omfatter også betegnelser for produkters branntekniske egenskaper. Disse klassebetegnelsene beskriver hvordan materialer oppfører seg ved brann.

Vi har 7 brannklasser å forholde oss til: A1, A2, B, C, D, E og F. Nesten all mineralull oppfyller kravene til klasse A1, som er den beste klassen.

ROCKWOOL Feet, - det optimale logistikksystemet for takisolasjon



- Enkel håndtering
- Ingen retur av trepaller
- Minimale avfalls- og deponiutgifter
- Føttene kan resirkuleres til ny isolasjon eller nye føtter



Det eneste som blir igjen etter pallen er 600-1000 g resirkulerbar plastfolie av typen PE-LD.



Kunde- og ordreservice:
Telefon 22 02 40 50 Mail ordre@rockwool.no
AS ROCKWOOL
Postboks 4215 Nydalen
0401 Oslo
Telefon 22 02 40 00
<http://www.rockwool.no/>
rockwool@rockwool.no

EU-klasse	Egenskaper	Eksempler
A1	Ubrennbar. Ingen overtenning	Mineralull
A2	Begrenset brennbar. Ingen overtenning	Mineralull, gipskartong
B	Min. bidrag til brann Ingen overtenning	Brannhemmet sponplate
C	Noe bidrag til brann Overttenning	Tapet på gips
D	Middels bidrag til brann. Overttenning	Tre generelt
E	Stort bidrag til brann. Overttenning	Brannhemmet skumplast
F	Egenskaper ikke bestemt	Skumplast

BETINGELSER

Levering:

Leveringsdato og -sted er anført i ordrebekreftelsen. AS ROCKWOOL er berettiget til å ta forbehold om leveringsdato og mengde.

Spesielle forhold på byggeplassen som kan få innvirkning for leveransen må oppgis ved bestilling.

Når mengdeberegning, masseuttak og uttegning skal utføres av AS ROCKWOOL må nødvendig tid før ordre kan registreres påregnes.

SPESIALMÅL, STYKKSALG FRA PALL OG SPESIALLEVERINGER

Spesialmål og spesialdimensjoner:

Ved ønske om levering av ROCKWOOL Takprodukter med andre mål eller dimensjoner enn de som er oppgitt i prislisten, kontakt AS ROCKWOOL for kalkyle av nøyaktig pris.

Produkter med spesialmål prises generelt ut fra følgende forutsetninger:

Minimumskvantum 1.500 kg, pristillegg kr 4 000,-

Kontakt AS ROCKWOOL om priser og leveringstid.

Anbrudd:

AS ROCKWOOL tilbyr levering av mindre enheter enn det som oppgis i prislisten. De fleste standardprodukter kan leveres i mindre enheter mot et pristillegg på kr 1 500,- pr. ordre og enhet. Tillegget kommer som et resultat av at standard pallforpakning må brytes og produktene ompakkes til mindre enheter.

Klokkeslettleveringer/gebyrer:

AS ROCKWOOL gir deg mulighet for levering på et eksakt klokkeslett med bil. Et avvik på +/- 1/2 time må imidlertid aksepteres. Ved leveringer før kl. 07.00 eller etter kl. 16.00 skal det ved bestilling gjøres en spesialavtale med transportør gjennom vår kundeserviceavdeling. Ved klokkeslettleveringer påløper et gebyr ved følgende betingelser:

- Ved levering under 30 m³ - leveringsgebyr kr. 1 500,- eks. mva.
- Ved levering over 30 m³ - intet gebyr.

Tid til lossing er beregnet til maks 1 time. Ved venting ut over dette vil AS ROCKWOOL viderefakturere eventuelle påløpne ekstra kostnader fra transportør - min. kr. 1 500,- /time.

Ordrestørrelse:

Minstefrakt kr. 1200,-

Oslo, Viken, Innlandet, Vestfold og Telemark, Agder, Trøndelag

Minstefrakt kr. 1400,-

Rogaland, Vestland, Møre og Romsdal, Nordland, Troms og Finnmark

Ovenstående gjelder kun for levering av produkter omtalt i denne prisliste.

LAMELLSYSTEM

TOPROCK SYSTEM

TOPROCK System er en takløsning bestående av TOPROCK Lamell og 30 mm TOPROCK Topplate. Produktene er produsert av ubrennbar, fukt- og vannavvisende ROCKWOOL steinull og leveres samlet på ROCKWOOL feet og emballert i resirkulerbar plastfolie.

Anvendelse

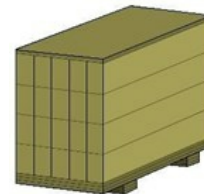
Benyttes for utvendig isolering av flate tak.

I konstruksjoner med profilerte stålplater, hvor det benyttes underlagsplate og inntrukket dampsperre, legges **Stålunderlag Energy** som det nederste sjiktet.

På profilerte stålplater med maksimal spennvidde på 211 mm, kan TOPROCK Lamell med tykkelse \geq 220 mm (dvs TOPROCK System 250-530) anvendes som nederste isolasjonsjikt.

TOPROCK System skal innfestes mekanisk.

Spesifisert tykkelse refererer til TOPROCK System i sin helhet. D.v.s. en tykkelse på 250 består av 220 mm TOPROCK Lamell + 30 mm TOPROCK Topplate. Stk. pr. pall refererer til antall lameller.



Dimensjoner (pall)

Systemtykkelse	Stk pr pall	m ² pr pall	m ³ pr. pall	kr/m ²	kr/pall	NOBB nr
190	30	14,40	2,952	380,00	5.472,00	60162930
230	25	12,00	2,976	426,30	5.115,60	55586792
250	25	12,00	3,216	490,30	5.883,60	55586803
280	20	9,60	2,904	553,80	5.316,48	55586818
310	20	9,60	3,192	617,80	5.930,88	55586822
360	15	7,20	2,815	703,00	5.061,60	55586837
430	10	4,80	2,352	851,60	4.087,68	55586841

TOPROCK CTF SYSTEM

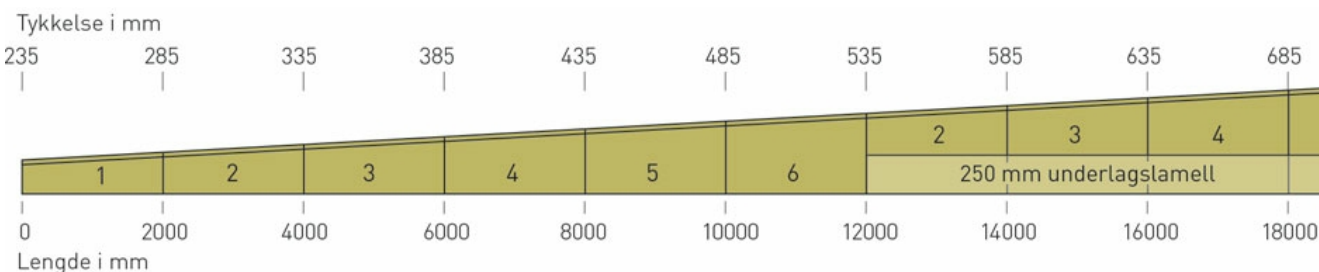
ROCKWOOL TOPROCK CTF System er en takfalløsning som består av TOPROCK Lamell og 30 mm TOPROCK Topplate. Produktene er produsert av ubrennbar, fukt- og vannavvisende ROCKWOOL steinull som leveres pakket sammen på ROCKWOOL feet og emballert i resirkulerbar plastfolie. Lamellene er tilskåret for å umiddelbart skape fall på taket.

Anvendelse

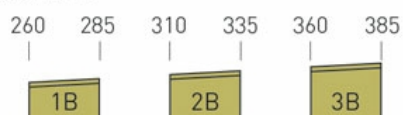
Benyttes til utvendig isolering av flate tak der takfall 1:40 skal etableres. På underlag av profilerte stålplater legges først **Stålunderlag Energy**. TOPROCK System skal festes mekanisk.



TOPROCK CTF SYSTEM



Tykkelse i mm



Stk. pr. pall refererer til lameller.

Dimensjoner (pall)

Beskrivelse	Systemtykkelse	Stk pr pall	m ² pr pall	m ³ pr. pall	kr/m ²	kr/pall	NOBB nr
Lameller med fall (2000x240 mm)							
TOPROCK CTF System 1	235/285	20	9,60	2,71	592,00	5.683,20	55586875
TOPROCK CTF System 2	285/335	20	9,60	3,19	703,50	6.753,60	55586886
TOPROCK CTF System 3	335/385	15	7,20	2,89	800,30	5.762,16	55586894
TOPROCK CTF System 4	385/435	15	7,20	3,3	922,80	6.644,16	55586905
TOPROCK CTF System 5	435/485	10	4,80	2,42	1.037,20	4.978,56	55586913
TOPROCK CTF System 6	485/535	10	4,80	2,66	1.114,00	5.347,20	55586924
Startlameller med fall (1000x240 mm)							
TOPROCK CTF System 1B	260/285	40	9,60	2,832	675,40	6.483,84	55586932
TOPROCK CTF System 2B	310/335	30	7,20	2,568	786,00	5.659,20	55586943
TOPROCK CTF System 3B	360/385	30	7,20	2,928	877,30	6.316,56	55586860
Plan underlagslamell (2000x240 mm)							
TOPROCK CTF UL	250	20	9,60	2,76	546,60	5.247,36	55586958

TOPROCK TERRACE SYSTEM

ROCKWOOL TOPROCK TERRACE System er en fallskåret terrasseløsning med fall 1:40 og består av TOPROCK TERRACE Lamell og TOPROCK TERRACE Takplate. Produktene er fremstilt av ubrennbar, fukt- og vannavisende ROCKWOOL steinull og leveres på sampakkede ROCKWOOL feet og emballert i plast. TOPROCK TERRACE Lameller er tilskåret for å gi et fall på taket, og leveres i lengde 1000 mm og bredde 200 mm. TOPROCK TERRACE Takplate leveres i lengde 2000 mm og bredde 1200 mm og i 30 mm tykkelse. Starttykkelsen for systemet er 190 mm.

Anvendelse

Anvendes til utvendig isolering av flate takterrasser hvor det skal etableres fall ovenpå underlag av betong eller stål. Anvendes til takarealer med normal gangtrafikk og skal anvendes sammen med et avsluttende belegnings system, som f.eks. fliser, trelemmer eller lignende som fordeler lasten fra gangtrafikken. Under utlegging skal lamellene beskyttes mot gangtrafikk. Etter utlegging av TOPROCK TERRACE Takplate skal særlig utsatte områder beskyttes mot gangtrafikk inntil det endelige overflatebelegget er ferdig montert.

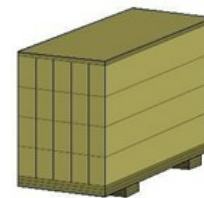


Dimensjoner (pall)

Beskrivelse	Systemtykkelse	Stk pr pall	m ³ pr pall	m ² pr pall	kr/m ²	kr/pall	NOBB nr
TOPROCK Terrace 1	190/215	48	2,16	9,60	1.092,90	10.491,84	53594845
TOPROCK Terrace 2	215/240	48	2,40	9,60	1.202,40	11.543,04	53594853
TOPROCK Terrace 3	240/265	48	2,64	9,60	1.274,80	12.238,08	53594864
TOPROCK Terrace 4	265/290	48	2,88	9,60	1.347,70	12.937,92	53594872
TOPROCK Terrace1234	190/290	48	2,52	9,60	1.229,50	11.803,20	53594883
TOPROCK Terrace UL	100	24	0,68	4,80	492,30	2.363,04	53594898
TOPROCK Terrace UL	100	96	2,30	19,20	492,30	9.452,16	53594902
TOPROCK Terrace Takplate	30	20	1,75	48,00	314,10	15.076,80	53594917

TOPROCK DURA SYSTEM

Toprock Dura System er en takløsning består av en Toprock Dura Lamell og 30 mm Toprock Topplate. Toprock Dura har en korttidstrykkstyrken på 60 kPa. Produktene er produsert av ubrennbar, fukt- og vannavvisende ROCKWOOL steinull og leveres samlet på en unik ROCKWOOL feet og emballert i resirkulerbar plastfolie.



Anvendelse

Benyttes for utvendig isolering av flate tak med solceller, grønne tak og andre belastede tak.

I konstruksjoner med profilerte stålplater, hvor det benyttes underlagsplate og inntrukket dampspærre, anbefales det å legges Duo Energy som det nederste sjiktet.

TOPROCK Dura System skal innfestes mekanisk.

Spesifisert tykkelse refererer til TOPROCK Dura System i sin helhet. D.v.s. en tykkelse på 250 består av 220 mm TOPROCK Dura Lamell + 30 mm TOPROCK Topplate. Stk. pr. pall refererer til antall lameller.

Dimensjoner (pall)

Systemtykkelse mm	Stk pr pall	m ² pr pall	m ³ pr pall	kr pr m ²	kr/pall	NOBB nr
230	25	12,00	2,976	775,00	9,300,00	60105191
250	25	12,00	3,216	815,00	9,780,00	60105192
280	20	9,60	2,904	918,00	8,812,00	60105193
310	20	9,60	3,192	986,00	9,465,00	60105194
360	15	7,20	2,815	1155,00	8,316,00	60105195
430	10	4,80	2,352	1496,00	7,180,00	60105196

DURA Underlay

Dura Underlay er et stivt og halvhard plate produsert av ubrennbar, fukt- og vannavvisende ROCKWOOL steinull.

Anvendelse

Benyttes til utvendig isolering av flate tak som bunnsjikt(er) i en flerlags isolasjon som skal kunne bære mer enn vanlig, for eksempel solceller eller andre installasjoner. Produktet kan også brukes som underlagsplate i en flerlagsløsning utlagt på ikke-perforerte trapesformede stålplater.

Systemet skal festes mekanisk.

Dimensjoner (pall)

Dimensjoner mm	Stk pr pall	m ² pr pall	m ³ pr pall	kr pr m ²	kr/pall	NOBB nr
2000 x 600 x 40	60	72,00	2,88	178,00	12.816,00	60169582
2000 x 600 x 50	48	57,60	2,88	245,00	14.112,00	60169583
2000 x 600 x 60	40	48,00	2,88	298,00	14.304,00	60169584
2000 x 600 x 80	30	36,00	2,88	393,00	14.148,00	60169585
2000 x 600 x 100	24	28,80	2,88	498,00	14.342,40	60169586
2000 x 600 x 120	16	19,20	2,30	543,00	10.425,60	60169587
2000 x 600 x 130	16	19,20	2,50	588,00	11.289,60	60169588
2000 x 600 x 140	16	19,20	2,69	645,00	12.384,00	60169589
2000 x 600 x 150	16	19,20	2,88	701,00	13.459,20	60169590
2000 x 600 x 160	12	14,40	2,30	758,00	10.915,20	60169591

DURA 1:40

Dura 1:40 er en hard fallplate på 1:40 over 600 mm og produsert av ubrennbar, fukt- og vannavvisende ROCKWOOL steinull.

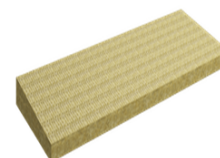
Anvendelse

Benyttes for å etablere takfall der det allerede er utilstrekkelig fall i underlaget.

Som toppsjikt, på toppen av Dura 1:40, skal enten Toprock Topplate i Systemløsning eller TF Plate i annen flerlagsløsning benyttes som sluttsjikt. Systemet skal festes mekanisk.

Dimensjoner (pall)

Info	Dimensjoner mm	Stk pr pall	m ² pr pall	m ³ pr pall	kr pr m ²	kr/pall	NOBB nr
Kile 20	2000 x 600 x 20-35	84	100,80	2,772	224,00	22,579,20	60169556
Kile 35	2000 x 600 x 35-50	56	67,20	2,856	259,00	17,404,80	60169557
Kile 50	2000 x 600 x 50-65	40	48,00	2,760	295,00	14,160,00	60169558
Kile 65	2000 x 600 x 65-80	32	38,40	2,784	331,00	12,710,40	60169559
Kile 55	2000 x 600 x 20-35+35-50	68	81,60	2,860	241,50	19,706,40	60169560
Kile 5	1000 x 600 x 05-20	8	4,80	0,06	233,00	1,118,00	60169555



TOPPLATER

HARDROCK ENERGY

ROCKWOOL HardRock Energy er en stiv og hard plate som er fremstilt av fukt- og vannavvisende ROCKWOOL steinull. Platens overside er merket HardRock Energy.



Anvendelse

Brukes som ettlagsløsning eller som øverste lag i en flerlagsløsning. HardRock Energy benyttes som underlag for takfolie eller asfalt takbelegg.

Kan leveres i løse stk mot et pristillegg på kr 1500 pr dimensjon og levering

Dimensjoner (pall)

Dimensjoner (mm)	Stk pr pall	m ² pr pall	m ³ pr. pall	kr/m ²	kr/pall	NOBB nr
2000x600x50	48	57,60	3,00	240,00	13.968,00	48726773
2000x600x80	30	36,00	2,97	352,30	12.894,18	48726765
2000x600x100	24	28,80	3,00	407,50	11.858,25	48726735
2000x600x120	20	24,00	3,02	463,20	11.255,76	48726746
2000x600x150	16	19,20	3,06	509,90	9.943,05	48726784
2000x600x180	14	16,80	3,24	583,00	9.794,40	51052286

TF-PLATE

TF-Plate er en spesielt hard og trykksterk plate fremstilt av ubrennbar, fukt - og vannavvisende ROCKWOOL steinull.



Anvendelse

Benyttes som toppplate i en flerlagsløsning eller i ettlagsløsning som underlag for takfolie eller for første lag asfaltbasert takbelegg.

Dimensjoner (pall)

Dimensjoner (mm)	Stk pr pall	m ² pr pall	m ³ pr. pall	kr/m ²	kr/pall	NOBB nr
2000x600x30	80	96,00	3,19	173,60	16.665,60	48726652
2000x600x30	40	48,00	1,80	173,60	8.332,80	48727026

TOPPLATE TP 50

Topplate TP 50 er en hard og trykksterk plate fremstilt av ubrennbar fukt - og vannavvisende ROCKWOOL steinull.



Anvendelse

Benyttes som toppplate i en flerlagsløsning som underlag for takfolie eller for første lag asfaltbasert takbelegg.

Dimensjoner (pall)

Dimensjoner (mm)	Stk pr pall	m ² pr pall	m ³ pr. pall	kr/m ²	kr/pall	NOBB nr
2000x600x30	80	96,00	3,192	118,10	11.337,60	48727015

DUO ENERGY

DUO Energy er en hard og trykksterk plate fremstilt av ubrennbar fukt- og vannavvisende ROCKWOOL steinull. Begge sider er belagt med hvit glassfiberduk.



Anvendelse

Benyttes som topplate i en flerlagsløsning som underlag for takfolie eller for første lag asfaltbasert takbelegg.

Dimensjoner (pall)



Dimensjoner (mm)	Stk pr pall	m ² pr pall	m ³ pr. pall	kr/m ²	kr/pall	NOBB nr
2000x1200x30	40	96,00	3,168	137,80	13.352,82	51997203

UNDERLAGSPLATER OG STAVER

STÅLUNDERLAG ENERGY

ROCKWOOL Stålunderlag Energy er en stiv og halvhard plate som er fremstilt av ubrennbar fukt- og vannavvisende ROCKWOOL steinull.

Anvendelse

Brukes som underlagsplate i en flerlagsløsning under HardRock Energy og utlagt på trapesformede stålplater.

Kan leveres i løse stk mot et pristillegg på kr 1500 pr dimensjon og levering

Dimensjoner (pall)

Dimensjoner (mm)	Stk pr pall	m ² pr pall	m ³ pr. pall	kr/m ²	kr/pall	NOBB nr
2000x600x50	48	57,60	3,00	163,60	9.521,52	48726803
2000x600x60	40	48,00	3,024	198,30	9.637,38	48726644
2000x600x80	30	36,00	2,976	264,00	9.662,40	48726792



UNDERLAG ENERGY

ROCKWOOL Underlag Energy er en stiv og halvhard plate som er fremstilt av ubrennbar fukt- og vannavvisende ROCKWOOL steinull.

Anvendelse

Brukes som underlagsplate i en flerlagsløsning under HardRock Energy og utlagt kun på plant betongunderlag.

Kan leveres i løse stk mot et pristillegg på kr 1500 pr dimensjon og levering

Dimensjoner (pall)

Dimensjoner (mm)	Stk pr pall	m ² pr pall	m ³ pr. pall	kr/m ²	kr/pall	NOBB nr
2000x600x50	48	57,60	3,00	156,80	9.125,76	55348977
2000x600x60	40	48,00	3,02	191,00	9.282,60	55348981
2000x600x70	32	38,40	2,86	228,00	8.892,00	55348996
2000x600x80	30	36,00	2,98	251,90	9.219,54	55349000
2000x600x100	24	28,80	3,00	319,50	9.297,45	55349015
2000x600x120	20	24,00	3,02	327,20	7.950,96	55349026
2000x600x130	18	21,60	2,96	354,50	7.763,55	55349034
2000x600x150	16	19,20	3,06	407,50	7.946,25	55349045
2000x600x170	12	14,40	2,55	431,80	6.347,46	55349053
2000x600x180	14	16,80	3,24	457,10	7.679,28	55349064



FALLUNDERLAG

Fallunderlag er en stiv og halvhard plate som er fremstilt av ubrennbar fukt- og vannavvisende ROCKWOOL steinull.

Anvendelse

40 mm Fallunderlag brukes til stål og betong. Kan leveres i løse stk. mot et pristillegg på kr. 1500 pr. dimensjon og levering.

Dimensjoner (pall)

Dimensjoner (mm)	Stk pr pall	m ² pr pall	m ³ pr. pall	kr/m ²	kr/pall	NOBB nr
2000x600x40	60	72,00	3,162	161,80	11.746,68	48726818



LYDUNDERLAG

ROCKWOOL Lydunderlag er en stiv, middels hard plate, framstilt av ubrennbar fukt- og vannavvisende ROCKWOOL steinull. Platens underside er belagt med glassfiberduk.



Anvendelse

ROCKWOOL Lydunderlag benyttes til utvendig isolering av flate tak og som lydabsorberende plate på bærende underlag av perforerte stålplater. Platen plasseres som det nederste sjiktet direkte på underlaget med duksiden ned.

Kan leveres i løse stk. mot et pristillegg på kr. 1500 pr. dimensjon og levering.

Lydunderlag skal festes mekanisk.



Dimensjoner (pall)

Dimensjoner (mm)	Stk pr pall	m ² pr pall	m ³ pr. pall	kr/m ²	kr/pall	NOBB nr
2000x600x50	48	57,60	3,00	188,30	10.959,06	48726633

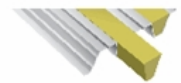
LYDABSORPSJONSSTAVER

ROCKWOOL Lydabsorpsjonsstaver er fremstilt av ubrennbar, fukt - og vannavvisende steinull.



Anvendelse

ROCKWOOL Lydabsorpsjonsstaver benyttes i "rillene" på stålplatetak som akustisk regulering, eller som brannsikring-/seksjonering. Stavene formskjæres etter dimensjonene på de ulike stålplatetypene.



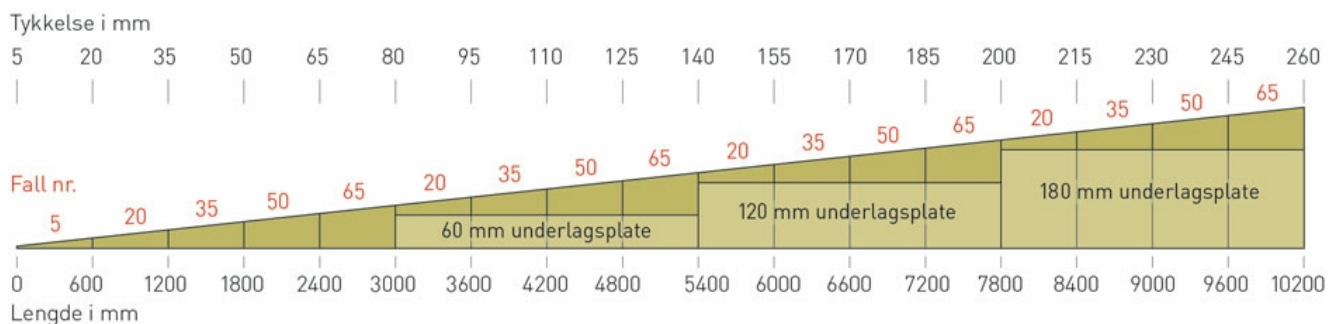
Bredde og høyde på profilene varierer med stålplatetypene - vennligst oppgi produsentens typebetegnelse.

Dimensjoner (pall)

Type	Stk	m ³ pr. pall	lpm pr. pall	kr/lm	kr/pall	NOBB nr
130x200/80x900	72	1,41	64,80	118,90	7.704,72	51052362
130x240/120x900	54	1,41	48,60	132,10	6.420,06	51052396
160x150/50x900	84	1,35	75,60	112,70	8.520,12	51052445
160x230/120x900	49	1,35	44,10	143,00	6.306,30	51052464
200x170/80x900	54	1,44	48,60	137,00	6.658,20	51052502
200x200/80x900	48	1,44	43,20	144,10	6.225,12	51052517
200x340/200x900	24	1,44	21,60	219,60	4.743,36	51052555

HARDROCK ENERGY TAKFALL 1:40

HardRock Energy Takfall 1:40



HARDROCK TAKFALL 1:40

ROCKWOOL HardRock Takfall er en stiv og halvhard plate som er fremstilt av ubrennbar fukt- og vannavvisende ROCKWOOL steinull.



Anvendelse

Bruksområde: Benyttes til oppbygging av 2- eller 4-veisfall på horisontale takflater. Fall over 600 mm.

Kan leveres i løse stk mot et pristillegg på kr 1500 pr dimensjon og levering

Dimensjoner (pall)



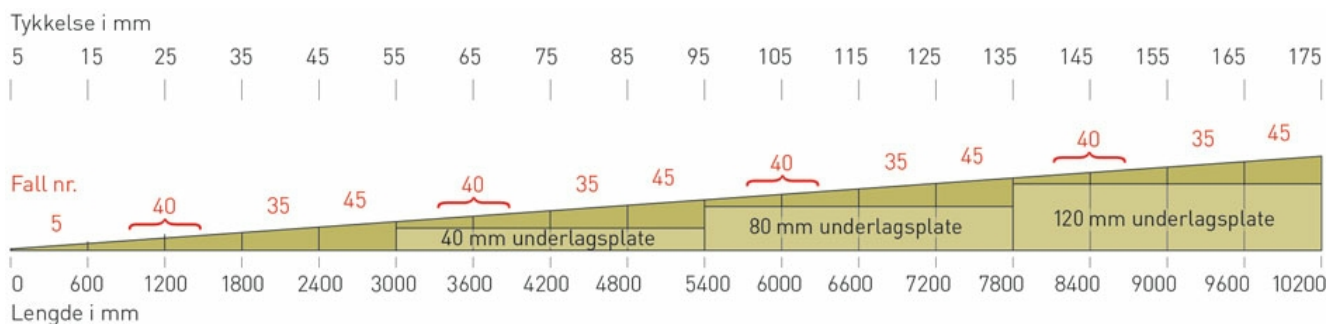
Info	Dimensjoner (mm)	Stk pr pall	m ² pr pall	m ³ pr. pall	kr/m ²	kr/pall	NOBB nr
Kile 20	2000x600x20-35	84	100,80	3,528	212,80	21.450,24	48726822
Kile 35	2000x600x35-50	56	67,20	2,856	246,70	16.578,24	48726837
Kile 50	2000x600x50-65	40	48,00	3,072	256,30	12.302,40	48726924
Kile 65	2000x600x65-80	32	38,40	3,096	287,40	11.036,16	48726932
Kile 55	2000x600x20-35+35-50	68	81,60	2,919	220,60	18.000,96	48726913

Dimensjoner (pakker)

Info	Dimensjoner (mm)	Stk pr pakke	m ² pr pakke	m ³ pr. pakke	kr/m ²	kr/pakke	NOBB nr
Kile 5	1000x600x5-20	8	4,80	0,06	221,60	1.015,68	48788513

HARDROCK ENERGY TAKFALL 1:60

HardRock Energy Takfall 1:60



HARDROCK TAKFALL 1:60

ROCKWOOL HardRock Takfall er en stiv og halvhard plate som er fremstilt av ubrennbar fukt- og vannavvisende ROCKWOOL steinull.



Anvendelse

Bruksområde: Benyttes til oppbygging av 2- eller 4- veisfall på horisontale takflater. Fall over 600 mm.

Kan leveres i løse stk mot et pristillegg på kr 1500 pr dimensjon og levering

Dimensjoner (pall)



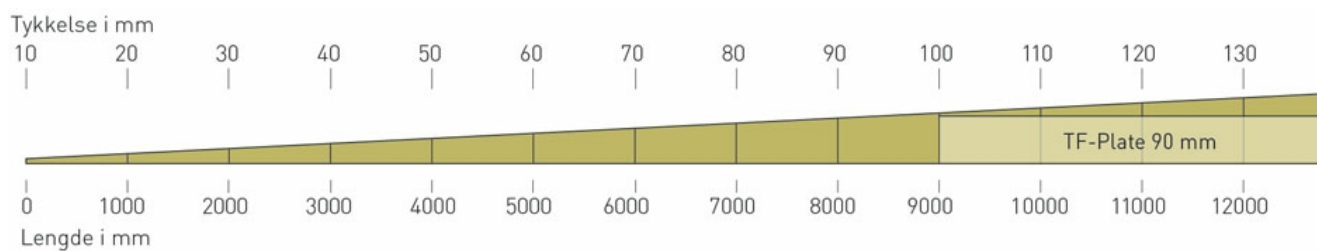
Info	Dimensjoner (mm)	Stk pr pall	m ² pr pall	m ³ pr. pall	kr/m ²	kr/pall	NOBB nr
Kile 15	2000x600x15-25	120	144,00	2,88	181,50	26.136,00	48726841
Kile 25	2000x600x25-35	80	96,00	2,88	220,60	21.177,60	48726856
Kile 35	2000x600x35-45	60	72,00	2,88	233,10	16.783,20	48726860
Kile 45	2000x600x45-55	48	57,60	2,88	247,30	14.244,48	48726875
Kile 40	2000x600x15-25+25-35	96	115,20	2,94	199,90	23.028,48	48726886

Dimensjoner (pakker)

Info	Dimensjoner (mm)	Stk pr pakke	m ² pr pakke	kr/m ²	kr/pakke	NOBB nr
Kile 5	1000x600x5-15	10	6,20	159,30	955,80	48788524

ØVRIG FALLISOLERING

TF-Renneplate



TF-RENNEPLATE

Platene i TF-Renneplate system er fremstilt i en spesielt hard og stiv kvalitet av ubrennbar fukt- og vannavvisende ROCKWOOL steinull.



Anvendelse

Renneplatene benyttes til å bygge fall mellom taknedløp i nedsenkede renner i takflaten, enten mellom to tak eller mellom takflate og takavgrensninger.

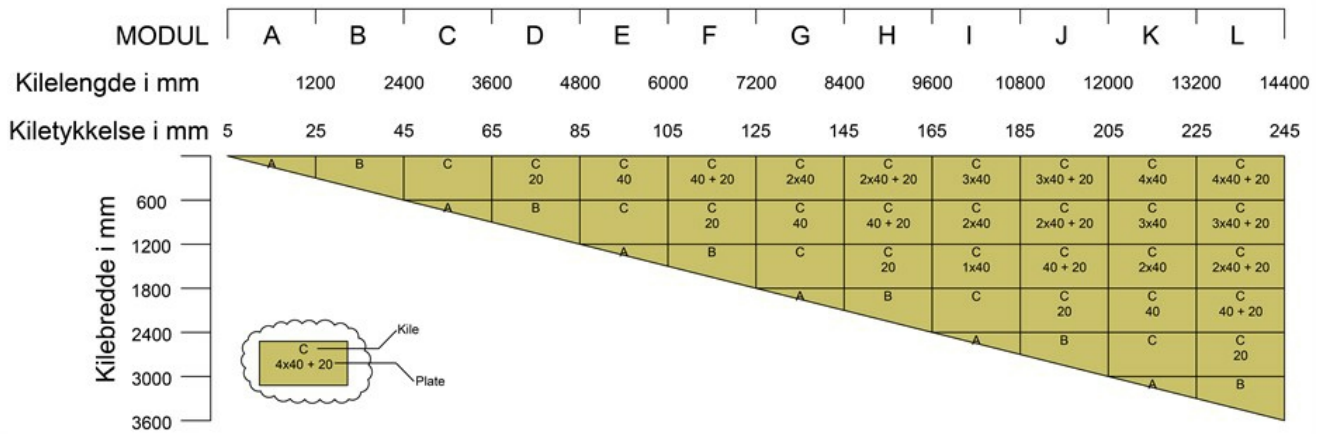


* Kvalitet som TF-plate

Dimensjoner (pakker)

Type	Dimensjoner (mm)	Stk pr pakke	m ² pr pakke	m ³ pr. pakke	kr/m ²	kr/pakke	NOBB nr
Kile 1	1000x600x10-20	2	1,20	0,018	147,60	177,12	48727136
Kile 2	1000x600x20-30	2	1,20	0,03	217,20	260,64	48727140
Kile 3	1000x600x30-40	2	1,20	0,042	286,80	344,16	48727155
Kile 4	1000x600x40-50	2	1,20	0,054	370,30	444,36	48727166
Kile 5	1000x600x50-60	2	1,20	0,066	402,40	482,88	48727174
Kile 6	1000x600x60-70	2	1,20	0,08	439,40	527,28	48727185
Kile 7	1000x600x70-80	2	1,20	0,09	509,10	610,92	48727193
Kile 8	1000x600x80-90	2	1,20	0,102	576,70	692,04	48727204
Kile 9	1000x600x90-100	2	1,20	0,114	633,60	760,32	48727212
Kile 90	1000x600x90*	2	1,20	0,108	561,80	674,16	48727083

TF-Takkile



TF-TAKKILE

Platene i TF-takkile er fremstilt i en spesielt hard og stiv kvalitet av ubrennbar fukt- og vannavvisende ROCKWOOL steinull. TF-Takkiler finnes i flere pakkemoduler. Hver pakke vil være merket med modulnavn og pakkenr.



Anvendelse

Bruksområde: Brukes til oppbygging av fall i horisontale renner. Fall 1:60 i lengderetning og 1:15 i tverretning. Total standard lengde 14,4 meter.



Dimensjoner (pakker)

Info	Dimensjoner (mm)	m ³ pr. pakke	Innhold	kr/modul	NOBB nr
TF-Takkiler Modul A	0-1200	0,0486	16xA	1.433,40	48727102
TF-Takkiler Modul B	1200 - 2400	0,0648	6xB	1.002,00	53595012
TF-Takkiler Modul AB	0-2400	0,072	4xAB	1.026,50	48727117
TF-Takkiler Modul C	2400 - 3600	0,0504	2xC	541,50	53595023
TF-Takkiler Modul ABC	0-3600	0,1008	2x(2A+B+C)	1.233,30	48727121
TF-Takkiler Modul A-D	0-4800	0,108	2xABC + U1	1.071,00	53594921
TF-Takkiler Modul 2xA-E	0-6000	0,418	2x(3A+2B+4C+U1+U2)	3.634,40	53594936
TF-Takkiler Modul 2xA-F	0-7200	0,706	2x(3A+3B+6C+3U1+2U2)	5.647,10	53594940
TF-Takkiler Modul A-G	0-8400	0,54	4A+3B+9C+3U1+5U2	4.087,90	53594955
TF-Takkiler Modul A-H	0-9600	0,792	4A+4B+12C+6U1+8U2	5.642,00	53594966
TF-Takkiler Modul A-I	0-10800	1,03	5A+4B+16C+6U1+14xU2	7.258,20	53594974
TF-Takkiler Modul A-J	0-12000	1,44	5A+5B+20C+10U1+20U2	9.367,60	53594985
TF-Takkiler Modul A-K	0-13200	1,75	6A+5B+25C+10U1+30U2	12.018,80	53594993
TF-Takkiler Modul L	13200-14400	0,518	1B+5C+5U1+10U2	3.134,60	53595004
TF-Takkiler Model M	600x1200	0,0576	4XTF20	346,60	53595038
TF-Takkiler Modul N	600x1200	0,0576	2XTF40	346,60	53595042

TF-FALLPLATE

TF-Fallplate er en spesielt hard og trykksterk plate fremstilt av ubrennbar, fukt - og vannavvisende ROCKWOOL steinull. Kan leveres i løse stk. mot et pristillegg på kr. 1500 pr. dimensjon og levering.



Anvendelse

Brukes f. eks. som motfall ved overlys, gesims, etc. Fall over 600 mm.



Dimensjoner (pall)

Dimensjoner (mm)	Stk pr pall	m ² pr pall	m ³ pr. pall	kr/m ²	kr/pall	NOBB nr
1200x600x0-50	48	34,56	0,958	180,80	6.248,44	48726894
1200x600x0-100	24	17,82	0,958	330,20	5.884,16	48726905

TILBEHØR OG VERKTØY

ROCKTETT DAMSPERRE

ROCKTETT Dampsperre er en tradisjonell, diffusjonstett dampsperre med høy rivestyrke og fast diffusjonsmotstand (Z-verdi), som forhindrer at varm og fuktig luft fra boligen trenger ut i konstruksjonen ved diffusjon eller direkte luftstrømning.



Dimensjoner (pakker)

Dimensjoner (mm)	m ² pr rull	kr/m ²	kr/rull	NOBB nr
25000x2700x0,20	67,50	15,50	1.046,25	30675201

ROCKTETT TAPE

ROCKTETT Tape er en spesielt utviklet fleksibel tape med akryllim, som er beregnet til bruk i bygninger. Kombinasjonen av akryllimets enestående festeegenskaper og den gode fleksibiliteten gir en ekstra god holdbarhet.



Anvendelse

ROCKTETT Tape er utviklet spesielt for bruk på ROCKTETT Dampsperre og ROCKTETT Klimamembran.

Dimensjoner (pakker)

Dimensjoner (mm)	Stk pr pakke	lpm pr rull	kr/rull	kr/pakke	NOBB nr
2500x60	10	25	359,50	3.595,00	30675227

ROCKWOOL TROLLEY

Spesialutviklet tralle for arbeids- og riktig håndtering av ROCKWOOL paller og liknende. Trallen har dobbelt hjulsett med bløte gummihjul for transportmulighet på stålplatetak. Trallen er utviklet med optimal tyngdepunkt ved håndtering av ROCKWOOL pall.

* ROCKWOOL Trolley leveres fraktfritt i samlast med andre produkter, men har ved separat levering et frakttilllegg på kr. 1200,- eller kr. 1400,-, avhengig av fylke.



Dimensjoner (pakker)

	Stk pr pakke	kr/stk
	1	6.872,50

ISOLASJONSKNIVER

Spesialkniv for skjæring i ROCKWOOL steinull. Knivbladet er av herdet stål og med sagtenner.



Dimensjoner (pakker)

Info	Stk	kr/stk	NOBB nr
Isolasjonskniv 315 mm	1	222,70	57163623

RETURSEKK

Til bruk ved retur av resirkulerbar ROCKWOOL. Sekken skal kun inneholde avskjær av ren steinull, som ikke er belagt med papir, duk og lignende.



Betingelser for henting, se Rockwool Fraktliste .

Dimensjoner (pakker)

	Antall pr rull	kr/rull	NOBB nr
	25	1.752,40	23381106

SALGS- OG LEVERINGSBETINGELSER FOR AS ROCKWOOL

Gyldig fra 01.04.2021

1. Virkeområde

Salgs- og leveringsbetingelsene gjelder for alt salg fra AS ROCKWOOL om ikke annet er skriftlig avtalt eller fremgår av ordrebekreftelse.

2. Ordre

Ordre kan inngås skriftlig eller muntlig uten begrensning vedrørende kommunikasjonsmiddel. Etter at ordre er inngått sender AS ROCKWOOL ut ordrebekreftelse. Kunder som ønsker det kan få ordrebekreftelsen elektronisk. Kunden må uten ugrunnet opphold kontrollere ordrebekreftelsen og varsle AS ROCKWOOL om innsigelser mot ordrebekreftelsens beskrivelse av ordren. Ordrebekreftelsen skal anses som bevis for ordrens innhold dersom innsigelser ikke er mottatt før varene leveres fra fabrikk. AS ROCKWOOL er bare bundet hvis ordren/ tilbudet er akseptert av kunden uten noen endringer eller leveransen har begynt.

3. Kansellering av ordre ved produksjonsproblemer

Dersom AS ROCKWOOL skulle få alvorlige produksjonsproblemer ved en av sine fabrikker vil AS ROCKWOOL gjøre sitt beste for at kundene ikke skal bli skadelidende. I en slik situasjon har AS ROCKWOOL rett til å kansellere ordre for å fordele tilgjengelige produkter til kunder og prosjekter slik at kundenes samlede tap og ulemper som følge av produktmangel unngås så langt det er mulig.

4. Kansellering av ordre ved ekstraordinær markedssituasjon

I en ekstraordinær markedssituasjon med varemangel har AS ROCKWOOL rett til å kansellere ordre, også selv om leveringstid er bekreftet. Dette for å fordele tilgjengelige produkter til kunder og prosjekter slik at kundenes samlede tap og ulemper som følge av produktmangel unngås så langt det er mulig.

5. Priser på varer og frakter

Varer og frakter faktureres i henhold til AS ROCKWOOL pris- og fraktlister som gjelder på leveringsdagen.

6. Spesielle leveringsbetingelser

Spesialmål

Andre dimensjoner enn det som er spesifisert i denne prislisen kan leveres hvis hver enkeltbestilling og levering utgjør minimum 1500 kg pr dimensjon. Det blir beregnet et omstillingsgebyr på kr 4000,- pr dimensjon pr leveranse.

Normalt må det beregnes 1-2 uker tillegg i leveringstid. Alle leveranser vil være på hele paller.

Anbruddstillegg

Ved splitting av standard forpakkingsenhet vil det påløpe et anbruddsgebyr på kr 1 500,- for hver enhet.

7. Levering og kontroll ved levering

For kunder som velger å hente produktene på fabrikk skjer levering ved opplasting på bil. AS ROCKWOOL har avtale med en rekke transportører, og kan tilby levering hos kunde eller på byggeplass i den grad adkomsten gjør dette mulig. Vilårene for slik transport fremgår av fraktlister. Levering anses å ha funnet sted når transportøren har satt varene ned på bakken på avtalt leveringssted, eller så nær avtalt leveringssted som fremkommelighet på stedet tillater, eller når kjøpers representant har løftet varene av bilen. Ved båttransport har levering funnet sted når varene er levert ved kai.

Kunden overtar risikoen for produktene ved levering. Kunden skal ha representant til stede ved levering. Kundens representant skal kontrollere at de mengder og varesorter som er angitt i følgeseddel for leveransen faktisk er levert, og han skal kontrollere at leveransen ikke har mangler som er synlige uten å åpne emballasjen.

Etter denne kontrollen skal han anmerke eventuelle avvik vedrørende angitte mengder samt eventuelle synlige mangler på følgeseddelen.

Følgeseddelen skal signeres av kjøper og leveres tilbake til transportør.

Dersom det avtales leveranse på tid eller sted der kundens representant ikke har anledning til å være til stede, skal transportøren anses å ha fullmakt fra kunden til å kontrollere leveransen og kvittere på følgeseddelen.

AS ROCKWOOL vil normalt ikke akseptere reklamasjoner vedrørende feilleveranser eller mangler som kunne ha vært oppdaget ved kontroll ved levering.

8. Feilleveranser eller mangler som oppdages ved levering

AS ROCKWOOL kan ikke garantere at små avvik ikke vil kunne oppstå ved en leveranse. Dersom det ved levering oppdages at det er levert mindre mengde enn avtalt, skal AS ROCKWOOL supplere leveransen så snart som mulig.

Er det levert feil vareart skal transportøren ta varene med tilbake, og riktig vareart leveres så snart som mulig. Dersom det oppdages kvalitetsmangler som har betydning for kunden, skal transportøren ta produktene med tilbake, og ny vare leveres så snart som mulig.

9. Forsinket levering

Om angitt leveringstid i ordrebekreftelse ikke kan overholdes, skal AS ROCKWOOL snarest informere kunde, og nytt leveringstidspunkt avtales. AS ROCKWOOL har ikke ansvar for forsinkelser som skyldes vær, føre eller annet er til hinder for fremkommeligheten, og som fører til at transportør ikke kan få varene frem til avtalt leveringssted til avtalt tid. Ved vesentlig forsinkelse mer enn 8 dager har kunden rett til å kansellere ordren.

10. Kvalitetsmangler

Dersom leverte varer har en kvalitetsmangel som ikke oppdages ved mottakskontroll, plikter kunden å reklamere overfor AS ROCKWOOL så snart som mulig, dog senest innen 5 - fem- virkedager etter at mangelen er oppdaget. En muntlig reklamasjon skal snarest bekreftes skriftlig. Ved reklamasjon vedrørende kvalitetsmangler skal etiketten på pakkene vedlegges reklamasjonen. AS ROCKWOOL vil normalt ikke akseptere reklamasjon vedrørende kvalitetsmangler som mottas senere enn tre måneder etter levering.

Mangler fastslått av AS ROCKWOOL på grunn av feil bruk, misbruk, feil montering eller modifisering skal ikke være AS ROCKWOOL sitt ansvar og AS ROCKWOOL har ingen forpliktelse til å reparere eller erstatte slike varer. Skulle det oppstå en feil i varene og tjenestene som leveres av AS ROCKWOOL, skal AS ROCKWOOL ha rett til å reparere disse feilene (eller få dem reparert) eller erstatte varene og tjenestene, etter eget valg og utelukkende etter AS ROCKWOOL sitt skjønn.

Dersom AS ROCKWOOL aksepterer en reklamasjon vedrørende kvalitetsmangel som berettiget, skal AS ROCKWOOL så snart som mulig levere nye varer eller kreditere kunden for de mangelfulle varene.

Dersom mangelen ikke er mer alvorlig enn at varene kan brukes til sitt formål, skal krediteringen utmåles som prisavslag med maksimalt oppadgående til 25 %.

Kunden skal informere AS ROCKWOOL skriftlig om unøyaktigheter og feil i fakturaer innen 15 (femten) virkedager etter fakturadato, hvis ikke, anses Kunden å ha godkjent fakturaen.

11. Begrensning i vårt erstatningsansvar

11.1. For direkte tap er vårt erstatningsansvar begrenset til 50 % av fakturaverdien av mangelfulle varer, eller av varene i den ordre som er forsinket. Kunden må dokumentere de tap som gjøres gjeldende. Kansellering etter punkt 3 eller 4 foran medfører ikke erstatningsansvar for AS ROCKWOOL. AS ROCKWOOL har ikke erstatningsansvar for indirekte tap som følge av forsinket levering eller mangler ved leverte produkter. Indirekte tap i disse vilkår har samme betydning som i kjøpslovens § 67.

11.2. ICC Force Majeure-klausulen 2003 gjelder for denne avtalen.

11.3. I tillegg til artikkel 11.2 teller følgende situasjoner som force majeure: cyberterrorisme eller andre typer nettangrep, sikkerhetshendelser, utilsiktet korrupsjon eller tap av data eller hendelser av lignende art.

12. Retur av varer

Solgte varer tas normalt ikke i retur. I unntakstilfelle kan retur av lagerførte standardvarer skje etter avtale med vår distriktssjef. Uskadde varer krediteres med 50 % av fakturaverdi. Returomkostninger betales av kunden.

13. Betalingsbetingelser

Betalingsbetingelser er netto pr. 30 dager. Ved forsinket betaling belastes kjøper med morarente på 12% p.a. Ved manglende betaling har AS ROCKWOOL rett til å suspendere leveranser eller si opp avtalen og kreve erstatning for skader påført av kunden

14. Data

14.1. Kunden skal levere riktige, komplette og pålitelige data og informasjon til AS ROCKWOOL.

14.2. AS ROCKWOOL er ikke forpliktet til å undersøke riktigheten, fullstendigheten eller påliteligheten av dataene og informasjonen nevnt i artikkel 14.1.

14.3. AS ROCKWOOL er bare forpliktet til å utføre bestillingen hvis Kunden har oppgitt alle data og informasjon som kreves av AS ROCKWOOL. Hvis AS ROCKWOOL lider skader fordi Kunden har gitt feil eller unøyaktige data og informasjon, skal Kunden kompensere AS ROCKWOOL for slik skade.

15. Immateriell eiendom

Alle immaterielle og industrielle eiendomsrettigheter tilhører utelukkende AS ROCKWOOL, slik som designrettigheter, varemerkerettigheter, opphavsrettigheter, patentrettigheter, domenenavnsrettigheter, forretningshemmeligheter og andre (delvis) immaterielle rettigheter, emballasje, kildekode, forberedende materiale og navn på dette, og alt som AS ROCKWOOL utvikler, relatert til leverte varer og tjenester.

16. Eksportkontroll og sanksjoner

ROCKWOOL overholder gjeldende EU-, USA-, FN- og nasjonale eksportkontrollbestemmelser som forbyr salg av visse produkter og tjenester til visse land og individuelle selskaper og personer. I tilfelle Kunden eksporterer Varer og tjenester, skal Kunden overholde gjeldende eksportkontrollregulering og sanksjoner.

17. ROCKWOOL Code of Conduct

17.1. ROCKWOOL praktiserer etiske retningslinjer som setter et høyt integritetsnivå for AS ROCKWOOL. ROCKWOOL har sluttet seg til FNs Global Compact-initiativ som forplikter konsernet til å oppfylle grunnleggende ansvar innen menneskerettigheter, arbeidskraft, miljø og antikorruptsjon. AS ROCKWOOL forventer at kundene etterfølger de samme prinsippene.

17.2. AS ROCKWOOL praktiserer en varslingsordning som gjør det mulig for tredjeparter å rapportere alvorlige og følsomme bekymringer angående brudd på forretningsetikk. Se mer om våre etiske retningslinjer på www.ROCKWOOL.no.

18. Diverse

18.1. AS ROCKWOOL har rett til å engasjere en eller flere tredjeparter etter eget skjønn for å oppfylle sine forpliktelser i henhold til disse vilkårene.

18.2. AS ROCKWOOL skal ha rett til å overføre denne avtalen uten kundens samtykke til datterselskaper, en tilknyttet part eller tredjepart.

19. Tvister

Skulle det oppstå tvist vedrørende leveranser regulert av disse vilkår, skal partene forsøke å løse tvisten i minnelighet. Lykkes ikke dette skal søksmål reises for Oslo tingrett og avgjøres etter norsk rett.

