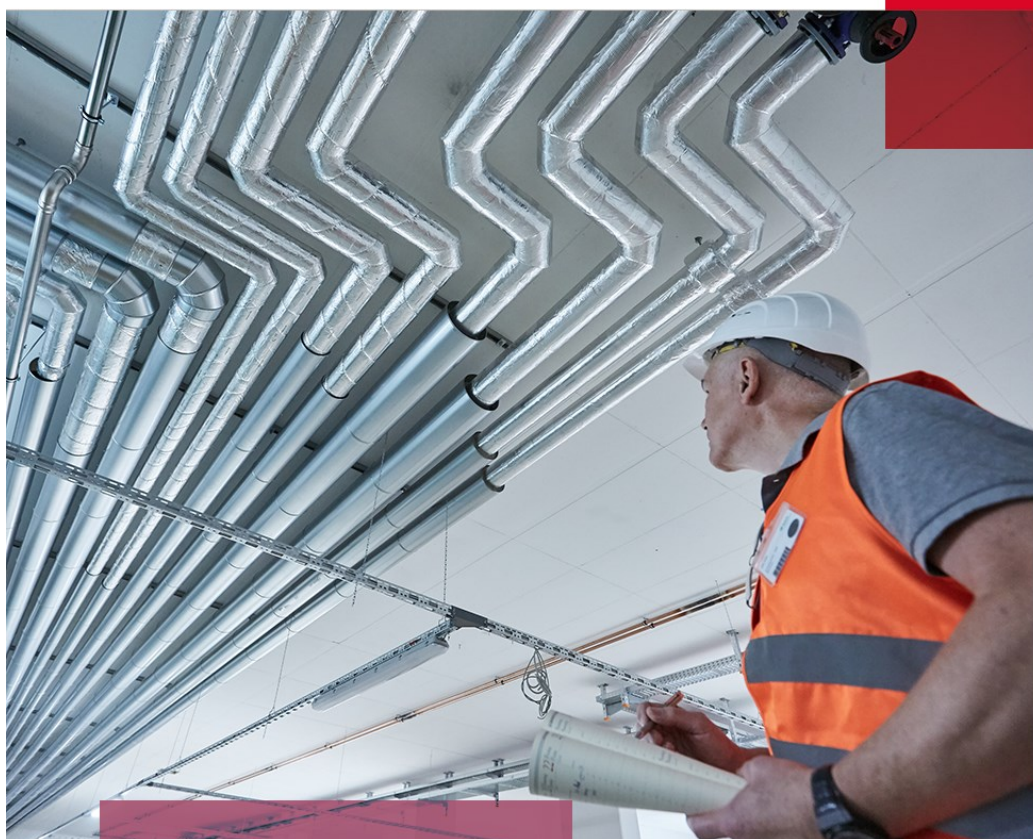


TEK

Nettoprisliste April 2024



PRISLISTEOVERSIKT

Lamellmatte 541
Rørskål 800 m/tape
ROCKWOOL Flex
ROCKWOOL 800 Multi
Vintermatte
Alu. Tape T-301 for lamellmatte

Alu. Tape T-301 for rørskål
CONLIT Black Alutape Alu.
lerretstape 365, 48 mm
Armert alufolie
Bindetrådpinne
ROCKWOOL Lerret
CONLIT 150

CONLIT 300
CONLIT FIRE MAT EI30 - EI20
CONLIT FIRE BOARD EI30 – EI120
CONLIT Betongkleber
CONLIT Kleber
CONLIT Seal 800
CONLIT Coated Batt

1/4– 2024

Endringer: Alu-Brannmatte 80 ventilasjon er tatt ut av sortimentet

PRISLISTE TEKNISK ISOLASJON

Prisene gjelder fra 1. april 2024

Denne prislisten inneholder alle våre tekniske produkter til bruk innen VVS, industri og passiv brannsikring. Sortimentet består av ROCKWOOL mineralullprodukter og CONLIT produkter til passiv brannsikring. Alle produktene har nødvendig dokumentasjon for isolasjonsevne, branntekniske egenskaper, diffusjonsmotstand etc. Noen av produktene er underlagt kontrollordninger hos anerkjente prøvningsinstitutter.

Kvalitetssikring NS-EN ISO 9001

AS ROCKWOOL har som målsetting at de produkter og tjenester som leveres på markedet skal ha et kvalitetsnivå som ivaretar våre kunders krav. Vårt kvalitetssystem tilfredsstiller kravene i NS-EN ISO 9001.

CE-merking

CE-merking er det synlige bevis på at et produkt oppfyller fastsatte krav til menneskers sikkerhet, helse og miljø. Disse kravene er spesifisert i harmoniserte standarder som gjelder innen EØS-området.

Standardene for mineralull (stein- og glassull) heter NS-EN13162, "Varmeisolasjonsprodukter for bygninger. Fabrikkmestilte produkter av mineralull (MW) - Krav" og NS-EN 14303 "Varmeisolasjonsprodukter for utstyr i bygninger og tekniske installasjoner - Fabrikkmestilte mineralullprodukter (MW) - Krav".

CE-merking alene sier ikke noe om et produkts generelle kvalitet, men viser kun at krav nevnt ovenfor er oppfylt. Merkingen betyr heller ikke at produktet er underlagt uavhengig kontroll av alle aktuelle egenskaper. Ytelseserklæring (Declaration of Performance, DOP) Ytelseserklæring er en form for "selvangivelse" og informerer om hvilke egenskaper et produkt har. Dokumentene er tilgjengelig på rockwool.no

CONLIT 150 er i utgangspunktet et produkt for brannbeskyttelse. Ved noen anvendelser vil det være aktuelt å ta produktet med ved beregning av en konstruksjons U-verdi og det er derfor CE-merket som termisk isolasjonsprodukt.

CONLIT 300 CE-merkes ikke som varmeisolasjonsprodukt og er kun beregnet for brannbeskyttelse.

3. parts kontroll

AS ROCKWOOL har 3. parts kontroll via Dancert på alle varmeisolerende byggprodukter.

Produktmerking

Brannklasser

Produktstandardene for isolasjon omfatter også betegnelser for produkters branntekniske egenskaper. Disse klassebetegnelsene beskriver hvordan materialer oppfører seg ved brann.

Vi har 7 brannklasser å forholde oss til: A1, A2, B, C, D, E og F. Nesten all mineralull oppfyller kravene til klasse A1, som er den beste klassen.

EU-klasse	Egenskaper	Eksempler
A1	Ubrennbar. Ingen overtenning	Mineralull
A2	Begrenset brennbar. Ingen overtenning	Mineralull, gipskartong
B	Min. bidrag til brann. Ingen overtenning	Brannhemmet sponplate
C	Noe bidrag til brann. Overtenning	Tapet på gips
D	Middels bidrag til brann. Overtenning	Tre generelt
E	Stort bidrag til brann. Overtenning	Brannhemmet skumplast
F	Egenskaper ikke bestemt	Skumplast

Rocktec

ROCKTEC Termisk isolering av tekniske installasjoner iht. NS-EN 12828 og NS-EN ISO 12241 er et teknisk beregningsprogram til utregning av overflatetemperatur, isoleringstykkelse og varmetap av tekniske installasjoner.

Programmet er et online-verktøy, du finner det [her](#)

ROCKTEC Termisk isolering av tekniske installasjoner iht. NS-EN 12828 og NS-EN ISO 12241.



R_D -verdi

I standardene kreves det at varmemotstand R_D-verdi alltid skal deklarerer. R_D-verdien viser hvor god varmemotstand et produkt med en bestemt tykkelse og λ-verdi har. R_D-verdien beregnes ut fra tykkelse / λ-verdi.

Tykkelse (mm)	R _D -verdi (m ² K/W)		
	λ _D (mW/mK)		
	34	37	40
50	1,45	1,35	1,25
70	2,05	1,85	1,75
100	2,90	2,70	2,50
120	3,50	3,20	3,00
125	3,65	3,35	3,15
150	4,40	4,05	3,75
200	5,85	5,40	5,00
250	7,35	6,75	6,25
300	8,80	8,10	7,50

LAMELLMATTE 541

ROCKWOOL Lamellmatte består av lameller av ubrennbar fukt-og vannavvisende steinull, limt på en sterk armert og PE-belagt alufolie. Steinullens fiberretning er vinkelrett på alufoliens plan og gir et bøyelig produkt med god trykkstyrke.

Anvendelse

Med armert alufolie. Til isolering av rør- og ventilasjonskanaler hvor det kreves en overflate som har høy diffusjonsmotstand og som ikke er flammespredende.



Dimensjoner (pall)

Dimensjoner (mm)	NRF nr	Pk pr pall	Stk pr pakke	m ² pr pall	m ² pr pakke	m ³ pr. pall	m ³ pr. pakke	kr/m ²	PriceTotal	NOBB nr
10000x1000x25	9415006	16	1	160	10	5,4	0,31	98,30	15.728,00	10908010
5000x1000x50	9415033	16	1	80	5	5,4	0,31	133,40	10.672,00	10908044
2500x1000x100	9415056	16	1	40	2,5	5,4	0,31	240,80	9.632,00	11307998

RØRSKÅL 800 M/TAPE

Rørskål 800 er laget av ubrennbar fukt- og vannavvisende ROCKWOOL steinull belagt med en armert og PE-forsterket aluminiumsfolie. Med selvklebende tape på langsgående skjøt. Ved normal drift tåler produktet på ullsiden maks. 250°C . På beleggsiden maks. 80°C. Fibersmeltepunkt er over 1000°C. Rørskålene er 1 meter lange.

Anvendelse

Benyttes til termisk- og høytemperaturisolering av rørledninger. Ved isolering av kaldtvannsrør skal alle skjøter lukkes med diffusjonstett tape.



Alle rørskålene er 1 meter lange.

Dimensjoner (pakker)

Tykkelse i mm	Innv. dia. i mm	NRF nr	Stk pr pakke	m ³ pr. pakke	kr/lm	NOBB nr
20	15	9411482	48	0,17	45,40	44108135
30	15	9411493	25	0,17	84,50	44108146
20	18	9411483	42	0,17	47,90	44108154
30	18	9411494	25	0,17	85,80	44108165
20	22	9411484	36	0,17	55,80	44108184
30	22	9411495	20	0,17	86,50	44108192
40	22	9411514	13	0,17	135,20	44108203
50	22	9411541	9	0,17	184,20	44108218
60	22	9411567	6	0,17	242,90	44108222
20	28	9411485	30	0,17	56,70	44108237
30	28	9411496	20	0,17	86,50	44108241
40	28	9411515	12	0,17	136,10	44108256
50	28	9411542	9	0,17	186,30	44108260
60	28	9411568	6	0,17	246,80	44108275
20	35	9411486	25	0,17	57,30	44108286
30	35	9411497	16	0,17	103,30	44108294

Tykkelse i mm	Innv. dia. i mm	NRF nr	Stk pr pakke	m3 pr. pakke	kr/lm	NOBB nr
40	35	9411516	9	0,17	151,10	44108305
50	35	9411543	7	0,17	198,40	44108313
60	35	9411569	5	0,17	257,50	44108324
20	42	9411487	20	0,17	65,20	44108332
30	42	9411498	12	0,17	108,00	44108343
40	42	9411517	9	0,17	160,30	44108358
50	42	9411544	6	0,17	209,20	44108362
60	42	9411571	4	0,17	261,90	44108377
20	48	9411488	16	0,17	67,50	44108381
30	48	9411499	12	0,17	110,80	44108396
40	48	9411518	9	0,17	165,60	44108400
50	48	9411545	6	0,17	211,70	44108415
60	48	9411572	4	0,17	274,40	44108426
20	54	9411489	16	0,17	70,00	44108434
30	54	9411501	10	0,17	111,30	44108445
40	54	9411519	8	0,17	166,40	44108453
50	54	9411546	5	0,17	212,30	44108464
60	54	9411573	4	0,17	277,20	44108472
20	60	9411491	12	0,17	78,40	44108483
30	60	9411502	9	0,17	115,40	44108498
40	60	9411521	6	0,17	169,20	44108502
50	60	9411547	5	0,17	217,10	44108517
60	60	9411574	4	0,17	282,40	44108521
20	64	9411492	12	0,17	81,50	44108536
30	64	9411503	9	0,17	126,00	44108540
40	64	9411522	6	0,17	175,40	44108555
50	64	9411548	4	0,17	227,20	44108566
60	64	9411575	1	0,03	292,70	51053342
30	70	9411504	8	0,17	127,80	44108585
40	70	9411523	5	0,17	175,80	44108593
50	70	9411549	4	0,17	230,00	44108604
60	70	9411576	1	0,04	297,00	51053361
30	76	9411505	7	0,17	130,40	44108623
40	76	9411524	5	0,17	180,70	44108638
50	76	9411551	4	0,17	235,80	44108642
60	76	9411577	1	0,03	310,70	51053395
80	76	9411594	1	0,05	458,10	51053425
30	89	9411479	6	0,17	139,40	44108676
40	89	9411525	4	0,17	192,10	44108680
50	89	9411552	1	0,03	254,10	54519500
60	89	9411578	1	0,04	327,50	51053452
80	89	9411595	1	0,06	494,10	51082704
100	89	9411612	1	0,07	720,70	44108725
30	102	9411506	4	0,17	169,40	44108733
40	102	9411526	4	0,17	209,70	44108744
50	102	9411553	1	0,04	268,30	51053463
60	102	9411579	3	0,15	350,30	44108763
80	102	9411596	1	0,06	532,60	44108778
30	108	9411507	4	0,17	171,70	44108782
40	108	9411527	1	0,03	212,70	51055317
50	108	9411554	3	0,14	271,30	44108801
60	108	9411581	1	0,04	352,10	51055321
80	108	9411597	1	0,06	534,70	44108820
100	108	9411614	1	0,10	736,30	44108835
30	114	9411481	4	0,17	174,70	44108846
40	114	9411528	1	0,03	216,10	51055336
50	114	9411555	1	0,04	274,20	51055412
60	114	9411582	1	0,05	354,10	51055423
80	114	9411598	1	0,07	543,40	44108884
100	114	9411615	1	0,10	754,40	44108892

Tykkelse i mm	Innv. dia. i mm	NRF nr	Stk pr pakke	m3 pr. pakke	kr/lm	NOBB nr
30	133	9411508	1	0,03	194,40	51055442
40	133	9411529	1	0,04	245,60	51055457
50	133	9411556	1	0,05	307,20	51055461
60	133	9411583	3	0,21	391,90	44108937
80	133	9411599	1	0,08	586,10	44108941
100	133	9411616	1	0,10	797,40	44108956
30	140	9411509	1	0,03	194,80	51055476
40	140	9411531	1	0,15	247,80	51055533
50	140	9411557	1	0,05	311,10	51055544
60	140	9411584	1	0,06	396,10	44108994
80	140	9411601	1	0,08	592,90	44109005
100	140	9411617	1	0,10	809,50	44109013
30	159	9411511	1	0,04	260,80	54520926
40	159	9411532	3	0,18	273,40	44109032
50	159	9411558	1	0,06	344,20	44109043
60	159	9411585	1	0,07	428,20	44109058
80	159	9411602	1	0,10	634,10	44109062
100	159	9411618	1	0,13	871,00	44109077
30	169	9411512	1	0,04	266,50	54520934
40	169	9411533	1	0,06	278,60	51055552
50	169	9411559	1	0,07	348,50	44109100
60	169	9411586	1	0,09	436,20	44109115
80	169	9411603	1	0,10	647,40	44109126
100	169	9411619	1	0,14	895,20	44109134
40	194	9411534	1	0,07	316,70	44109145
50	194	9411561	1	0,08	396,60	44109153
60	194	9411587	1	0,10	483,30	44109164
80	194	9411604	1	0,13	705,80	44109172
100	194	9411621	1	0,14	991,20	44109183
40	219	9411535	1	0,08	323,50	44109198
50	219	9411562	1	0,10	404,30	44109202
60	219	9411588	1	0,10	500,10	44109217
80	219	9411604	1	0,14	717,30	44109221
100	219	9411622	1	0,18	991,20	45155138
40	245	9411536	1	0,10	423,60	44109236
50	245	9411563	1	0,16	510,90	44109240
60	245	9411589	1	0,13	623,40	44109255
80	245	9411606	1	0,17	830,50	44109266
100	245	9411623	1	0,19	1.273,80	44109274
40	273	9411537	1	0,13	436,50	44109285
50	273	9411564	1	0,14	531,20	44109293
60	273	9411591	1	0,14	641,50	44109304
80	273	9411607	1	0,19	889,10	44109312
100	273	9411624	1	0,25	1.299,50	44109323
40	305	9411538	1	0,14	532,60	44109338
50	305	9411565	1	0,17	632,70	44109342
80	305	9411608	1	0,23	1.050,50	44109361
40	324	9411539	1	0,14	548,40	44109376
50	324	9411566	1	0,19	651,40	44109380
60	324	9411593	1	0,19	651,40	44109395
80	324	9411609	1	0,25	1.086,10	44109406

ROCKWOOL FLEX

Bøyelig rørskaal av ubrennbar fukt- og vannavvisende ROCKWOOL steinull, belagt med armert og PE-forsterket aluminiumsfolie. Med selvklebende tape på langsgående skjøt. God trykkstyrke og formfasthet. Kan monteres stort sett uten bruk av verktøy, idet den lett tilpasser seg anleggets vinkler, bend og oppheng.

Anvendelse

Isolering av rør i VVS-anlegg. Ved isolering av kaldtvannsrør skal alle skjøter lukkes med diffusjonstett tape.

Rørskålene er 1 meter lange. Pakket i pappkartonger med dimensjon 400x400x1020 mm.

Transportvolum pr. kartong 0,194 m³. Kan også leveres på pall å 9 kartonger.



Dimensjoner (pakker)

Tykkelse i mm	Innv. dia. i mm	NRF nr	Stk pr pakke	kr/lm	NOBB nr
20	15	9412631	49	33,30	52864605
30	15	9412641	25	67,00	25527672
20	18	9412632	42	37,60	25114794
30	18	9412642	24	68,30	52864643
20	22	9412633	36	41,20	25527656
30	22	9412643	20	69,20	25527730
40	22	9412656	13	107,70	25527664
20	28	9412634	30	46,20	25114695
30	28	9412644	16	72,60	44021017
40	28	9412657	12	112,90	25114869
50	28	9412668	9	160,40	25114810
20	35	9412635	25	46,80	25168287
30	35	9412645	16	81,80	44021021
40	35	9412658	9	123,10	25114802
50	35	9412669	7	166,40	25114851
20	42	9412636	20	52,80	25114828
30	42	9412646	14	86,30	52864677
40	42	9412659	9	129,90	25220971
50	42	9412671	6	175,20	25257551
60	42	9412681	5	222,80	52866921
20	48	9412637	16	56,90	25255373
30	48	9412647	12	88,90	44021036
40	48	9412661	9	133,00	25249327
50	48	9412672	6	177,80	25449562
60	48	9412682	4	232,10	25249343
20	54	9412638	16	57,80	44021055
30	54	9412648	9	91,90	25255357
40	54	9412662	8	134,20	52864726
50	54	9412673	5	179,10	25249335
60	54	9412683	4	236,60	25527714
20	60	9412639	14	63,40	44021085
30	60	9412649	9	95,40	25527680
40	60	9412663	6	139,20	25527631
50	60	9412674	5	183,50	25502691
60	60	9412684	4	242,00	25527649
30	70	9412651	8	109,00	44021104
40	70	9412664	5	156,50	29319969
50	70	9412675	4	212,70	29319977
30	76	9412652	7	129,90	29319985
40	76	9412665	5	171,20	29319993
50	76	9412676	4	233,30	29320009
60	76	9412686	4	318,80	52867273
30	89	9412653	6	148,40	46531221
40	89	9412666	4	207,40	46531236
50	89	9412677	4	273,90	52866917
60	89	9412687	2	340,60	49387342
30	114	9412654	4	180,10	46531266
40	114	9412667	4	235,00	52865078

ROCKWOOL 800 MULTI

ROCKWOOL 800 Multi er en rørskål med en unik indre kjerne som gjør at rørskålen passer til flere rørdimensjoner. Den er laget av ubrennbar fukt- og vannavvisende ROCKWOOL steinull og er belagt med en armert og PE-forsterket aluminiumsfolie. Med en selvklebende tapen på den langsgående skjøten er den rask og effektiv å montere.

Anvendelse

ROCKWOOL 800 Multi anvendes hovedsakelig for varme- og kondensisolering på VVS-tekniske installasjoner i ulike typer bygg. Den fleksible innvendige kjernen gjør den spesielt aktuelt ved overgang til andre rørdimensjoner eller på anlegg hvor en ønsker å minimere antall rørskålvarianter. Den har en effektiv isolasjonsevne og fungerer også ved høye temperaturer. Maksimal brukstemperatur på ullsiden: 250 °C. Rørskålene er 1 meter lange



Dimensjoner (pakker)

Tykkelse i mm	Innv. dia. i mm	NRF nr	Stk pr pakke	kr/lm	NOBB nr
20	12 - 18	9410052	42	46,80	60053720
30	12 - 18	9410053	25	88,40	60053723
40	12 - 18	9410054	16	110,70	60053726
50	12 - 18	9410055	9	146,80	60053725
20	22 - 28	9410056	30	57,50	60053714
30	22 - 28	9410057	20	89,10	60053728
40	22 - 28	9410058	12	139,30	60053722
50	22 - 28	9410059	9	190,70	60053718
60	22 - 28	9410061	6	252,30	60053716
20	32 - 38	9410062	25	59,00	60053719
30	32 - 38	9410063	12	106,40	60053724
40	32 - 38	9410064	9	155,70	60053731
50	32 - 38	9410065	6	204,40	60053717
60	32 - 38	9410066	5	265,30	60053732
20	42 - 48	9410067	16	68,40	60053727
30	42 - 48	9410068	12	112,70	60053715
40	42 - 48	9410069	9	167,40	60053730
50	42 - 48	9410071	6	216,80	60053721
60	42 - 48	9410072	6	276,10	60053729

VINTERMATTE

ROCKWOOL Vintermatte har en praktisk ru overflate. ROCKWOOL Vintermatte er laget av ubrennbar fukt- og vannavvisende ROCKWOOL steinull. Vintermatten er formstabil, og belagt med en kraftig og vanntett plastfolie.

Anvendelse

ROCKWOOL Vintermatte brukes til beskyttelse av nystøpt betong, konstruksjoner under oppføring, byggematerialer o.lign. Anvendelsesområde: -40 til +75°C. ROCKWOOL Vintermatte kan maksimalt tåle UV-bestråling i ett år. Når de ikke er i bruk bør de dekkes til.



Dimensjoner (pall)

Dimensjoner (mm)	NRF nr	Stk pr pall	m ² pr pall	m ² pr rull	Antall pr rull	kr/m ²	kr/pall	NOBB nr
3000x1000x50	9415363	42	126	6	2	127,40	16.052,40	42881837

TAPE OG TILBEHØR

ALU-TAPE T-301 FOR LAMELLMATTE

Tape med samme overflate som Lamellmatte 541

Dimensjoner (pakker)



Dimensjoner (mm)	NRF nr	Stk pr kasse	kr/rull	kr/kasse	NOBB nr
45000x75	9415381	16	530,70	8.491,20	24026551

ALU-TAPE T-301 FOR RØRSKÅL

Tape med samme overflate som alubelagte rørsåler.

Dimensjoner (pakker)



Dimensjoner (mm)	NRF nr	Stk pr kasse	kr/rull	kr/kasse	NOBB nr
45000x50	9415388	24	498,90	11.973,60	22896963

CONLIT BLACK ALUTAPE

Svart aluminiumsfarget tape til CONLIT Fire Board

Dimensjoner (pakker)



Dimensjoner (mm)	NRF nr	Stk pr pakke	kr/rull	kr/kasse	NOBB nr
50000x100	9414568	12	685,20	8.222,40	53706516

ALU. LERRETSTAPE 365, 48 MM

Aluminiumsfarget lerretstape for alubelagte rørsåler

Dimensjoner (pakker)



Dimensjoner (mm)	NRF nr	Stk pr kasse	kr/rull	kr/kasse
55000x48	9415383	24	307,70	7.384,80

ARMERT ALUFOLIE

Alufolie med samme overflate som foliebelagte rørsåler.

Dimensjoner (pakker)

Dimensjoner (mm)	m ² pr rull	lpm pr rull	kr/m ²	kr/rull
200000x1250	250	200	37,60	9.400,00

BINDETRÅDPINNE

Galvanisert tråd på pinne

Dimensjoner (pakker)



Dimensjoner (mm)	NRF nr	Stk pr pakke	kr/pakke
20000x100	9400443	1	30,50

LERRET

Lerret til bandasjering av rørskåler. Bandasjen er tilsatt lim og vætes før montering.

Dimensjoner (pakker)



Dimensjoner (mm)	NRF nr	Stk pr pakke	kr/pakke
20000x100	9415382	1	85,70

PASSIV BRANNSIKRING

CONLIT 150

CONLIT® 150 er hardpressede plater av ubrennbar fukt- og vannavvisende ROCKWOOL steinull. Produktet er 100 % dimensjonsstabilt og har meget gode brannbeskyttende egenskaper. CONLIT 150 (25-50 mm) kan også leveres med glassfiberduk.



Anvendelse

CONLIT 150 benyttes hovedsakelig til brannbeskyttelse av bærende stålkonstruksjoner til brannklasse R30 til R180. Produktdokumentasjon RISEFR 010-0253. Kan også benyttes til brannbeskyttelse av stålplatetak og betongkonstruksjoner.



Dimensjoner (pall)

Info	Dimensjoner (mm)	Stk pr pall	m ² pr pall	m ³ pr. pall	kr/m ²	kr/pall	NOBB nr
Uten duk	1200x1000x20	60	72	1,87	212,30	15.285,60	45095305
Uten duk	1200x1000x25	48	57,6	1,87	274,80	15.828,48	45095313
Uten duk	1200x1000x30	40	48	1,87	328,30	15.758,40	45095922
Uten duk	1200x1000x40	30	36	1,87	436,20	15.703,20	45095324
Uten duk	1200x1000x50	24	28,8	1,87	545,60	15.713,28	45095918
Uten duk	1200x1000x60	20	24	1,87	655,90	15.741,60	54520824
Med duk	1200x1000x25	48	57,6	1,87	374,10	21.548,16	54432700
Med duk	1200x1000x30	40	48	1,87	427,60	20.524,80	54432715
Med duk	1200x1000x40	30	36	1,87	532,00	19.152,00	54432726
Med duk	1200x1000x50	24	28,8	1,87	636,50	18.331,20	54432734

Dimensjoner (pakker)

Info	Dimensjoner (mm)	Pk pr pall	Stk pr pakke	m ² pr pall	m ² pr pakke	m ³ pr. pall	m ³ pr. pakke	kr/m ²	kr/pakke	NOBB nr
Uten duk	1000x600x20	14	8	67,2	4,8	1,50	0,09	196,60	13.211,52	50650142
Uten duk	1000x600x25	16	6	57,6	3,6	1,56	0,09	255,10	14.693,76	50650161
Uten duk	1000x600x30	20	4	48	2,4	1,56	0,07	304,90	14.635,20	50650195

CONLIT 300

CONLIT 300 er hardpressede plater av ubrennbar fukt- og vannavvisende ROCKWOOL steinull. Produktet er 100 % dimensjonsstabilt og har meget gode brannbeskyttende og trykkeegenskaper.



Anvendelse

CONLIT 300 benyttes til brannbeskyttelse av bærende stålkonstruksjoner til brannklasse R30 til R180. Produktdokumentasjon RISEFR 010-0254. Kan også benyttes til brannbeskyttelse av stålplatetak og betongkonstruksjoner. I de fleste tilfelle tilfredsstilles samme krav med mindre tykkelse enn for CONLIT 150.



Dimensjoner (pall)

Dimensjoner (mm)	Stk pr pall	m ² pr pall	m ³ pr. pall	kr/m ²	kr/pall	NOBB nr
900x600x10	200	108	1,19	385,10	41.590,80	23616568
900x600x15	130	70,2	1,16	419,90	29.476,98	23381619
900x600x20	100	54	1,19	535,90	28.938,60	23381601
900x600x25	80	43,2	1,08	594,50	25.682,40	29320637
900x600x30	80	43,2	1,29	650,30	28.092,96	47134481
900x600x40	60	32,4	1,29	797,40	25.835,76	47134496

CONLIT FIRE MAT EI 30 - EI 120

CONLIT Fire Mat er en matte laget av ubrennbar fukt og vannavvisende ROCKWOOL steinull. Forsiden belagt med svart belegg og påsydd 1" galvanisert netting.



Anvendelse

Benyttes til brannisolering av sirkulære (EI 30 - EI 120) og rektangulære (EI 30) ventilasjonskanaler. Godkjent EI 30 - EI 120 for innvendig og utvendig brannpåvirkning i henhold til NS-EN 1366-1, produktdokumentasjon RISE FR 020-0241.



Dimensjoner (pall)

Info	Dimensjoner (mm)	NRF nr	Pk pr pall	m ² pr pall	m ² pr rull	m3 pr. pall	kr/m ²	kr/pall	NOBB nr
EI 30 Sirkulær	4500x600x50	9414565	18	48,6	2,7	1,92	262,20	12.742,92	53706482
EI 30 Sirkulær	4500x1000x50	9414559	9	40,5	4,5	1,63	262,20	10.619,10	53706433
EI 30 Rektangulær	3200x600x60	9414566	18	34,56	1,92	1,92	276,50	9.555,84	53706497
EI 30 Rektangulær	3200x1000x60	9414557	9	28,8	3,2	1,63	276,50	7.963,20	53706414
EI 60/EI 90 Sirkulær	2500x600x80	9414567	18	27	1,5	1,92	334,50	9.031,50	53706501
EI 60/EI 90 Sirkulær	2500x1000x80	9414558	9	22,5	2,5	1,63	334,50	7.526,25	53706425
EI 120 Sirkulær	2200x1000x100	9414582	9	19,8	2,2	1,63	425,30	8.420,94	57653846

CONLIT FIRE BOARD EI 30 - EI 120

CONLIT FIRE BOARD er en plate laget av ubrennbar fukt og vannavvisende ROCKWOOL steinull. En side belagt med svart armert og PE-forsterket alufolie.



Anvendelse

Benyttes til brannisolering av rektangulære ventilasjonskanaler. Godkjent henholdsvis EI 30 - EI 120 for innvendig og utvendig brannpåvirkning i henhold til NS-EN 1366-1, produktdokumentasjon RISE FR 020-0242.



Dimensjoner (pall)

Info	Dimensjoner (mm)	NRF nr	Pk pr pall	Stk pr pall	Stk pr pakke	m ² pr pall	m ² pr pakke	m3 pr. pall	m3 pr. pakke	kr/m ²	kr/pall	NOBB nr
EI 30 Rektangulær	1000x600x60	9414561	24	72	3	43,2	1,8	2,90	0,108	268,50	11.599,20	53706444
EI 60 Rektangulær	1000x600x60	9414562	40	80	2	48	1,2	3,19	0,072	327,90	15.739,20	53706452
EI 90 Rektangulær	1000x600x80	9414563		42		25,2		2,25		409,50	10.442,25	53706463
EI 120 Rektangulær	1000x600x90	9414564		36		21,6		2,17		510,90	11.035,44	53706478

CONLIT BETONGKLEBER

For klebing av CONLIT 150 og 300 mot betong. Pulver som blandes med vann.

Anvendelse

Forbruk: 2 kg tørt pulver = 2,8-3 kg ferdig blandet kleber pr. m².

Dimensjoner (pakker)



	Kg pr sekk	kr/sekk	NOBB nr
	18	778,80	51422866

CONLIT KLEBER

CONLIT Kleber er en uorganisk klebemasse. Leveres i 20 kg spann samt i 300 ml patron.

Anvendelse

Benyttes til klebing av CONLIT plater mot stål og betong. God bestandighet mot kortvarig fuktpåvirkning, men bør ikke benyttes i konstant fuktige miljøer. Kan anvendes ned til -5°C



Dimensjoner (pall)

Info	Kg pr spann	kr/kg	NOBB nr
Spann	20	112,00	60111245

Dimensjoner (pakker)

Info	NRF nr	Stk pr eske	kr/stk	NOBB nr
Patroner 300 ml	9414569	12	128,00	54520832

CONLIT SEAL 800

Vannbasert akryl brannfugemasse med lett intumiserende (ekspanderende) og akustiske egenskaper. CONLIT Seal 800 brannfugemasse leveres i 310ml patroner og påføres med fugepistol. For bruk innendørs.

Anvendelse

Benyttes sammen med ROCKWOOL Rørskål 800 i brannklassifiserte gjennomføringer. Dimensjonering og montering i henhold til monteringsanvisning 8.55.



Dimensjoner (pakker)

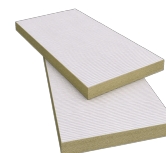
Info	NRF nr	Stk pr eske	kr/stk	NOBB nr
Patroner 310 ml	9400039	25	119,90	60041851

CONLIT COATED BATT

ROCKWOOL Conlit Coated Batt er laget av ikke-brennbar, fukt- og vannavstøtende ROCKWOOL steinull.

Conlit® Coated Batts er en formstabil isolasjonsplate med et hvitt varmesvellende overflatelag på begge sider for brannetting av gjennomføringer i branncellebegrensede konstruksjoner.

Conlit Coated Batts er en brannsikker steinullplate for brannsikring av større åpninger i brannklassifiserte vegger og bjelkelag. Platen kan enkelt overmales i en annen farge.



Anvendelse

Conlit Coated Batts anvendes som brannetting for større gjennomføringer i branncellebegrensede konstruksjoner. Gjennomføringene kan tettes enten med 2x50mm eller 1x60mm.

En plate er 0,72m².

Pallstørrelse: 1200x2400x1320.

Dimensjoner (pall)

Dimensjoner (mm)	Stk pr pall	m ² pr pall	m ³ pr. pall	kr/stk	kr/pall	NOBB nr
1200x600x50	48	34,56	1,728	784,10	37.636,80	60046045
1200x600x60	40	28,80	1,728	934,60	37.384,00	60046047

SALGS- OG LEVERINGSBETINGELSER FOR AS ROCKWOOL

Gyldig fra 01.04.2021

1. Virkeområde

Salgs- og leveringsbetingelsene gjelder for alt salg fra AS ROCKWOOL om ikke annet er skriftlig avtalt eller fremgår av ordrebekreftelse.

2. Ordre

Ordre kan inngås skriftlig eller muntlig uten begrensning vedrørende kommunikasjonsmiddel. Etter at ordre er inngått sender AS ROCKWOOL ut ordrebekreftelse. Kunder som ønsker det kan få ordrebekreftelsen elektronisk. Kunden må uten ugrunnet opphold kontrollere ordrebekreftelsen og varsle AS ROCKWOOL om innsigelser mot ordrebekreftelsens beskrivelse av ordren. Ordrebekreftelsen skal anses som bevis for ordrens innhold dersom innsigelser ikke er mottatt før varene leveres fra fabrikk. AS ROCKWOOL er bare bundet hvis ordren/ tilbudet er akseptert av kunden uten noen endringer eller leveransen har begynt.

3. Kansellering av ordre ved produksjonsproblemer

Dersom AS ROCKWOOL skulle få alvorlige produksjonsproblemer ved en av sine fabrikker vil AS ROCKWOOL gjøre sitt beste for at kundene ikke skal bli skadelidende. I en slik situasjon har AS ROCKWOOL rett til å kansellere ordre for å fordele tilgjengelige produkter til kunder og prosjekter slik at kundenes samlede tap og ulemper som følge av produktmangel unngås så langt det er mulig.

4. Kansellering av ordre ved ekstraordinær markedssituasjon

I en ekstraordinær markedssituasjon med varemangel har AS ROCKWOOL rett til å kansellere ordre, også selv om leveringstid er bekreftet. Dette for å fordele tilgjengelige produkter til kunder og prosjekter slik at kundenes samlede tap og ulemper som følge av produktmangel unngås så langt det er mulig.

5. Priser på varer og frakter

Varer og frakter faktureres i henhold til AS ROCKWOOL pris- og fraktlister som gjelder på leveringsdagen.

6. Spesielle leveringsbetingelser

Spesialmål

Andre dimensjoner enn det som er spesifisert i denne prislisen kan leveres hvis hver enkeltbestilling og levering utgjør minimum 1500 kg pr dimensjon. Det blir beregnet et omstillingsgebyr på kr 4000,- pr dimensjon pr leveranse.

Normalt må det beregnes 1-2 uker tillegg i leveringstid. Alle leveranser vil være på hele paller.

Anbruddstillegg

Ved splitting av standard forpakningsenhet vil det påløpe et anbruddsgebyr på kr 1 500,- for hver enhet.

7. Levering og kontroll ved levering

For kunder som velger å hente produktene på fabrikk skjer levering ved opplasting på bil. AS ROCKWOOL har avtale med en rekke transportører, og kan tilby levering hos kunde eller på byggeplass i den grad adkomsten gjør dette mulig. Vilårene for slik transport fremgår av fraktlister. Levering anses å ha funnet sted når transportøren har satt varene ned på bakken på avtalt leveringssted, eller så nær avtalt leveringssted som fremkommelighet på stedet tillater, eller når kjøpers representant har løftet varene av bilen. Ved båttransport har levering funnet sted når varene er levert ved kai.

Kunden overtar risikoen for produktene ved levering. Kunden skal ha representant til stede ved levering. Kundens representant skal kontrollere at de mengder og varesorter som er angitt i følgeseddel for leveransen faktisk er levert, og han skal kontrollere at leveransen ikke har mangler som er synlige uten å åpne emballasjen.

Etter denne kontrollen skal han anmerke eventuelle avvik vedrørende angitte mengder samt eventuelle synlige mangler på følgeseddelen.

Følgeseddelen skal signeres av kjøper og leveres tilbake til transportør.

Dersom det avtales leveranse på tid eller sted der kundens representant ikke har anledning til å være til stede, skal transportøren anses å ha fullmakt fra kunden til å kontrollere leveransen og kvittere på følgeseddelen.

AS ROCKWOOL vil normalt ikke akseptere reklamasjoner vedrørende feilleveranser eller mangler som kunne ha vært oppdaget ved kontroll ved levering.

8. Feilleveranser eller mangler som oppdages ved levering

AS ROCKWOOL kan ikke garantere at små avvik ikke vil kunne oppstå ved en leveranse. Dersom det ved levering oppdages at det er levert mindre mengde enn avtalt, skal AS ROCKWOOL supplere leveransen så snart som mulig.

Er det levert feil vareart skal transportøren ta varene med tilbake, og riktig vareart leveres så snart som mulig. Dersom det oppdages kvalitetsmangler som har betydning for kunden, skal transportøren ta produktene med tilbake, og ny vare leveres så snart som mulig.

9. Forsinket levering

Om angitt leveringstid i ordrebekreftelse ikke kan overholdes, skal AS ROCKWOOL snarest informere kunde, og nytt leveringstidspunkt avtales. AS ROCKWOOL har ikke ansvar for forsinkelser som skyldes vær, føre eller annet er til hinder for fremkommeligheten, og som fører til at transportør ikke kan få varene frem til avtalt leveringssted til avtalt tid. Ved vesentlig forsinkelse mer enn 8 dager har kunden rett til å kansellere ordren.

10. Kvalitetsmangler

Dersom leverte varer har en kvalitetsmangel som ikke oppdages ved mottakskontroll, plikter kunden å reklamere overfor AS ROCKWOOL så snart som mulig, dog senest innen 5 - fem- virkedager etter at mangelen er oppdaget. En muntlig reklamasjon skal snarest bekreftes skriftlig. Ved reklamasjon vedrørende kvalitetsmangler skal etiketten på pakkene vedlegges reklamasjonen. AS ROCKWOOL vil normalt ikke akseptere reklamasjon vedrørende kvalitetsmangler som mottas senere enn tre måneder etter levering.

Mangler fastslått av AS ROCKWOOL på grunn av feil bruk, misbruk, feil montering eller modifisering skal ikke være AS ROCKWOOL sitt ansvar og AS ROCKWOOL har ingen forpliktelse til å reparere eller erstatte slike varer. Skulle det oppstå en feil i varene og tjenestene som leveres av AS ROCKWOOL, skal AS ROCKWOOL ha rett til å reparere disse feilene (eller få dem reparert) eller erstatte varene og tjenestene, etter eget valg og utelukkende etter AS ROCKWOOL sitt skjønn.

Dersom AS ROCKWOOL aksepterer en reklamasjon vedrørende kvalitetsmangel som berettiget, skal AS ROCKWOOL så snart som mulig levere nye varer eller kreditere kunden for de mangelfulle varene.

Dersom mangelen ikke er mer alvorlig enn at varene kan brukes til sitt formål, skal krediteringen utmåles som prisavslag med maksimalt oppadgående til 25 %.

Kunden skal informere AS ROCKWOOL skriftlig om unøyaktigheter og feil i fakturaer innen 15 (femten) virkedager etter fakturadato, hvis ikke, anses Kunden å ha godkjent fakturaen.

11. Begrensning i vårt erstatningsansvar

11.1. For direkte tap er vårt erstatningsansvar begrenset til 50 % av fakturaverdien av mangelfulle varer, eller av varene i den ordre som er forsinket. Kunden må dokumentere de tap som gjøres gjeldende. Kansellering etter punkt 3 eller 4 foran medfører ikke erstatningsansvar for AS ROCKWOOL. AS ROCKWOOL har ikke erstatningsansvar for indirekte tap som følge av forsinket levering eller mangler ved leverte produkter. Indirekte tap i disse vilkår har samme betydning som i kjøpslovens § 67.

11.2. ICC Force Majeure-klausulen 2003 gjelder for denne avtalen.

11.3. I tillegg til artikkel 11.2 teller følgende situasjoner som force majeure: cyberterrorisme eller andre typer nettangrep, sikkerhetshendelser, utilsiktet korrupsjon eller tap av data eller hendelser av lignende art.

12. Retur av varer

Solgte varer tas normalt ikke i retur. I unntakstilfelle kan retur av lagerførte standardvarer skje etter avtale med vår distriktssjef. Uskadde varer krediteres med 50 % av fakturaverdi. Returomkostninger betales av kunden.

13. Betalingsbetingelser

Betalingsbetingelser er netto pr. 30 dager. Ved forsinket betaling belastes kjøper med morarente på 12% p.a. Ved manglende betaling har AS ROCKWOOL rett til å suspendere leveranser eller si opp avtalen og kreve erstatning for skader påført av kunden

14. Data

14.1. Kunden skal levere riktige, komplette og pålitelige data og informasjon til AS ROCKWOOL.

14.2. AS ROCKWOOL er ikke forpliktet til å undersøke riktigheten, fullstendigheten eller påliteligheten av dataene og informasjonen nevnt i artikkel 14.1.

14.3. AS ROCKWOOL er bare forpliktet til å utføre bestillingen hvis Kunden har oppgitt alle data og informasjon som kreves av AS ROCKWOOL. Hvis AS ROCKWOOL lider skader fordi Kunden har gitt feil eller unøyaktige data og informasjon, skal Kunden kompensere AS ROCKWOOL for slik skade.

15. Immateriell eiendom

Alle immaterielle og industrielle eiendomsrettigheter tilhører utelukkende AS ROCKWOOL, slik som designrettigheter, varemerkerettigheter, opphavsrettigheter, patentrettigheter, domenenavnsrettigheter, forretningshemmeligheter og andre (delvis) immaterielle rettigheter, emballasje, kildekode, forberedende materiale og navn på dette, og alt som AS ROCKWOOL utvikler, relatert til leverte varer og tjenester.

16. Eksportkontroll og sanksjoner

ROCKWOOL overholder gjeldende EU-, USA-, FN- og nasjonale eksportkontrollbestemmelser som forbyr salg av visse produkter og tjenester til visse land og individuelle selskaper og personer. I tilfelle Kunden eksporterer Varer og tjenester, skal Kunden overholde gjeldende eksportkontrollregulering og sanksjoner.

17. ROCKWOOL Code of Conduct

17.1. ROCKWOOL praktiserer etiske retningslinjer som setter et høyt integritetsnivå for AS ROCKWOOL. ROCKWOOL har sluttet seg til FNs Global Compact-initiativ som forplikter konsernet til å oppfylle grunnleggende ansvar innen menneskerettigheter, arbeidskraft, miljø og antikorruptsjon. AS ROCKWOOL forventer at kundene etterfølger de samme prinsippene.

17.2. AS ROCKWOOL praktiserer en varslingsordning som gjør det mulig for tredjeparter å rapportere alvorlige og følsomme bekymringer angående brudd på forretningsetikk. Se mer om våre etiske retningslinjer på www.ROCKWOOL.no.

18. Diverse

18.1. AS ROCKWOOL har rett til å engasjere en eller flere tredjeparter etter eget skjønn for å oppfylle sine forpliktelser i henhold til disse vilkårene.

18.2. AS ROCKWOOL skal ha rett til å overføre denne avtalen uten kundens samtykke til datterselskaper, en tilknyttet part eller tredjepart.

19. Tvister

Skulle det oppstå tvist vedrørende leveranser regulert av disse vilkår, skal partene forsøke å løse tvisten i minnelighet. Lykkes ikke dette skal søksmål reises for Oslo tingrett og avgjøres etter norsk rett.