

# TECLIT® Hanger

– Den brandsäkra distansrörskålen för varma och kalla rör som eliminerar energiförluster

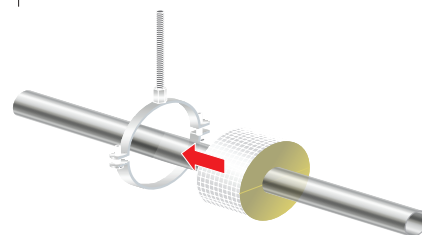
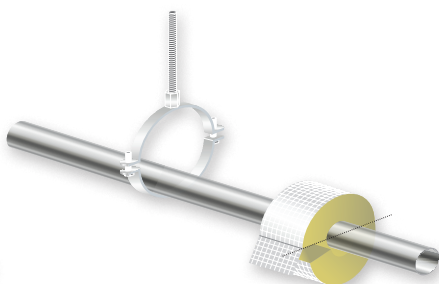
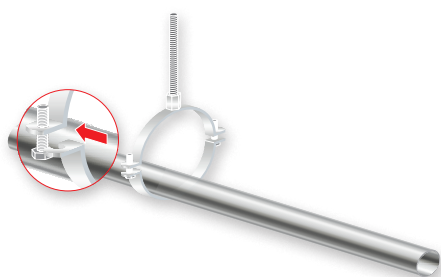


STEG 1	STEG 2	STEG 3
--------	--------	--------

- Vid behov, rengör ytan på röret med lämpligt rengöringsmedel.
- Placera röret i klämman/ upphängningen och använd snabbblås funktionen. *OBS! Dra inte åt skruvarna i detta skede.*

- Öppna distansrörskålen och montera den runt röret vid sidan av upphängningen.
- Sätt ihop distansrörskålen med hjälp av den överhängande tejpbiten. Säkerställ att överdel och underdel sitter kant i kant. Detta för att få en jämn fördelning av trycket på isolermaterialet.
- Se till att tejpflärpen pekar nedåt.

- Skjut distansrörskålen försiktigt in i klämman utan att skada aluminiumfolien.
- Placera klämman/upphängningen mitt över distansrörskålen.



STEG 4	STEG 5	STEG 6
--------	--------	--------

- Säkerställ distansrörskålens placering genom att skruva åt skruvarna på klämman (använd en skruvmejsel).

- När distansrörskålen är monterad och fastspänd, kan du montera Rörskål 800 på röret och sedan skjuta den mot distansrörskålen.

- Tejpa alla skarvar med TECLIT Alutape. Linda tejpens minst ett varv runt hela skarven. Säkerställ att tejpens överlappar på båda sidor om skarven med minst 20 mm.
- Jämna försiktigt ut alla tejpade skarvar med en spackelspade.

