

Innehåll:  
**REDAir LINK - Uppvik mot vägg**

Ritningarna tillhandahålls i PDF, DWG- eller RVT format. Ritningar i PDF-format är endast vägledande och ska inte användas som konstruktionsritningar. Vi garanterar inte ritningarna är korrekta och/eller lämpliga för alla ändamål. All användning sker på egen risk. Vi kan utföra uppdateringar eller förändringar i läggningssanvisningarna på hemsidan. Du ansvarar för att hålla dig uppdaterad med dessa. Du får använda ritningarna i ditt projekt, men du får inte reproducera, distribuera eller återförsälja dessa.

Nr:

**1**

Datum:

**2016-06-01**

Skala:

**1:10**

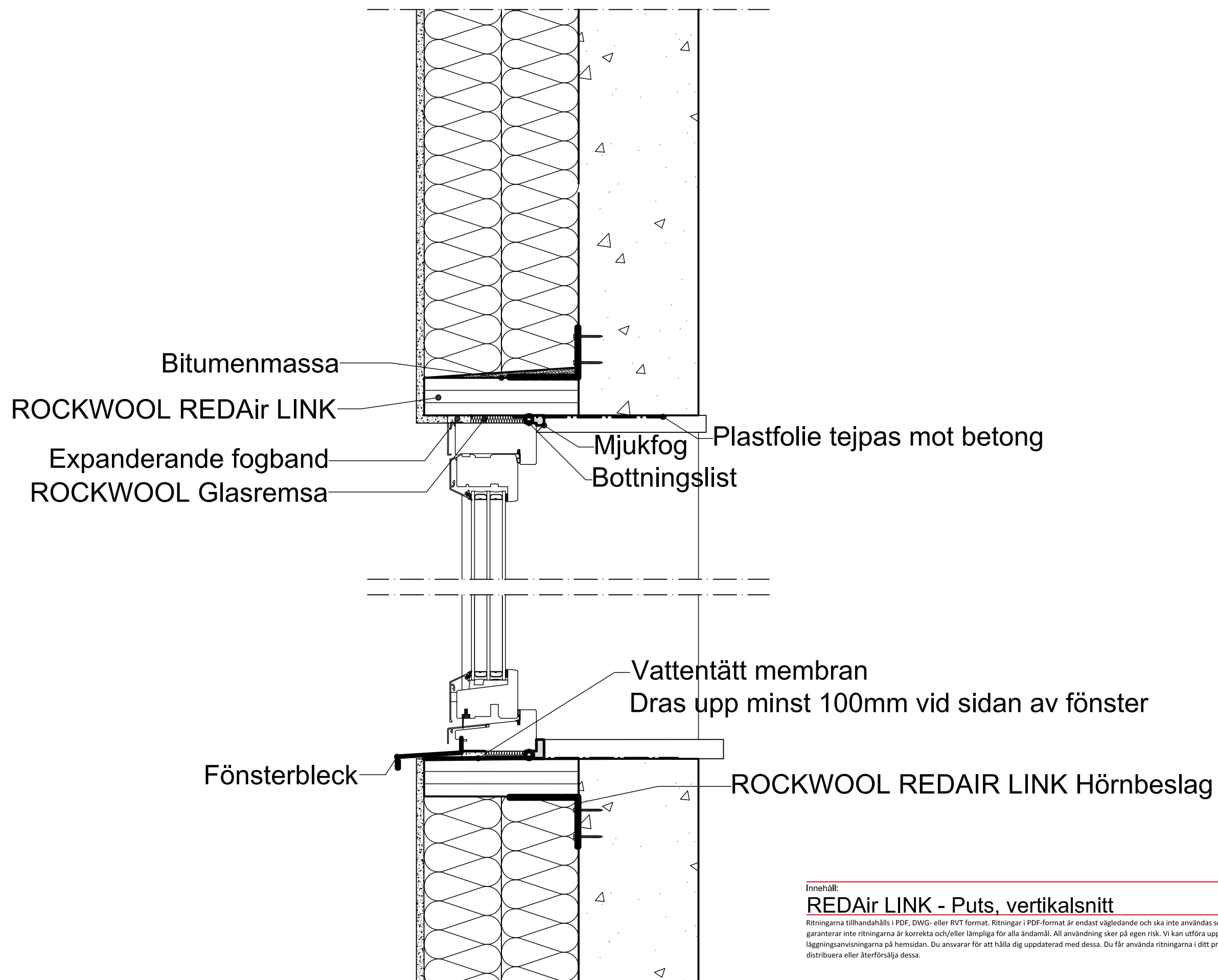
Ritad av:

**JLR**

**ROCKWOOL**  
 BRANDSÄKER ISOLERING

**ROCKWOOL AB, Kompanigatan 5, 550 11 Jönköping**

**Tlf.: 036-570 52 00, E-mail: info@rockwool.se**



Innehåll:

### REDAir LINK - Puts, vertikalsnitt

Ritningarna tillhandahålls i PDF, DWG- eller RVT-format. Ritningar i PDF-format är endast vägledande och ska inte användas som konstruktionsritningar. Vi garanterar inte ritningarna är korrekta och/eller lämpliga för alla ändamål. All användning sker på egen risk. Vi kan utföra uppdateringar eller förändringar i läggningssanvisningarna på hemsidan. Du ansvarar för att hålla dig uppdaterad med dessa. Du får använda ritningarna i ditt projekt, men du får inte reproducera, distribuera eller återförsälja dessa.

Nr:

**2**

Datum:

**2016-06-01**

Skala:

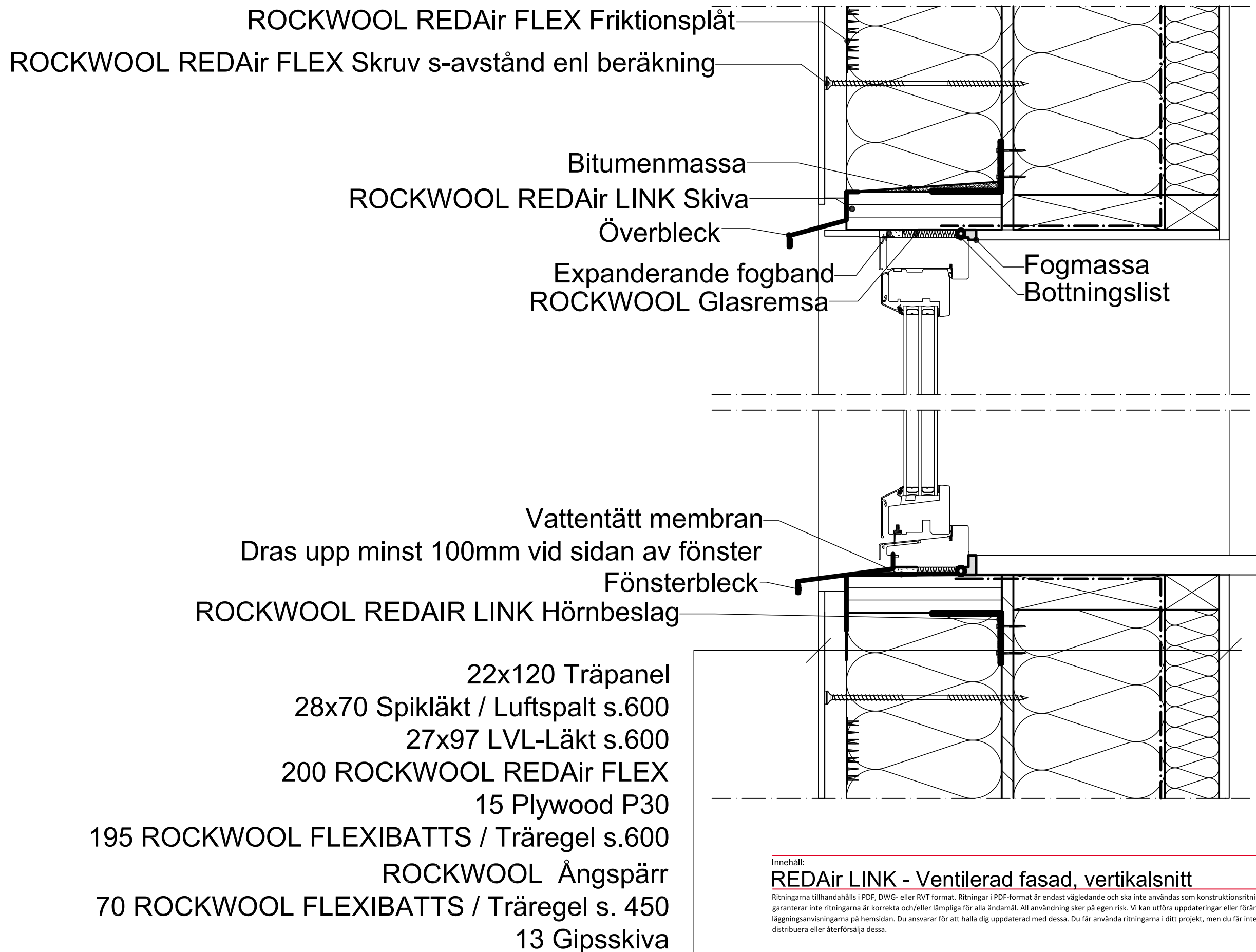
**1:5**

Ritad av:

**JLR**

**ROCKWOOL®**  
BRANDSÄKER ISOLERING

**ROCKWOOL AB, Kompanigatan 5, 550 11 Jönköping**  
Tlf.: 036-570 52 00, E-mail: [info@rockwool.se](mailto:info@rockwool.se)



Innehåll:  
**REDAir LINK - Ventilerad fasad, vertikalsnitt**

Ritningarna tillhandahålls i PDF, DWG- eller RVT-format. Ritningar i PDF-format är endast vägledande och ska inte användas som konstruktionsritningar. Vi garanterar inte ritningarna är korrekta och/eller lämpliga för alla ändamål. All användning sker på egen risk. Vi kan utföra uppdateringar eller förändringar i läggningssanvisningarna på hemsidan. Du ansvarar för att hålla dig uppdaterad med dessa. Du får använda ritningarna i ditt projekt, men du får inte reproducera, distribuera eller återförsälja dessa.

Nr:  
**4**

Datum:  
**2016-06-01**

Skala:  
**1:5**

Ritad av:  
**JLR**

Murkramla med isolerbricka

Bitumenmassa

ROCKWOOL REDAir LINK

Expanderande fogband

ROCKWOOL Glasremsa

Mjukfog Plastfolie tejpas mot betong

Bottningslist

Vattentätt membran

Dras upp minst 100mm vid sidan av fönster

Fönsterbleck

ROCKWOOL REDAIR LINK Hörnbeslag

ROCKW

Innehåll:

### REDAir LINK - Tegel, vertikalsnitt

Ritningarna tillhandahålls i PDF, DWG- eller RVT format. Ritningar i PDF-format är endast vägledande och ska inte användas som konstruktionsritningar. Vi garanterar inte ritningarna är korrekta och/eller lämpliga för alla ändamål. All användning sker på egen risk. Vi kan utföra uppdateringar eller förändringar i läggningssanvisningarna på hemsidan. Du ansvarar för att hålla dig uppdaterad med dessa. Du får använda ritningarna i ditt projekt, men du får inte reproducera, distribuera eller återförsälja dessa.

Nr:

**3**

Datum:

**2016-06-01**

Skala:

**1:5**

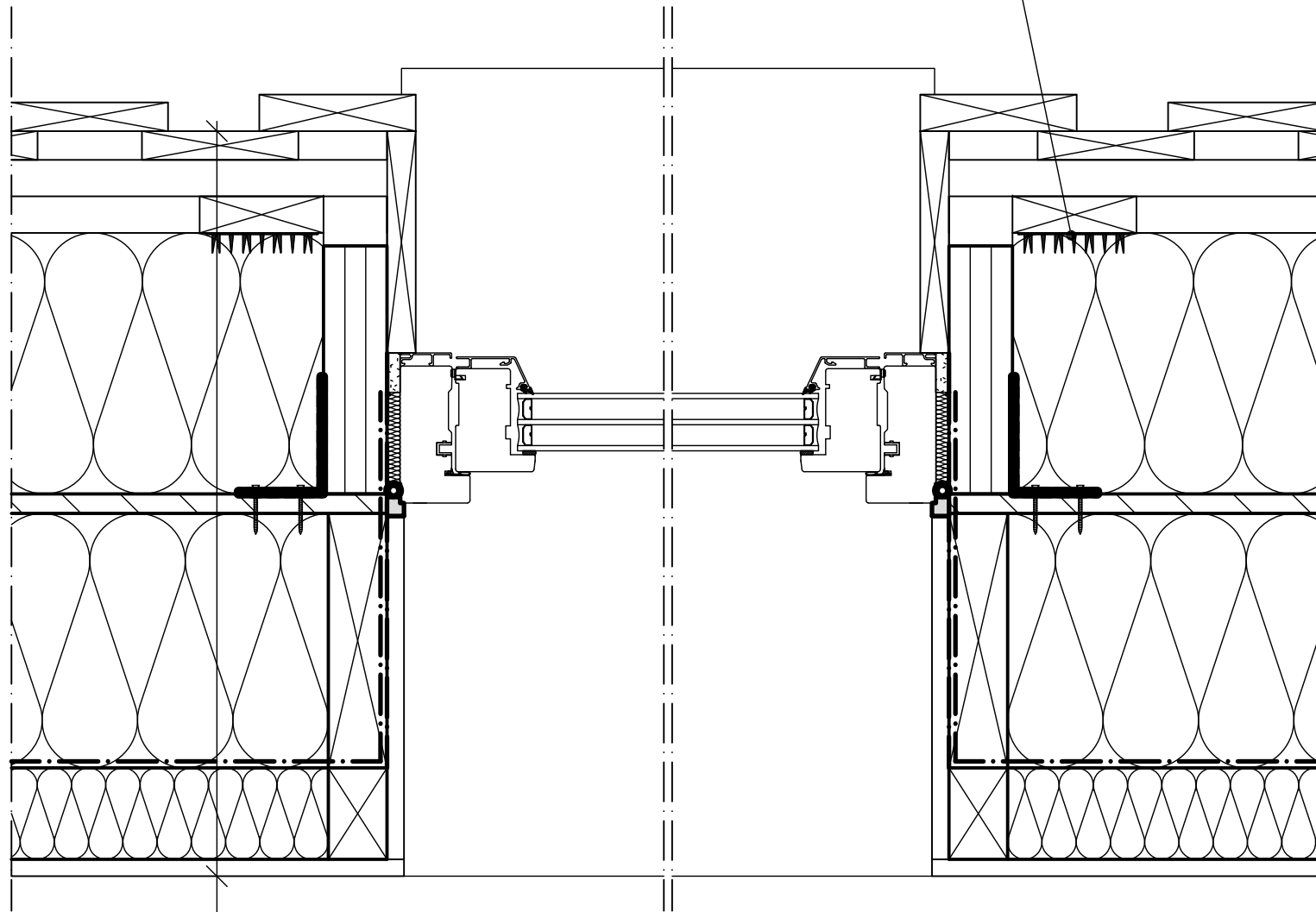
Ritad av:

**JLR**

**ROCKWOOL**  
BRANDSÄKER ISOLERING

**ROCKWOOL AB, Kompanigatan 5, 550 11 Jönköping**  
Tlf.: 036-570 52 00, E-mail: [info@rockwool.se](mailto:info@rockwool.se)

REDAir FLEX Friktionsplåt



- 22x120 Träpanel
- 28x70 Spikläkt / Luftspalt s.600
- 27x97 LVL-Läkt s.600
- 200 ROCKWOOL REDAir FLEX
- 15 Plywood P30
- 195 ROCKWOOL FLEXIBATTS / Träregel s.600
- ROCKWOOL Ångspärr
- 70 ROCKWOOL FLEXIBATTS / Träregel s. 450
- 13 Gipsskiva

Innehåll:

REDAir LINK - Ventilerad fasad, horisontalsnitt

Ritningarna tillhandahålls i PDF, DWG- eller RVT-format. Ritningar i PDF-format är endast vägledande och ska inte användas som konstruktionsritningar. Vi garanterar inte ritningarna är korrekta och/eller lämpliga för alla ändamål. All användning sker på egen risk. Vi kan utföra uppdateringar eller förändringar i läggingsanvisningarna på hemsidan. Du ansvarar för att hålla dig uppdaterad med dessa. Du får använda ritningarna i ditt projekt, men du får inte reproducera, distribuera eller återförsälja dessa.

Nr:

**5**

Datum:

**2016-06-01**

Skala:

**1:5**

Ritad av:

**JLR**

**ROCKWOOL**  
BRANDSÄKER ISOLERING

**ROCKWOOL AB, Kompanigatan 5, 550 11 Jönköping**  
Tlf.: 036-570 52 00, E-mail: [info@rockwool.se](mailto:info@rockwool.se)