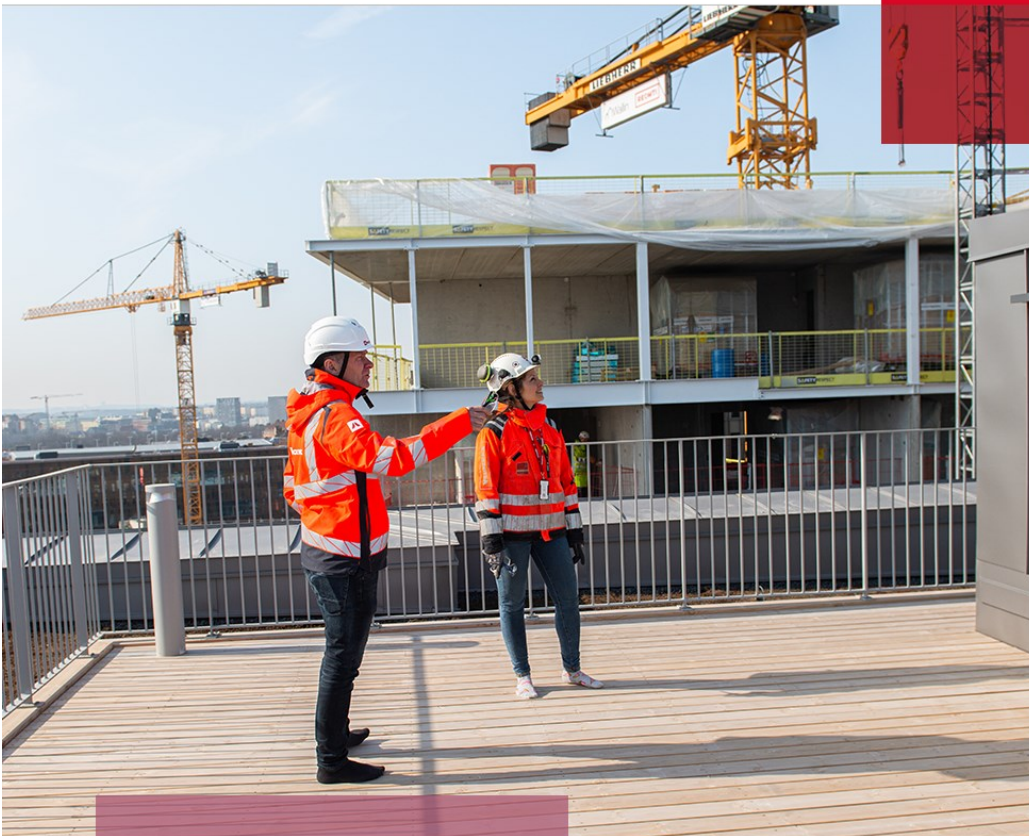


TAKISOLERING

Prislista 2024



PRODUKTÖVERSIKT

TOPROCK System
TOPROCK Dura System
TOPROCK CTF System
TOPROCK TERRACE System
TERRACE TAKBOARD
Hardrock Energy
Takboard
Stålunderlag Energy
Underlag Energy

Dura Underlay
Duo Energy
Fallunderlag
Ljudunderlagsskiva
Trapetsstav
Dura 1:40
Hardrock Takfall 1:40
Hardrock Takfall Kilskiva 1:40
Hardrock Takfall 1:60

Rännalskil 180
Fallränna TF
Rännalskil TF
Takkil
Mobar Tejp
Ångspärr
ROCKWOOL Trolley

Prislistan är gällande från 2024-01-01

PRISLISTA ROCKWOOL TAKISOLERING

LEVERANSPLATS AVGÖR PRISZON

ROCKWOOL har delat upp Sverige i två priszoner.

Zonindelningen är gjord efter postnr, enligt följande:

Zon 1 Postnr 100 00 - 819 99

Zon 2 Postnr 820 00 - 989 99

Kontakta kundsupport, 036-570 52 50, om du är osäker inom vilken priszon din leverans hör hemma.

PRODUKTMÄRKNING

ROCKWOOL takisolering är CE-märkt. CE-märkningen visar att produkterna är framställda i enlighet med europeisk standard.



FÖRPACKNINGSGRUPP

Tung isolering levereras i helförslutna plastförpackningar på stenullspall (ROCKWOOL Feet). Vissa produkter levereras lösa på engångspall 1200 x 2000 mm med plasthuv eller som lösa plastade paket. Plasten är av typ PE-LD.

Det fulländade logistiksystemet för takisolering

Vissa produkter levereras på ROCKWOOL Feet. Det betyder att själva pallfötterna är producerade av isolering som kan användas i byggnationen. Allt som blir kvar är 600-1000 gr PE-folie.

Fördelarna är flera:

- Ingen borttransportering av pallar
- Minskade deponiavgifter
- Enkel återvändning av pallfötterna

Målet är att minska belastningen på miljön och underlätta hanteringen.



KUNDSUPPORT

Öppettider:

Måndag-fredag kl. 07.00-16.00

Lunchstängt 12.00-13.00

Direktnr kundsupport 036-570 52 50

Pia Svensson

Direktnr 036-570 52 16

pia.svensson@rockwool.com

Anna Edvinsson

Direktnr 036-570 52 14

anna.edvinsson@rockwool.com

Acke Axelsson

Direktnr 036-570 52 15

acke.axelsson@rockwool.com

Joakim Danielsen

Direktnr 036-570 52 17

joakim.danielsen@rockwool.com

Teknisk support

036-570 52 20

taksupport@rockwool.se

ROCKWOOL AB

Box 11505

550 11 Jönköping

Telefon 036-570 52 00

<http://www.rockwool.se/>

taksupport@rockwool.se

order@rockwool.se

LAMELLSYSTEM

TOPROCK SYSTEM

ROCKWOOL TOPROCK System är en taklösning bestående av TOPROCK Lamell och 30 mm TOPROCK Takboard. Produkterna är framställda av obrännbar, fukt- och vattenavvisande ROCKWOOL stenull och levereras sampaketerade på stenullspall (ROCKWOOL Feet) emballerad i återvinningsbar plastfolie.



Användningsområde

Används för utvändig isolering av låglutande tak. I konstruktioner på bärande plåt med underlagsskiva och indragen ångspärr rekommenderas i första hand Stålunderlag Energy som nedersta skikt. På bärande plåt med maximal spännvidd 211 mm kan TOPROCK Lamell med tjocklek ≥ 220 mm (dvs TOPROCK System 250-530) användas som nedersta isoleringsskikt. TOPROCK System ska infästas mekaniskt.

Angiven tjocklek avser TOPROCK System i sin helhet. D.v.s. en tjocklek på 250 avser 220 mm TOPROCK Lamell + 30 mm TOPROCK Takboard.

Enheter på pall

Beskrivning	Leveranstid	Systemtjocklek	Art. nr.	St/Pall	m ² /Pall	Zon 1		Zon 2	
						kr/m ²	kr/pall	kr/m ²	kr/pall
TOPROCK System	🕒 5 dgr	190	347607	30	14,4	720,00	10.368,00	756,00	10.886,40
TOPROCK System	🕒 5 dgr	250	276281	25	12	824,70	9.896,40	866,10	10.393,20
TOPROCK System	🕒 5 dgr	280	276282	20	9,6	916,00	8.793,60	961,90	9.234,24
TOPROCK System	🕒 5 dgr	310	276283	20	9,6	1.021,70	9.808,32	1.072,80	10.298,88
TOPROCK System	🕒 5 dgr	360	276284	15	7,2	1.131,30	8.145,36	1.187,80	8.552,16
TOPROCK System	🕒 5 dgr	430	276285	10	4,8	1.344,70	6.454,56	1.412,00	6.777,60
TOPROCK System	🕒 5 dgr	230	276280	25	12	766,60	9.199,20	805,10	9.661,20

TOPROCK DURA SYSTEM

ROCKWOOL Toprock Dura System är en taklösning bestående av en Toprock Dura Lamell och 30 mm Toprock Takboard. Korttids tryckhållfastheten hos Toprock Dura är 60 kPa. Produkterna är framställda av obrännbar, fukt- och vattenavvisande ROCKWOOL stenull och levereras sampaketerade på stenullspall (ROCKWOOL Feet) emballerad i återvinningsbar plastfolie.

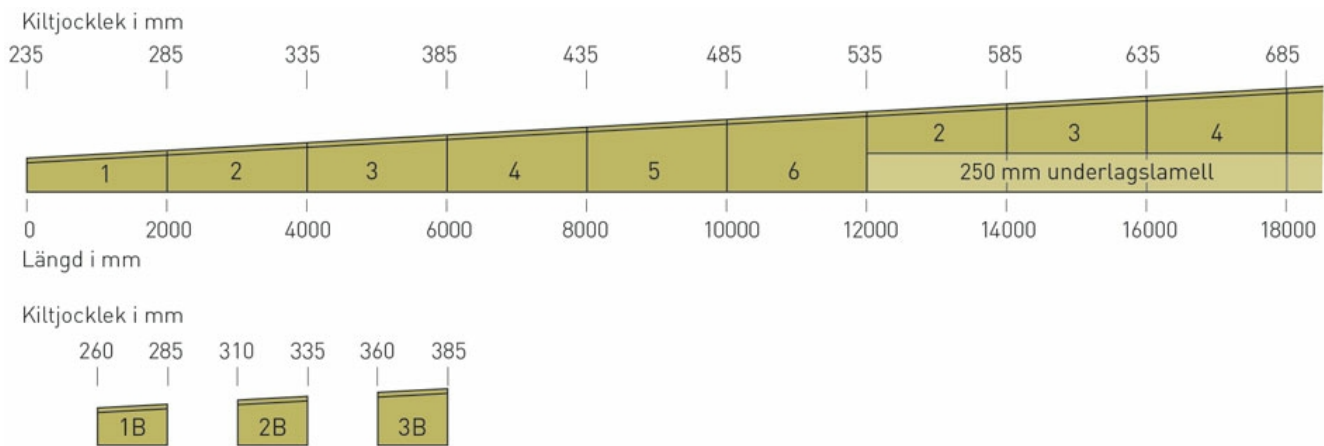


Användningsområde

Används för utvändig, lastbärande isolering av befintliga och nya låglutande tak. Angiven tjocklek avser Toprock Dura System i sin helhet. D.v.s. en tjocklek på 250 avser 220 mm Toprock Dura Lamell + 30 mm Toprock Takboard. I konstruktioner på bärande plåt rekommenderas Duo Energy som nedersta skikt beroende på belastning. Toprock Dura ska infästas mekaniskt.

Enheter på pall

Beskrivning	Leveranstid	Systemtjocklek	Art. nr.	St/Pall	m ² /Pall	Zon 1		Zon 2	
						kr/m ²	kr/pall	kr/m ²	kr/pall
TOPROCK Dura	🕒 10 dgr	230	333221	25	12	954,75	11.457,00	1.002,50	12.030,00
TOPROCK Dura	🕒 10 dgr	250	333238	25	12	1.015,75	12.189,00	1.066,55	12.798,60
TOPROCK Dura	🕒 10 dgr	280	333253	20	9,6	1.120,80	10.759,68	1.176,85	11.297,76
TOPROCK Dura	🕒 10 dgr	310	333278	20	9,6	1.212,60	11.640,96	1.273,25	12.223,20
TOPROCK Dura	🕒 10 dgr	360	333282	15	7,2	1.385,85	9.978,12	1.455,15	10.477,08
TOPROCK Dura	🕒 10 dgr	430	333283	10	4,8	1.743,25	8.367,60	1.830,40	8.785,92



TOPROCK CTF SYSTEM

ROCKWOOL TOPROCK CTF System är en takfallslösning bestående av TOPROCK CTF Lamell och 30 mm TOPROCK CTF Takboard. Produkterna är framställda av obrännbar, fukt- och vattenavvisande ROCKWOOL stenull och levereras sampakterade på stenullspall (ROCKWOOL Feet) emballerad i återvinningsbar plastfolie. Lamellerna är tillskurna för att direkt skapa fall på taket.



Användningsområde

Används för utvändig isolering av låglutande tak där takfall 1:40 \approx 1,43° ska etableras. På underlag av profilerad stålplåt läggs först en underlagsskiva. I första hand rekommenderas ROCKWOOL Stålunderlag Energy. TOPROCK System ska infästas mekaniskt.

Offereras på begäran.

Enheter på pall

Beskrivning	Leveranstid	Systemtjocklek	Art. nr.	St/Pall	m ² /Pall
Standardkilar (2000x240 mm)					
TOPROCK CTF System 1	🕒 10 dgr	235/285	276321	20	9,6
TOPROCK CTF System 2	🕒 10 dgr	285/335	276326	20	9,6
TOPROCK CTF System 3	🕒 10 dgr	335/385	276330	15	7,2
TOPROCK CTF System 4	🕒 10 dgr	385/435	276334	15	7,2
TOPROCK CTF System 5	🕒 10 dgr	435/485	276336	10	4,8
TOPROCK CTF System 6	🕒 10 dgr	485/535	276337	10	4,8
Startkilar (1000x240 mm)					
TOPROCK CTF System 1B	🕒 10 dgr	260/285	276324	40	9,6
TOPROCK CTF System 2B	🕒 10 dgr	310/335	276329	30	7,2
TOPROCK CTF System 3B	🕒 10 dgr	360/385	276333	30	7,2
Plan underlagsslamell (2000x240 mm)					
TOPROCK CTF UL	🕒 10 dgr	250	276363	20	9,6

TOPROCK TERRACE SYSTEM

ROCKWOOL TOPROCK Terrace System är en takfallslösning bestående av TOPROCK Terrace Lamell och 30mm TOPROCK Terrace Takboard. Produkterna är framställda av obrännbar, fukt- och vattenavvisande ROCKWOOL stenull och levereras sampaketerade på stenullspall (ROCKWOOL Feet) emballerad i återvinningsbar plastfolie. Lamellerna är tillskurna för att direkt skapa fall på taket. 1:40≈ 1,43°.



Användningsområde

Används för utvändigt isolering av låglutande tak som behöver beträdas med persontrafik. På underlag av profilerad stålplåt läggs först en underlagsskiva. I första hand rekommenderas ROCKWOOL Stålunderlag Energy. TOPROCK Terrace System ska infästas mekaniskt. TOPROCK Terrace Lamell kilar 1234 innehåller 12st av vardera kil per pall dvs 4x12. Offereras på begäran.

Enheter på pall

Beskrivning	Leveranstid	Systemtjocklek	Art. nr.	St/Pall	m ² /Pall
TOPROCK TERRACE LAMELL KIL 1	🕒 10 dgr	190/215	254445	48	9,6
TOPROCK TERRACE LAMELL KIL 2	🕒 10 dgr	215/240	254470	48	9,6
TOPROCK TERRACE LAMELL KIL 3	🕒 10 dgr	240/265	254475	48	9,6
TOPROCK TERRACE LAMELL KIL 4	🕒 10 dgr	265/290	254478	48	9,6
TOPROCK TERRACE LAMELL KIL 1234	🕒 10 dgr	190/290	254519	48	9,6
TOPROCK TERRACE UL	🕒 10 dgr	100	257173	96	19,2

TERRACE TAKBOARD

TERRACE Takboard är en mycket hård skiva anpassad för ex gångtrafik och installations ytor som är tillverkad av obrännbar, fukt och vattenavvisande stenull.



Användningsområde

TOPROCK Terrace Takboard används som enskikts isolering och som översta skiktet i en flerskiktsisolering. Takboard är väl lämpad som utvändigt kondensisolering av plåttak. Takboarden används som underlag för takpapp, takfolie och takdukar.

Enheter på pall

Note	Beskrivning	Leveranstid	Dimensioner (mm)	Art. nr.	St/Pall	m ² /Pall	Zon 1 kr/m ²	kr/pall	Zon 2 kr/m ²	kr/pall
Halvpall	TERRACE Takboard	🕒 10 dgr	2000 x 1200 x 30	255571	20	48	818,10	39.268,80	859,10	41.236,80

TOPPSKIVOR

HARDROCK ENERGY

ROCKWOOL HardRock Energy är en styv och hård skiva framställd av obrännbar, fukt- och vattenavvisande stenull. Produkten har en specialfunktion: "dual density" som betyder att det är två densiter i en och samma skiva.

Användningsområde

ROCKWOOL HardRock Energy används som översta skikt i en flerskiktslösning eller som enskiktslösning. Produkten levereras utan beklädnad. HardRock Energy används som underlag för såväl tätskiktsmattor som folie och dukar. Produkten bildar ett stabilt underlag för både duk, folie och tätskiktsmatta.

Konstruktionen tål normal beträdelse i samband med utläggning och inspektion.

Enheter på pall

Leveranstid	Dimensioner (mm)	Art. nr.	St/Pall	m ² /Pall	Zon 1		Zon 2	
					kr/m ²	kr/pall	kr/m ²	kr/pall
5 dgr	2000 x 600 x 50	87098	48,5	58,2	296,20	17.238,84	311,40	18.123,48
5 dgr	2000 x 600 x 80	87097	30,5	36,3	436,50	15.975,90	458,60	16.784,76
5 dgr	2000 x 600 x 100	87093	24,25	29,1	520,60	15.149,46	546,60	15.906,06
5 dgr	2000 x 600 x 120	87094	20,25	24,3	587,40	14.273,82	617,00	14.993,10
5 dgr	2000 x 600 x 150	87099	16,25	19,5	711,90	13.882,05	747,70	14.580,15
5 dgr	2000 x 600 x 180	210548	14,0	16,8	844,60	14.189,28	886,80	14.898,24



TAKBOARD

Takboard är en mycket styv och hård skiva, som är tillverkad av obrännbar, fukt- och vattenavvisande stenull.

Användningsområde

ROCKWOOL Takboard används som enskiktisolering och som översta skikt i en flerskiktisolering. Takboard är väl lämpad som utvändig kondensisolering av plåttak. Takboard används som underlag för takpapp, takfolie och takdukar.

Kan även levereras med glasfiberväv, offereras på begäran.

Enheter på pall

Note	Leveranstid	Dimensioner (mm)	Art. nr.	St/Pall	m ² /Pall	Zon 1		Zon 2	
						kr/m ²	kr/pall	kr/m ²	kr/pall
Halvpall	5 dgr	2000 x 1200 x 20	80059	30	72	160,30	11.541,60	168,10	12.103,20
Halvpall	5 dgr	2000 x 1200 x 30	128881	20	48	229,80	11.030,40	241,20	11.577,60
	5 dgr	2000 x 1200 x 30	87238	40	96	224,00	21.504,00	235,20	22.579,20
	5 dgr	2000 x 1200 x 50	80016	24	57,6	308,00	17.740,80	323,70	18.645,12
Stenullspall	5 dgr	2000 x 1200 x 20	158254	60	145,5	157,00	22.843,50	164,90	23.992,95



UNDERLAGSSKIVOR OCH TRAPETSSTAVAR

STÅLUNDERLAG ENERGY

ROCKWOOL Stålunderlag Energy är en styv och halvhård "dual density" skiva framställd av obrännbar, fukt- och vattenavvisande stenull. Skivans övre skikt har en högre densitet vilket medför en god trampfasthet.

Användningsområde

Produkten används för utvändig isolering av låglutande tak som nedersta skikt i en flerskiktslösning. Stålunderlag Energy används primärt på underlag av profilerad stålblåt och ska infästas mekaniskt enligt gällande regler.

Enheter på pall

Leveranstid	Dimensioner (mm)	Art. nr.	St/Pall	m ² /Pall	Zon 1		Zon 2	
					kr/m ²	kr/pall	kr/m ²	kr/pall
5 dgr	2000 x 600 x 50	87112	48,5	58,2	245,10	14.264,82	257,70	14.998,14
5 dgr	2000 x 600 x 60	79989	40,5	48,6	287,00	13.948,20	301,20	14.638,32
5 dgr	2000 x 600 x 80	87110	30,5	36,6	349,60	12.795,36	367,00	13.432,20



UNDERLAG ENERGY

ROCKWOOL Underlag Energy är styv och halvhård skiva framställd av obrännbar, fukt- och vattenavvisande stenull.

Användningsområde

Produkten används för utvändig isolering av låglutande tak som nedersta skikt eller mellanlager i en flerskiktslösning. Produkten ska infästas mekaniskt enligt gällande regler.

Enheter på pall

Leveranstid	Dimensioner (mm)	Art. nr.	St/Pall	m ² /Pall	Zon 1		Zon 2	
					kr/m ²	kr/pall	kr/m ²	kr/pall
5 dgr	2000 x 600 x 50	274399	48,5	58,2	228,10	13.275,42	239,60	13.944,72
5 dgr	2000 x 600 x 60	274400	40,5	48,6	266,70	12.961,62	280,10	13.612,86
5 dgr	2000 x 600 x 80	274402	30,5	36,6	324,80	11.887,68	341,30	12.491,58
5 dgr	2000 x 600 x 100	274403	24,25	29,1	390,90	11.375,19	410,20	11.936,82
5 dgr	2000 x 600 x 120	274405	20,25	24,3	468,90	11.394,27	492,10	11.958,03
5 dgr	2000 x 600 x 130	274406	18,25	21,9	509,10	11.149,29	534,50	11.705,55
5 dgr	2000 x 600 x 140	274407	16,25	19,5	547,30	10.672,35	574,70	11.206,65
5 dgr	2000 x 600 x 150	274408	16,25	19,5	574,80	11.208,60	603,60	11.770,20
5 dgr	2000 x 600 x 160	274409	14,25	17,1	611,20	10.451,52	641,60	10.971,36
5 dgr	2000 x 600 x 180	274410	14,0	16,8	689,20	11.578,56	723,70	12.158,16



DURA UNDERLAY

Dura Underlay är en hård underlagsskiva med en tryckhållfasthet på 60 kPa. Produkten är tillverkad av obrännbar, fukt- och vattenavvisande ROCKWOOL stenuLL.



Användningsområde

Produkten används för utvändig isolering av låglutande tak som nedersta eller mellanlager i en flerskiktisolerering där som utsätts för högre belastning från t ex solceller eller andra installationer. Produkten kan även användas som nedersta skiktet på ett tak av trapetsplåt.

Enheter på pall

Leveranstid	Dimensioner (mm)	Art. nr.	St/Pall	m ² /Pall	Zon 1		Zon 2	
					kr/m ²	kr/pall	kr/m ²	kr/pall
🕒 10 dgr	2000 x 600 x 40	346496	60	72	274,00	19.728,00	287,70	20.714,40
🕒 10 dgr	2000 x 600 x 50	342240	48	57,6	342,00	19.699,20	359,10	20.684,16
🕒 10 dgr	2000 x 600 x 60	342241	40	48	405,00	19.440,00	425,25	20.412,00
🕒 10 dgr	2000 x 600 x 80	342244	30	36	485,00	17.460,00	509,25	18.333,00
🕒 10 dgr	2000 x 600 x 100	342248	24	28,8	607,00	17.481,60	637,35	18.355,68
🕒 10 dgr	2000 x 600 x 120	342254	16	19,2	727,00	13.958,40	763,35	14.656,32
🕒 10 dgr	2000 x 600 x 130	342258	16	19,2	788,00	15.129,60	827,40	15.886,08
🕒 10 dgr	2000 x 600 x 140	342259	16	19,2	849,00	16.300,80	891,45	17.115,84
🕒 10 dgr	2000 x 600 x 150	342250	16	19,2	910,00	17.472,00	955,50	18.345,60
🕒 10 dgr	2000 x 600 x 160	342121	12	14,4	965,00	13.896,00	1.013,25	14.590,80



ROCKWOOL DUO ENERGY

ROCKWOOL Duo Energy är styv och hård skiva framställd av obrännbar, fukt- och vattenavvisande stenuLL. Skivan är belagd med flis på både över- och undersida vilket medför en god trampfasthet.



Användningsområde

Används för utvändig isolering av låglutande tak som nedersta och översta skiktet i en flerskiktisolerering. Duo Energy används primärt på bärande underlag av profilerad stålplåt och ska infästas mekaniskt enligt gällande regler.

Enheter på pall

Leveranstid	Dimensioner (mm)	Art. nr.	St/Pall	m ² /Pall	Zon 1		Zon 2	
					kr/m ²	kr/pall	kr/m ²	kr/pall
🕒 5 dgr	2000 x 1200 x 30	225372	40,375	96,9	187,20	18.139,68	196,70	19.060,23
🕒 5 dgr	2000 x 1200 x 50	255047	24	58,2	326,00	18.973,20	342,30	19.921,86



FALLUNDERLAG

ROCKWOOL Fallunderlag (tidigare Underlagsskiva Stål & Betong) är en styv och halvhård skiva framställd av obrännbar, fukt- och vattenavvisande stenuLL.



Användningsområde

ROCKWOOL Fallunderlag används som nedersta skikt i kombination med Takfall 1:60. Kan användas till stål- och betongunderlag. Ska alltid infästas mekanisk i underlaget enligt gällande regler.

Enheter på pall

Leveranstid	Dimensioner (mm)	Art. nr.	St/Pall	m ² /Pall	Zon 1		Zon 2	
					kr/m ²	kr/pall	kr/m ²	kr/pall
🕒 5 dgr	2000 x 600 x 40	87117	60,5	72,6	196,60	14.273,16	206,40	14.984,64



LJUDUNDERLAG

ROCKWOOL Ljudunderlag är tillverkad av obrännbar, fukt- och vattenavvisande ROCKWOOL stenull.



Användningsområde

Produkten används i takkonstruktioner på perforerade plåttak där det finns behov av ljudabsorption. Skivan har flies på undersidan. Endast mekanisk montering.

Enheter på pall



Leveranstid	Dimensioner (mm)	Art. nr.	St/Pall	m ² /Pall	Zon 1 kr/m ²	kr/pall	Zon 2 kr/m ²	kr/pall
🕒 5 dgr	2000 x 600 x 50	79927	48,50	58,2	250,30	14.567,46	263,00	15.306,60

TRAPETSSTAV

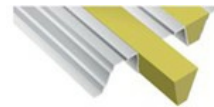
ROCKWOOL Trapetsstav är tillverkad av obrännbar, fukt- och vattenavvisande ROCKWOOL stenull.



Användningsområde

För ljud-, värme- och brandisolering i trapetsprofilerad plåt. Finns för flera på marknaden vanligt förekommande plåtprofiler.

Enheter på pall



Note	Leveranstid	Dimensioner (mm)	Art. nr.	St/Pall	Lpm/ pall	Zon 1 kr/lpm	kr/pall	Zon 2 kr/lpm	kr/pall
LI 115-överstav	🕒 5 dgr	1200 x 56-163 x 115	223315	100	120	177,60	21.312,00	187,20	22.464,00
LI 115-understav	🕒 5 dgr	1200 x 82-189 x 115	227116	64	76,8	177,60	13.639,68	187,20	14.376,96
TP 127 -överstav	🕒 5 dgr	1200 x 75-199 x 128	227346	48	57,6	177,60	10.229,76	187,20	10.782,72
TP 127 -understav	🕒 5 dgr	1200 x 121-245 x 128	227348	48	57,6	177,60	10.229,76	187,20	10.782,72
L 130 -överstav	🕒 5 dgr	1200 x 82-211 x 130	223324	64	76,8	177,60	13.639,68	187,20	14.376,96
L 130 - understav	🕒 5 dgr	1200 x 104-233 x 130	223341	48	57,6	177,60	10.229,76	187,20	10.782,72

Lösa enheter

Note	Leveranstid	Dimensioner (mm)	Art. nr.	St/Säck	Lpm/säck	Zon 1 kr/lpm	kr/paket	Zon 2 kr/lpm	kr/paket
LI 115-överstav	🕒 5 dgr	1200 x 56-163 x 115	221336	10	12	177,60	2.131,20	187,20	2.246,40
LI 115-understav	🕒 5 dgr	1200 x 82-189 x 115	227113	8	9,6	177,60	1.704,96	187,20	1.797,12
TP 127 -överstav	🕒 5 dgr	1200 x 75-199 x 128	226848	6	7,2	177,60	1.278,72	187,20	1.347,84
TP 127 -understav	🕒 5 dgr	1200 x 121-245 x 128	226842	4	4,8	177,60	852,48	187,20	898,56
L 130 -överstav	🕒 5 dgr	1200 x 82-211 x 130	221320	8	9,6	177,60	1.704,96	187,20	1.797,12
L 130 - understav	🕒 5 dgr	1200 x 104-233 x 130	221243	6	7,2	177,60	1.278,72	187,20	1.347,84

DURA 1:40

Dura 1:40 är en hård kilskuren takisolering med en lutning på 1:40 och har en tryckhållfasthet på 60 kPa. Produkten är tillverkad av obrännbar, fukt- och vattenavvisande ROCKWOOL stenull.



Användningsområde

Används för att etablera en taklutning där det finns otillräcklig lutning i underlaget. Produkten används för tak som utsätts för högre belastning från t ex solceller eller andra installationer. Produkten rekommenderas att kompletteras med en tryckfördelande toppskiva som översta skikt. Infästning måste utföras mekaniskt.

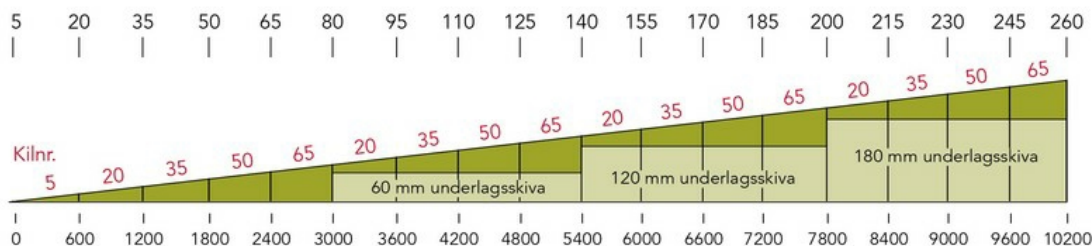
Enheter på pall

Note	Leveranstid	Dimensioner (mm)	Art. nr.	St/Pall	m ² /Pall	Zon 1 kr/m ²	kr/pall	Zon 2 kr/m ²	kr/pall	
[20]	🕒 10 dgr	2000 x 600 x	20-35	347918	84	100,8	245,00	24.696,00	257,25	25.930,80
[35]	🕒 10 dgr	2000 x 600 x	35-50	347914	56	67,2	385,00	25.872,00	404,25	27.165,60
[55] Kombipall	🕒 10 dgr	2000 x 600 x 20-35+35-50	347789	34+34	81,6	315,00	25.704,00	330,75	26.989,20	
[50]	🕒 10 dgr	2000 x 600 x	50-65	347907	40	48	425,00	20.400,00	446,25	21.420,00
[65]	🕒 10 dgr	2000 x 600 x	65-80	347882	32	38,4	595,00	22.848,00	624,75	23.990,40

Lösa enheter

Note	Leveranstid	Dimensioner (mm)	Art. nr.	St/Paket	m ² /Paket	Zon 1 kr/m ²	kr/paket	Zon 2 kr/m ²	kr/paket
[5]	🕒 10 dgr	2000 x 600 x 5-20	346409	8	4,8	184,00	883,20	193,20	927,36
[20]	🕒 10 dgr	2000 x 600 x 20-35	347921	1	1,2	330,75	396,90	347,29	416,75
[35]	🕒 10 dgr	2000 x 600 x 35-50	347925	1	1,2	519,75	623,70	545,74	654,89
[50]	🕒 10 dgr	2000 x 600 x 50-65	347926	1	1,2	573,75	688,50	602,44	722,93
[65]	🕒 10 dgr	2000 x 600 x 65-80	347928	1	1,2	803,25	963,90	843,41	1.012,10

HARDROCK TAKFALLSYSTEM 1:40



Total kilpris i kr (kilbred 1m)

zon1	128	440	810	1.207	1.633	2.105	2.635	3.193	3.779	4.371	5.023	5.702	6.409	7.134	7.918	8.729	9.569
zon2	134	462	850	1.268	1.715	2.210	2.767	3.352	3.968	4.590	5.274	5.987	6.729	7.491	8.313	9.165	10.047

HARDROCK TAKFALL 1:40

ROCKWOOL HardRock takfall 1:40 är en styv och halvhård skiva tillverkad av obrännbar, fukt- och vattenavvisande stenull.

Användningsområde

Produkten används i en enskiktlösning där det inte i förväg har etablerats tillräckligt fall i underlaget. Fall 1:40 ≈ 1,43°.

Enheter på pall



Note	Leveranstid	Dimensioner (mm)	Art. nr.	St/Pall	m ² /Pall	Zon 1		Zon 2		
						kr/m ²	kr/pall	kr/m ²	kr/pall	
[20]	⌚ 5 dgr	2000 x 600 x	20-35	87224	84	100,8	384,60	38.767,68	404,10	40.733,28
[35]	⌚ 5 dgr	2000 x 600 x	35-50	87225	56	67,2	457,00	30.710,40	479,70	32.235,84
[55] Kombipall	⌚ 5 dgr	2000 x 600 x 20-35+35-50	102518	34+34	81,6	420,90	34.345,44	441,80	36.050,88	
[50]	⌚ 5 dgr	2000 x 600 x	50-65	102526	40	48	487,60	23.404,80	512,10	24.580,80
[65]	⌚ 5 dgr	2000 x 600 x	65-80	102731	32	38,4	607,30	23.320,32	637,60	24.483,84

Lösa enheter

Note	Leveranstid	Dimensioner (mm)	Art. nr.	St/Paket	m ² /Paket	Zon 1		Zon 2	
						kr/m ²	kr/paket	kr/m ²	kr/paket
[5]	⌚ 5 dgr	1000 x 600 x 5-20	82027	8	4,8	213,50	1.024,80	224,00	1.075,20
[55]	⌚ 5 dgr	2000 x 600 x 20-35	87218	1	1,2	519,20	623,04	545,40	654,48
[55]	⌚ 5 dgr	2000 x 600 x 35-50	87219	1	1,2	616,60	739,92	647,20	776,64
[50]	⌚ 5 dgr	2000 x 600 x 50-65	87232	1	1,2	662,80	795,36	695,90	835,08
[65]	⌚ 5 dgr	2000 x 600 x 65-80	87233	1	1,2	710,10	852,12	745,80	894,96

HARDROCK TAKFALL KILSKIVA 1:40

HARDROCK TAKFALL KILSKIVA 1:40

ROCKWOOL HardRock Takfall kilskiva 1:40 $\approx 1,43^\circ$ är en styv och hård skiva tillverkad av obrännbar, fukt- och vattenavvisande stenull.



Användningsområde

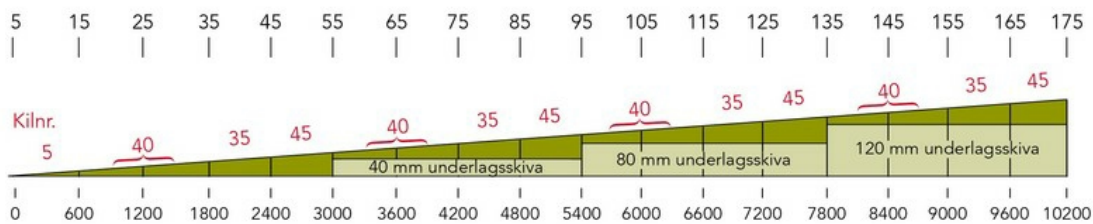
Används för att jämna ut språng mellan fallskivorna vid kuvertfall.

Lösa enheter



Leveranstid	Dimensioner (mm)	Art. nr.	St/Paket	Zon 1 kr/st	Zon 2 kr/st
🕒 5 dgr	400 x 400 x 5-15	82037	12	165,90	174,00

HARDROCK TAKFALLSYSTEM 1:60



Total kilpris i kr (kilbred 1m)

	5	15	25	35	45	55	65	75	85	95	105	115	125	135	145	155	165	175	
zon1	128	440	810	1.207	1.633	2.063	2.551	3.066	3.610	4.117	4.682	5.274	5.895	6.488	7.139	7.818	8.526		
zon2	134	462	850	1.268	1.715	2.166	2.609	3.081	3.583	4.115	4.600	5.115	5.660	6.282	6.811	7.368	7.956		

HARDROCK TAKFALL 1:60

ROCKWOOL HardRock takfall 1:60 är en styv och halvhård skiva tillverkad av obrännbar, fukt- och vattenavvisande stenull.

Användningsområde

Produkten används i en enskiktlösning där det inte i förväg har etablerats tillräckligt fall i underlaget. Fall 1:60 ≈ 0,95°.

Enheter på pall

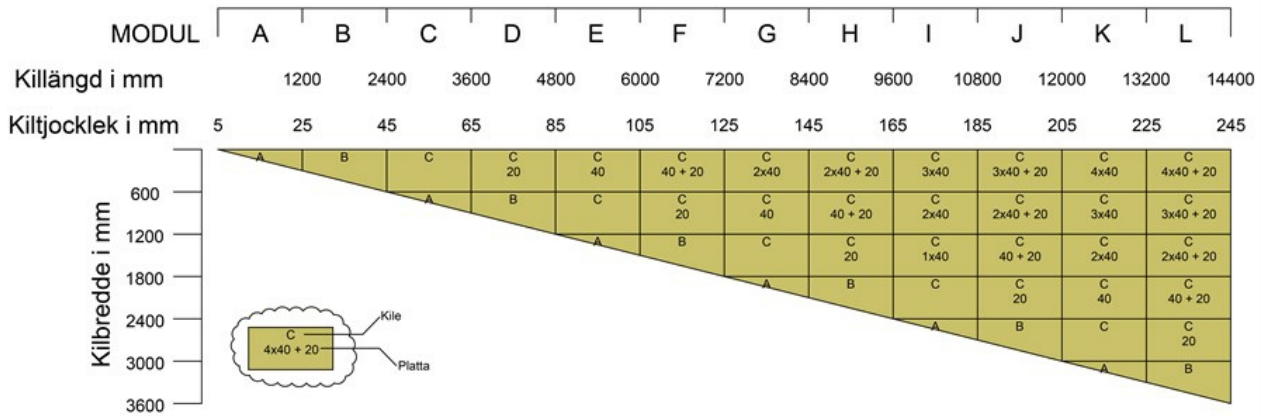


Note	Leveranstid	Dimensioner (mm)	Art. nr.	St/Pall	m ² /Pall	Zon 1		Zon 2		
						kr/m ²	kr/pall	kr/m ²	kr/pall	
[15]	5 dgr	2000 x 600 x	15-25	87226	120	144	384,60	55.382,40	404,10	58.190,40
[25]	5 dgr	2000 x 600 x	25-35	87227	80	96	457,00	43.872,00	479,70	46.051,20
[40] Kombipall	5 dgr	2000 x 600 x 15-25 + 25-35	87235	48+48	115,2		420,90	48.487,68	441,80	50.895,36
[35]	5 dgr	2000 x 600 x	35-45	87228	60	72	487,60	35.107,20	512,10	36.871,20
[45]	5 dgr	2000 x 600 x	45-55	87229	48	57,6	607,30	34.980,48	637,60	36.725,76

Lösa enheter

Note	Leveranstid	Dimensioner (mm)	Art. nr.	St/Paket	m ² /Paket	Zon 1		Zon 2	
						kr/m ²	kr/paket	kr/m ²	kr/paket
[5]	5 dgr	1000 x 600 x 5-15	82028	10	6	213,50	1.281,00	224,00	1.344,00
[40]	5 dgr	2000 x 600 x 15-25	87220	1	1,2	519,20	623,04	545,40	654,48
[40]	5 dgr	2000 x 600 x 25-35	87221	1	1,2	616,60	739,92	647,20	776,64
[35]	5 dgr	2000 x 600 x 35-45	87222	1	1,2	662,80	795,36	695,90	835,08
[45]	5 dgr	2000 x 600 x 45-55	87223	1	1,2	710,10	852,12	745,80	894,96

RÄNNDALSKIL 180



RÄNNDALSKIL 180

ROCKWOOL Rännalskil 180 är en mycket styv och hård platta tillverkad av obrännbar, fukt- och vattenavvisande stenull.



Användningsområde

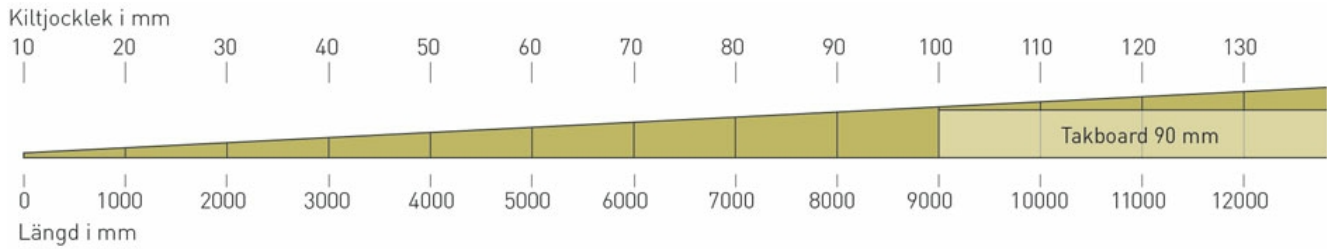
Produkten används för att etablera fall på längden i rännalar mellan två takytor eller i rännalar mot takavgränsningar. Kan klistras med varmasfalt. Levereras i förpackning för respektive modul. Maxlängd 22,8 m.



Lösa enheter

Note	Leveranstid	Dimensioner (mm)	Art. nr.	Innehåll	Zon 1 kr/modul	Zon 2 kr/modul
16 x modul A	5 dgr	0-1200	80110	16xA	2.557,90	2.685,80
4 x modul AB	5 dgr	0-2400	80111	4x AB	1.645,40	1.727,50
2 x modul ABC	5 dgr	0-3600	80112	2x ABC	1.816,80	1.907,50
Modul ABCD	5 dgr	0-4800	257379	2xA, 2xB, 2xC, 1x20	1.704,10	1.789,30
Modul 2x ABCD E	5 dgr	0-6000	257426	6xA, 4xB, 8xC, 2x20, 2x40	5.724,50	6.010,60
Modul 2x ABCD EF	5 dgr	0-7200	257435	6xA, 6xB, 12xC, 6x20, 4x40	8.682,30	9.116,70
Modul ABCD EFG	5 dgr	0-8400	257437	4xA, 3xB, 9xC, 3x20, 5x40	6.295,20	6.609,80
Modul ABCD EFGH	5 dgr	0-9600	257439	4xA, 4xB, 12xC, 6x20, 8x40	8.648,60	9.081,20
Modul ABCD EFGHI	5 dgr	0-10800	257440	5xA, 4xB, 16xC, 6x20, 14x40	11.231,10	11.792,80
Modul ABCD EFGHIJ	5 dgr	0-12000	257441	5xA, 5xB, 20xC, 10x20, 20x40	14.534,40	15.261,00
Modul ABCD EFGHIJK	5 dgr	0-13200	257442	6xA, 5xB, 25xC, 10x20, 30x40	18.150,00	19.057,50
Modul L	5 dgr	13200-14400	257444	1xB, 5xC, 5x20, 10x40	4.756,80	4.994,40
20 mm	5 dgr	20x600x1200	257482	4	635,90	667,80
40 mm	5 dgr	40x600x1200	257484	2	562,90	591,30

ÖVRIG FALLISOLERING



FALLRÄNNA TF

ROCKWOOL Fallränna TF är tillverkad av obrännbar, fukt- och vattenavvisande ROCKWOOL stenull.

Användningsområde

Används till att bygga upp fall mellan takbrunnar i horisontella nedsänkta rännor. Skivorna levereras med standardfall 1:100 \approx 0,57°.

Lösa enheter



Note	Leveranstid	Dimensioner (mm)	Art. nr.	St/Paket	m ² /Paket	Zon 1 kr/m ²	kr/paket	Zon 2 kr/m ²	kr/paket
[1]	5 dgr	1000 x 600 x 10-20	82008	2	1,2	217,90	261,48	229,00	274,80
[2]	5 dgr	1000 x 600 x 20-30	82009	2	1,2	238,70	286,44	250,70	300,84
[3]	5 dgr	1000 x 600 x 30-40	82010	2	1,2	269,80	323,76	283,20	339,84
[4]	5 dgr	1000 x 600 x 40-50	82011	2	1,2	311,40	373,68	326,60	391,92
[5]	5 dgr	1000 x 600 x 50-60	82012	2	1,2	352,50	423,00	370,20	444,24
[6]	5 dgr	1000 x 600 x 60-70	82013	2	1,2	394,10	472,92	413,50	496,20
[7]	5 dgr	1000 x 600 x 70-80	82014	2	1,2	445,70	534,84	468,10	561,72
[8]	5 dgr	1000 x 600 x 80-90	82015	2	1,2	497,60	597,12	522,30	626,76
[9]	5 dgr	1000 x 600 x 90-100	82016	2	1,2	549,50	659,40	576,70	692,04
[90]	5 dgr	1000 x 600 x 90	80014	2	1,2	608,00	729,60	638,20	765,84

RÄNNDALSKIL TF

ROCKWOOL Rännalskil TF är en mycket styv och hård skiva tillverkad av obrännbar, fukt- och vattenavvisande stenull.

Användningsområde

Produkten används för att etablera fall på längden i rännalar mellan två takytor eller i rännalar mot takavgränsningar. De är mycket flexibla och kan skäras på plats. Tätskiktet kan läggas direkt på produkten. Fall 1:20 \approx 2,86°.

Lösa enheter



Leveranstid	Dimensioner (mm)	Art. nr.	St/Paket	m ² /Paket	Zon 1 kr/m ²	kr/paket	Zon 2 kr/m ²	kr/paket
5 dgr	1000 x 500 x 5-30	82017	8	4	188,30	753,20	197,80	791,20
5 dgr	1000 x 500 x 30-55	82018	4	2	416,20	832,40	437,00	874,00
5 dgr	1000 x 500 x 55-80	82019	2	1	662,80	662,80	695,90	695,90
5 dgr	1000 x 500 x 75	268199	2	1	523,10	523,10	549,20	549,20

TAKKIL

ROCKWOOL Takkil är en mycket styv och hård skiva tillverkad av obrännbar, fukt- och vattenavvisande stenull.



Användningsområde

Produkten används för uppbyggnad av fall intill anslutningar, väggkrön och dylikt samt rännalar. Kan klistras med varmasfalt. Takkil 5-60 6,28° Takkil 5-80 8,53° Takkil 5-120 6,56°



Enheter på pall

Leveranstid	Dimensioner (mm)	Art. nr.	Lpm/pall	m ² /Pall	Zon 1 kr/m ²	kr/pall	Zon 2 kr/m ²	kr/pall
5 dgr	1200 x 1000 x 5-120	82024	43,2	43,2	496,20	21.435,84	521,30	22.520,16

Lösa enheter

Leveranstid	Dimensioner (mm)	Art. nr.	Lpm/paket	m ² /Paket	Zon 1 kr/m ²	kr/paket	Zon 2 kr/m ²	kr/paket
5 dgr	1000 x 500 x 5-60	82023	6	3	294,30	882,90	309,10	927,30
5 dgr	1000 x 500 x 5-80	82022	6	3	320,20	960,60	336,00	1.008,00

MOBAR TEJP

Mobar Tejp är en speciellt framtagen, flexibel tejp med akryllim. Kombinationen av akryllimets utomordentliga vidhäftningsegenskaper och den goda flexibiliteten ger extra bra hållbarhet.



Användningsområde

Mobar Tejp är anpassad för användning vid tätning av t.ex. skarvar på ångspärrar (PE-folie). Den är avsedd till att användas inomhus.

Mobar Tejp kan fästa på alla slags membran, undertak, plywood, spånskivor, OSB-skivor samt hyvlat trä och på släta metallytor.

Mobar Tejp kan inte användas på lättbetong, betong, mursten, lättklinkerbetong, ojämna träytor samt material innehållande bitumen.

Ytor som ska tejpas ska vara torra innan tejping och tejpens ska täckas efter applicering.

Lösa enheter

Leveranstid	Dimensioner (mm)	Art. nr.	Rulle/Kartong	Lpm/Kartong	Zon 1 kr/m ²	kr/paket	Zon 2 kr/m ²	kr/paket
48 h	25000 x 60	93383	10	250	21,10	5.275,00	22,00	5.500,00

TILLBEHÖR OCH VERKTYG

RANIMOBAR ÅNGSPÄRR

RaniMoBar Ångspärr är en traditionell, diffusionstät ångspärr med hög rivhållfasthet, som förhindrar att varm och fuktig luft från bostaden tränger ut i konstruktionen genom diffusion eller direkt luftströmning. Produkt 120774 levereras ovikt.



Användningsområde

Används som luft- och ångspärr i golv, väggar och tak. Vid användning i rum som omfattar simhallar, fuktig industri, bad och omklädningsrum i idrottsanläggningar, industrier etc. ska i varje enskilt fall en bedömning göras om en fuktberäkning behöver utföras. Bör inte användas i hus som bara värms upp ibland, som sommarstugor, uthus och liknande samt vid takkassetter och takkonstruktioner.

Lösa enheter

Beskrivning	Leveranstid	Dimensioner (mm)	Art. nr.	m ² /Paket
Priset offereras på begäran	🕒 5 dgr	50000 x2700 x0,2	120774	135

ROCKWOOL TROLLEY

Användningsområde

Vagn framtagen speciellt för hantering av ROCKWOOL stenullspall (ROCKWOOL Feet). Den har dubbla, mjuka gummihjul som gör den lämplig att använda på plåttak. Vagnen är utvecklad med optimal tyngdpunkt vid hantering av ROCKWOOL stenullspall (ROCKWOOL Feet). Leveranstid ca 14 dagar.



Offereras på begäran

Lösa enheter

Note	Leveranstid	Art. nr.
1 Vagn	🕒 10 dgr	93462
Reservhjul	🕒 10 dgr	104441

ALLMÄNNA FÖRSÄLJNINGSVILLKOR

1. Definitioner

1.1 I dessa allmänna försäljningsvillkor (Villkoren) avser "ROCKWOOL" den säljare som anges i offerten, orderbekräftelsen, avtalet eller liknande. Sådan offert, orderbekräftelse, avtal eller liknande tillsammans med dessa Villkor kallas "Avtalet". Dessa Villkor ska anses reglera Avtalet, om inte ROCKWOOL uttryckligen skriftligen samtyckt till annat, och ersätter andra eventuella villkor som kan finnas i Kundens köporder eller annan dokumentation; "Varor" avser de produkter som erbjuds och tillhandahålls av ROCKWOOL; "Tjänster" avser de tjänster som ska levereras av ROCKWOOL; och "Kund" avser en fysisk eller juridisk person som gör en beställning eller ingår ett Avtal med ROCKWOOL.

2. Bindande verkan

2.1 Offerten är endast bindande för ROCKWOOL om den accepteras av Kunden utan ändringar eller om ROCKWOOL har börjat utföra ordern. För att leverans ska kunna ske måste varje beställning bekräftas skriftligen av ROCKWOOL AB.

2.2 Anser Kunden att orderbekräftelsen inte är korrekt, ska Kunden rapportera detta till ROCKWOOL senast 2 (två) arbetsdagar efter orderbekräftelsen annars är orderbekräftelsen bindande.

3. Uppgifter

3.1 Kunden ska tillhandahålla korrekta, fullständiga och tillförlitliga uppgifter och information till ROCKWOOL.

3.2 ROCKWOOL har inte skyldighet att kontrollera om uppgifter och information som anges i Artikel 3.1 är korrekta, fullständiga och tillförlitliga.

3.3 ROCKWOOL har endast skyldighet att fullgöra ordern om Kunden har tillhandahållit alla uppgifter och information som ROCKWOOL kräver. Om ROCKWOOL lider skada på grund av att Kunden lämnat fel eller inkorrekta uppgifter och information, ska Kunden ersätta ROCKWOOL för sådan skada.

4. Överensstämmelse

4.1 Alla offerter som tillhandahålls av ROCKWOOL avseende kvantiteter, kvalitet, prestanda och/eller andra egenskaper relaterade till ROCKWOOLS Varor och Tjänster är upprättade med vederbörlig omsorg, men ROCKWOOL kan inte garantera att smärre avvikelser inte kommer att förekomma och tar inte ansvar för sådana avvikelser.

4.2 ROCKWOOL förbehåller sig också rätten att korrigera, ändra produktinformation och eventuella tryckfel löpande. Gällande prislista är alltid den med senaste uppdatering. Prenumeration på prislisteförändringar görs direkt på hemsidan. ROCKWOOL reserverar sig för eventuella tryckfel i prislistan.

4.3 Kunden ska, utan dröjsmål kontrollera att kvantitet, kvalitet, prestanda och/eller andra egenskaper som angivits eller avtalats med ROCKWOOL stämmer, när Varor levereras och accepteras och när Tjänster utförs.

5. Immateriell egendom

5.1 Alla immateriella och industriella rättigheter är uteslutande ROCKWOOLS egendom, till exempel designrättigheter, varumärkesrättigheter, upphovsrätt, patenträttigheter, domännamnsrättigheter, affärshemligheter och andra (semi-) immateriella rättigheter, förpackning, källkod, förberedande material och dess namn, samt allt som ROCKWOOL utvecklar, relaterat till tillhandahållna Varor och Tjänster.

6. Priser

6.1 Avseende priser betraktas varje leverans som en separat beställning. Våra prisleverans- och betalningsvillkor enligt prislistor, offerter, ordererkännanden m.m. gäller med reservation för ändringar, vilka kan av oss företas utan inskränkningar med omedelbar verkan.

6.2 Priserna i prislista gäller för leveranskvantiteter som har ett värde om minst 15 000 kr och under förutsättning att kunden köper varorna direkt av ROCKWOOL. Förpackningskostnaden är inkluderad i det angivna priset. Mervärdesskatt tillkommer. Leveransdagens pris gäller, vilket innebär att det är priset enligt den aktuella leveransdagens prislista som ska anses utgöra gällande pris. Alla priser, prislistor och avtal från ROCKWOOL anges i svenska kronor (SEK).

6.3 Om ROCKWOOL åtar sig att utföra ytterligare tjänster utan att ett pris uttryckligen offereras för det syftet, eller när det rör sig om en order under en viss storlek fastställd av ROCKWOOL, har ROCKWOOL rätt att debitera en rimlig avgift för dessa ytterligare tjänster eller beställningar.

7. Leverans

- 7.1 Leveranstider för respektive Varor står angivna direkt vid Varor. För leveranser till Gotland och norra Norrland tillkommer en extra arbetsdag. Vid samleverans av flera Varor är det den längsta leveranstiden som blir gällande. Leveranser lossas som standard mellan 07.00 och 16.00. Klockslagsleveranser, leverans före klockan 07.00 eller leverans efter klockan 16.00 måste avtalas och särskilt bekräftas av ROCKWOOL kundsupport. Vid klockslagsleveranser accepterar mottagaren en tidsavvikelse på +/- 0,5 timmar.
- 7.2 Ovan angivna leveranstider ska ses som vägledande och ska därför alltid bekräftas av ROCKWOOL för att anses som gällande. I händelse av försening har Kunden rätt att annullera sin beställning om och i den mån ROCKWOOL inte utför ordern inom en rimlig tid angiven av Kunden.
- 7.3 I samband med en extraordinär marknadssituation med påföljande varubrist eller om det skulle uppstå allvarliga produktionsproblem vid någon av ROCKWOOLS fabriker har ROCKWOOL AB rätt att annullera order, även om leveranstiden har bekräftats. Detta för att kunna fördela tillgängliga produkter mellan kunder och projekt så att kundernas totala varubrist och besvär på grund av den uppkomna situationen i största möjliga utsträckning mildras. En sådan annullering av order som beskrivits ovan kan inte medföra att ROCKWOOL blir ersättningskyldigt gentemot kunden för viten, skadestånd eller för någon annan form av ersättning.
- 7.4 ROCKWOOL levererar Varorna som anges i Avtalet i enlighet med avtalade Incoterms och bestämmer hur och av vem transporten ska utföras. Om ROCKWOOL på Kundens begäran även utför transporten av Varor till Kunden eller låter utföra transporten, gör ROCKWOOL detta på Kundens bekostnad och risk.
- 7.5 Den nedan angivna leveranskostnaden gäller under förutsättning att leveransadressen är en plats vid farbar väg på svenska fastlandet eller en plats vid farbar väg på Öland eller Gotland. Det förutsätts att leverans kan ske i fordon med en minsta längd av 18,75 meter och en minsta höjd av 4,5 meter. Vid samlastning av flera order från samma beställare för varor. Första lossningstillfället är avgiftsfritt. Det förutsätts dock att platser för dellossning är belägna i omedelbar anslutning till färdvägen mot den ort där merparten av varorna ska lossas. För så kallade klockslagsleveranser, vilket är leveranser som beställs med villkor att lossning ska ske en viss tid under dagen, utgår en avgift per leverans. Vid leverans förutsätts att mottagaren tillhandahåller erforderlig lossningsutrustning, d.v.s. truck, kran eller motsvarande hjälpmedel. Önskas leverans snabbare än angiven leveranstid tillkommer en avgift.
- 7.6
- | Ordervärde SEK | Leveranskostnad SEK |
|-----------------------|----------------------------|
| 0 – 80 000 | Verklig leveranskostnad |
| 80 001 - 120 000 | 4000kr |
| 120 001- | Fritt |
| Delleverans | 900kr |
| Klockleverans | 1000kr |
| Express leverans | 600kr |
| Tidsintervall 7-11 | 600kr |
| Dragbilsleverans | 1300kr |
- 7.7 Vid köp av produkter med andra dimensioner eller egenskaper än de angivna i prislistan ska ordern utgöra minimum 4000kg /dimension/leverans. Vid specialbeställning tillkommer en omställningskostnad på 4000 SEK /dimension/leverans. Vid specialbeställning gäller leveranstid 10 arbetsdagar. Specialbeställningar levereras endast på hela pallar. Kontakta din ROCKWOOL representant för närmare information.
- 7.8 Levererade Varor tas normalt ej i retur. I undantagsfall, och då främst vid större felbeställningar, kan dock efter överenskommelse felfria standardvaror i hela obrutna pallar tas i retur. Av ROCKWOOL godsmottagning godkända Varor inkl. emballage krediteras med 80% varuvärdet. Kund betalar kostnad för returfrakt. Varor som inte är lagerstandard tas ej i retur.

8. Force majeure

- 8.1 ICC Force Majeure Clause 2003 tillämpas på detta Avtal.
- 8.2 Förutom Artikel 8.1 räknas följande situation som force majeure: cyberterrorism och andra typer av cyberattacker, säkerhetsincidenter, oavsiktliga avbrott och dataförlust, samt liknande händelser.

9. Fel

- 9.1 Fel som ROCKWOOL bedömer har uppkommit genom felaktig användning, missbruk eller felaktig installation eller modifiering är inte ROCKWOOLS ansvar och ROCKWOOL har ingen skyldighet att reparera eller ersätta sådan Varor. Skulle fel förekomma i Varor och Tjänster levererade av ROCKWOOL, har ROCKWOOL rätt att reparera dessa fel (eller att få dem reparerade) eller att, efter ROCKWOOLS eget gottfinnande, välja att byta ut Varorna och Tjänsterna.
- 9.2 Kunden ska skriftligen informera ROCKWOOL om eventuella fel i Varor och Tjänster och/eller i fullgörandet av Avtalet efter att Kunden har upptäckt felet, dock senast 5 (fem) arbetsdagar efter att Kunden har mottagit Varorna och/eller Tjänsterna. Görs reklamationen inte i tid, preskriberas alla anspråk på ROCKWOOL och Kunden anses ha avstått från anspråk.
- 9.3 Kunden ska skriftligen informera ROCKWOOL beträffande eventuella felaktigheter i fakturor inom 15 (femton) arbetsdagar från fakturadatum, i annat fall anses Kunden ha godkänt fakturan.

10. Egendomsförbehåll

- 10.1 ROCKWOOL behåller äganderätten till Varor som levererats eller ska levereras fram till att Kunden har erlagt full betalning för Varor som har levererats eller ska levereras.

11. Betalning

- 11.1 ROCKWOOL har alltid rätt att kräva full betalning eller delbetalning i förskott och/eller att säkra betalning på annat sätt.
- 11.2 Har inte annat avtalats skriftligen ska ROCKWOOLS fakturor betalas inom 30 (trettio) kalenderdagar från fakturadatum i den valuta som anges på fakturan och endast på det sätt som anges på fakturan.
- 11.3 Betalningar från Kund hanteras alltid i följande turordning: (1) för att reglera kostnaden Kunden är skyldig, (2) för att betala upplupen ränta och (3) för att betala de fakturor som varit utestående längst tid. Ovanstående hantering av betalningar ska tillämpas oavsett hur en Kund anvisar att betalningen ska bokföras på Kundens konto om inte detta har skriftligen accepterats av ROCKWOOL.
- 11.4 Vid betalning efter förfallodagen debiteras dröjsmålsränta på fakturavärdet med 12 % per år.
- 11.5 I händelse av utebliven betalning har ROCKWOOL rätt att ställa in leveranser eller att säga upp Avtalet och kräva ersättning för skada som vållats av Kunden.

12. Ansvarsbegränsning

- 12.1 ROCKWOOL ansvarar inte gentemot Kunden för direkt skada och/eller följskada eller förlust, inklusive, men inte begränsat till, egendomsskada, förlorad vinst eller intäkt, skadat affärsanseende, förlorad försäljning eller annan likande oförutsedd skada, följskada eller förlust.
- 12.2 I alla fall där ROCKWOOL har skyldighet att betala för direkta skador ska sådan ersättning inte överstiga 15 % av det fakturerade värdet för Varorna och/eller Tjänsterna.
- 12.3 Eventuella anspråk på ROCKWOOL, förutom sådana som godkänts av ROCKWOOL, preskriberas 2 (två) månader från det datum då Varorna skickades eller Tjänsterna utfördes av ROCKWOOL.
- 12.4 ROCKWOOL ger inte några utfästelser eller garantier av något slag till Kunden, varken uttryckliga eller underförstådda.
- 12.5 I övrigt gäller Allmänna bestämmelser för köp av varor till yrkesmässig byggverksamhet (ABM 07) med undantag för bestämmelserna angående leveransförseningar som stadgas i punkterna sju till tolv, vilket innebär att något vite, skadestånd eller annan ersättning inte ska utgå för det fall att ROCKWOOL AB är försenat med leverans av varan. Dessutom ska inte bestämmelserna i ABM 07 punkt 22 och punkt 24 vara tillämpliga; ROCKWOOL AB ansvarar således inte för annan skada än för fel i levererad vara och är heller inte skyldigt att inneha en försäkring under de villkor som stadgas i ABM 07.

13. Tillämplig lag och behörig domstol

13.1 Dessa Villkor regleras av lagen i det land där ROCKWOOL har sitt säte utan hänsyn till lagvalsbestämmelser.

13.2 FN-konventionen angående avtal om internationella köp av varor (Wienkonventionen angående köp av varor, 1980) tillämpas inte på Avtalet och är uttryckligen exkluderad.

13.3 Alla tvister mellan ROCKWOOL och Kunden ska avgöras av behörig domstol i en stat eller en provins där ROCKWOOL har kontor eller verksamhet.

14. Exportkontroll och sanktioner

14.1 ROCKWOOL följer tillämpliga exportkontrollregler införda av FN, EU, USA och andra länder/territorier som förbjuder försäljning av vissa produkter och tjänster till vissa länder och till enskilda bolag och personer.

14.2 I händelse att Kunden exporterar Varor och Tjänster ska Kunden följa tillämpliga exportkontrollregler och sanktioner.

15. ROCKWOOL Uppförandekod

15.1 ROCKWOOL har en Uppförandekod som säkerställer att ROCKWOOL tillämpar en hög integritetsnivå. ROCKWOOL har anslutit sig till FN-initiativet Global Compact vilket innebär att koncernen förbinder sig att ta ansvar på områden som rör mänskliga rättigheter, arbetsvillkor, miljö och korruption. ROCKWOOL förväntar sig att Kunden ska följa samma principer.

15.2 ROCKWOOL har ett visselblåsarsystem som gör det möjligt för tredje part att rapportera allvarliga och känsliga frågor rörande brott mot affärsetiken. Närmare uppgifter om ROCKWOOLS Uppförandekod finns på www.ROCKWOOLgroup.com.

16. Övrigt

16.1 ROCKWOOL har rätt att, efter eget gottfinnande, anlita en eller flera externa parter för att fullgöra sina åtaganden enligt dessa Villkor.

16.2 ROCKWOOL har rätt att överlåta detta Avtal, utan Kundens samtycke, till dotterbolag, närstående bolag eller en tredje part.

