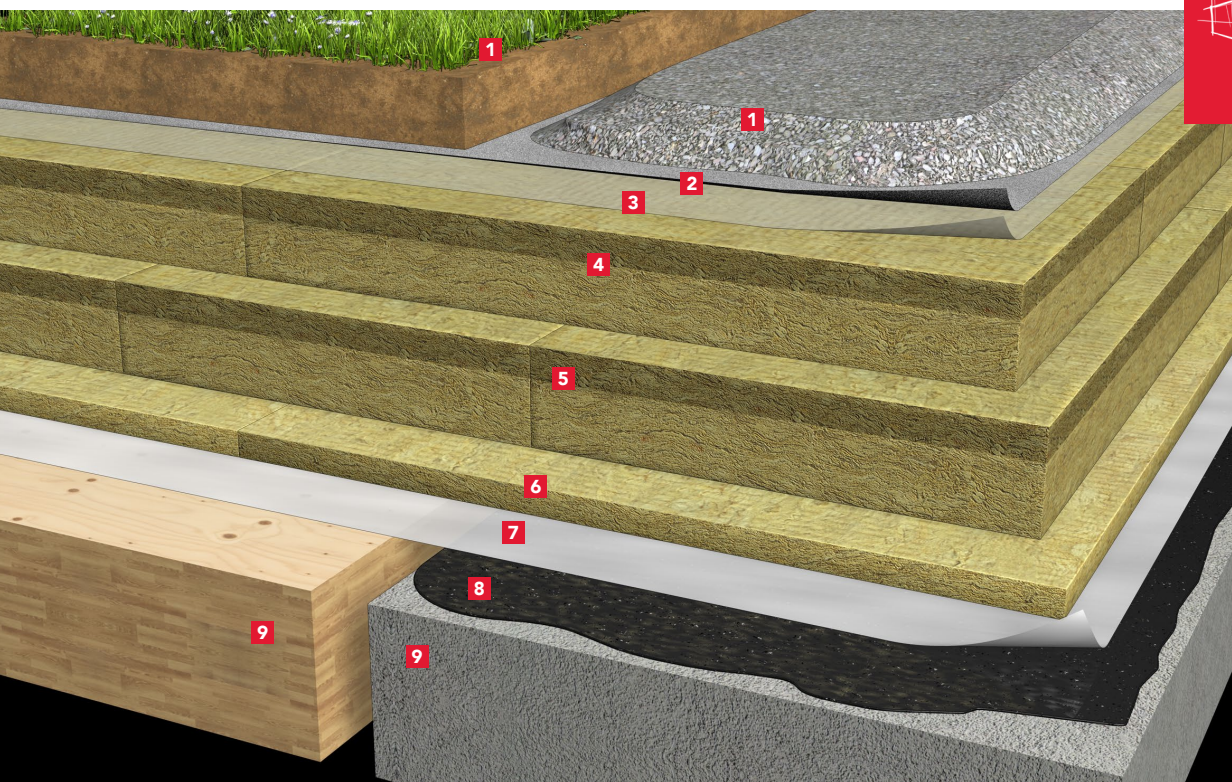
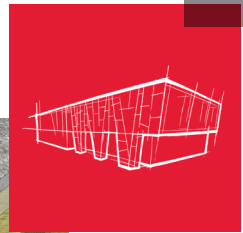


# Warmdach auf Massivdecke mit Auflast

Konstruktionsbeispiel



- 1** Auflast/Oberflächenschutz Kiesschüttung  $\geq 6$  cm  
oder Extensivbegrünung  $\leq 10$  cm
- 2** gegebenenfalls Schutzschicht
- 3** Abdichtung und gegebenenfalls Trennschicht
- 4** Hardrock 038/040 erste Lage
- 5** Hardrock 038/040 zweite Lage (Zwei Lagen Dämmung  
um die gewünschte Dämmdicke zu erreichen)
- 6** Georock 038 (wenn kein Gefälle im Untergrund)
- 7** diffusionshemmende Schicht
- 8** gegebenenfalls Voranstrich
- 9** Stahlbetondecke  
oder Brettsper Holzdecke

## Hinweis

Die ÖNORM B 3691 „Planung und Ausführung von Dachabdichtungen“ ist am 1.2.2019 neu erschienen (redaktionell am 1.5.2019 überarbeitet) und in der Planung und Ausführung zu beachten. Es wurden umfassende Änderungen in der Norm vorgenommen. Unter anderem ist jetzt auch die Verwendung von Mineralwolle-dämmung in Warmdachkonstruktionen besser formuliert. Mit unseren Konstruktionsbeispielen wollen wir nur die verschiedenen Möglichkeiten der Anwendung unserer Flachdachdämmungen darstellen.