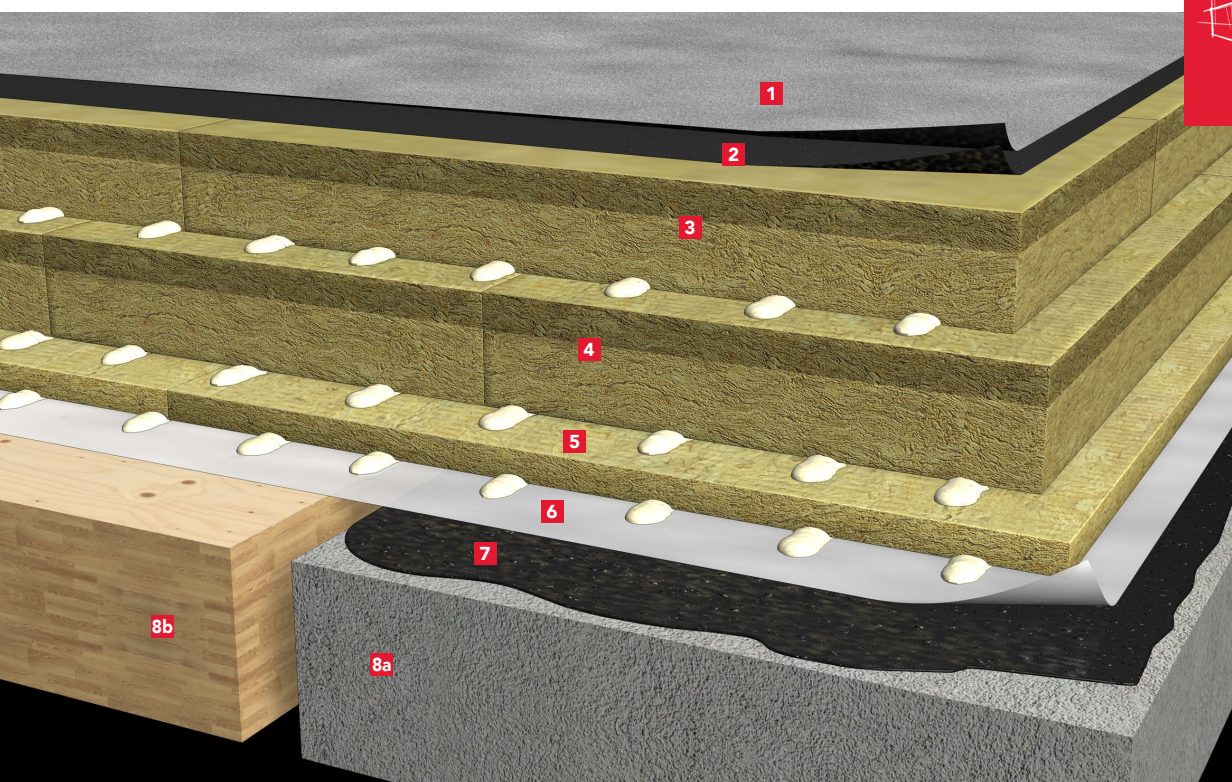


Warmdach auf Massivdecke verklebter Dachaufbau

Konstruktionsbeispiel



- 1** beschieferte Abdichtungsbahn
- 2** Mineralwolle Unterlagsbahn,
zB. Büsscher Baruplan GG E 35 K FLEX
oder GG E 45 K FLEX
- 3** Bitrock als erste Lage
- 4** Hardrock 038/040 zweite Lage (Zwei Lagen Dämmung
um die gewünschte Dämmdicke zu erreichen)
- 5** Georock 038 (wenn kein Gefälle im Untergrund)
- 6** diffusionshemmende Schicht
- 7** gegebenenfalls Voranstrich
- 8a** Stahlbetondecke
- 8b** oder Brettsperholzdecke

Verklebung

Verklebung mit PUR-Kleber z.B.: TEROSON EF TK 395, Sika RoofBond. Wir empfehlen den PUR Kleber vom Hersteller/Kleberlieferant für die Verwendung des Klebers mit der Steinwolle-Dämmplatte freigeben zu lassen. Die Verwendungsrichtlinien des Herstellers sind zu beachten.

Hinweis

Die ÖNORM B 3691 „Planung und Ausführung von Dachabdichtungen“ ist am 1.2.2019 neu erschienen (redaktionell am 1.5.2019 überarbeitet) und in der Planung und Ausführung zu beachten. Es wurden umfassende Änderungen in der Norm vorgenommen. Unter anderem ist jetzt auch die Verwendung von Mineralwollgedämmung in Warmdachkonstruktionen besser formuliert. Mit unseren Konstruktionsbeispielen wollen wir nur die verschiedenen Möglichkeiten der Anwendung unserer Flachdachdämmungen darstellen.