

Rockfit Premium

Isolation des murs creux et murs mitoyens

**INSPIRED
BY
NATURE.**



Description du produit

Rockfit Premium est un panneau isolant extra dur rigide (env. 50 kg/m³) et répulsif à l'eau avec haute performance thermique.

Application

Rockfit Premium est conçu pour isolation thermique et acoustique par :

- remplissage partiel du creux ;
- remplissage intégral du creux ;
- murs mitoyens.

Rockfit Premium

Isolation des murs creux et murs mitoyens

Avantages du produit

- Classe de réaction au feu EUROCLASS A1, selon EN 13501-1 ;
- Panneau pour murs creux particulièrement rigide de forte densité (densité moyenne 50 kg/m³) ;
- Mise en œuvre facile et rapide ;
- Évite les faux creux : Rockfit Premium épouse les irrégularités de telle sorte qu'une bonne jonction contre le mur intérieur est assurée ;
- S'adapte parfaitement autour des portes et des fenêtres ainsi que dans les coins sans avoir recours à quelque autre matériau d'étanchéité que ce soit. Le panneau se découpe facilement sur mesure ;
- Se glisse rapidement sur les crochets d'ancrage sans se déchirer. Il est donc tout à fait inutile de perforer préalablement le panneau Rockfit Premium. L'isolation se pousse tout simplement sur les crochets d'ancrage ;
- Pas de formation de fentes entre les panneaux, donc pas de pertes thermiques. Mise en œuvre plus rapide vu qu'il ne faut pas fermer les joints au moyen de bande adhésive entre les panneaux ;
- Pas de problème dans les arrondis. Rockfit Premium suit sans le moindre problème les lignes de la construction ;
- Bonnes prestations au niveau de l'isolation et de l'absorption acoustique, prévient les résonances dans le creux. L'application de l'isolation pour murs creux Rockfit procure une isolation acoustique supplémentaire ;
- Évite les ponts thermiques et acoustiques.

Caractéristiques générales de la laine de roche ROCKWOOL

- Très bon isolant thermique, non sujet au retrait ni à la dilatation, évitant ainsi tout pont thermique. Pas de vieillissement thermique, donc prestations isolantes constantes pendant toute la durée de vie d'un bâtiment ;
- Incombustible, ne dégage quasiment pas de fumée ni de gaz toxiques en cas d'incendie. Résiste à des températures de plus de 1.000°C. Ne cause pas d'embranchement généralisé. Reprise dans la meilleure classe de réaction au feu EUROCLASS A1, selon EN 13501-1 ;
- Très bon absorbant acoustique, améliore l'isolation acoustique d'une construction ;
- Respectueuse de l'environnement, matériau naturel, entièrement recyclable. Contribue fortement à la durabilité d'un bâtiment ;
- Répulsive à l'eau, non hygroscopique et non capillaire ;
- Chimiquement neutre, ne cause ni ne favorise de corrosion ;
- Ne constitue pas un sol de culture pour les moisissures.

Assortiment et valeurs R_D

Épaisseur (mm)	R _D (m ² .K/W)	Épaisseur (mm)	R _D (m ² .K/W)
20*	0,60	140	4,20
30*	0,90	150	4,50
40*	1,20	160	4,80
50	1,50	175	5,30
60	1,80	180	5,45
80	2,40	190	5,75
100	3,00	200	6,05
120	3,60		

Dimensions : 1.000 x 800 mm. Autres épaisseurs sur demande.

* Seulement disponible en dimensions 1.200 x 600 mm.

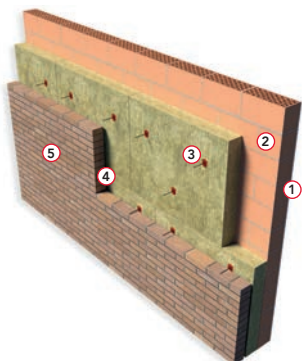
Information technique

	Valeur	Norme
λ _D	0,033 W/m.K	EN 12667
EUROCLASS	A1	EN 13501-1
Absorption d'eau	WS (≤ 1 kg/m ²)	EN 1609
Coefficient de résistance à la diffusion de vapeur	μ ~ 1,0 (perméable à la vapeur d'eau)	
Agrément Technique	ATG 1766 ⁽¹⁾	

⁽¹⁾ ATG 1766 pour les murs creux.

Exemple de construction

Mur creux avec remplissage partiel



1. Couche de plâtre ca. 10 mm, λ 0,52 W/m.K
2. Maçonnerie collée « snelbouw », λ 0,52 W/m.K, épaisseur 140 mm
3. Rockfit Mono
4. Cavité d'air moyennement ventilée, R 0,09 m²K/W
5. Maçonnerie en briques, (1701-1800 kg/m³), épaisseur 90 mm

Sur la base de la réglementation PEB (Document de Référence Transmission), l'épaisseur d'isolation pour un certain nombre de valeurs U a été calculée pour l'exemple de construction. Ceux-ci sont répertoriés dans les tableaux ci-dessous. Ceci est basé sur 5 attaches murales en acier inoxydable par m² et les principes énoncés dans l'exemple de construction.

Résultats mur creux avec remplissage partiel avec le Rockfit Premium

U _c (m ² .K/W)	Épaisseur Rockfit Premium
0,23	120 mm
0,20	140 mm
0,16	180 mm

Résultats mur creux avec remplissage intégral avec le Rockfit Premium

U _c (m ² .K/W)	Épaisseur Rockfit Premium
0,23	120 mm
0,20	140 mm
0,16	190 mm

Mise en œuvre

Une bonne isolation implique le choix du produit adéquat, mais également que la pose soit soignée. Plus la mise en œuvre sera correcte, plus le rendement thermique et acoustique sera grand. Quelques directives de mise en œuvre sont reprises dans la feuille d'information 2011/1 de l'UBAtc « Murs creux isolés de façades en maçonnerie », et dans l'Agrément Technique ATG 1766 pour les produits ROCKWOOL appliqués dans des murs creux.

Temps d'exposition

L'isolation pour murs creux Rockfit est robuste et répulsive à l'eau. Lorsque le parement de la façade n'est élevé qu'ultérieurement, l'isolation peut rester exposée pendant un laps de temps prolongé aux frimas et au vent. Temps d'exposition Rockfit Premium jusqu'à 25 mètres de hauteur : 1 mois.

Traitement

La couche isolante doit être recouverte pendant les interruptions de travail.

Des instructions de traitement détaillées sont disponibles sur fr.rockwool.be/applications.

Ou voir la brochure [„Isolation pour murs creux“](#) pour plus d'informations.

Murs mitoyens

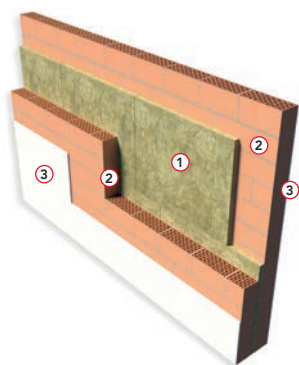
Le bruit que l'on peut entendre venant du voisinage à travers un mur mitoyen est très souvent une source de bruit non désirée. Avec des adaptations réfléchies il est tout à fait possible de réaliser une isolation sonore très performante et également d'assurer une bonne protection acoustique.

- réaliser les deux parties d'un mur mitoyen à partir de la fondation comme un mur dédoublé (donc sans ancrages).
- remplir le creux complètement avec du Rockfit Premium pour éviter les résonances dans le creux ainsi que les ponts de contacts. Les panneaux d'isolation doivent être installés non comprimés et libres de tout reste de mortier.
- Il faut apporter une attention particulière aux détails au niveau de la connexion du mur mitoyen avec les autres éléments constructifs (fondation, façade, murs intérieurs non-porteurs, sols, construction de toit).

Informations utiles : Le dossier du CSTC 2012.2.18 concernant « l'amélioration acoustique du gros œuvre au moyen de murs doubles entre appartements et maisons mitoyennes » indique comment satisfaire aux exigences de la norme NBN S 01-400-1 « Critères acoustiques pour les nouveaux immeubles d'habitation ».

Exemple de construction

Murs mitoyens



1. Rockfit Premium
2. Maçonnerie en terre cuite perforée, épaisseur 140 mm
3. Plafonnage

Rocktect Corner Strip

Spécialement conçu pour fermer parfaitement les joints ouverts dans les angles sortants du murs creux. Les Rocktect Corner Strips veillent à obtenir les performances thermiques optimales et permettent un parachèvement professionnel.





Services

Conseil Technique

Vous pouvez vous adresser à nos spécialistes en construction pour recevoir des conseils en matière de calculs thermiques et de physique de la construction, d'urbanisme, d'applications des produits, de mise en œuvre, d'exécution des détails, de sécurité incendie, d'acoustique, d'environnement et d'aspects durables. Nous vous accompagnerons à un stade précoce de votre réflexion afin de trouver la solution d'isolation optimale pour votre projet.

fr.rockwool.be/contact

Service Retour de palettes

Ne laissez pas traîner les palettes vides et les matériaux d'emballage sur votre chantier, faites-les enlever en appelant notre service de retour de palettes.

fr.rockwool.be/retourdepalettes

Rockcycle®

Notre service Rockcycle a été conçu pour vous aider à collecter les chutes de laine de roche sur votre chantier afin de les faire recycler et d'en assurer le traitement logistique.

fr.rockwool.be/rockcycle

Garantie Rockfit 25 pour murs creux

ROCKWOOL est synonyme de qualité exceptionnelle qualitative. C'est pourquoi nous proposons une garantie de 25 ans sur les produits Rockfit. Le projet est notifié préalablement par l'entrepreneur. S'il répond aux critères et que l'isolation est posée conformément aux règles de mise en œuvre, le maître d'ouvrage recevra un certificat de garantie par l'entremise de l'entrepreneur.

fr.rockwool.be/garantiemurscreux



Tools

Calculateur Valeur U

Déterminez facilement et rapidement la valeur U d'une construction avec le Calculateur Valeur U de ROCKWOOL, un outil gratuit et pratique.

rockwool.be/valeuru

Service Descriptifs

Téléchargez les textes que vous souhaitez pour élaborer un cahier des charges grâce au Service Descriptifs gratuit de ROCKWOOL.

fr.rockwool.be/descriptifs

Détails de construction

ROCKWOOL a élaboré une série de schémas détaillés relatifs aux murs creux. Ils vous permettront non seulement de réaliser des économies d'énergie, mais aussi de bâtir une construction confortable, durable et protégée contre l'incendie. Ces schémas sont disponibles aux formats PDF et DWG.

fr.rockwool.be/detaildeconstruction

BIM Solution Finder

Le BIM Solution Finder de ROCKWOOL permet d'accéder aux objets BIM les plus contemporains pour une large part de la gamme de produits de ROCKWOOL.

fr.rockwool.be/bim

ROCKWOOL Belgium NV

Oud Sluisstraat 5, 2110 Wijnegem, Belgium

T 02 715 68 05

F 02 715 68 76

E info@rockwool.be · rockwool.be



Les produits sont susceptibles d'être modifiés sans préavis.

ROCKWOOL décline toute responsabilité en cas d'erreurs (typographiques) éventuelles ou de lacunes.