

Conlit Ductrock

Protection anti-feu des gaines de ventilation



Description du produit

Conlit Ductrock est un panneau de laine de roche incombustible revêtu sur une face d'une feuille d'aluminium renforcée de fibres de verre. Le panneau renferme des granulats spécifiques qui, en cas d'incendie, libèrent de l'eau fixée par cristallisation. Conlit Ductrock est livré standard dans une épaisseur de 60 mm, tandis que le poids du panneau dépend des granulats ajoutés.

Application

Conlit Ductrock a été conçu pour l'isolation anti-feu des gaines de ventilation métalliques rectangulaires. En fonction du produit appliqué, on obtient une résistance au feu de respectivement 60, 90 et 120 minutes. Et ce, pour les gaines de ventilation tant horizontales que verticales.

Conlit Ductrock

Protection anti-feu des gaines de ventilation

Avantages du produit

- Isolation anti-feu, acoustique et thermique trois en un ;
- Gain de place grâce à l'isolant anti-feu de seulement 60 mm d'épaisseur ;
- Pas de rebord (additionnel) exigé au niveau des brides et des suspensions ;
- S'applique pour les gaines tant horizontales que verticales, en cas de scénarios incendie internes et externes ;
- S'applique tant pour les structures massives que pour les cloisons légères ;
- Montage rapide grâce à l'utilisation de clous soudés et taquets de serrage ;
- Facile à mettre en œuvre ; simple à couper et à mettre à mesure ;
- Résistant et sûr : testé conforme à la norme européenne EN 1366-1:2001.

Caractéristiques générales de la laine de roche ROCKWOOL

- Très bon isolant thermique, non sujet au retrait ni à la dilatation, évitant ainsi tout pont thermique. Pas de vieillissement thermique, donc prestations isolantes constantes pendant toute la durée de vie d'un bâtiment ;
- Incombustible, ne dégage quasiment pas de fumée ni de gaz toxiques en cas d'incendie. Résiste à des températures de plus de 1.000°C. Ne cause pas d'embranchement généralisé. Reprise dans la meilleure classe de réaction au feu EUROCLASS A1, selon EN 13501-1 ;
- Très bon absorbant acoustique, améliore l'isolation acoustique d'une construction ;
- Respectueuse de l'environnement, matériau naturel, entièrement recyclable. Contribue fortement à la durabilité d'un bâtiment ;
- Répulsive à l'eau, non hygroscopique et non capillaire ;
- Chimiquement neutre, ne cause ni ne favorise de corrosion ;
- Ne constitue pas un sol de culture pour les moisissures.

Assortiment

Résistance au feu (min.)	Épaisseur (mm)	Longueur (mm)	Largeur (mm)
60	60	1.500	1.000
90	60	1.500	1.000
120	60	1.500	1.000

Information technique

	Prestation	Norme
Coefficient de conductivité thermique	$\lambda_{10} = 0,040$ (W/m.K)	EN 12667
EUROCLASS	A1	EN 13501-1
Résistance à la diffusion de vapeur du revêtement aluminium	$S_d > 200$ m	EN 12086

Résistance au feu

Conlit Ductrock 60 – EI 60 (ho, ve i <--> o) S conforme EN 1366-1
Conlit Ductrock 90 – EI 90 (ho, ve i <--> o) S conforme EN 1366-1
Conlit Ductrock 120 – EI 120 (ho, ve i <--> o) S conforme EN 1366-1

Mise en œuvre

Il convient de tenir compte de divers facteurs pour l'isolation anti-feu des gaines de ventilation. Demandez dès lors notre brochure détaillée « Conlit Ductrock : isolation anti-feu des conduits d'air ».

Stockage

Conlit Ductrock est livré sur palettes qui doivent être stockées à l'abri des intempéries et en maximum deux couches.



Services

Conseil technique

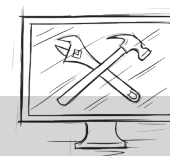
Vous pouvez consulter nos experts en construction pour obtenir un conseil technique dans divers domaines : calcul thermique ou physique relatif à votre bâtiment, réglementation en matière de construction, application des produits, mise en œuvre, finition, protection contre l'incendie, acoustique, environnement et durabilité.
rockwool.be/fr-contact

Service Retour de palettes

Ne laissez pas traîner les palettes vides et les matériaux d'emballage sur votre chantier, faites-les enlever en appelant notre service de retour de palettes.
rockwool.be/retourpalettes

ROCKCYCLE®

Notre service ROCKCYCLE a été conçu pour vous aider à collecter les chutes de laine de roche sur votre chantier afin de les faire recycler et d'en assurer le traitement logistique.
rockwool.be/fr-rockcycle



Tools

Service Descriptifs

Téléchargez les textes que vous souhaitez pour élaborer un cahier des charges grâce au service Descriptifs gratuit de ROCKWOOL.
rockwool.be/descriptifs

BIM Solution Finder

Le BIM Solution Finder de ROCKWOOL permet d'accéder aux objets BIM les plus contemporains pour une large part de la gamme de produits de Groupe ROCKWOOL.
rockwool.be/fr-bim

ROCKWOOL Belgium NV

Oud Sluisstraat 5, 2110 Wijnegem, Belgium

T 02 715 68 05

F 02 715 68 76

E info@rockwool.be · rockwool.be



Les produits sont susceptibles d'être modifiés sans préavis.

ROCKWOOL décline toute responsabilité en cas d'erreurs (typographiques) éventuelles ou de lacunes.