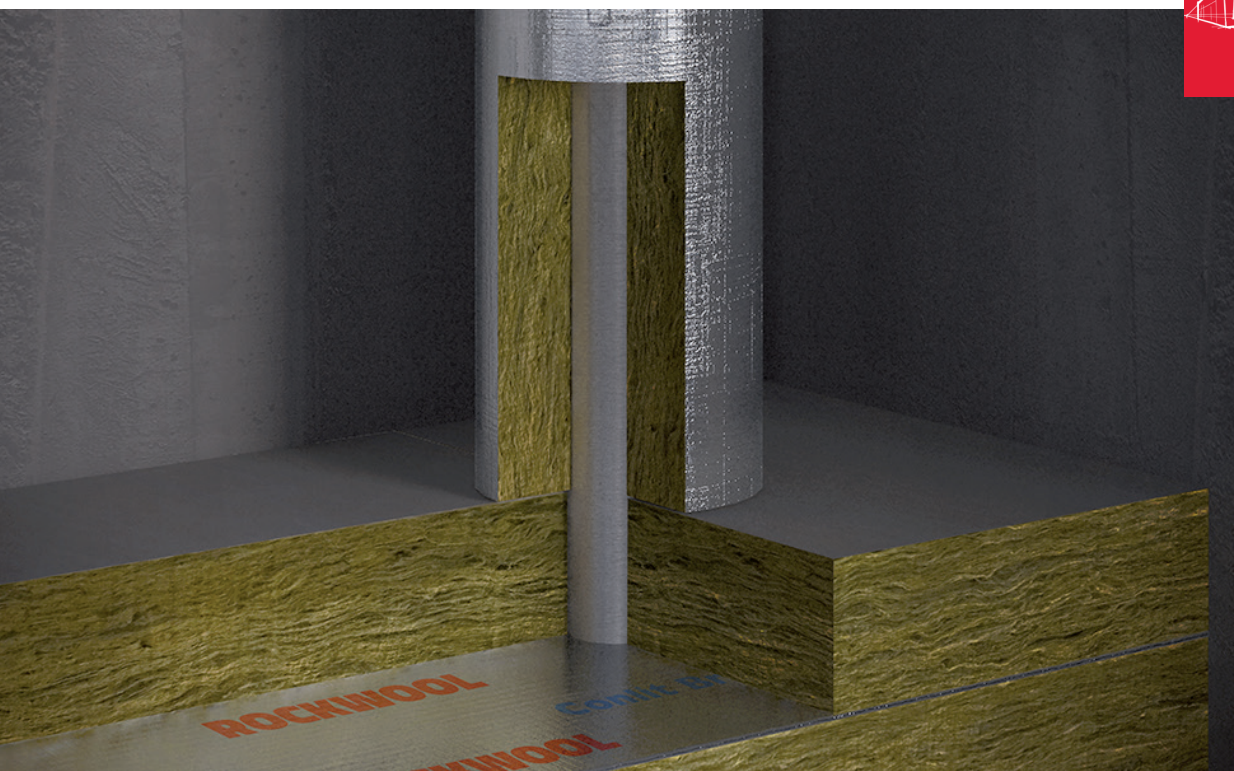


# Conlit Penetration Board

Protection anti-feu des traversées de conduits



## Description du produit

Conlit Penetration Board est revêtu sur une face d'une feuille d'aluminium préimprimée. L'autre face est revêtue d'une toile de fibres de verre blanche. Les panneaux sont conditionnés par deux dans une seule et même boîte pour l'exécution d'une traversée.

## Application

Conlit Penetration Board a été conçu pour colmater les ouvertures dans les structures anti-feu à travers lesquelles doivent passer des conduits. L'association avec les coquilles Conlit 150 U et ROCKWOOL 810 permet de réaliser des traversées anti-feu de conduits tant métalliques qu'inflammables à travers murs et sols. L'isolation des traversées de conduits peut être placée bord à bord sans écart.

# Conlit Penetration Board

## Protection anti-feu des traversées de conduits

### Avantages du produit

- A utiliser en association avec Conlit 150 U ou ROCKWOOL 810 ;
- Facilement identifiable grâce à l'impression claire sur la feuille d'aluminium ;
- Tant pour des conduits métalliques que synthétiques, possibilité de combiner les deux types de tuyauteries ;
- Tant pour les structures massives qu'en plaques de plâtre ;
- Simple à installer ;
- Sécurité incendie optimale, associée à une isolation acoustique et thermique ;
- Testé et approuvé par divers laboratoires de sécurité incendie accrédités.

### Caractéristiques générales de la laine de roche ROCKWOOL

- Très bon isolant thermique, non sujet au retrait ni à la dilatation, évitant ainsi tout pont thermique. Pas de vieillissement thermique, donc prestations isolantes constantes pendant toute la durée de vie d'un bâtiment ;
- Incombustible, ne dégage quasiment pas de fumée ni de gaz toxiques en cas d'incendie. Résiste à des températures de plus de 1.000°C. Ne cause pas d'embranchement généralisé. Reprise dans la meilleure classe de réaction au feu EUROCLASS A1, selon NBN EN 13501-1 ;
- Très bon absorbant acoustique, améliore l'isolation acoustique d'une construction ;
- Respectueuse de l'environnement, matériau naturel, entièrement recyclable. Contribue fortement à la durabilité d'un bâtiment ;
- Répulsive à l'eau, non hygroscopique et non capillaire ;
- Chimiquement neutre, ne cause ni ne favorise de corrosion ;
- Ne constitue pas un sol de culture pour les moisissures.

### Assortiment

Épaisseur (mm)	Longueur (mm)	Largeur (mm)
50	1.000	600

### Information technique

	Prestation	Norme
Coefficient de conductivité thermique	$\lambda_{10} = 0,040$ (W/m.K)	EN ISO 8497
EUROCLASS	A2	DIN 4102-1
Indice de fumées	Négligeable	EN 6066
Résistance au feu	Résistance au feu de 30 à 120 minutes	EN 1366-3
Absorption d'eau	WS (< 1 kg/m <sup>2</sup> )	EN 1609
Résistance à la diffusion de vapeur du revêtement aluminium	$S_d > 200$ m	EN 12086

## Résistance au feu

Résistance au feu de 30 à 120 minutes conformément aux attestations suivantes :

- 2007-L-147A : Evaluation de la résistance au feu de calfeutrements de canalisations non combustibles réalisés par des coquilles d'isolation ROCKWOOL.
- 2007-L-147B : Evaluation de la résistance au feu de calfeutrements de canalisations en matériaux combustibles réalisés par des coquilles d'isolation ROCKWOOL.



## Services

### Conseil technique

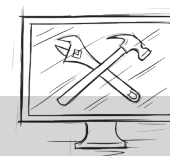
Vous pouvez consulter nos experts en construction pour obtenir un conseil technique dans divers domaines : calcul thermique ou physique relatif à votre bâtiment, réglementation en matière de construction, application des produits, mise en œuvre, finition, protection contre l'incendie, acoustique, environnement et durabilité.  
[rockwool.be/fr-contact](http://rockwool.be/fr-contact)

### Service Retour de palettes

Ne laissez pas traîner les palettes vides et les matériaux d'emballage sur votre chantier, faites-les enlever en appelant notre service de retour de palettes.  
[rockwool.be/retourpalettes](http://rockwool.be/retourpalettes)

### ROCKCYCLE®

Notre service ROCKCYCLE a été conçu pour vous aider à collecter les chutes de laine de roche sur votre chantier afin de les faire recycler et d'en assurer le traitement logistique.  
[rockwool.be/fr-rockcycle](http://rockwool.be/fr-rockcycle)



## Tools

### Service Descriptifs

Téléchargez les textes que vous souhaitez pour élaborer un cahier des charges grâce au service Descriptifs gratuit de ROCKWOOL.  
[rockwool.be/descriptifs](http://rockwool.be/descriptifs)

### BIM Solution Finder

Le BIM Solution Finder de ROCKWOOL permet d'accéder aux objets BIM les plus contemporains pour une large part de la gamme de produits de Groupe ROCKWOOL.  
[rockwool.be/fr-bim](http://rockwool.be/fr-bim)

### ROCKWOOL Belgium NV

Oud Sluisstraat 5, 2110 Wijnegem, Belgium

T 02 715 68 05

F 02 715 68 76

E [info@rockwool.be](mailto:info@rockwool.be) · [rockwool.be](http://rockwool.be)



Les produits sont susceptibles d'être modifiés sans préavis.

ROCKWOOL décline toute responsabilité en cas d'erreurs (typographiques) éventuelles ou de lacunes.