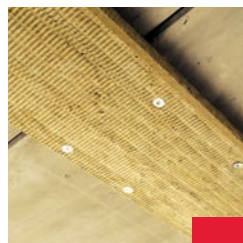


# Conlit Steelprotect Board

Protection anti-feu de constructions métalliques



## Description du produit

Conlit Steelprotect Board est un panneau de laine de roche incombustible présentant une densité très élevée. Ce panneau est disponible tant en version non-revêtue qu'en version revêtue sur une face d'une feuille d'aluminium renforcée de fibres de verre.

## Application

Ce panneau de protection anti-feu a été spécialement conçu pour l'isolation anti-feu des constructions métalliques. Convient également comme protection anti-feu de constructions en dalle de béton.

# Conlit Steelprotect Board

## Protection anti-feu de constructions métalliques

### Avantages du produit

- Facile à mettre en œuvre ; simple à couper et à mettre à mesure ;
- Léger et très maniable ;
- Répulsif à l'eau, ce qui est favorable pour un montage dans un bâtiment ouvert ;
- Entièrement recyclable.

### Caractéristiques générales de la laine de roche ROCKWOOL

- Très bon isolant thermique, non sujet au retrait ni à la dilatation, évitant ainsi tout pont thermique. Pas de vieillissement thermique, donc prestations isolantes constantes pendant toute la durée de vie d'un bâtiment ;
- Incombustible, ne dégage quasiment pas de fumée ni de gaz toxiques en cas d'incendie. Résiste à des températures de plus de 1.000°C. Ne cause pas d'embrasement généralisé. Reprise dans la meilleure classe de réaction au feu EUROCLASS A1, selon NBN EN 13501-1 ;
- Très bon absorbant acoustique, améliore l'isolation acoustique d'une construction ;
- Respectueuse de l'environnement, matériau naturel, entièrement recyclable. Contribue fortement à la durabilité d'un bâtiment ;
- Répulsive à l'eau, non hygroscopique et non capillaire ;
- Chimiquement neutre, ne cause ni ne favorise de corrosion ;
- Ne constitue pas un sol de culture pour les moisissures.

### Assortiment

Épaisseur (mm)*	Longueur (mm)	Largeur (mm)
15	1.800	900
20	1.800	1.200
25	1.800	1.200
30	1.800	1.200
35	1.800	1.200
40	1.800	1.200
50	1.800	1.200

\* Autres épaisseurs sur demande

### Service produit Conlit Screw

Conlit Screw est une vis en forme de spirale qui est destinée à la fixation du Conlit Steelprotect Board. Conlit Screw est disponible en longueurs de 40, 65 et 90 mm. Conlit Screw est facilement applicable au moyen d'une foreuse sur batterie. Dans chaque emballage Conlit Screw se trouve un bit gratuit.

### Information technique

	Prestation	Norme
Comportement au feu	A1	NEN 13501-1
Résistance au feu	Résistance au feu de 30 à 120 minutes	EN 13381-4
Indice de fumées	Négligeable	NEN 6066
Absorption d'eau	WS ( $\leq 1$ kg/m <sup>2</sup> )	EN 1609
Résistance à la compression	55 kPa pour 10% de déformation	EN 826

## Résistance au feu

Résistance au feu de 30 à 240 minutes conformément aux attestations suivantes :  
PHA 10137 - 13393 Danisch Institute of Fire and Security Technology.  
Pour la protection des structures métalliques.

## Mise en œuvre

Il convient de tenir compte de divers facteurs pour l'isolation anti-feu des constructions métalliques. L'épaisseur de l'isolation dépendra ainsi de la température critique prédéterminée de l'acier, de la durée de résistance au feu exigée, de la massivité du profilé métallique et de la méthode d'isolation. Demandez dès lors notre brochure détaillée « Protection incendie des constructions métalliques ».



## Services

### Conseil technique

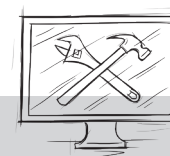
Vous pouvez consulter nos experts en construction pour obtenir un conseil technique dans divers domaines : calcul thermique ou physique relatif à votre bâtiment, réglementation en matière de construction, application des produits, mise en œuvre, finition, protection contre l'incendie, acoustique, environnement et durabilité.  
[rockwool.be/fr-contact](http://rockwool.be/fr-contact)

### Service Retour de palettes

Ne laissez pas traîner les palettes vides et les matériaux d'emballage sur votre chantier, faites-les enlever en appelant notre service de retour de palettes.  
[rockwool.be/retourpalettes](http://rockwool.be/retourpalettes)

### ROCKCYCLE®

Notre service ROCKCYCLE a été conçu pour vous aider à collecter les chutes de laine de roche sur votre chantier afin de les faire recycler et d'en assurer le traitement logistique.  
[rockwool.be/fr-rockcycle](http://rockwool.be/fr-rockcycle)



## Tools

### Service Descriptifs

Téléchargez les textes que vous souhaitez pour élaborer un cahier des charges grâce au service Descriptifs gratuit de ROCKWOOL.  
[rockwool.be/descriptifs](http://rockwool.be/descriptifs)

### BIM Solution Finder

Le BIM Solution Finder de ROCKWOOL permet d'accéder aux objets BIM les plus contemporains pour une large part de la gamme de produits de Groupe ROCKWOOL.  
[rockwool.be/fr-bim](http://rockwool.be/fr-bim)

### ROCKWOOL Belgium NV

Oud Sluisstraat 5, 2110 Wijnegem, Belgium

T 02 715 68 05

F 02 715 68 76

E [info@rockwool.be](mailto:info@rockwool.be) · [rockwool.be](http://rockwool.be)



Les produits sont susceptibles d'être modifiés sans préavis.

ROCKWOOL décline toute responsabilité en cas d'erreurs (typographiques) éventuelles ou de lacunes.