

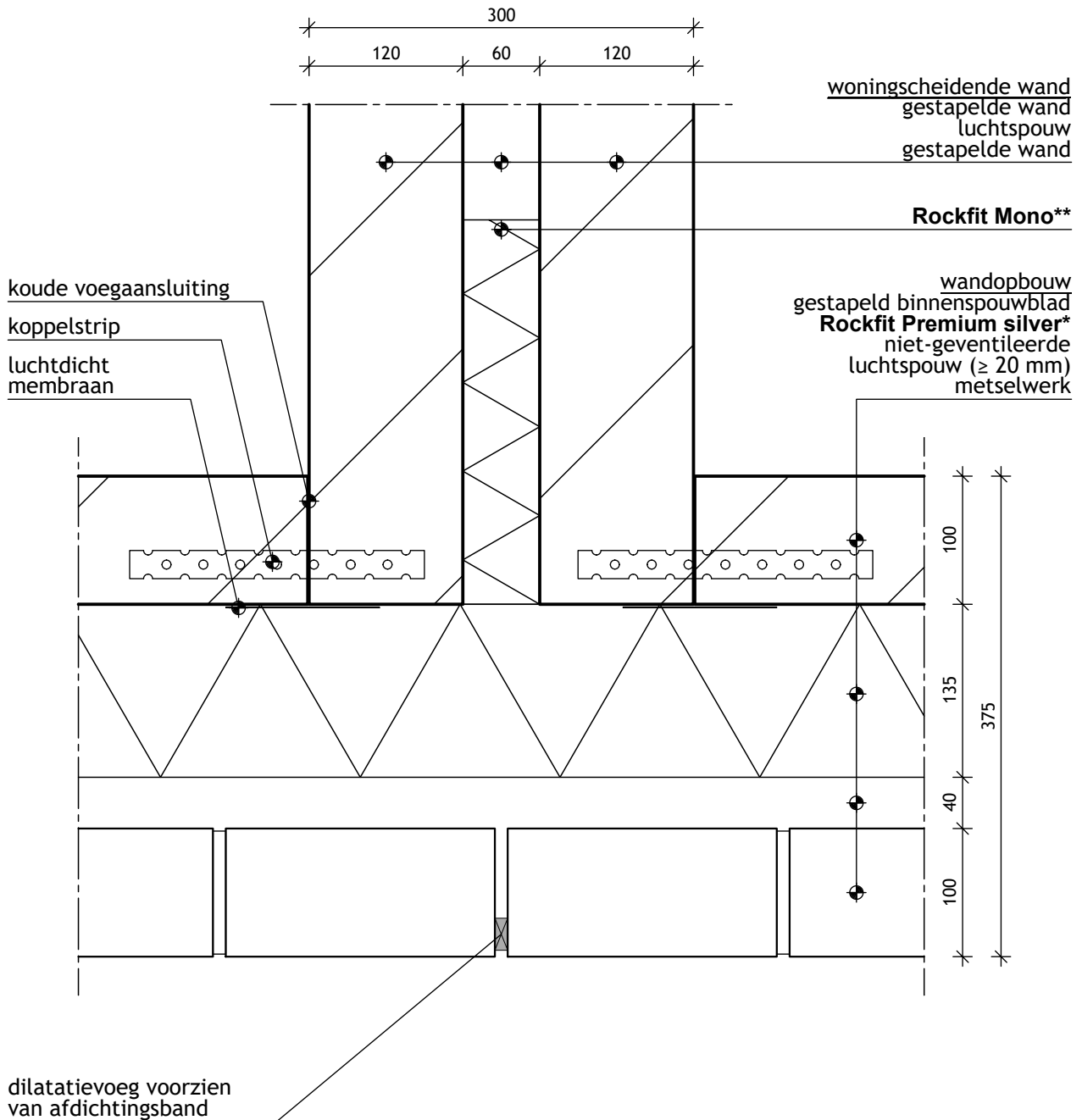
ROCKWOOL - bouwdetail 022

Buitenwand met woningscheidende wand



Rockfit Premium silver

Bouwdetail gebaseerd op: $R_c \text{ wand} \geq 4,7 \text{ m}^2 \text{ K/W}$ $q_{v10}\text{-waarde} \leq 0,4 \text{ dm}^3/\text{s per m}^2$



* $\lambda_{\text{reken}} \leq 0,033 \text{ W}/(\text{m}\cdot\text{K})$
** $\lambda_{\text{reken}} \geq 0,035 \text{ W}/(\text{m}\cdot\text{K})$