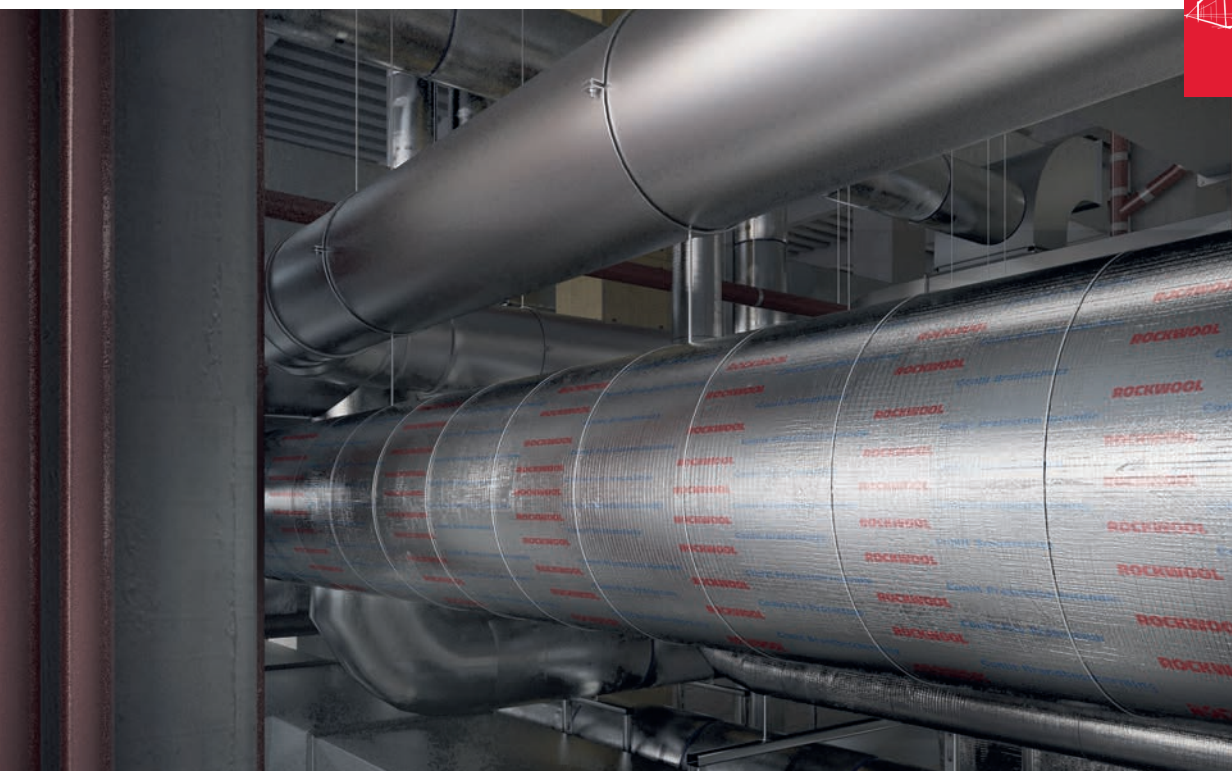


Conlit PS EIS 60, 90, 120

Brandwerende bekleding voor horizontale
ronde luchtkanalen



Productomschrijving

Het Conlit PS EIS systeem is dé ideale brandwerende bekleding voor horizontale ronde luchtkanalen met een diameter tot 356 mm. Het Conlit PS EIS systeem omvat een reeks standaard leidingdiameters met daarbij behorende isolatiediktes.

Toepassing

Conlit PS EIS pijpschalen worden gebruikt in combinatie met de brandwerende Conlit Duct Bandage voor het brandwerend beschermen en doorvoeren van ronde luchtkanalen.

Conlit PS EIS 60, 90, 120

Brandwerende bekleding voor horizontale ronde luchtkanalen

Productvoordelen

- Brandwerende, akoestische en thermische isolatie in één;
- Enkellaagse isolatieoplossing;
- Geen (additionele) kragen bij flenzen en ophangingen vereist;
- Makkelijk verwerkbaar, eenvoudig te snijden en op maat te brengen door professional;
- Toepasbaar bij horizontale kanalen en bij inwendige en uitwendige brandscenario's;
- Toepasbaar voor zowel massieve als lichte scheidingsconstructies;
- Makkelijk herkenbaar door voorbedrukte aluminiumfolie;
- Uitstekend thermisch isolerend, niet onderhevig aan krimp of uitzetting waardoor koudebruggen worden voorkomen. Geen thermische veroudering en dus constante isolerende prestaties gedurende de hele levensduur van het gebouw;
- Veroorzaakt vrijwel geen rookontwikkeling en geen giftige gassen bij brand;
- Zeer geluidabsorberend en verhoogt de geluidsisolatie van een constructie;
- Milieuvriendelijk, natuurlijk materiaal en volledig recyclebaar. Draagt in belangrijke mate bij aan de duurzaamheid van gebouwen;
- Waterafstotend, niet-hygroscopisch en niet-capillair;
- Chemisch neutraal en veroorzaakt of bevordert geen corrosie;
- Geen voedingsbodem voor schimmels.

Assortiment

Brandwerendheid (min)	60	90	120
Dikte (mm)	60	80	100
Buitendiameter \varnothing (mm)	63, 80, 100, 125, 160, 200, 250, 315, 356*		

* Alleen onbekleed leverbaar

Service product Conlit Duct Bandage

De Conlit Duct Bandage is een opschuimende brandwerende bandage voor het brandwerend beschermen en doorvoeren van ronde luchtkanalen tot 356 mm in combinatie met de Conlit PS EIS pijpschaal.

Afmeting: 10.000 x 600 mm. Verpakking: 6 m²/rol.

Technische informatie

	Waarde	Norm
Warmtegeleidingscoëfficiënt	$\lambda_{10} = 0,040$ (W/m.K)	EN ISO 8497
Euro-brandklasse	A2 _L -s1, d0	EN 13501-1
Rookdichtheid	Verwaarloosbaar	EN 6066
Brandweerstand	Brandwerendheid van 60 tot 120 minuten	EN 1366-1
Waterabsorptie	WS (≤ 1 kg/m ²)	EN 13472
Dampdiffusieweerstand aluminiumfolie	$S_d \geq 200$ m	EN 13469

Brandweerstand

Brandwerendheid van 60 tot 120 minuten conform onderstaande attesten:

60 minuten; PC 10262, DBI, Danish Institute of Fire & Security Technology, (EN 1366-1).

90 minuten; PC 10260, DBI, Danish Institute of Fire & Security Technology, (EN 1366-1).

120 minuten; PC 10263, DBI, Danish Institute of Fire & Security Technology, (EN 1366-1).

Verwerking

Bij het brandwerend bekleden van ronde luchtkanalen dient rekening gehouden te worden met diverse detailleringen. Kijk voor meer informatie in de brochure Brandwerend beschermen van luchtkanalen. 356mm diameter enkel onbekleed leverbaar.



Services

Technisch advies

Bij onze bouwkundige specialisten kunt u terecht voor advies met betrekking tot bouwregelgeving, thermische en bouwfysische berekeningen, detailleringen, producttoepassingen, verwerking en actuele thema's zoals energie-efficiëntie, brandveiligheid, circulariteit en akoestiek.

rockwool.nl/technischadvies · rockwool.be/contact

Pallet Retour Service

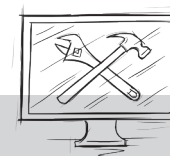
Laat lege pallets niet rondslingeren op de bouwplaats, maar laat ze gratis ophalen middels onze Pallet Retour Service.

rockwool.nl/palletretourservice · rockwool.be/palletretourservice

Rockcycle®

Met Rockcycle helpen we u bij het inzamelen van steenwolresten van de bouwplaats voor recycling en de verdere logistieke afhandeling.

rockwool.nl/rockcycle · rockwool.be/rockcycle



Tools

Bestekservice

Download de gewenste bestekteksten met de gratis online bestekservice van ROCKWOOL.

rockwool.nl/bestekservice · rockwool.be/bestekservice

BIM Solution Finder

De BIM Solution Finder biedt de meest actuele BIM-objecten voor een groot deel van het productassortiment van ROCKWOOL.

rockwool.nl/bim · rockwool.be/bim

ROCKWOOL B.V.

Industrieweg 15, 6045 JG Roermond, The Netherlands
Postbus 1160, 6040 KD Roermond, The Netherlands
T 0475 35 35 35
E info@rockwool.nl · rockwool.nl

ROCKWOOL Belgium NV

Oud Sluisstraat 5, 2110 Wijnegem, Belgium
T 02 715 68 05
F 02 715 68 76
E info@rockwool.be · rockwool.be



Productwijzigingen zijn voorbehouden zonder voorafgaande berichtgeving.
ROCKWOOL kan geen aansprakelijkheid aanvaarden voor de eventuele aanwezigheid van (zet)fouten en onvolledigheden.