

TECLIT® Hanger

Leidingdragersysteem



Productomschrijving

Het TECLIT Hanger systeem van ROCKWOOL bestaat uit een robuuste, drukvaste kern van steenwol en een externe bevestigingsbeugel. De steenwollen kern zorgt voor een koudebrugvrije ophanging van leidingen en een optimale lastverdeling. Voor een diffusiedichte aansluiting op de leidingisolatie is deze omwikkeld met een robuuste, glasvezelversterkte aluminiumlaag en een overlappende zelfklevende strook.

Toepassing

Het ROCKWOOL TECLIT Hanger systeem is speciaal ontwikkeld voor het monteren van koudeleidingen op het TECLIT-systeem en het reduceren van de warmtestraling in de buurt van leidingklemmen van geïsoleerde leidingen. Het TECLIT Hanger systeem kan verticaal en horizontaal op leidingen van technische installaties in gebouwen worden bevestigd.

TECLIT® Hanger

Leidingdragersysteem

Productvoordelen

- Kern van steenwol;
- Leidingen ophangen zonder koudebrug;
- Uiterst veilig dankzij glasvezelversterkte aluminiumlaag;
- Bevestigingsbeugel met handige snelsluiting;
- Uiterst flexibel dankzij dubbele schroefdraad voor schroeven M8/10.

Assortiment

Ø (mm)	Isolatiedikte [mm]							
	25		30		40		50	
	Kern	Beugel	Kern	Beugel	Kern	Beugel	Kern	Beugel
18	1	1	1	1				
22	1	1	1	1				
28	1	1	1	1				
35	1	1	1	1	1	1		
42	1	1	1	1	1	1	1	1
48	1	1	1	1	1	1	1	1
54	1	1	1	1	1	1	1	1
60	1	1	1	1	1	1	1	1
64	1	1	1	1	1	1	1	1
70	1	1	1	1	1	1	1	1
76	1	1	1	1	1	1	1	1
83	1	1	1	1	1	1	1	1
89	1	1	1	1	1	1	1	1
102	1	1	1	1	1	1	1	1
108	1	1	1	1	1	1	1	1
114	1	1	1	1	1	1	1	1
140	1	1	1	1	1	1	1	1
159	1	1	1	1	1	1	1	1
169	1	1	1	1	1	1	1	1
219			1	1	1	1	1	1

Aantal per verpakkingseenheid.

Technische informatie

	Symbol	Beschrijving / Meetwaarde	Norm
Euro-brandklasse		A2 _L -s1, d0	EN 13501-1
Smeltpunt		>1.000 °C	DIN 4102-17
Maximale servicetemperatuur		Steenwolzijde tot 250 °C Aluminiumzijde tot 80 °C	EN 14706
Geschikt voor mediums van 0 °C tot 250 °C			
Soortelijke warmte	c _p	0,84 kJ/(kgK)	EN 13469
Waterdampdiffusieweerstand	μ	>10.000	EN 13469
Aan waterdampdiffusie equivalente luchtdikte	s _d	>1.500 m	Ja
AS-kwaliteit	μ	Gebruik met roestvrij staal met chloridegehalte >10 ppm	AGI Q 132 EN 13468
Siliconenvrij		Zonder verafstotende stoffen	Volgens VW-Test 3.10.7
Waterabsorptie		Wateropname ≤ 1 kg/m ²	EN 13472

Technische specificaties op datum van productie.



Services

Technisch advies

Bij onze bouwkundige specialisten kunt u terecht voor advies met betrekking tot bouwregelgeving, thermische en bouwfysische berekeningen, detailleringen, producttoepassingen, verwerking en actuele thema's zoals energie-efficiëntie, brandveiligheid, circulariteit en akoestiek. Onze bouwkundige specialisten denken graag in een vroeg stadium met u mee, om zo de optimale isolatie-oplossing te vinden voor uw project.

rockwool.nl/technischadvies · rockwool.be/contact

Pallet Retour Service

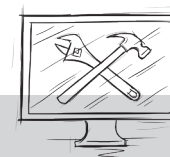
Laat lege pallets niet rondslingeren op de bouwplaats, maar laat ze gratis ophalen middels onze Pallet Retour Service.

rockwool.nl/palletretourservice · rockwool.be/palletretourservice

Rockcycle®

Met Rockcycle helpen we u bij het inzamelen van steenwolresten van de bouwplaats voor recycling en de verdere logistieke afhandeling.

rockwool.nl/rockcycle · rockwool.be/rockcycle



Tools

Bestekservice

Download de gewenste bestekteksten met de gratis online bestekservice van ROCKWOOL.

rockwool.nl/bestekservice · rockwool.be/bestekservice

BIM Solution Finder

De BIM Solution Finder biedt de meest actuele BIM-objecten voor een groot deel van het productassortiment van ROCKWOOL.

rockwool.nl/bim · rockwool.be/bim

ROCKWOOL B.V.

Industrieweg 15, 6045 JG Roermond, The Netherlands

Postbus 1160, 6040 KD Roermond, The Netherlands

T 0475 35 35 35

E info@rockwool.nl · rockwool.nl

ROCKWOOL Belgium NV

Oud Sluisstraat 5, 2110 Wijnegem, Belgium

T 02 715 68 05

F 02 715 68 76

E info@rockwool.be · rockwool.be



Productwijzigingen zijn voorbehouden zonder voorafgaande berichtgeving.

ROCKWOOL kan geen aansprakelijkheid aanvaarden voor de eventuele aanwezigheid van (zet)fouten en onvolledigheden.