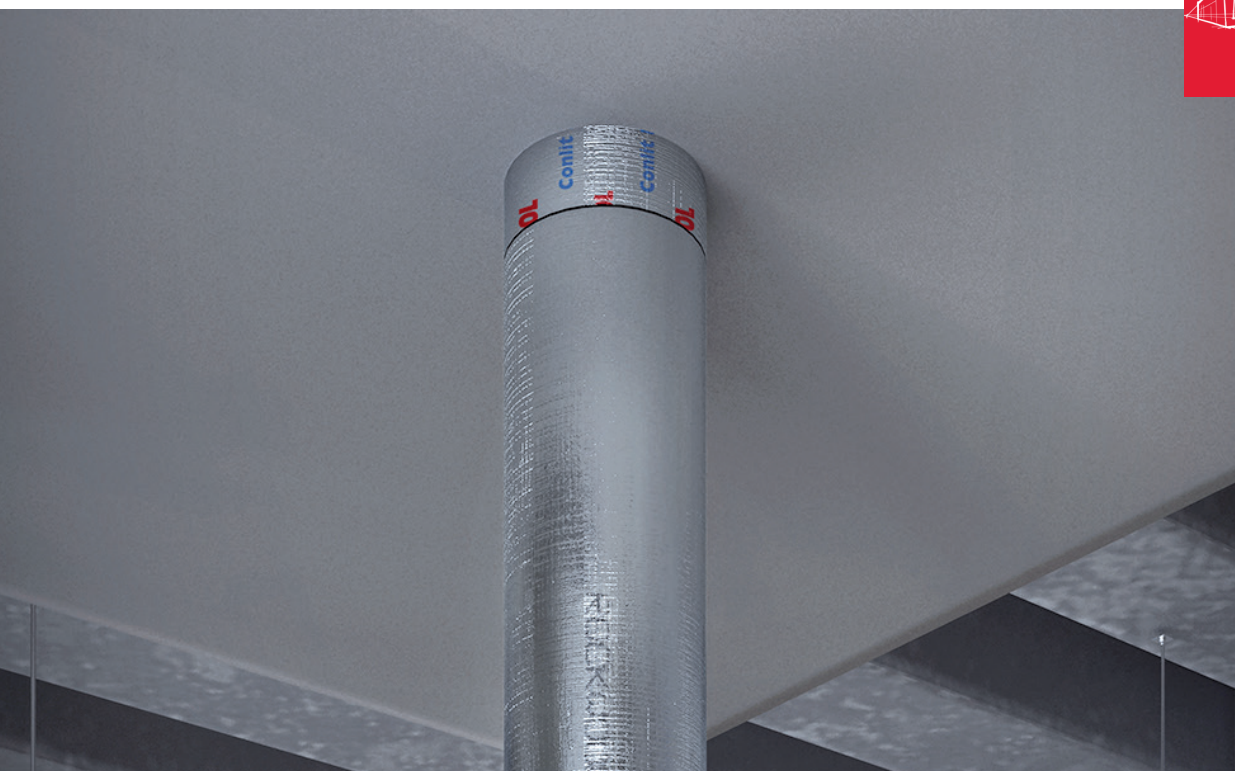
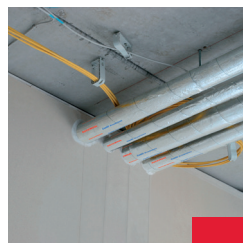


Conlit 150 U

Leidingdoorvoeringschaal



Productomschrijving

Conlit 150 U schalen zijn ontwikkeld voor het realiseren van brandveilige doorvoeringen van leidingen.

Toepassing

De schalen zijn toepasbaar voor het brandwerend doorvoeren van zowel onbrandbare als brandbare leidingen, voor zowel wanden als vloeren. De buitendiameter van de schalen is afgestemd op de meest voorkomende diameters gebruikt bij kernboringen. Voor het afdichten van grote openingen kunnen de Conlit 150 U schalen in combinatie met de doorvoeringsplaat Conlit Penetration Board worden toegepast.

Conlit 150 U

Leidingdoorvoeringschaal

Productvoordelen

- Goede pasvorm: de buitendiameter is gelijk aan diameters kernboringen: 60, 80, 100, 130, 150, 180, 220, 250 en 280 mm;
- Direct fixeren en centreren van leidingen;
- Makkelijk herkenbaar door de duidelijke opdruk op de aluminiumfolie;
- Zowel voor onbrandbare als brandbare drukleidingen;
- Voor zowel massieve als lichte scheidingsconstructies;
- Eenvoudig te installeren;
- Optimale brandveiligheid, gecombineerd met akoestische en thermische isolatie;
- Getest en beoordeeld door diverse geaccrediteerde brandlaboratoria.

Algemene eigenschappen ROCKWOOL steenwol

- Uitstekend thermisch isolerend, niet onderhevig aan krimp of uitzetting waardoor koudebruggen worden voorkomen. Geen thermische veroudering en dus constante isolerende prestaties gedurende de hele levensduur van het gebouw;
- Onbrandbaar, veroorzaakt vrijwel geen rookontwikkeling en geen giftige gassen bij brand. Bestand tegen temperaturen tot boven de 1.000°C. Veroorzaakt geen flash-over. Beste brandreactieclassificatie Euro-brandklasse A1, volgens NEN-EN 13501-1;
- Zeer geluidabsorberend en verhoogt de geluidsisolatie van een constructie;
- Milieuvriendelijk, natuurlijk materiaal en volledig recyclebaar. Draagt in belangrijke mate bij aan de duurzaamheid van gebouwen;
- Waterafstotend, niet-hygroscopisch en niet-capillair;
- Chemisch neutraal en veroorzaakt of bevordert geen corrosie;
- Geen voedingsbodem voor schimmels.

Assortiment

Binnendiameter \varnothing (mm)	Van 10 t/m 326
Dikte (mm)	Van 16,5 t/m 71
Buitendiameter \varnothing (mm)	Van 60 t/m 406

Technische informatie

	Waarde	Norm
Warmtegeleidingscoëfficiënt	$\lambda_{10} = 0,040$ (W/m.K)	EN ISO 8497
Euro-brandklasse	A2	DIN 4102-1
Rookdichtheid	Verwaarloosbaar	EN 6066
Brandweerstand	Brandwerendheid van 30 tot 120 minuten	EN 1366-3
Waterabsorptie	WS (≤ 1 kg/m ²)	EN 1609
Dampdiffusieweerstand aluminiumfolie	$S_d \geq 200$ m	EN 13469

Brandweerstand

Brandwerendheid van 30 tot 120 minuten conform onderstaande attesten:

- Nederland:
 - 2006-CVBRO252: Brandwerendheid in de zin van NEN 6069:2005 van doorvoeringen van niet brandbare leidingen, afgedicht met ROCKWOOL isolatieschalen.
 - 2006-CVB-RO253: Brandwerendheid in de zin van NEN 6069:2005 van doorvoeringen van brandbare leidingen, afgedicht met ROCKWOOL isolatieschalen.
- België:
 - 2007-L-147 A: brandwerendheid in de zin van NBN 713-020: Brandwerend doorvoeren van niet brandbare leidingen.
 - 2007-L-147 B: brandwerendheid in de zin van NBN 713-020: Brandwerend doorvoeren van brandbare leidingen.

Verwerking

De brandwerende prestatie van een leidingdoorvoering is afhankelijk van diverse factoren zoals het type leiding, de diameter, de basisconstructie, het gebruik van de leiding, etc.

Brandveilig isoleren vereist bijzondere aandacht voor de juiste keuze van de te gebruiken materialen en uitvoering. Kijk voor meer informatie in de brochure 'Brandwerend beschermen van leidingdoorvoeringen'.



Services

Technisch Advies

Bij ons Technical Solutions Center kunt u terecht voor advies met betrekking tot thermische en bouwfysische berekeningen, bouwregelgeving, producttoepassingen, verwerking, detailleringen, brandveiligheid, akoestiek, milieu en duurzaamheidsaspecten.
rockwool.nl/technischadvies · rockwool.be/contact

Pallet Retour Service

Laat lege pallets niet rondslingeren op de bouwplaats, maar laat ze gratis ophalen middels onze Pallet Retour Service.
rockwool.nl/palletretourservice · rockwool.be/palletretourservice

ROCKCYCLE®

Met ROCKCYCLE helpen we u bij het inzamelen van steenwolresten van de bouwplaats voor recycling en de verdere logistieke afhandeling.
rockwool.nl/rockcycle · rockwool.be/rockcycle



Tools

Bestekservice

Download de gewenste bestekteksten met de gratis online bestekservice van ROCKWOOL.
rockwool.nl/bestekservice · rockwool.be/bestekservice

BIM Solution Finder

De BIM Solution Finder biedt de meest actuele BIM-objecten voor een groot deel van het productassortiment van ROCKWOOL.
rockwool.nl/BIM · rockwool.be/BIM

ROCKWOOL B.V.

Industrieweg 15, 6045 JG Roermond, The Netherlands
Postbus 1160, 6040 KD Roermond, The Netherlands
T 0475 35 35 35
E info@rockwool.nl · rockwool.nl

ROCKWOOL Belgium NV

Oud Sluisstraat 5, 2110 Wijnegem, Belgium
T 02 715 68 05
F 02 715 68 76
E info@rockwool.be · rockwool.be



Productwijzigingen zijn voorbehouden zonder voorafgaande berichtgeving.
ROCKWOOL kan geen aansprakelijkheid aanvaarden voor de eventuele aanwezigheid van (zet)fouten en onvolledigheden.