

# Rockfit Mono silver

Isolatie voor spouwmuren

**INSPIRED  
BY  
NATURE.**



## Productomschrijving

Rockfit Mono silver is een soepele en waterafstotende spouwplaat (ca. 35 kg/m<sup>3</sup>). Aan de spouwzijde heeft de plaat een gecoate, micro-geperforeerde aluminium bekleding.

## Toepassing

Rockfit Mono silver is geschikt voor thermische en akoestische isolatie van gedeeltelijk gevulde spouwmuren.

# Rockfit Mono silver

## Isolatie voor spouwmuren

### Productvoordelen

- Brandreactieklasse EUROCLASS A1, volgens EN 13501-1;
- Soepele en waterafstotende spouwplaat (densiteit circa 35 kg/m<sup>3</sup>);
- Gemakkelijk en snel te verwerken;
- Voorkomt valse spouw: Rockfit Mono silver vangt oneffenheden op zodat een goede aansluiting tegen de binnenmuur wordt verzekerd;
- Past perfect rond ramen en deuren, en sluit goed aan in hoeken zonder gebruik van extra afdichtingsmaterialen.  
De plaat kan gemakkelijk op maat worden gesneden;
- Geen naadvorming tussen platen onderling dus geen warmteverlies.  
Snellere verwerking doordat tussen platen onderling geen tapes nodig zijn;
- Geen problemen bij rondbogen. Rockfit Mono silver kan moeiteloos de lijnen van de constructie volgen;
- Goede geluidabsorberende en geluidsisolerende eigenschappen en voorkomt spouwresonanties. Toepassing van Rockfit spouwisolatie levert extra geluidsisolatie op;
- Rockfit Mono silver is waterafstotend en kent geen capillaire opzuiging;
- Duurzame, constante isolatiewaarde;
- Voorkomt thermische en akoestische contactbruggen;
- Ruitraster met aanduiding per 100 mm op de aluminiumzijde is handig bij maatwerk voor passtukken.

### Algemene eigenschappen ROCKWOOL rotswol

- Uitstekend thermisch isolerend, niet onderhevig aan krimp of uitzetting waardoor koudebruggen worden voorkomen. Geen thermische veroudering en dus constante isolerende prestaties gedurende de hele levensduur van het gebouw;
- Onbrandbaar, veroorzaakt vrijwel geen rookontwikkeling en geen giftige gassen bij brand. Bestand tegen temperaturen tot boven de 1.000°C. Veroorzaakt geen flash-over.  
Beste brandreactieclassificatie EUROCLASS A1, volgens EN 13501-1;
- Zeer geluidabsorberend en verhoogt de geluidsisolatie van een constructie;
- Milieuvriendelijk, natuurlijk materiaal en volledig recycleerbaar.  
Draagt in belangrijke mate bij aan de duurzaamheid van gebouwen;
- Waterafstotend, niet-hygroscopisch en niet-capillair;
- Chemisch neutraal en veroorzaakt of bevordert geen corrosie;
- Geen voedingsbodem voor schimmels.

### Assortiment en R waarden

| Dikte (mm) | R (m <sup>2</sup> .K/W) | Dikte (mm) | R (m <sup>2</sup> .K/W) |
|------------|-------------------------|------------|-------------------------|
| 90         | 2,55                    | 150        | 4,25                    |
| 100        | 2,85                    | 155        | 4,40                    |
| 105        | 3,00                    | 160        | 4,55                    |
| 110        | 3,10                    | 165        | 4,70                    |
| 120        | 3,40                    | 180        | 5,10                    |
| 125        | 3,55                    | 200        | 5,70                    |
| 130        | 3,70                    | 220        | 6,25                    |
| 135        | 3,85                    | 240        | 6,85                    |
| 140        | 4,00                    | 250        | 7,10                    |
| 145        | 4,10                    |            |                         |

Andere diktes op aanvraag

Afmetingen: 1.000 x 800 mm

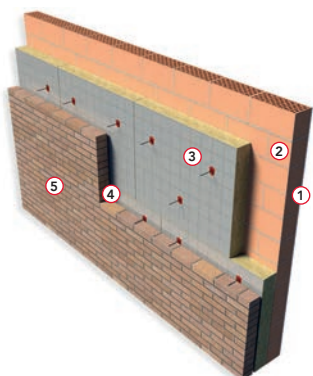
### Technische informatie

|                        | Waarde                            | Norm       |
|------------------------|-----------------------------------|------------|
| $\lambda_D$            | 0,035 W/m·K                       | EN 12667   |
| EUROCLASS              | A1                                | EN 13501-1 |
| Waterabsorptie         | WS ( $\leq 1$ kg/m <sup>2</sup> ) | EN 1609    |
| CE-markering           | Ja                                |            |
| Technische goedkeuring | ATG 1766 <sup>(1)</sup>           |            |

<sup>(1)</sup> ATG 1766 voor spouwmuren.

## Voorbeeldconstructie

### Spouwmuur met snelbouwsteen binnenblad



1. Pleisterlaag ca. 10 mm ,  $\lambda$  0,52 W/m.K
2. Snelbouwsteen gelijmd (850 kg/m<sup>3</sup>),  $\lambda$  0,28 W/mK, dikte 140 mm
3. Rockfit Mono silver
4. Matig geventileerde luchtspouw , R 0,09 m<sup>2</sup>K/W
5. Baksteen metselwerk (1701-1800 kg/m<sup>3</sup>), dikte 90 mm

Op basis van de EPB regelgeving (Transmissiereferentiedocument) is voor de voorbeeldconstructie de isolatiedikte berekend voor een aantal U-waardes. Deze zijn vermeld in onderstaande tabel. Er is hierbij uitgegaan van 5 roestvast stalen spouwankers per m<sup>2</sup> en de uitgangspunten vermeld bij de voorbeeldconstructie.

### Resultaten spouwmuur met gedeeltelijke spouwvulling met Rockfit Mono silver

| U <sub>c</sub> (m <sup>2</sup> .K/W) | Dikte Rockfit Mono |
|--------------------------------------|--------------------|
| 0,24                                 | 120 mm             |
| 0,20                                 | 145 mm             |
| 0,16                                 | 190 mm             |

## Verwerking

Rockfit Mono silver wordt met de aluminiumbekleding aan de spouwzijde geplaatst. Verantwoord isoleren impliceert de keuze van een goed product, maar ook een verzorgde plaatsing. Hoe beter deze plaatsing, hoe hoger het thermisch en akoestisch rendement. Een aantal richtlijnen is aangegeven in Butgb Informatieblad 2011/1 "Geïsoleerde spouwmuren met gevelmetselwerk".

De isolatielaag dient afgedekt te worden bij werkonderbrekingen. Uitgebreide verwerkingsinstructies zijn te vinden op [rockwool.be/verwerking](http://rockwool.be/verwerking).  
Of download de brochure [„Isolatie voor spouwmuren“](#) voor meer informatie.

## Open tijd

Rockfit spouwmuurisolatie is stevig en waterafstotend. Wanneer het buitenspouwblad pas later wordt afgewerkt, kan de isolatie een tijdlang weer en wind verdragen. De Open tijd van Rockfit Mono silver tot 25 meter hoogte is: 2 weken.

## Rocktect Corner Strip

Speciaal voor het sluiten van openstaande naden ten gevolge van praktijktoleranties in het metselwerk bij uitwendige hoeken van de geïsoleerde spouwmuur. De geïnstalleerde Rocktect Corner Strips zorgen voor een optimale thermische prestatie en een professionele afwerking.





## Services

### Technisch Advies

Bij onze bouwkundige specialisten kunt u terecht voor advies met betrekking tot thermische en bouwfysische berekeningen, bouwregelgeving, producttoepassingen, verwerking, detailleringen, brandveiligheid, akoestiek, milieu en duurzaamheidsaspecten. We denken graag in een vroeg stadium met u mee, om zo de optimale isolatie-oplossing te vinden voor uw project.

[rockwool.be/contact](https://rockwool.be/contact)

### Pallet Retour Service

Laat lege pallets niet rondslingeren op de bouwwerf, maar laat ze gratis ophalen middels onze Pallet Retour Service.

[rockwool.be/palletretourservice](https://rockwool.be/palletretourservice)

### Rockcycle®

Met Rockcycle helpen we u bij het inzamelen van rotswolresten van de bouwwerf voor recyclage en met de verdere logistieke afhandeling.

[rockwool.be/rockcycle](https://rockwool.be/rockcycle)

### Rockfit 25 spouwgarantie

ROCKWOOL staat garant voor een uitstekende productkwaliteit. Daarom bieden wij 25 jaar garantie op de Rockfit producten. Het project wordt vooraf door de aannemer aangemeld. Indien aan de voorwaarden wordt voldaan en de isolatie conform de verwerkingsvoorschriften wordt aangebracht, ontvangt de opdrachtgever via de aannemer een garantiecertificaat.

[rockwool.be/spouwgarantie](https://rockwool.be/spouwgarantie)



## Tools

### U-waarde Calculator

Bereken snel en handig de U-waarde van een constructie met de gratis ROCKWOOL U-waarde Calculator.

[rockwool.be/uwaarde](https://rockwool.be/uwaarde)

### Bestekservice

Download de gewenste bestekteksten met de gratis online Bestekservice van ROCKWOOL.

[rockwool.be/bestekservice](https://rockwool.be/bestekservice)

### Bouwkundige details

ROCKWOOL heeft detailtekeningen voor spouwmuren ontwikkeld. Hiermee bouwt u niet alleen energiezuinig, maar ook comfortabel, duurzaam en brandveilig. De tekeningen zijn beschikbaar in PDF- en DWG-formaat.

[rockwool.be/detailtekening](https://rockwool.be/detailtekening)

### BIM Solution Finder

De BIM Solution Finder biedt de meest actuele BIM-objecten en -modellen voor een groot deel van het ROCKWOOL assortiment.

[rockwool.be/bim](https://rockwool.be/bim)

## ROCKWOOL Belgium NV

Oud Sluisstraat 5, 2110 Wijnegem, Belgium

T +32 (0) 2 715 68 05

E [info@rockwool.be](mailto:info@rockwool.be) · [rockwool.be](https://rockwool.be)



Productwijzigingen zijn voorbehouden zonder voorafgaande berichtgeving.  
ROCKWOOL kan geen aansprakelijkheid aanvaarden voor de eventuele aanwezigheid van (zet)fouten en onvolledigheden.