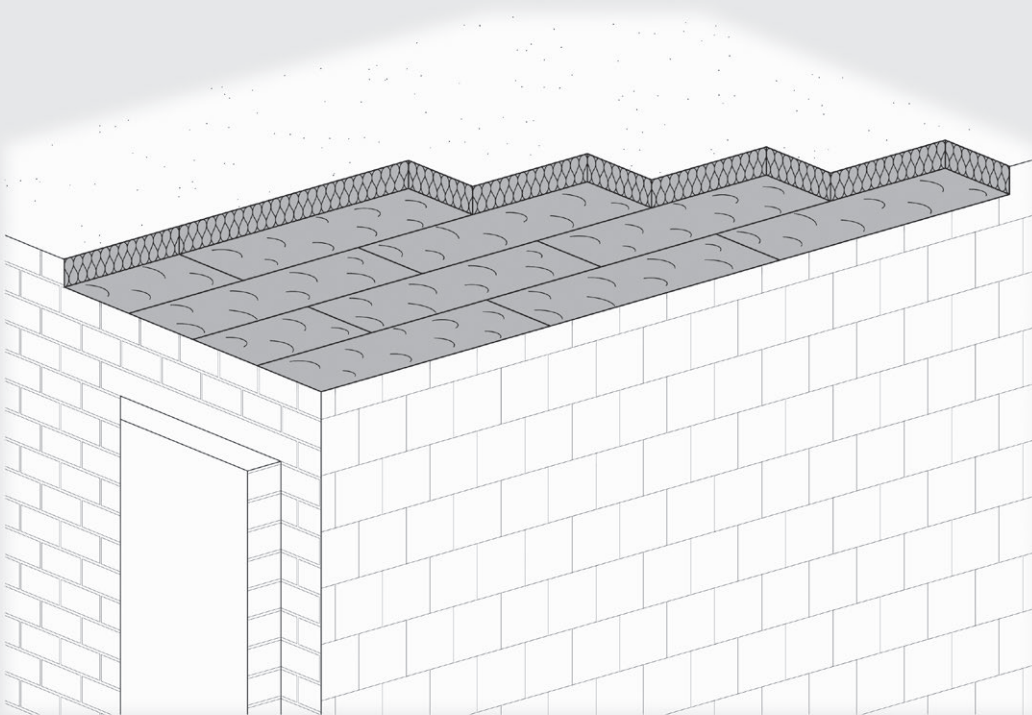


Deckendämmplatte Ceilrock®

Technisches Datenblatt



Nichtbrennbare Steinwolle-Platte für die unterseitige Dämmung von Decken ohne optische Anforderungen in Dübel- oder Klebmontage.

- Wärmedämmstoff für Gebäude – werkmäßig hergestellte Mineralwolle (MW) gem. DIN EN 13162
- nichtbrennbar
- Schmelzpunkt > 1000 °C
- nicht glimmend
- wärme- und schalldämmend
- schallabsorbierend
- wasserabweisend
- diffusionsoffen
- schnell und einfach zu verarbeiten
- recycelbar



Deckendämmplatte Ceilrock®

Anwendungsbereich

Für den Wärme-, Schall- und vorbeugenden Brandschutz an Decken im Innenbereich mit einer funktionalen Beschichtung auf der Sichtseite.

Verarbeitung

Die Ceilrock lässt sich durch ihre Zweischichtcharakteristik entweder mit geeigneten Dübeln oder mit Rockwool Mörtelkleber* an der Decke befestigen.

Befestigung

Mit geeigneten Dübeln werden die Dämmplatten an der Decke befestigt. Es sind mindestens zwei Dübel pro Platte so anzubringen, dass die Platte in drei gleich große Abschnitte unterteilt wird. Die Tragfähigkeit der Dübel ist sicherzustellen – bei der Verwendung von Setzdübeln ist ggfs. ein dritter Dübel pro Platte zu ergänzen. Der Dämmstoff ist dicht am Untergrund anzubringen, Hohlstellen sind nicht zulässig. Bei geeigneten Untergründen ist alternativ eine Klebmontage* zulässig. Siehe hierzu die Verarbeitungshinweise im technischen Datenblatt des Rockwool Mörtelklebers. Auch Zuschnitte müssen mit Dübeln oder Kleber lagesicher an der Decke befestigt werden. Klemmen oder Stopfen ist nicht zulässig.
 *Reine Klebmontage bis Plattendicke ≤ 120 mm möglich

Vertrieb

Der Vertrieb erfolgt ausschließlich über die Systemanbieter von Wärmedämm-Verbundsystemen.

Bitte beachten!

Die Verarbeitung des Dämmstoffs darf nur auf trockenen, tragfähigen Untergründen erfolgen. Rostige Stahlträger oder feuchte Stellen sind nicht mit Dämmung abzudecken, bevor die Ursache für diese

Schäden und die Schäden selbst durch einen Fachmann behoben wurden. Für die Verklebung ist der Untergrund im Vorfeld vom Auftragnehmer auf Tragfähigkeit zu prüfen und ggfs. vorzubehandeln.

Farbauftrag

Ein Farbauftrag ist erst nach vollständiger Aushärtung eines eventuellen Klebers (mind. 48 Stunden) und nur mit dem Airless-Spritzverfahren möglich.

Geeignete Farben

Ceilrock kann mit dem Airless-Verfahren mit einer geeigneten Farbe beschichtet werden. Die Farbe ist auf Basis der Systemanbieterempfehlung für die Anwendung als Kellerdeckenfarbe vom Facharbeiter auszuwählen. In Kellern mit Durchzug, Temperaturwechseln oder Garageneinfahrten ist eine für Außenanwendungen geeignete Farbe aufzutragen.

Lieferprogramm

Dicke mm	m ² / Palette	R-Wert ¹⁾ m ² K/W
60	19,20	1,65
80	14,40	2,20
100	11,52	2,75
120	9,60	3,30
140	7,68	3,85
160	5,76	4,40
180	5,76	5,00

Plattenformat: L x B (mm) 1200 x 400

¹⁾ Bemessungswert

Technische Daten

	Zeichen	Beschreibung/Messwert	Norm/Vorschrift
Anwendungsgebiet	DI	Innendämmung der Decke	DIN 4108-10
Brandverhalten (Euroklasse)		nichtbrennbar, A1	DIN EN 13501-1
Glimmverhalten		keine Neigung zu kontinuierlichem Schwelen	DIN EN 16733
Schmelzpunkt		> 1000 °C	DIN 4102-17
Nennwert der Wärmeleitfähigkeit	λ_D	0,035 W/(m·K)	DIN EN 13162
Bemessungswert der Wärmeleitfähigkeit	λ	0,036 W/(m·K)	DIN 4108-4:2017-03
Wasserdampf-Diffusionswiderstandszahl	MU1	$\mu = 1$	DIN EN 12086
Längenbezogener Strömungswiderstand	AFr	$r \geq 35 \text{ kPa} \cdot \text{s/m}^2$	DIN EN 29053

Bezeichnungsschlüssel gem. DIN EN 13162: MW-EN 13161-T4-CS(10)5-TR5-AFr35-MU1
 KEYMARK Güteüberwachung

DEUTSCHE ROCKWOOL GmbH & Co. KG

Postfach 0749 · 45957 Gladbeck
 T +49 (0) 2043 4080 · F +49 (0) 2043 408444
 info@rockwool.com · www.rockwool.de



Unsere technischen Informationen geben den Stand unseres Wissens und unserer Erfahrung zum Zeitpunkt der Drucklegung wieder, verwenden Sie bitte deshalb die jeweils neueste Auflage, da sich Erfahrungs- und Wissensstand stets weiterentwickeln. In Zweifelsfällen setzen Sie sich bitte mit uns in Verbindung. Beschriebene Anwendungsbeispiele können besondere Verhältnisse des Einzelfalles nicht berücksichtigen und erfolgen daher ohne Haftung. Unseren Geschäftsbeziehungen mit Ihnen liegen stets unsere Allgemeinen Verkaufs-, Lieferungs- und Zahlungsbedingungen in der jeweils neuesten Fassung zugrunde, die Sie unter www.rockwool.de finden. Auf Anfrage senden wir Ihnen die AGBs auch gerne zu.