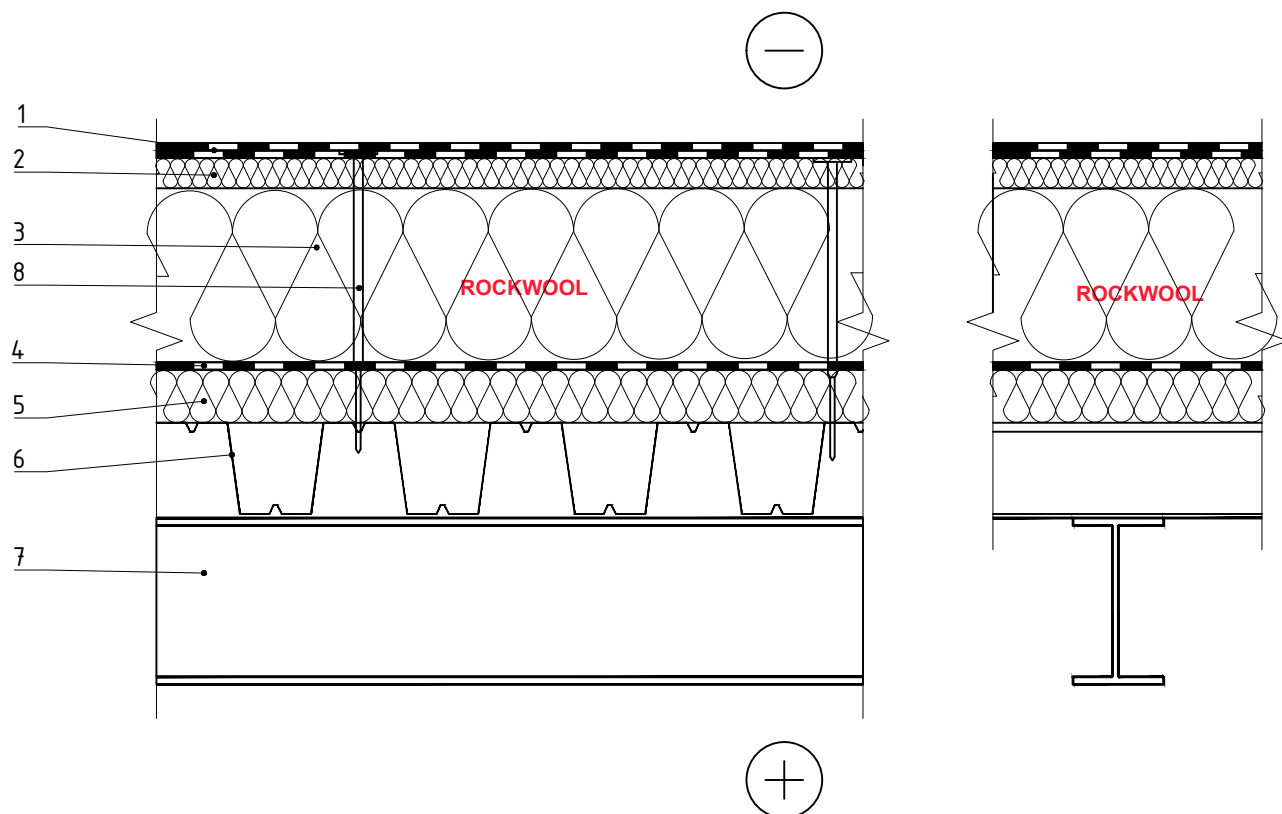


2.3.5. Kergmetallhoonete metallprofiillehtedest mittekandvale ventilatsioonita lamekatusele (kasutades ülemises kihis 40 mm paksust koormust kandvat plaati)



1 Katusematerjal hüdroisolatsioon

2 Soojustus - 0,038 W/mK,
ROCKWOOL ROOFROCK 50, d=40 mm

3 Soojustus - 0,036 W/mK,
ROCKWOOL ROOFROCK 30E

4 Aurutõke

5 Soojustus - 0,038 W/mK,
ROCKWOOL ROOFROCK 50, d=70 mm

6 Laestruktuur (profiilplekkkate)

7 Tala

8 Kinnitusankur

2.3.5. Kergmetallhoonete metallprofiillehtedest mittekandvale ventilatsioonita lamekatusele (kasutades ülemises kihis 40 mm paksust koormust kandvat plaati)

Kaldkatuse soojusisolatsioonikihi minimaalne paksus uute ja renoveeritud ehitiste jaoks

Katuse kandekonstruktsioonid	Uued hooned	Renoveeritud hooned
	$U=0,10 \text{ W}/(\text{m}^2\cdot\text{K})$	$U=0,15 \text{ W}/(\text{m}^2\cdot\text{K})$
	Soojustuse ROOFROCK 30E paksus	
Profiilplekkkate	d=250 mm	d=130 mm