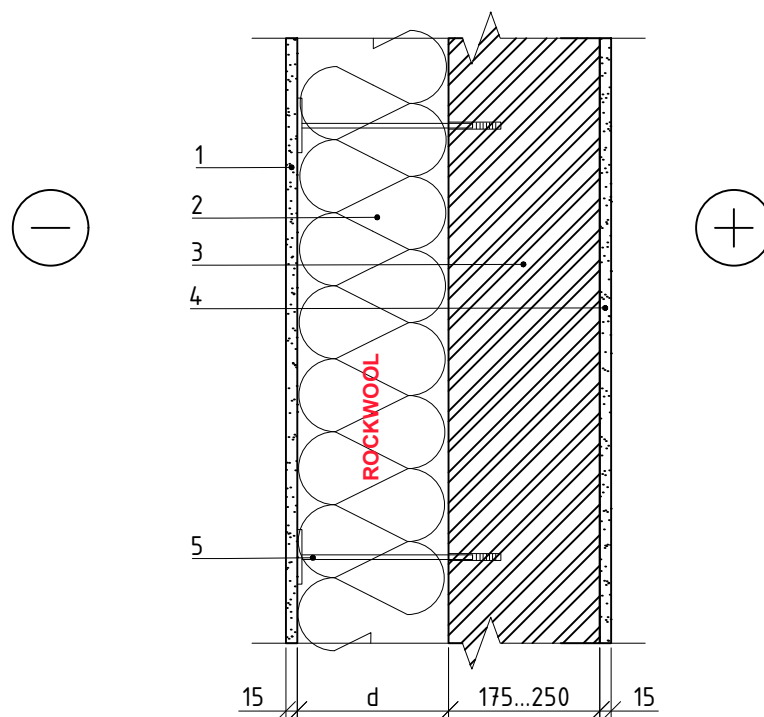


## 1.1.1.b Ventilatsioonita kivisein, õhukesekihilise krohviga (kivivill FRONTROCK PLUS)



MÄRKUS: arvutustes ei hinnata kinnitusankruid.

1 Krohvid ja/või mördid, tsement-liiv,  $d \leq 15$  mm

2 Soojustus - 0.035 W/mK, ROCKWOOL FRONTROCK PLUS

3 Seina kandev kiht, müüritis,  $d=175-200$  mm

4 Krohvid ja / või mört, lubi-liiv-tsement,  $d \leq 15$  mm

5 Kinnitusankur

## 1.1.1.b Ventilatsioonita kivisein, õhukesekihilise krohviga (kivivill FRONTROCK PLUS)

### Uute ja renoveeritud hoonete välisseinad soojustuskihi minimaalne paksus

Seina kandev kiht	Uued hooned	Renoveeritud hooned
	U=0,12 W/(m <sup>2</sup> ·K)	U=0,22 W/(m <sup>2</sup> ·K)
	Soojustuse FRONTROCK PLUS paksus	
Müüritis – 1400 kg/m <sup>3</sup> , keraamiline õõnestellis, d=250 mm	270 mm	140 mm
Müüritis – 750 kg/m <sup>3</sup> , keraamiline õõnesplokk, d=175 mm	260 mm	120 mm
Müüritis – 500 kg/m <sup>3</sup> , Keramsiit ja Aeroc, d=200 mm	260 mm	120 mm
Müüritis – 400 kg/m <sup>3</sup> , poorbetoon, d=200 mm	230 mm	100 mm
Müüritis, silikaat-õõnestellised, d=180 mm	280 mm	140 mm
Müüritis, betoonplokid (betoon), d=190 mm	280 mm	150 mm