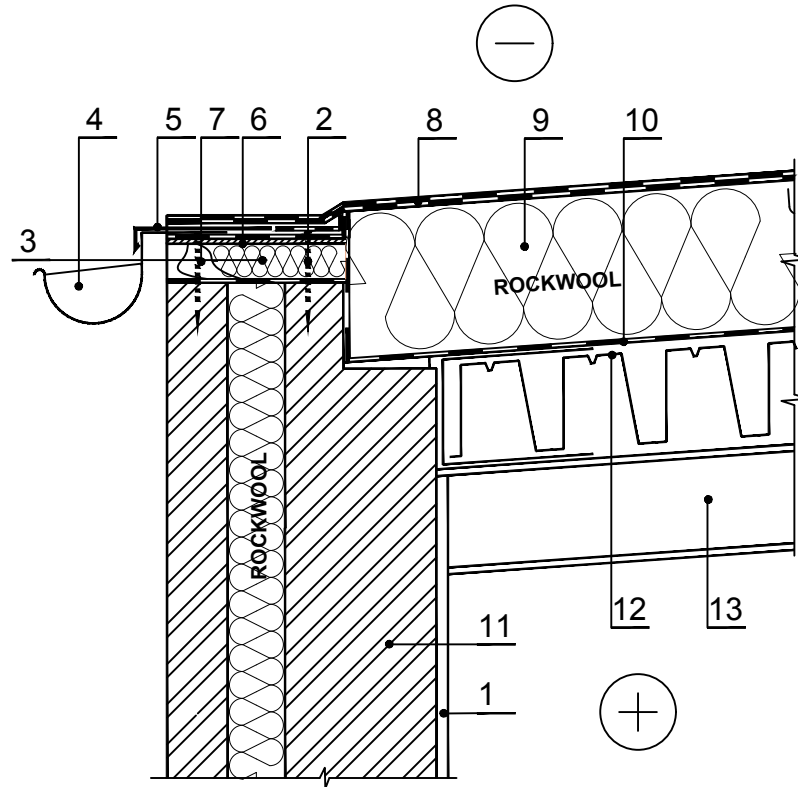


PS.7.2.2. Mittetuulutatav lamekatatus (mitteväljaulatuv karniis)



MÄRKUS: Seinakonstruktsioonide kohta vt TMS.3.2.X.

Lamedate katuste soojusisolekikihi saab paigaldada paneelide paigaldamisega ühte kihti (HARDROCK MAX või MONROCK MAX E) või mitmesse kihti: alumise kihi (ROOFROCK 30 E) ja pealmise kihi (70 mm ROOFROCK 50) jaoks.

1	Siseinterjäär	8	Katuse veekindlus
2	Kinnitus	Soojustus - 0,040 W/mK, HARDROCK MAX / 0,039 W/mK, TF BOARD / 0,038 W/mK, ROOFROCK 50 / 0,038 W/mK, MONROCK MAX E / 0,038 W/mK, ROOFROCK 80 / 0,036 W/mK, ROOFROCK 30 E	
3	Soojustus - 0,035 W/mK, SUPERROCK / 0,034 W/mK, SUPERROCK PREMIUM / 0,033 W/mK, ROCKTON PREMIUM	9	
4	Vihmavee äravoolurennid	10	Auruisolatsioon
5	Katteplekk (värvitud)	11	Seinaehitus tugi
6	Orienteeritud kihtidega plaadid (OSB) 650 kg/m ³	12	Katuse konstruktsioon (profileeritud lehtmets)
7	Talad - puit 700 kg/m ³	13	Tala