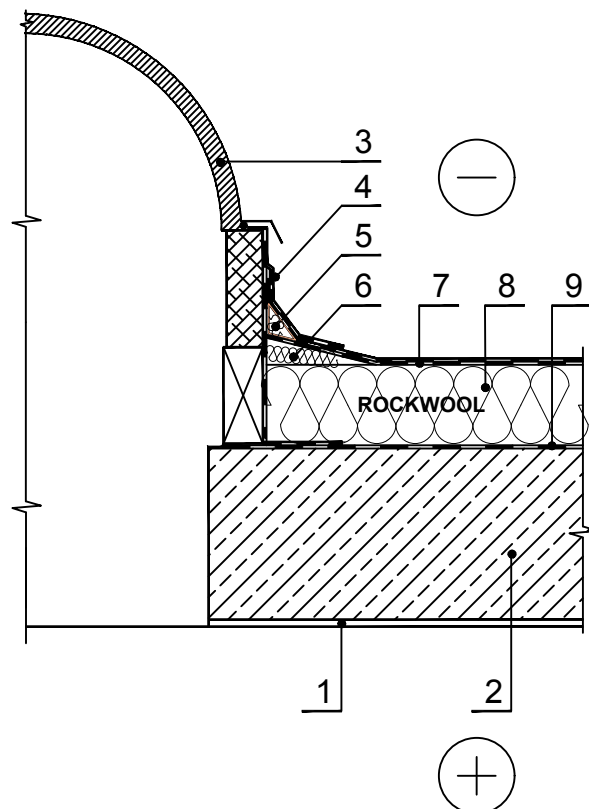


PS.7.3.1. Mittetuulutatav lamekatvus (valguslaternate paigaldamine)



MÄRKUS: Lamedate katuste soojusisolatsioonikihi saab paigaldada paneelide paigaldamisega ühte kihti (HARDROCK MAX või MONROCK MAX E) või mitmesse kihti: alumise kihti (ROOFROCK 30 E) ja pealmise kihti (50 mm HARDROCK MAX või MONROCK MAX E; 40 mm ROOFROCK 50 mm või 30 mm ROOFROCK 80 / TF BOARD) jaoks.

1	Siseinterjäär	Soojustus - 0,040 W/mK, HARDROCK MAX / 0,039 W/mK, TF BOARD /
2	Raudbetoonkatuseplaat	8 0,038 W/mK, ROOFROCK 50 /
3	Katuseaken	0,038 W/mK, MONROCK MAX E /
4	Täiendav veekindluse kiht	0,038 W/mK, ROOFROCK 80 /
5	Soojustus - 0,040 W/mK, ROCKWOOL ROCKFALL (KD)	0,036 W/mK, ROOFROCK 30 E
6	Soojustus - 0,040 W/mK, ROCKWOOL ROCKFALL (SP / KSP)	9 Auruisolatsioon
7	Katuse veekindlus	