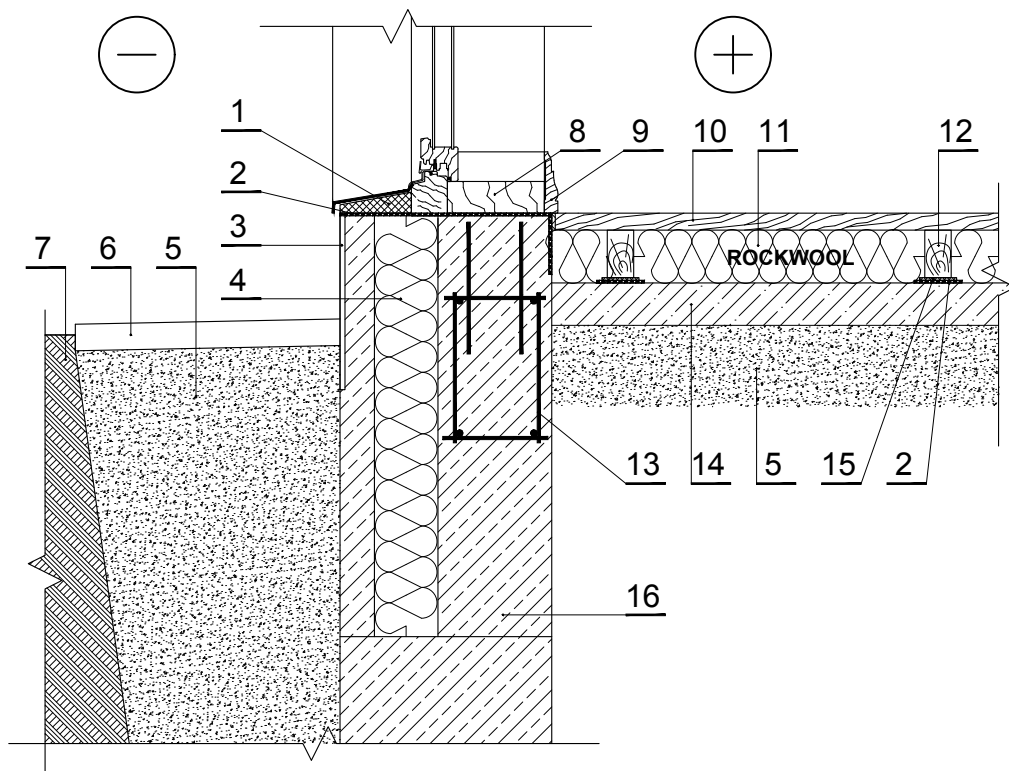


T.2.1.5. Pinnasele rajatud põrand (terrassile väljumise sõlm)



1 Aluskate

2 Hüdroisolatsioon

3 Välisviimistlus

4 Vundamentide soojusisolatsioon

5 Liivast ja kruusast дренаazikiht 1700 kg/m³

6 Terrassipõrand

7 Tihendatud muld 1700 kg/m³

8 Roov

9 Põrandaliistud

10 Põrandakate

11 Soojustus - 0,035 W/mK, ROCKWOOL
SUPERROCK / TOPROCK SUPER

12 Lepp - puit 700 kg/m³

13 Võrgusilma tugevdamine

14 Tugevdatud tsemendi või betooni
tasandamiskiht 1700 kg/m³

15 Helikindel puidukiu tihend

16 Betoonvundament - raudbetoon 2400 kg/m³