

VENTIROCK F

Tooteinfo

Kivivillaplaadid klaaskiudkattega ventileeritavatele konstruktsioonidele

Toote tähistuskood:

MW-EN13162-T4-WS-WL(P)-MU1

Sertifikaat: 1390-CPR-0168/09/P

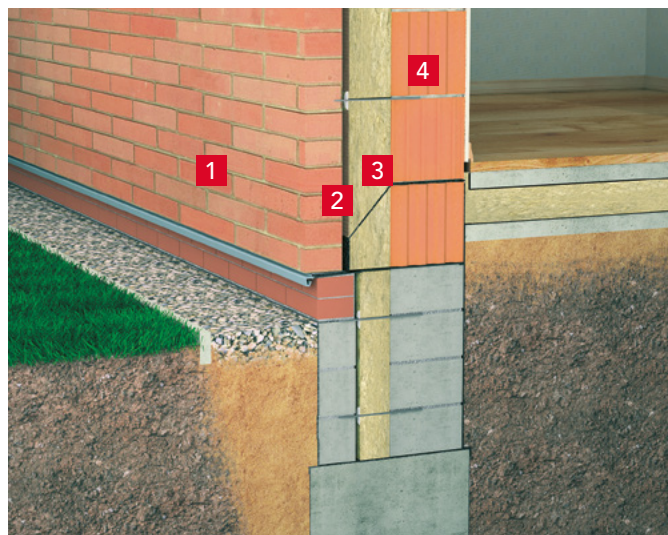
Tehnilised andmed

- Soojusjuhtivustegur: $\lambda_D = 0,035 \text{ W/m}\cdot\text{K}$
- Lühiajaline veemavus: $\leq 1,0 \text{ kg/m}^2$
- Pikaajaline veemavus: $\leq 3,0 \text{ kg/m}^2$
- Toodete tuletundlikkuse klass: **A1**
- Veeauru läbilaskvus: $\mu = 1$

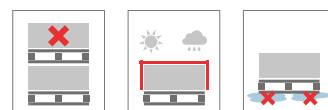


Toote kasutamine

VENTIROCK F plaadid võivad olla valmistatud ka mustast klaaskiudvildist kattega. VENTIROCK plaate kasutatakse kergkarkass konstruktsioonide, lisaseinte-, telliste ja kolmekihiliste seinte soojusisolatsioonikihina ventileeritavates (õhuvahega) konstruktsioonides vähese korrustega hoonetes. Valides ventileeritavate seinte isoleerimiseks VENTIROCK F plaadid, täiendav tuuletõke (tuuletõkkekile) pole vajalik.



- 1 Välistseimistlus
- 2 Tuulutussuhe
- 3 VENTIROCK F
- 4 Keraamiline õõnesplakk



Pikkus	Laius	Paksus	Toote kood	Soojus-akistus	Kogus pakendis		Kogus alusel	
				R_D	[tk]	[m ²]	[pakki]	[m ²]
[mm]	[mm]	[mm]		[m ² ·K/W]				
1000	600	50	281520	1,40	8	4,80	30	144,00
1000	600	80	281522	2,25	6	3,60	25	90,00
1000	600	100	281523	2,85	4	2,40	30	72,00
1000	600	120	281524	3,40	4	2,40	25	60,00
1000	600	150	281525	4,25	4	2,40	20	48,00
1000	600	160	281526	4,55	3	1,80	25	45,00
1000	600	180	281527	5,10	3	1,80	20	36,00
1000	600	200	281528	5,70	3	1,80	20	36,00

Aluse mõõdud 2400 x 1200 x 2730 mm; (Aluse moodud 2200 x 1200 x 2730 mm kui plaadi paksus 180 mm).