

VENTIROCK PLUS

Tooteinfo

Kahetiheduseline kivivillaplaat ventileeritavale fassaadile

Toote tähistuskood:

MW-EN 13162-T4-CS(10)0,5-WS-WL(P)-MU1, kui $d = 30-79$ mm

MW-EN 13162-T4-CS(10)0,5-WS-WL(P)-AW0,95-MU1, kui $d \geq 80$ mm

Sertifikaat: 1390-CPR-0296/11/P; 1390-CPR-0102/08/P

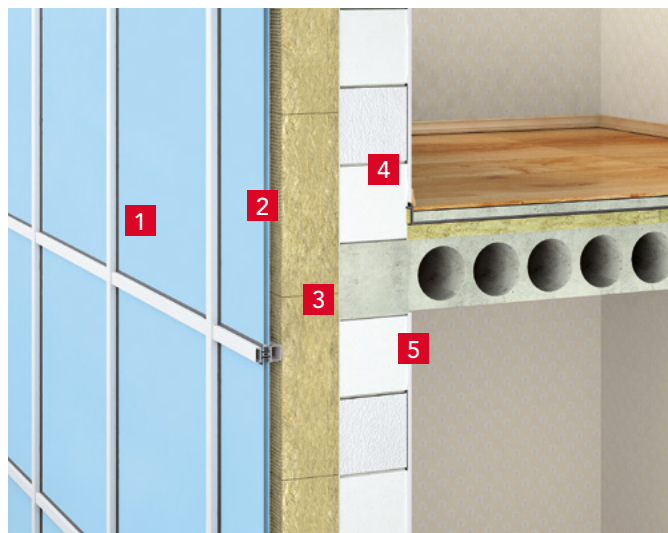
Tehnilised andmed

- Soojusjuhtivustegur: $\lambda_D = 0,034$ W/m·K
- Lühiajaline veeimavus: $\leq 1,0$ kg/m²
- Pikaajaline veeimavus: $\leq 3,0$ kg/m²
- Toodete tuletundlikkuse klass: **A1**
- Veeauru läbilaskvus: $\mu = 1$
- Survetugevus 10% deformatsiooni korral: $\geq 0,5$ kPa
- Helineelduvustegur: $\alpha_w = 0,95$, kui paksus ≥ 80 mm

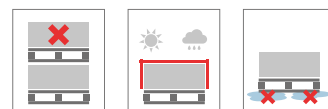


Toote kasutamine

VENTIROCK PLUS kivivillaplaate kasutatakse ühekihiliseks soojusisolatsiooniks ja tuuletõkkekihina ventileeritavate (õhuvahaga) fassaadide konstruktsioonides.



- 1 Välisviimistlus
- 2 Tuulutusvahe
- 3 VENTIROCK PLUS
- 4 Keraamiline õõnesplokk
- 5 Siseviimistlus



Pikkus [mm]	Laius [mm]	Paksus [mm]	Toote kood	Soojus-akistus	Kogus		Kogus	
				R_D [m ² ·K/W]	pakendis	alusel		
					[tk]	[m ²]	[pakk]	[m ²]
1000	600	30	283619	0,85	16	9,60	-	-
1000	600	30	283620	0,85	16	9,60	25	240,00
1000	600	50	281529	1,45	8	4,80	30	144,00
1000	600	60	281530	1,75	8	4,80	25	120,00
1000	600	80	281531	2,35	6	3,60	25	90,00
1000	600	100	281532	2,90	4	2,40	30	72,00
1000	600	120	281533	3,50	4	2,40	25	60,00
1000	600	150	281534	4,40	4	2,40	20	48,00
1000	600	160	281535	4,70	3	1,80	25	45,00
1000	600	180	281536	5,25	3	1,80	20	36,00
1000	600	200	281537	5,85	3	1,80	20	36,00

Aluse mõõdud 2400 x 1200 x 2730 mm; (Aluse mõõdud 2200 x 1200 x 2730 mm kui plaadi paksus 180 mm).

30, 50 ja 60 mm paksused plaadid toodetakse ühe tihedusega, plaadi üks või mõlemad pinnad võivad olla siledad, st iseloomulike tehnoloogilise võrgu pressimisjälgedeta.