

Origen de producto y materias primas

La presente declaración cubre a todos los productos comercializados por ROCKWOOL Peninsular S.A.U. En caso de no encontrar un producto concreto mencionado, rogamos se ponga en contacto con el Departamento Técnico en asistencia.technica@rockwool.com

Sitio de fabricación

ROCKWOOL certifica que los siguientes productos han sido fabricados en ROCKWOOL PENINSULAR, S.A.U., Polígono Industrial de Caparroso, Ctra. de Zaragoza N-121, 31380 Caparroso (España):

- Alpharock 225
- Confortpan 208 Kraft
- Confortpan 208 Roxul
- Confortpan 208.116
- Conlit 150 AF
- Conlit 150 P
- Conlit Alu
- Conlit Ductboard 120
- Coquilla 880
- Crossrock 209
- Durock 386 / Bigpanel
- Durock Multifix
- Durock Energy SP
- Durock NRJ Multifix
- Firerock 910.219
- Fixrock Eco
- Fixrock Óptimo
- Fixrock Plus
- Hardrock 391 / Bigpanel
- Hardrock Multifix
- Lusorock 212
- Lusorock Fachada
- Monorock 365
- Monorock 366
- Monorock Multifix
- Panel 211.652
- Panel 213
- Panel 221.652
- Panel 231
- Panel 231.652
- Panel 233
- Panel 755
- Rockband
- Rockbardage (solape derecho)
- Rockbardage VN (solape derecho)
- Rockcalm 211
- Rockdry
- Rockfeu 520
- Rockfit 202
- Rockmur Alu
- Rockmur Kraft
- Rockplus 220
- Rockplus Kraft
- Rocksol 501
- Rocksol 525
- Rocksupport Energy / Multifix
- Tiras Acústicas 231.652
- Trapecios Acústicos
- Ventirock Duo

ROCKWOOL certifica que los siguientes productos han sido fabricados en ROCKWOOL FRANCE S.A.S. , rue du Puits du Manoir, c.p. 63700 Saint-Éloy-les-Mines (France):

- Fieltro 128
- Manta 129
- Rockbardage (solape simétrico)
- Rockbardage VN (solape simétrico)
- Rockciel
- Rockin L
- Rockin L
- Rockin S
- Rockplus Kraft
- Rocksate Contorno
- Rocksate Duo Plus
- Rocksate MD Plus
- Rocktop Wood A2
- Rocktop Wood B
- Roulrock Alu
- Roulrock Kraft



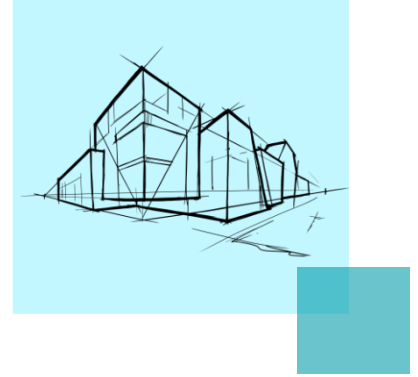
Materiales obtenidos de recursos sostenibles

- Se certifica que el origen de los materiales que componen el producto, desde el punto de extracción, se encuentra dentro de la Unión Europea y por lo tanto cumpliendo la normativa ambiental y de respeto al trabajador vigente.
- El Grupo ROCKWOOL dispone de una Oficina de Integridad, la cual ha desarrollado un Código de Conducta, y un documento de Política Fiscal, de obligado cumplimiento para el Grupo. Se puede consultar online en www.rockwool.es/quienes-somos/etica-corporativa
- El Grupo ROCKWOOL publica anualmente su Informe de Sostenibilidad (RCS), con la evolución en el logro de mejoras a nivel ambiental y a nivel social marcadas por ROCKWOOL, según indicadores según el estándar GRI. Se puede descargar en www.rockwool.es/quienes-somos/sostenibilidad y aquí www.rockwoolgroup.com/about-us/sustainability/sustainability-report.

Barcelona, abril de 2022,



Departamento Técnico de ROCKWOOL Peninsular, S.A.U.



Origin of product and raw materials

The current declaration covers all of the products commercialized by ROCKWOOL Peninsular S.A.U. In case you miss any product reference, please contact the Technical Department at asistencia.technica@rockwool.com.

Manufacture site

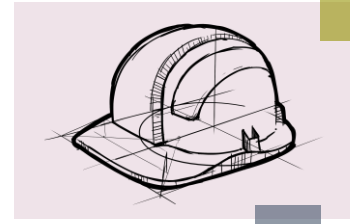
Products covered by the declaration:

ROCKWOOL certifies that the following products have been manufactured in ROCKWOOL PENINSULAR, S.A.U., Polígono Industrial de Caparrosa, Ctra. de Zaragoza N-121, 31380 Caparrosa (España)

- Alpharock 225
- Confortpan 208 Kraft
- Confortpan 208 Roxul
- Confortpan 208.116
- Conlit 150 AF
- Conlit 150 P
- Conlit Alu
- Conlit Ductboard 120
- Coquilla 880
- Crossrock 209
- Durock 386 / Bigpanel
- Durock Multifix
- Durock Energy SP
- Durock NRJ Multifix
- Firerock 910.219
- Fixrock Eco
- Fixrock Óptimo
- Fixrock Plus
- Hardrock 391 / Bigpanel
- Hardrock Multifix
- Lusorock 212
- Lusorock Fachada
- Monorock 365
- Monorock 366
- Monorock Multifix
- Panel 211.652
- Panel 213
- Panel 221.652
- Panel 231
- Panel 231.652
- Panel 233
- Panel 755
- Rockband
- Rockbardage (solape derecho)
- Rockbardage VN (solape derecho)
- Rockcalm 211
- Rockdry
- Rockfeu 520
- Rockfit 202
- Rockmur Alu
- Rockmur Kraft
- Rockplus 220
- Rocksol 501
- Rocksol 525
- Rocksupport Energy / Multifix
- Tiras Acústicas 231.652
- Trapecios Acústicos
- Ventirock Duo

ROCKWOOL certifies that the following products have been manufactured in ROCKWOOL FRANCE S.A.S. , rue du Puits du Manoir, c.p. 63700 Saint-Éloy-les-Mines (France):

- Fieltro 128
- Manta 129
- Rockbardage (solape simétrico)
- Rockbardage VN (solape simétrico)
- Rockciel
- Rockin L
- Rockin L
- Rockin S
- Rockplus Kraft
- Rocksate Contorno
- Rocksate Duo Plus
- Rocksate MD Plus
- Rocktop Wood A2
- Rocktop Wood B
- Roulrock Alu
- Roulrock Kraft



Sustainable resources

- Hereby ROCKWOOL certifies that the origin of the raw materials that compound the product, from the point of extraction, is placed in the European Union, and therefore complying with current environmental and labour regulations.
- ROCKWOOL Group' Integrity Office has developed a Code of Conduct and a Tax Policy Document, mandatory for the whole Group. Available online at www.rockwool.es/quienes-somos/etica-corporativa
- ROCKWOOL Group publishes annually its Sustainability Report (CSR), including the evolution of fulfillment of environmental and social measures defined by ROCKWOOL, according to the GRI Standard indicators. Available online at www.rockwool.es/quienes-somos/sostenibilidad and www.rockwoolgroup.com/about-us/sustainability/sustainability-report.

Barcelona, April de 2022,



Technical Department ROCKWOOL Peninsular, S.A.U.