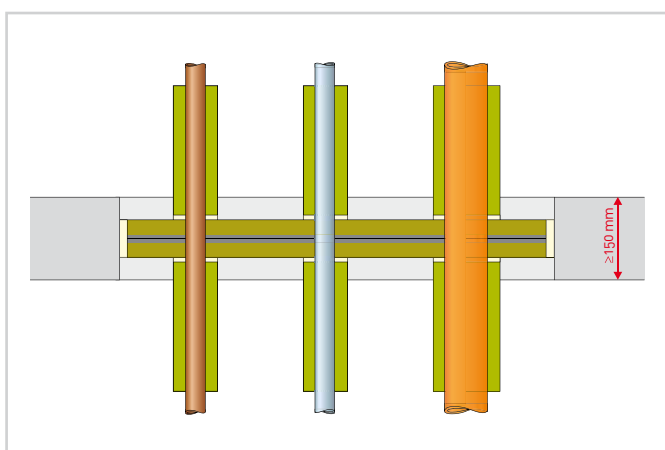


CONLIT PENETRATION BOARD

CONLIT PENETRATION BOARD est revêtu sur une face d'une feuille d'aluminium préimprimée. L'autre face est revêtue d'une toile de fibres de verre blanche. Les panneaux sont conditionnés par deux dans une seule et même boîte pour l'exécution d'une traversée. CONLIT PENETRATION BOARD a été conçu pour colmater les ouvertures dans les structures coupe-feu à travers lesquelles doivent passer des conduits. L'association avec les coquilles CONLIT 150 U et ROCKWOOL 800 permet de réaliser des traversées coupe-feu de conduits métalliques ou synthétiques à travers murs et sols. L'isolation des traversées de conduits peut être placée bord à bord sans écart.



AVANTAGES DU PRODUIT

- A utiliser en association avec CONLIT 150 U ou ROCKWOOL 800 ;
- Facilement identifiable grâce à l'impression claire sur la feuille d'aluminium ;
- Pour les conduits métalliques ou synthétiques ;
- Pour les cloisons lourdes ou légères ;
- Simple à installer ;
- Sécurité incendie optimale, associée à une isolation acoustique et thermique ;
- Testé et approuvé en laboratoires agréés (réaction et résistance au feu).

CARACTÉRISTIQUES TECHNIQUES

	Performances
Résistance au feu Norme Produit EN 13501-2	De EI 30 à EI 120 minutes
Absorption d'eau Norme Produit EN 1609	< 1 kg/m ²
Épaisseur d'air équivalente à la résistance à la diffusion de vapeur d'eau Norme Produit EN 12086	$S_d \geq 200$ m
Masse volumique nominale	150 kg/m ³

RÉSUMÉ DES CONSIGNES DE POSE

La résistance au feu des traversées de tuyaux dépend de divers facteurs tels que le type de tuyau, son diamètre, la structure de base, son utilisation etc.

L'isolation coupe-feu exige une attention particulière au bon choix des matériaux et à l'exécution.

CONDITIONNEMENT

Référence	Épaisseur (mm)	Longueur (cm)	Largeur (cm)	Panneaux / boîte	m ² / boîte	m ³ / boîte
38379	50	100	60	2	1,20	0,10