

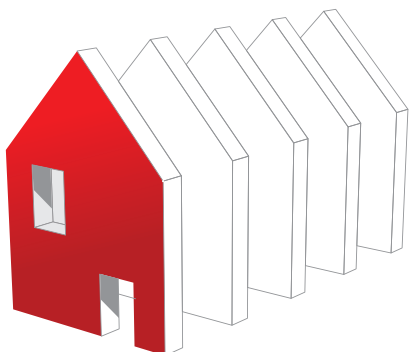


## Frontrock MAX PLUS

### OPIS PROIZVODA

Dvoslojne izolacijske ploče od kamene vune za kontaktne tankoslojne i debeloslojne sustave.

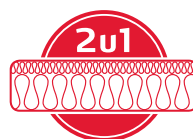
Vanjski sloj velike tvrdoće posebno je označen natpisom "ROCKWOOL" ili crtom te uvijek mora biti okrenut prema van.



### PRIMJENA

ROCKWOOL Frontrock MAX PLUS dvoslojne ploče preporučuju se za ugradnju na tankoslojnim i debeloslojnim fasadnim sustavima višestambenih objekata i obiteljskih kuća te za izolaciju podgleda iznad vanjskog prostora kao i iznad negrijanih garaža.

Prednost dvojslojnih ploča su bolje mehaničke karakteristike zbog vanjskog tvrdog sloja veće gustoće. Odlična toplinska izolacija, štiti u slučaju od požara te poboljšava zvučno izolacijsku moć zidova na koje se aplicira. Učvršćuje se lijepljenjem i mehaničkim pričvrscnicama po ploči.

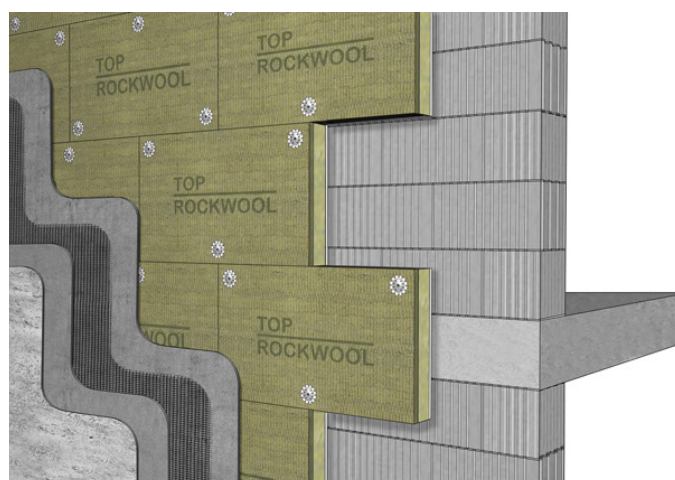


2 GUSTOĆE U  
1 PLOČI

# Frontrock MAX PLUS

## SVOJSTVA

- u potpunosti negoriv materijal, reakcije na požar A1 - ne pridonosi širenju požara, izložen plamenu ne stvara otrovne plinove i goruće kapljice
- dvoslojne ploče - vanjski sloj velike tvrdoće doprinosi mehaničkim karakteristikama fasadnog sustava
- zvučno izolacijska svojstva - svojom vlaknastom strukturom doprinosi zvučno izolacijskoj moći konstrukcije zida
- odlična toplinsko izolacijska svojstva - niska vrijednost koeficijenta toplinske provodljivosti ( $\lambda$ )
- paropropusnost
- vodoodbojnost
- dimenzijska stabilnost
- kemijska neutralnost



## DIMENZIJE PROIZVODA I PODACI O PAKIRANJU

Debljina (mm)	50	60	80	100	120	140	150	160	180	200
Dužina x širina (mm)	1200 x 600									
m <sup>2</sup> / pakiranje	3,60	3,60	3,60	2,88	1,44	1,44	1,44	1,44	1,44	1,44
m <sup>2</sup> / paleta	36,00	28,80	21,60	17,28	14,40	11,52	11,52	11,52	8,64	8,64

Proizvodi se isporučuju u paketima i u paketima na drvenim paletama dimenzija 1200x1000x(2310-2550) mm, zaštićeni PE folijom.

## TEHNIČKI PARAMETRI

Svojstvo	Simbol	Vrijednost	Norma
Reakcija na požar	-	A1	HRN EN 13501-1
Koeficijent toplinske provodljivosti	-	$\lambda_D = 0,035 \text{ W/[mK]}$	HRN EN 12667
Tolerancija debljine	T5	- 1 mm / + 3 mm	HRN EN 823
Tlačna čvrstoća kod 10% deformacije	CS(10)	$\sigma_{10} = 15 \text{ kPa}$	HRN EN 826
Delaminacijska čvrstoća	TR	$\sigma_{mt} = 7,5 \text{ kPa}$	HRN EN 1607
Točkasto opterećenje pri 5 mm deformacije	PL(5)	$F_p = 200 \text{ N}$	HRN EN 12430
Paropropusnost	MU	$\mu = 1$	HRN EN 12086
Gustoće	-	$\rho = 120 \text{ kg/m}^3$ vanjski sloj $\rho = 70 \text{ kg/m}^3$ unutrašnji sloj	HRN EN 1602
Točka tališta	-	$T_t > 1000^\circ\text{C}$	HRN DIN 4102

### debljina

Ključ za obilježavanje	50-300 mm	MW-EN 1316-T5-DS(70,-)-DS(70,90)-CS(10)15-TR7,5-PL(5)200-WS-WL(P)-MU1*
Izjava o svojstvima (DoP)	50-300 mm	CPR-DoP-ADR-054

\*MW - mineralna vuna; EN - europska norma; Ti - tolerancija debljine; DS(70,90) - dimenzijska stabilnost pri određenim uvjetima temperature i relativne vlažnosti zraka; CS(10) - tlačna čvrstoća; TR - Delaminacijska čvrstoća; PL(5) - točkasto opterećenje pri 5 mm deformacije; WS - kratkotrajna vodoupojnost; WL(P) - dugotrajna vodoupojnost; MUI - difuzija vodene para (paropropusnost)

## DEBLJINA i R<sub>D</sub>

Debljina (mm)	50	60	80	100	120	140	150	160	180	200
Toplinski otpor R <sub>D</sub> [m <sup>2</sup> K/W]	1,40	1,70	2,25	2,85	3,40	4,00	4,25	4,55	5,10	5,70

### ROCKWOOL ADRIATIC d.o.o.

Sjedište i proizvodnja, Poduzetnička zona Pićan Jug 130, Zajci  
HR - 52333 Potpićan  
Ured prodaje, Radnička cesta 80, HR - 10000 Zagreb  
Tel +385 1 6197 600, Fax +385 1 6052 151  
[www.rockwool.hr](http://www.rockwool.hr) [dop.rockwool.com](http://dop.rockwool.com)

Sve informacije u ovom tehničkom listu odnose se na svojstva proizvoda mjerodavna u vrijeme tiskanja tehničkog lista. Molimo Vas da od svog dobavljača uvijek zatražite najnovije izdanje tehničkog lista, budući da kontinuirano radimo na razvoju proizvoda. Zadržavamo pravo promjene pojedinih vrijednosti bez prethodne najave.