

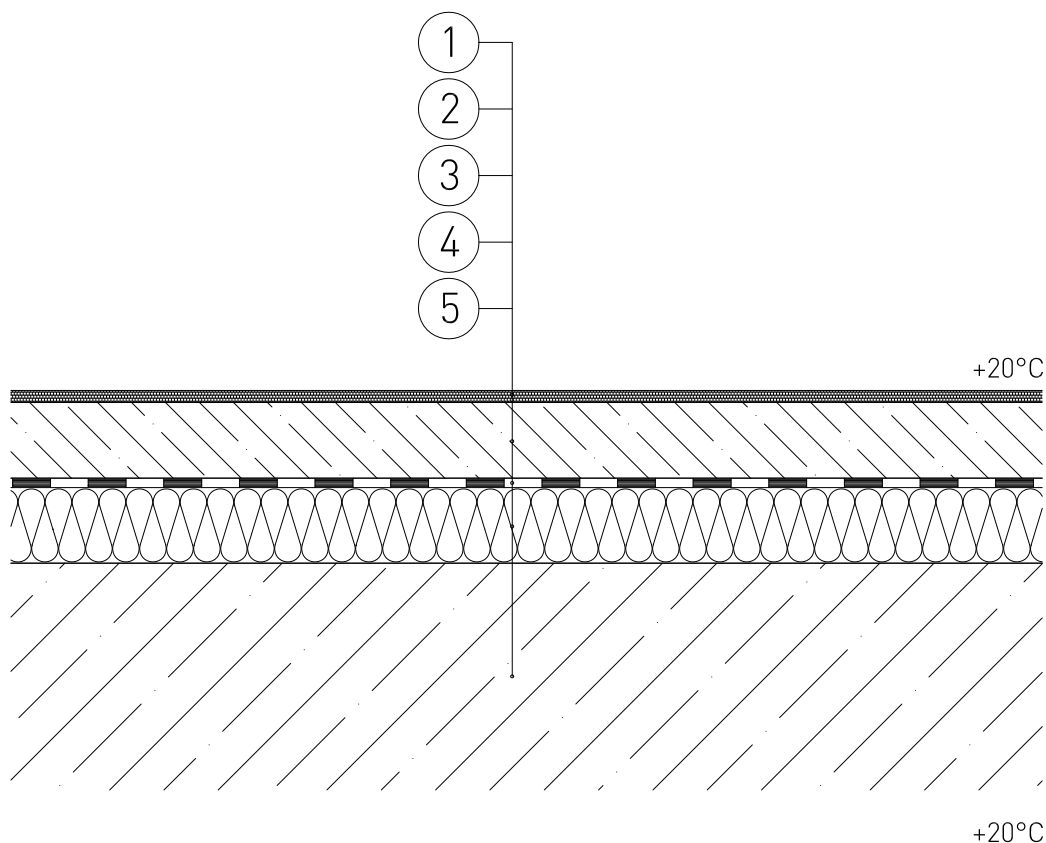
# 3.1 Közbenső födém hő- és hangszigetelése

01 Közbenső födém lépéshang elleni szigetelése

1 Úsztatott padlóburkolattal, vasbeton födém esetén



Lezárva.: 2017.03.24.



1. Ragasztott padlóburkolat (parketta, PVC, stb.)
2. Úsztatott aljzatbeton (esztrich)
3. Technológiai szigetelés
4. ROCKWOOL Steprock ND lépéshang elleni szigetelés
5. Vasbeton lemez

A táblázatban szereplő teljesítmény adatok a segédlet kiadásának időpontjában érvényes állapotot mutatják. Mielőtt alkalmazni szeretné azokat, győződjön meg róla, hogy időközben nem jelent-e meg a termék nyilatkozatának újabb kiadású változata! Az aktuális teljesítménynyilatkozat a [www.rockwool.hu/telesitmenynyilatkozat](http://www.rockwool.hu/telesitmenynyilatkozat) oldalról tölthető le!

Terméknév	Steprock ND d=20-100mm
Harmonizált műszaki előírás	MW-EN-13162-T6-WS-WL[PI]-CS[10]20-CP4-AF21-SD10_MU1
Hővezetési ellenállás és hővezetési tényező	0,037 W/mK
Vastagság, tűrési osztályok	T6
Méretállandóság 23 °C-on, 90% páratartalommal	≤ 1,0 %
Lapsíkkal párhuzamos szakítószilárdság	OK
Tűzvédelmi osztály	A1
Összenyomhatóság (CP), dL-dB vastagság	CP4
Dinamikai merevség	10 MN/m3
Rövid ideig tartó vízfelvétel	<1kg/m2
Hosszú ideig tartó vízfelvétel	<3kg/m2
Páraáteresztés	MU1
Áramlási ellenállás	21 kPa s/m2
Veszélyes anyagok	megfelelt

Követelmény érték a lakás lakószobája és másik lakás bármely helyisége között (függőlegesen) R'w+C: 51 dB L'nw : 55 dB

A szigetelési rétegrend tervezése során alkalmazandó legfontosabb szabványok és műszaki előírások:

1. MSZ 15601:2007 számú szabvány - Épületen belüli hangszigetelési követelmények
2. Az MSZ EN 832 szabványcsoporthoz készült 7/2006. (IV. 24.) TNM rendelet [módosítva: 20/2014 (III. 7.) BM rendelettel]
3. 54/2014. (XII. 5.) BM rendelet az Országos Tűzvédelmi Szabályzatról
4. MSZ EN 13162 [Hőszigetelő termékek épületekhez, Gyári készítésű ásványgyapot (MW-) termékek, Műszaki előírások.]

A bemutatott rajz a szerkezet kialakításának egy lehetséges változatát ábázolja. A tervezett szerkezetek minden esetben méretezendők, kialakításuk a vonatkozó előírásoknak és követelményeknek (tartószerkezeti, energetikai, akusztikai, stb.) megfelelő legyen!

