

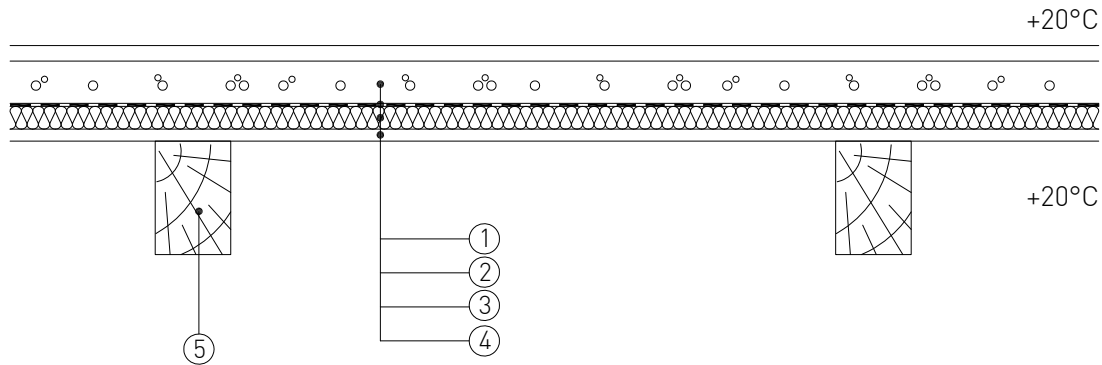
3.1 Közbenső födém hő- és hangszigetelése

01 Közbenső födém lépéshang elleni szigetelése

3 Úsztatott padlóburkolattal, látszó gerendás fa födém esetén



Lezárva.: 2019.03.14.



1. Cement esztrich
2. Technológiai szigetelés
3. ROCKWOOL Steprock ND lépéshangszigetelő kőzetgyapot lemez
4. Látszó deszka burkolat

5. Alulról látszó fagerenda

A táblázatban szereplő teljesítmény adatok a segédlet kiadásának időpontjában érvényes állapotot mutatják. Mielőtt alkalmazni szeretné azokat, győződjön meg róla, hogy időközben nem jelent-e meg a termék nyilatkozatának újabb kiadású változata! Az aktuális teljesítménynyilatkozat a www.rockwool.hu/teljesitmenynyilatkozat oldalról tölthető le!

Terméknév	Steprock ND d=20-100mm
Harmonizált műszaki előírás	MW-EN-13162-T6-DSI(70,-)-CS(10)20-SD27*-SD24**-WS-WL(P)-CP(4)-MU1
Hővezetési ellenállás és hővezetési tényező	0,037 W/mK
Vastagság, tűrési osztályok	T6
Méretállandóság 23 °C-on, 90% páratartalommal	< 1,0 %
Lapsikkal párhuzamos szakítószilárdság	OK
Tűzvédelmi osztály	A1
Összenyomhatóság (CP), dL-dB vastagság	CP4
Dinamikai merevség	27 MN/m ³ , 24 MN/m ³
Rövid ideig tartó vízfelvétel	< 1kg/m ²
Hosszú ideig tartó vízfelvétel	< 3kg/m ²
Páraáteresztés	MU1
Áramlási ellenállás	21 kPa s/m ²
Veszélyes anyagok	megfelelt

Követelmény érték a lakás lakószobája és másik lakás bármely helyisége között (függőlegesen) R'w+C: 51 dB L'nw: 55 dB

A szigetelési rétegrend tervezése során alkalmazandó legfontosabb szabványok és műszaki előírások:

1. MSZ 15601:2007 számú szabvány - Épületen belüli hangszigetelési követelmények
2. Az MSZ EN 832 szabványcsoporthoz készült 7/2006. [V. 24.] TNM rendelet [módosítva: 20/2014 (III. 7.) BM rendelettel]
3. 54/2014. [XII. 5.] BM rendelet az Országos Tűzvédelmi Szabályzatról
4. MSZ EN 13162 [Hőszigetelő termékek épületekhez. Gyári készítésű ásványgyapot (MW-) termékek. Műszaki előírások.]

A bemutatott rajz a szerkezet kialakításának egy lehetséges változatát ábrázolja. A tervezett szerkezetek minden esetben méretezendők, kialakításuk a vonatkozó előírásoknak és követelményeknek (tartószerkezeti, energetikai, akusztikai, stb.) megfelelő legyen!

0 10 20 30

ROCKWOOL Hungary Kft.

Iroda: 06-1-225-2400 • E-mail: info@rockwool.hu • Web: www.rockwool.hu