

# 3.1

## Közbenső födém hő- és hangszigetelése

01

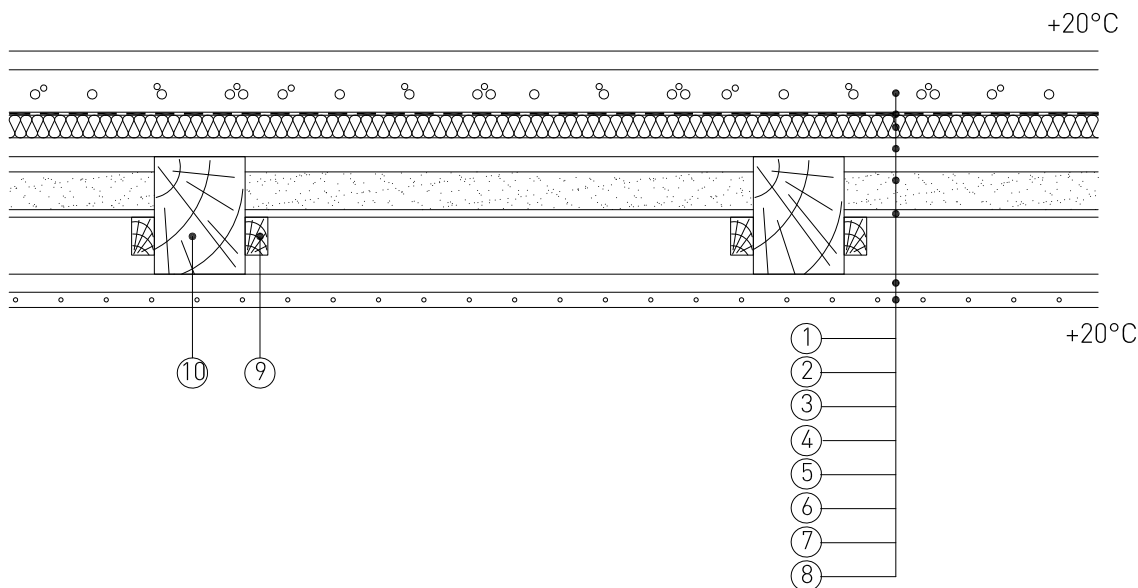
Közbenső födém lépéshang elleni szigetelése

5

Úsztatott padlóburkolattal, homok feltöltéses borított gerendafödémnél



Lezárva.: 2017.03.24.



1. Cement esztrich
2. Technológiai szigetelés
3. ROCKWOOL Steprock ND lépéshangszigetelő lemez
4. Faforgács-, vagy rétegelt lemez
5. Homok feltöltés
6. Rétegelt lemez betét
7. Deszka
8. Nádazás, vakolat
  
9. 30/50 lécs
10. Fa födémgerenda

A táblázatban szereplő teljesítmény adatok a segédlet kiadásának időpontjában érvényes állapotot mutatják. Mielőtt alkalmazni szeretné azokat, győződjön meg róla, hogy időközben nem jelent-e meg a termék nyilatkozatának újabb kiadású változata! Az aktuális teljesítménynyilatkozatok a [www.rockwool.hu/telesitmenynyilatkozat](http://www.rockwool.hu/telesitmenynyilatkozat) oldalról tölthetők le!

|                                               |                                                     |  |
|-----------------------------------------------|-----------------------------------------------------|--|
| Terméknév                                     | Steprock ND d=20-100mm                              |  |
| Harmonizált műszaki előírás                   | MW-EN-13162-T6-WS-WL[PI]-CS[10]20-CP4-AF21-SD10_MU1 |  |
| Hővezetési ellenállás és hővezetési tényező   | 0,037 W/mK                                          |  |
| Vastagság, tűrési osztályok                   | T6                                                  |  |
| Méretállandóság 23 °C-on, 90% páratartalommal | ≤ 1,0 %                                             |  |
| Lapsíkkal párhuzamos szakítószilárdság        | OK                                                  |  |
| Tűzvédelmi osztály                            | A1                                                  |  |
| Összenyomhatóság (CP), dL-dB vastagság        | CP4                                                 |  |
| Dinamikai merevség                            | 10 MN/m3                                            |  |
| Rövid ideig tartó vízfelvétel                 | <1kg/m2                                             |  |
| Hosszú ideig tartó vízfelvétel                | <3kg/m2                                             |  |
| Páraáteresztés                                | MU1                                                 |  |
| Áramlási ellenállás                           | 21 kPa s/m2                                         |  |
| Veszélyes anyagok                             | megfelelt                                           |  |

Követelmény érték a lakás lakószobája és másik lakás bármely helyisége között (függőlegesen) R'w+C: 51 dB L'nw : 55 dB

A szigetelési rétegrend tervezése során alkalmazandó legfontosabb szabványok és műszaki előírások:

1. MSZ 15601:2007 számú szabvány - Épületen belüli hangszigetelési követelmények
2. Az MSZ EN 832 szabványcsoporthoz készült 7/2006. (IV. 24.) TNM rendelet [módosítva: 20/2014 (III. 7.) BM rendelettel]
3. 54/2014. (XII. 5.) BM rendelet az Országos Tűzvédelmi Szabályzatról
4. MSZ EN 13162 [Hőszigetelő termékek épületekhez. Gyári készítésű ásványgyapot (MW-) termékek. Műszaki előírások.]

A bemutatott rajz a szerkezet kialakításának egy lehetséges változatát ábázolja. A tervezett szerkezetek minden esetben méretezendők, kialakításuk a vonatkozó előírásoknak és követelményeknek [tartószerkezeti, energetikai, akusztikai, stb.] megfelelő legyen!

0 10 20 30