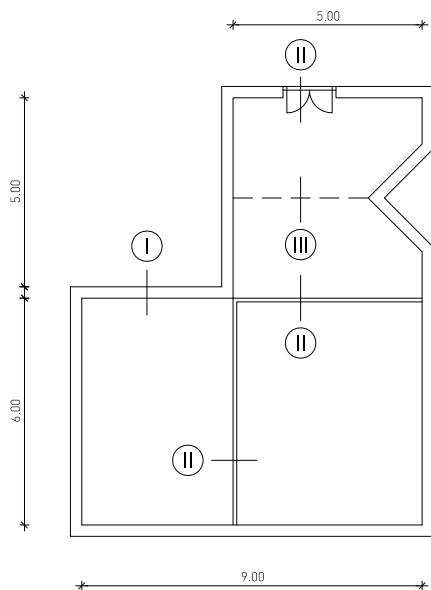
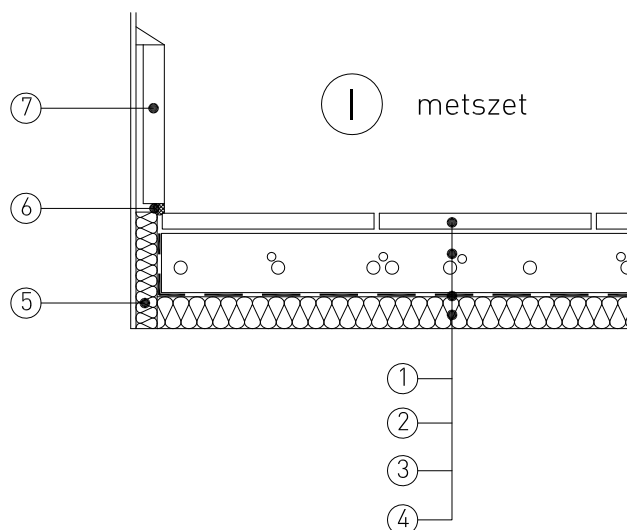


Lezárva.: 2017.03.24.



Dilatációs hézagok alaprajzi elhelyezkedése



1. Kerámia burkolat
2. Cement esztrich
3. Technológiai szigetelés
4. ROCKWOOL Steprock ND közeggyapot lemez
5. ROCKWOOL RST közetgyapot csík
6. Elasztikus fugakitöltő
7. Kerámia lábazat

A táblázatban szereplő teljesítmény adatok a segédlet kiadásának időpontjában érvényes állapotot mutatják. Mielőtt alkalmazni szeretné azokat, győződjön meg róla, hogy időközben nem jelent-e meg a termék nyilatkozatának újabb kiadású változata! Az aktuális teljesítménynyilatkozat a [www.rockwool.hu/teljesitmenynyilatkozat](http://www.rockwool.hu/teljesitmenynyilatkozat) oldalról tölthető le!

Terméknév	Steprock ND d=20-100mm	
Harmonizált műszaki előírás	MW-EN-13162-T6-WS-WL[PI]-CS[10]20-CP4-AF21-SD10_MU1	
Hővezetési ellenállás és hővezetési tényező	0,037 W/mK	
Vastagság, tűrési osztályok	T6	
Méretállandóság 23 °C-on, 90% páratartalommal	≤ 1,0 %	
Lapsíkkal párhuzamos szakítószilárdság	OK	
Tűzvédelmi osztály	A1	
Összenyomhatóság (CPI), dL-dB vastagság	CP4	
Dinamikai merevség	10 MN/m3	
Rövid ideig tartó vízfelvétel	<1kg/m2	
Hosszú ideig tartó vízfelvétel	<3kg/m2	
Páraáteresztés	MU1	
Áramlási ellenállás	21 kPa s/m2	
Veszélyes anyagok	megfelelt	

A szigetelési rétegrend tervezése során alkalmazandó legfontosabb szabványok és műszaki előírások:

1. Az MSZ EN 832 szabványcsoporthoz készült 7/2006. [V. 24.] TNM rendelet [módosítva: 20/2014 (III. 7.) BM rendelettel]
2. 54/2014. [XII. 5.] BM rendelet az Országos Tűzvédelmi Szabályzatról
3. MSZ EN 13162 IHőszigetelő termékek épületekhez. Gyári készítésű ásványgyapot (MW-) termékek. Műszaki előírások.]

0 10 20 30

A bemutatott rajz a szerkezet kialakításának egy lehetséges változatát ábázolja. A tervezett szerkezetek minden esetben méretezendők, kialakításuk a vonatkozó előírásoknak és követelményeknek [ tartószerkezeti, energetikai, akusztikai, stb.] megfelelő legyen!