

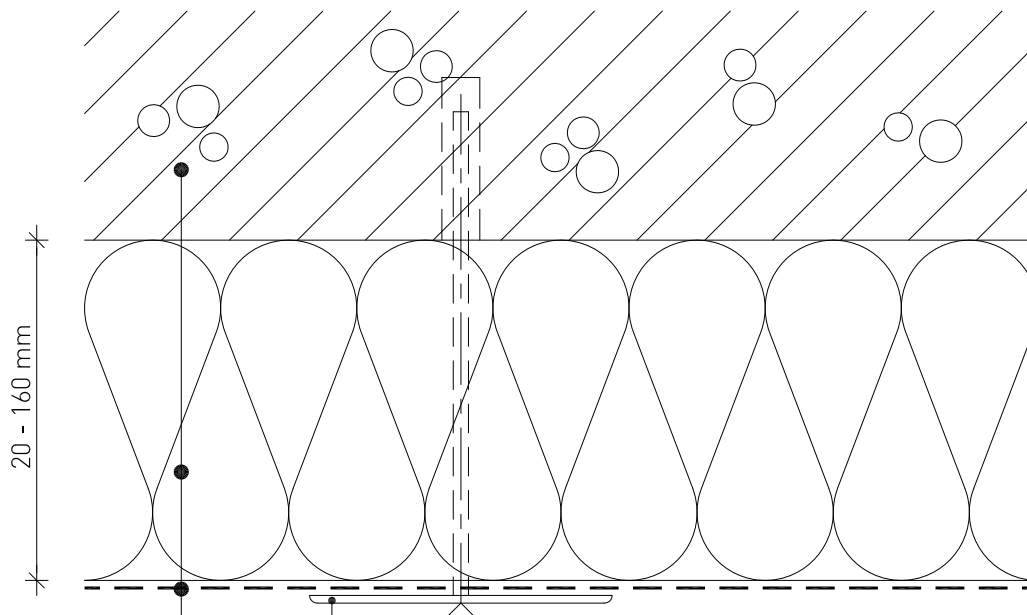
# 3.1 Közbenő födém hő- és hangszigetelése

05 Lefelé hűlő födém hőszigetelése

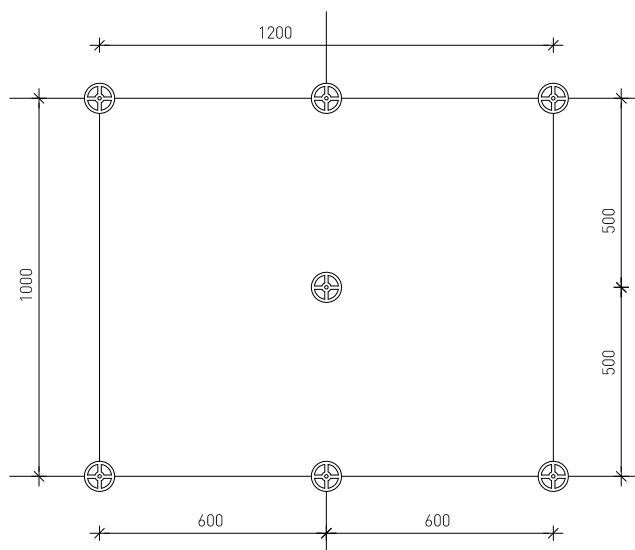
5 Födémsík alatti szigetelés üvegfátyol kasírozású lemezzel



Lezárva.: 2017.03.24.



1. Födém
2. ROCKWOOL Ceilingrock közetgyapot hőszigetelő lemez
3. Fehér üvegfátyol kasírozás a Ceilingrock lemez külső oldalán
4. Legalább 60 mm átmérőjű dübeltányér



rögzítés / lemez = 5 rögzítés / m<sup>2</sup>

\* Az alkalmazandó homlokzati hőszigetelés vastagsága hőtechnikai méretezés alapján határozandó meg

A táblázatban szereplő teljesítmény adatok a segédlet kiadásának időpontjában érvényes állapotot mutatják. Mielőtt alkalmazni szeretné azokat, győződjön meg róla, hogy időközben nem jelent-e meg a termék nyilatkozatának újabb kiadású változata! Az aktuális teljesítménynyilatkozat a [www.rockwool.hu/teljesitmenynyilatkozat](http://www.rockwool.hu/teljesitmenynyilatkozat) oldalról tölthető le!

Terméknév	Ceilingrock d=50-160mm	
Harmonizált műszaki előírás	MW EN 13162-T4-WS-WLIPI-AF5-MU1	
Hővezetési ellenállás és hővezetési tényező	0,035 W/mK	
Vastagság, tűrési osztályok	T4	
Méretállandóság 23 °C-on, 90% páratartalommal	≤ 1,0 %	
Lapsíkkal párhuzamos szakítószilárdság	OK	
Tűzvédelmi osztály	A1	
Rövid ideig tartó vízfelvétel	< 1kg/m <sup>2</sup>	
Hosszú ideig tartó vízfelvétel	< 3kg/m <sup>2</sup>	
Páraáteresztés	MU1	
Áramlási ellenállás	5 kPa s/m <sup>2</sup>	
Veszélyes anyagok	megfelelt	

Hőátbocsátási tényező (U) követelménye (Alsó zárófödém fűtetlen terek felett): 0,26W/m<sup>2</sup>K, 2020-tól: 0,22W/m<sup>2</sup>K  
 Hőátbocsátási tényező (U) követelménye (Alsó zárófödém árkád felett): 0,17W/m<sup>2</sup>K, 2020-tól: 0,14W/m<sup>2</sup>K

A szigetelési rétegrend tervezése során alkalmazandó legfontosabb szabványok és műszaki előírások:

1. Az MSZ EN 832 szabványcsoporthoz készült 7/2006. [V. 24.] TNM rendelet [módosítva: 20/2014 (III. 7.) BM rendelettel]
2. 54/2014. (XII. 5.) BM rendelet az Országos Tűzvédelmi Szabályzatról
3. MSZ EN 13162 [Hőszigetelő termékek épületekhez. Gyári készítésű ásványgyapot (MW-) termékek, Műszaki előírások.]

A bemutatott rajz a szerkezet kialakításának egy lehetséges változatát ábázolja. A tervezett szerkezetek minden esetben méretezendők, kialakításuk a vonatkozó előírásoknak és követelményeknek [tartószerkezeti, energetikai, akusztikai, stb.] megfelelő legyen!

