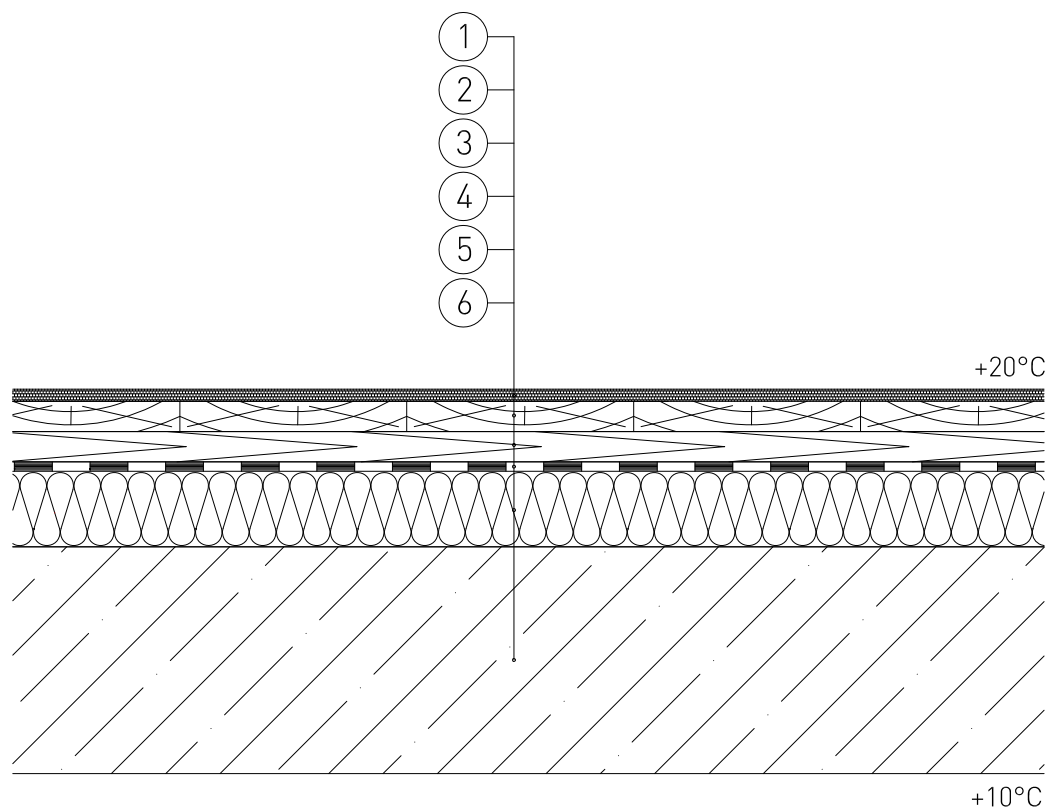


Lezárva.: 2017.03.24.



1. Szegezett vagy ragasztott parketta
2. Párnafákra szegezett vakpadló
3. Párnafa
4. Párazáró réteg, technológiai szigetelés
5. ROCKWOOL Steprock HD vagy Monrock Max E padló hőszigetelés \*
6. Vasbeton lemezfödém

\* Az alkalmazandó hőszigetelés vastagsága hőtechnikai méretezés alapján határozandó meg

A táblázatban szereplő teljesítmény adatok a segédlet kiadásának időpontjában érvényes állapotot mutatják. Mielőtt alkalmazni szeretné azokat, győződjön meg róla, hogy időközben nem jelent-e meg a termék nyilatkozatának újabb kiadású változata! Az aktuális teljesítménynyilatkozatok a [www.rockwool.hu/telesitmenyinyilatkozat](http://www.rockwool.hu/telesitmenyinyilatkozat) oldalról tölthetők le!

Terméknév	Steprock ND d=20-100mm	Monrock Max E d=50-220mm
Harmonizált műszaki előírás	MW-EN-13162-T6-WS-WL(P)-CS(10)20-CP4-AF21-SD10_MU1	MW-EN 13162-T4-DS(IT+)-DS(TH)-CS(10)40-TR10-PL(5)600-WS-WL(P)-MU1
Hővezetési ellenállás és hővezetési tényező	0,037 W/mK	0,038 W/mK
Vastagság, tűrési osztályok	T6	T4
Méretállandóság 23 °C-on, 90% páratartalommal	≤ 1,0 %	≤ 1,0 %
Lapsíkra merőleges szakítószilárdság		≥ 10 kPa
Tűzvédelmi osztály	A1	A1
Nyomófeszültség/nyomószilárdság		≥ 40 kPa
Pontszerű terhelhetőség		≥ 650 N
Ősszenyomhatóság (CPI), dL-dB vastagság	CP4	
Dinamikai merevség	10 MN/m <sup>3</sup>	
Rövid ideig tartó vízfelvétel	<1kg/m <sup>2</sup>	<1kg/m <sup>2</sup>
Hosszú ideig tartó vízfelvétel	<3kg/m <sup>2</sup>	<3kg/m <sup>2</sup>
Páraáteresztés	MU1	MU1
Áramlási ellenállás	21 kPa s/m <sup>2</sup>	
Veszélyes anyagok	megfelelt	megfelelt

Követelmény érték a lakás lakoszobája és másik lakás bármely helyisége között (függőlegesen) R<sub>w</sub>+C: 51 dB L<sub>nw</sub>: 55 dB  
Hőátbocsátási tényező (U) követelménye (Alsó zárófödém fűtetlen terek felett): 0,26W/m<sup>2</sup>K, 2020-tól: 0,22W/m<sup>2</sup>K

A szigetelési rétegrend tervezése során alkalmazandó legfontosabb szabványok és műszaki előírások:

1. MSZ 15601:2007 számú szabvány - Épületen belüli hangszigetelési követelmények
2. Az MSZ EN 832 szabványcsoporthoz készült 7/2006. (IV. 24.) TNM rendelet (módosítva: 20/2014 (III. 7.) BM rendelettel)
3. 54/2014. (XII. 5.) BM rendelet az Országos Tűzvédelmi Szabályzatról
4. MSZ EN 13162 (Hőszigetelő termékek épületekhez, Gyári készítésű ásványgyapot (MW-) termékek, Műszaki előírások.)

A bemutatott rajz a szerkezet kialakításának egy lehetséges változatát ábrázolja. A tervezett szerkezetek minden esetben méretezendők, kialakításuk a vonatkozó előírásoknak és követelményeknek (tartószerkezeti, energetikai, akusztikai, stb.) megfelelő legyen!

0 5 10 15

