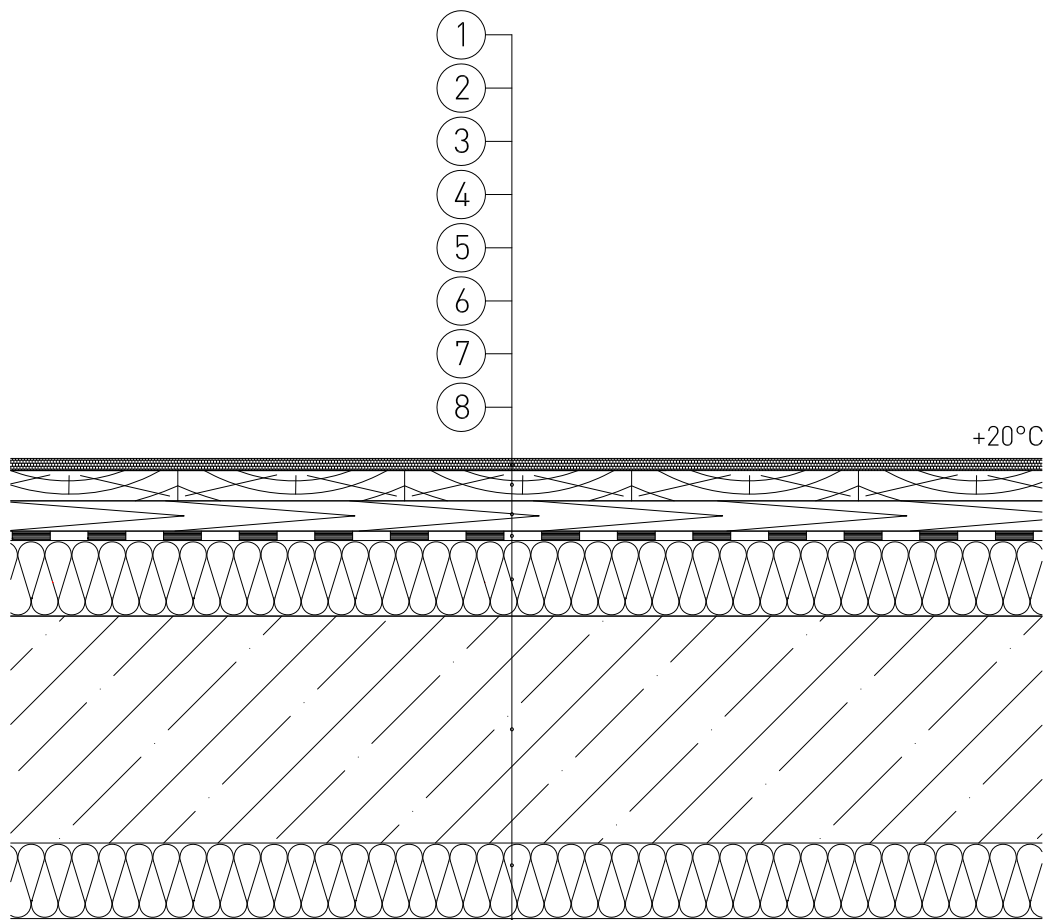


Lezárva.: 2017.03.24.



1. Szegeztet vagy ragasztott parketta +10°C
2. Párnafákra szegeztet vakpadló
3. Párnafa
4. Párazáró réteg, technológiai szigetelés
5. ROCKWOOL Steprock HD vagy Monrock Max E padló hőszigetelés\*
6. Vasbeton lemezfödém
7. ROCKWOOL Ceilingrock hőszigetelés\*
8. Fehér üvegfátyol kasírozás a Ceilingrock lemez külső felületén + festés

\* Az alkalmazandó hőszigetelés vastagsága hőtechnikai méretezés alapján határozandó meg

A táblázatban szereplő teljesítmény adatok a segédlet kiadásának időpontjában érvényes állapotot mutatják. Mielőtt alkalmazni szeretné azokat, győződjön meg róla, hogy időközben nem jelent-e meg a termék nyilatkozatának újabb kiadású változata! Az aktuális teljesítménynyilatkozatok a [www.rockwool.hu/teljesitmenynyilatkozat](http://www.rockwool.hu/teljesitmenynyilatkozat) oldalról tölthetők le!

Terméknév	Steprock ND d=20-100mm	Monrock Max E d=50-220mm	Ceilingrock d=50-160mm
Harmonizált műszaki előírás	MW-EN-13162-T6-W5-WL[PI]-CS(10)20-CP4-AF21-SD10_MU1	MW-EN 13162-T4-DS(70,-)-DS(70,90)-CS(10)40-TR10-PL(5)650-WS-WL[PI]-MU1	MW EN 13162-T4-W5-WL[PI]-AF5-MU1
Hővezetési ellenállás és hővezetési tényező	0,037 W/mK	0,038 W/mK	0,035 W/mK
Vastagság, tűrési osztályok	T6	T4	T4
Méretállandóság 23 °C-on, 90% páratartalommal	≤ 1,0 %	≤ 1,0 %	≤ 1,0 %
Lapsíkra merőleges szakítószilárdság		> 10 kPa	
Tűzvédelmi osztály	A1		A1
Nyomófeszültség/nyomószilárdság		> 40 kPa	
Pontszerű terhelhetőség		> 600 N	
Összenyomhatóság [CPI], dL-dB vastagság	CP4		
Dinamikai merevség	10 MN/m3		
Rövid ideig tartó vízfelvétel	<1kg/m2	<1kg/m2	<1kg/m2
Hosszú ideig tartó vízfelvétel	<3kg/m2	<3kg/m2	<3kg/m2
Páraáteresztés	MU1	MU1	MU1
Áramlási ellenállás	21 kPa s/m2		5 kPa s/m2
Veszélyes anyagok	megfelelt	megfelelt	megfelelt

Követelmény érték a lakás lakószobája és másik lakás bármely helyisége között (függőlegesen) R<sub>w</sub>+C: 51 dB L<sub>nw</sub>: 55 dB  
Hőátbocsátási tényező (U) követelménye (Alsó zárófödém fűtetlen terek felett): 0,26W/m2K, 2020-tól: 0,22W/m2K

A szigetelési rétegrend tervezése során alkalmazandó legfontosabb szabványok és műszaki előírások:

1. MSZ 15601:2007 számú szabvány - Épületen belüli hangszigetelési követelmények
2. Az MSZ EN 832 szabványcsoporthoz készült 7/2006. (IV. 24.) TNM rendelet (módosítva: 20/2014 (III. 7.) BM rendelettel)
3. 54/2014. (XII. 5.) BM rendelet az Országos Tűzvédelmi Szabályzatról
4. MSZ EN 13162 (Hőszigetelő termékek épületekhez, Gyári készítésű ásványgyapot (MW-) termékek, Műszaki előírások.)

A bemutatott rajz a szerkezet kialakításának egy lehetséges változatát ábrázolja. A tervezett szerkezetek minden esetben méretezendők, kialakításuk a vonatkozó előírásoknak és követelményeknek (tartószerkezeti, energetikai, akusztikai, stb.) megfelelő legyen!

0 5 10 15