

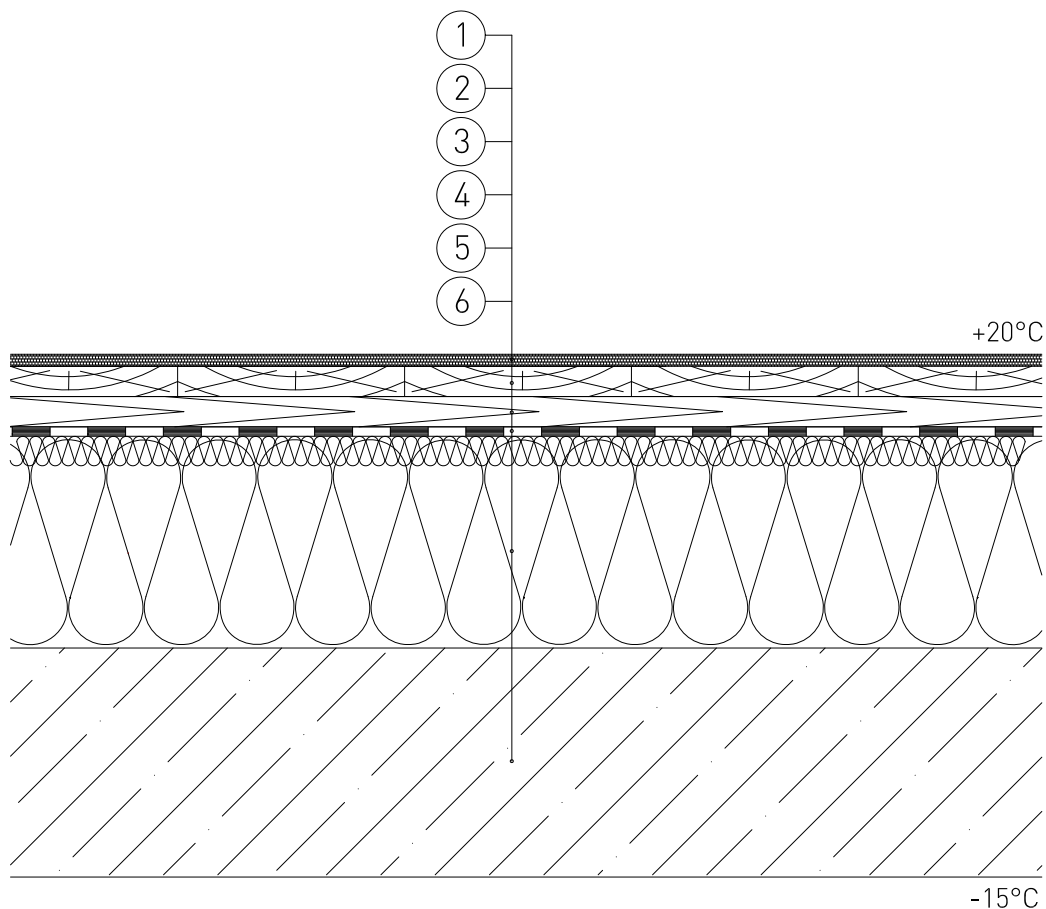
3.2 Közbenő födém szárazpadló burkolattal

01 Közbenő betonfödém szárazpadló burkolattal

4 Alulról hűlő árkád födém esetén



Lezárva.: 2017.03.24.



1. Szegezett vagy ragasztott parketta
2. Párnafákra szegezett vakpadló
3. Párnafa
4. Párazáró réteg, technológiai szigetelés
5. ROCKWOOL Monrock Max E padló hőszigetelés *
6. Vasbeton lemezfödém

* Az alkalmazandó hőszigetelés vastagsága hőtechnikai méretezés alapján határozandó meg

A táblázatban szereplő teljesítmény adatok a segédlet kiadásának időpontjában érvényes állapotot mutatják. Mielőtt alkalmazni szeretné azokat, győződjön meg róla, hogy időközben nem jelent-e meg a termék nyilatkozatának újabb kiadási változata! Az aktuális teljesítménynyilatkozatok a www.rockwool.hu/tejesitmenynyilatkozat oldalról tölthetők le!

Terméknév	Monrock Max E d=50-220mm
Harmonizált műszaki előírás	MW-EN 13162-T4-DS(70,-)-DS(70,90)-CS(10)40-TR10-PL[S]650-WS-WL(IP)-MU1
Hővezetési ellenállás és hővezetési tényező	0,038 W/mK
Vastagság, tűrési osztályok	T4
Méretállandóság 23 °C-on, 90% páratartalommal	≤ 1,0 %
Lapsíkra merőleges szakítószilárdság	> 10 kPa
Tűzvédelmi osztály	A1
Nyomófeszültség/nyomószilárdság	> 40 kPa
Pontszerű terhelhetőség	> 600 N
Rövid idejű tartó vízfelvétel	<1kg/m ²
Hosszú idejű tartó vízfelvétel	<3kg/m ²
Páraáteresztés	MU1
Veszélyes anyagok	megfelelt

Hőátbocsátási tényező (U) követelménye (Alsó zárófödém árkád felett): 0,17W/m²K, 2020-tól: 0,14W/m²K

A szigetelési rétegrend tervezése során alkalmazandó legfontosabb szabványok és műszaki előírások:

1. Az MSZ EN 832 szabványcsoporthoz készült 7/2006. (IV. 24.) TNM rendelet (módosítva: 20/2014 (III. 7.) BM rendelettel)
2. 54/2014. (XII. 5.) BM rendelet az Országos Tűzvédelmi Szabályzatról
3. MSZ EN 13162 [Hőszigetelő termékek épületekhez, Gyári készítésű ásványgyapot (MW-) termékek, Műszaki előírások.]

0 5 10 15

A bemutatott rajz a szerkezet kialakításának egy lehetséges változatát ábázolja. A tervezett szerkezetek minden esetben méretezendők, kialakításuk a vonatkozó előírásoknak és követelményeknek (tartószerkezeti, energetikai, akusztikai, stb.) megfelelő legyen!

ROCKWOOL Hungary Kft.

Iroda: 06-1-225-2400 • E-mail: info@rockwool.hu • Web: www.rockwool.hu