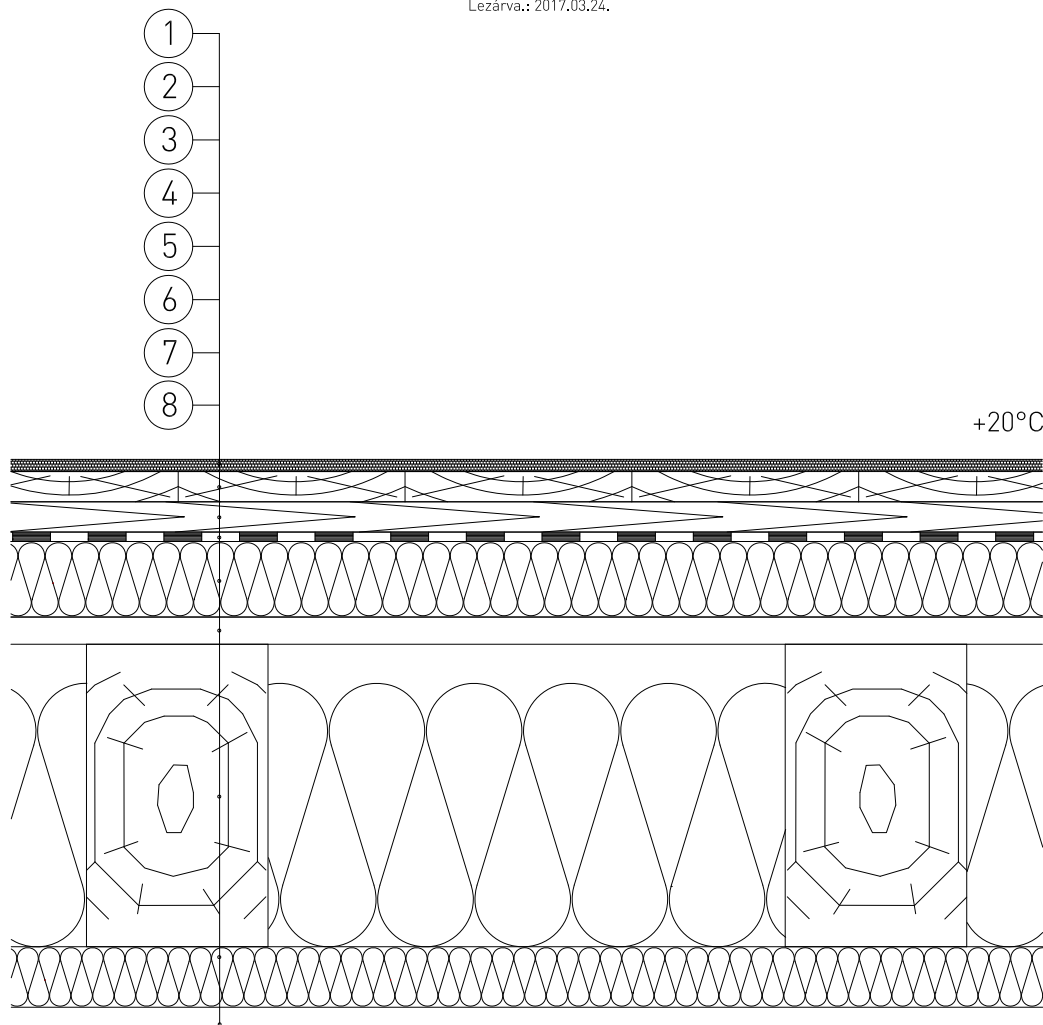


Lezárva: 2017.03.24.



1. Szerelt, vagy ragasztott melegpadló burkolat +10°C
2. Párnafa+padlóburkolat deszka aljzata
3. Párazáró réteg, technológiai szigetelés
4. ROCKWOOL Steprock HD padló hőszigetelés \*
5. Felső deszka borítás
6. Fa födémgerenda ( a köztes tér Multirock hőszigeteléssel kitöltve \*)
7. ROCKWOOL Airrock LD, ND, HD hőszigetelés lécváz között \*
8. Alsó födémburkolat

\* Az alkalmazandó hőszigetelés vastagsága hőtechnikai méretezés alapján határozandó meg

A táblázatban szereplő teljesítmény adatok a segédlet kiadásának időpontjában érvényes állapotot mutatják. Mielőtt alkalmazni szeretné azokat, győződjön meg róla, hogy időközben nem jelent-e meg a termék nyilatkozatának újabb kiadási változata! Az aktuális teljesítménynyilatkozat a [www.rockwool.hu/teljesitmenynyilatkozat](http://www.rockwool.hu/teljesitmenynyilatkozat) oldalról tölthetők le!

Terméknév	Steprock HD d=20-100mm	Airrock LD d=30-220mm	Airrock ND d=30-220mm	Airrock HD d=30-220mm
Harmonizált műszaki előírás	MW-EN 13162- T7-CS(10)30-CP2-AF21-WS-WL(P)-SD15-MU1	MW EN 13162-T4-WS-WL(P)-AF6-MU1	MW-EN-13162-T4-DS(70,90)-WS-WL(P)-AF12-MU1	MW EN 13162-T4-WS-WL(P)-AF5-MU1
Hővezetési ellenállás és hővezetési tényező	0,037 W/mK	0,037 W/mK	0,035 W/mK	0,035 W/mK
Vastagság, tűrési osztályok	T6	T4	T4	T4
Méretállandóság 23 °C-on, 90% páratartalommal	≤ 1,0 %	≤ 1,0 %	≤ 1,0 %	≤ 1,0 %
Lapsíkkal párhuzamos szakítószilárdság	OK	OK	OK	OK
Tűzvédelmi osztály	A1	A1	A1	A1
Összenyomhatóság (CP), dL-dB vastagság	CP2			
Dinamikai merevség	15 MN/m3			
Rövid idejű tartó vízfelvétel	<1kg/m2	<1kg/m2	<1kg/m2	<1kg/m2
Hosszú idejű tartó vízfelvétel	<3kg/m2	<3kg/m2	<3kg/m2	<3kg/m2
Páraáteresztés	MU1	MU1	MU1	MU1
Áramlási ellenállás	≥1 kPa s/m2	≥ kPa s/m2	12 kPa s/m2	5 kPa s/m2
Veszélyes anyagok	megfelelt	megfelelt	megfelelt	megfelelt

Követelmény érték a lakás lakoszobája és másik lakás bármely helyisége között (függőlegesen)  $R'_{w+C}: 51 \text{ dB}$   $L'_{nw}: 55 \text{ dB}$   
Hőátbocsátási tényező (U) követelménye (Alsó zárófödém fűtetlen terek felett): 0,26W/m2K, 2020-tól: 0,22W/m2K

A szigetelési rétegrend tervezése során alkalmazandó legfontosabb szabványok és műszaki előírások:

1. MSZ 15601:2007 számú szabvány - Épületen belüli hangszigetelési követelmények
2. Az MSZ EN 832 szabványcsoporthoz készült 7/2006. [V. 24.] TNM rendelet (módosítva: 20/2014 (III. 7.) BM rendelettel)
3. 54/2014. [XII. 5.] BM rendelet az Országos Tűzvédelmi Szabályzatról
4. MSZ EN 13162 [Hőszigetelő termékek épületekhez. Gyári készítésű ásványgyapot (MW-) termékek. Műszaki előírások.]

0 10 20 30

A bemutatott rajz a szerkezet kialakításának egy lehetséges változatát ábázolja. A tervezett szerkezetek minden esetben méretezendők, kialakításuk a vonatkozó előírásoknak és követelményeknek ( tartószerkezeti, energetikai, akusztikai, stb.) megfelelő legyen!