

1.3 Magastető hőszigetelése - szarufák felett

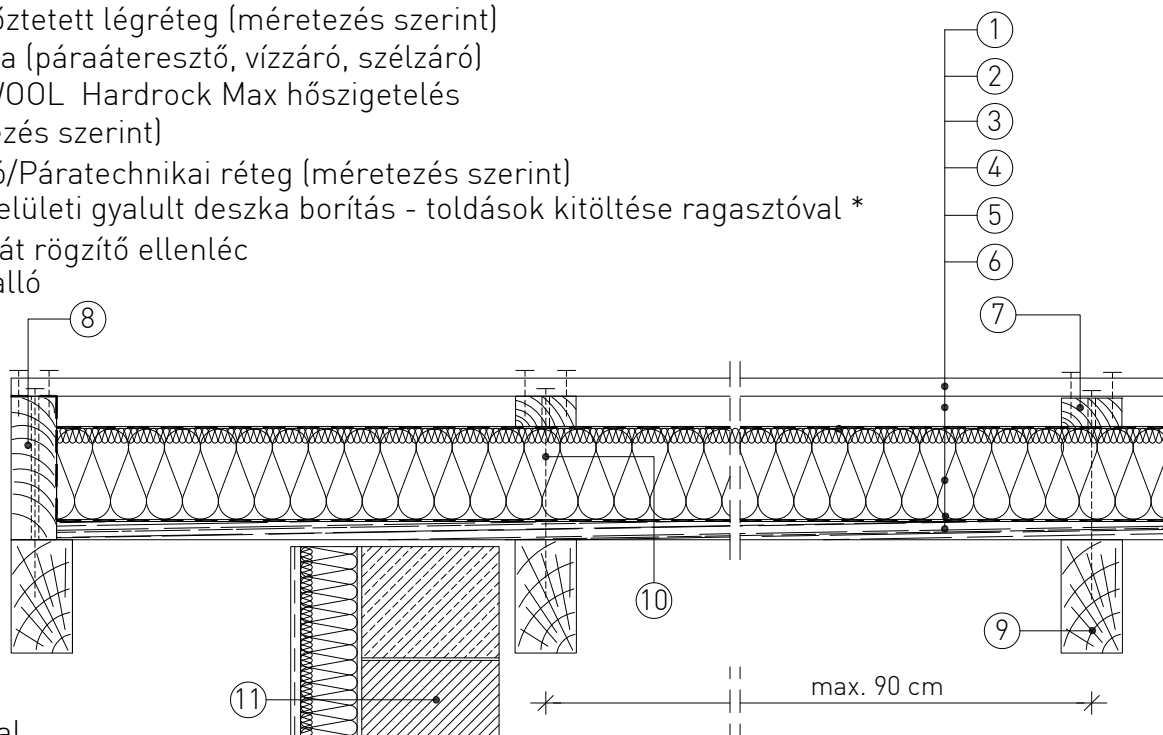
02 Hőszigetelés megtámasztása a tető esésvonalára merőleges támszelemmel

7 A lécek rögzítése az ellenléc-alátétekhez [C-C metszet]

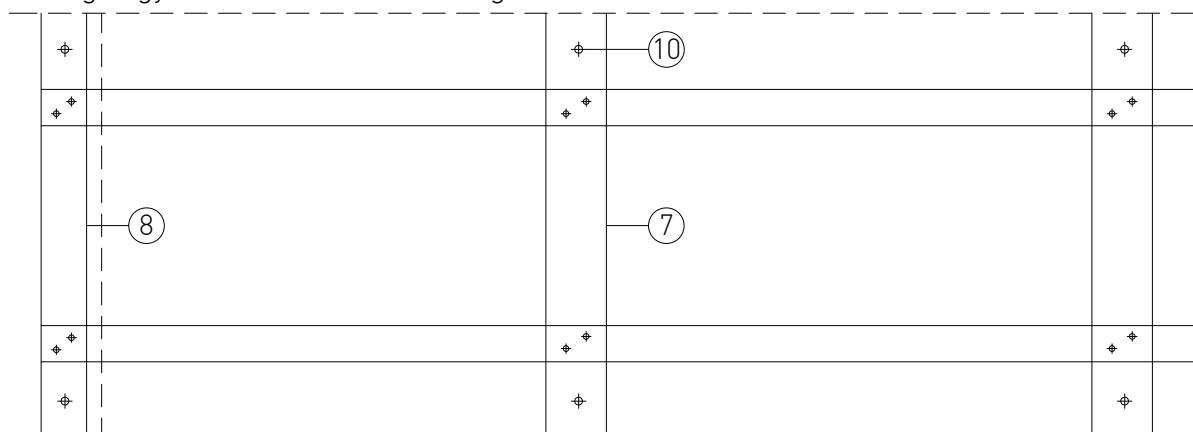


Lezárva.: 2019.03.14.

1. Tetőléc
2. Átszellőztetett légréteg (méretezés szerint)
3. Tetőfólia (páraáteresztő, vízzáró, szélzáró)
4. ROCKWOOL Hardrock Max hőszigetelés (méretezés szerint)
5. Légzáró/Páratechnikai réteg (méretezés szerint)
6. Teljes felületi gyalult deszka borítás - toldások kitöltése ragasztóval *
7. Tetőfóliát rögzítő ellenléc
8. Orompalló
9. Szarufa



11. Oromfal
10. Csavarszeg vagy hosszúszerű csavar rögzítés (méretezés szerint)



* A látszó faszerkezetekkel kialakított tetőtereket a szerkezeti tűzvédelem elveit figyelembe véve, a fennálló tűzrendészeti szabályok szerint kell minden esetben megtervezni és méretezni! A belső burkolat nincs minősítve (deszka, lambéria), felületfolytonos kialakítás esetén sem biztosítja a tartószerkezet tűzvédelmét. EuroCode 5 szerint a tartószerkezetet méretezni kell tüzezetre, mivel az védelem nélkül helyezkedik a belső térben. A deszka, vagy lambéria borítás helyett, vagy mögött tűzgátló réteg elhelyezése javasolt, lehetőség szerint installációs réteg közbeiktatásával.

A táblázatban szereplő teljesítmény adatok a segédlet kiadásának időpontjában érvényes állapotot mutatják. Mielőtt alkalmazni szeretné azokat, győződjön meg róla, hogy időközben nem jelent-e meg a termék nyilatkozatának újabb kiadású változata! Az aktuális teljesítménynyilatkozat a www.rockwool.hu/teljesitmenynyilatkozat oldalról tölthető le!

Terméknév	Hardrock Max d=50-160mm	
Harmonizált műszaki előírás	MW-EN 13162-T4-DS(70,-)-DS(70,90)-CS(10)70-TR10-PL(5)800-WS-WL(IP)-MU1	
Hővezetési tényező	0,040 W/mK	
Vastagság, tűrési osztályok	T4	
Méretállandóság 23 °C-on, 90% páratartalommal	≤ 1,0 %	
Tűzvédelmi osztály	A1	
Nyomófeszültség/nyomószilárdság	≥ 70 kPa	
Pontszerű terhelhetőség	≥ 800 N	
Rövid ideig tartó vízfelvétel	<1kg/m ²	
Hosszú ideig tartó vízfelvétel	<3kg/m ²	
Páraáteresztés	MU1	
Lapsíkra merőleges szakítószilárdság	≥ 10 kPa	
Veszélyes anyagok	megfelelt	

Hőátbocsátási tényező (U) követelménye [Fűtött tetőterek határoló szerkezetei]: 0,17W/m²K, 2020-tól: 0,14 W/m²K

A szigetelési rétegrend tervezése során alkalmazandó legfontosabb szabványok és műszaki előírások:

1. Az MSZ EN 832 szabványcsoporthoz készült 7/2006. (IV. 24.) TNM rendelet [módosítva: 20/2014 (III. 7.) BM rendelettel]
2. 54/2014. (XII. 5.) BM rendelet az Országos Tűzvédelmi Szabályzatról
3. MSZ EN 13162 [Hőszigetelő termékek épületekhez. Gyári készítésű ásványgyapot (MW-) termékek. Műszaki előírások.]
4. ÉMSZ - Alátétléc- és kivitelezési irányelvei [2006]

A bemutatott rajz a szerkezet kialakításának egy lehetséges változatát ábrázolja. A tervezett szerkezetek minden esetben méretezendők, kialakításuk a vonatkozó előírásoknak és követelményeknek (tartószerkezeti, energetikai, akusztikai, stb.) megfelelő legyen!

0 10 20 30 40

ROCKWOOL Hungary Kft.

Iroda: 06-1-225-2400 • E-mail: info@rockwool.hu • Web: www.rockwool.hu