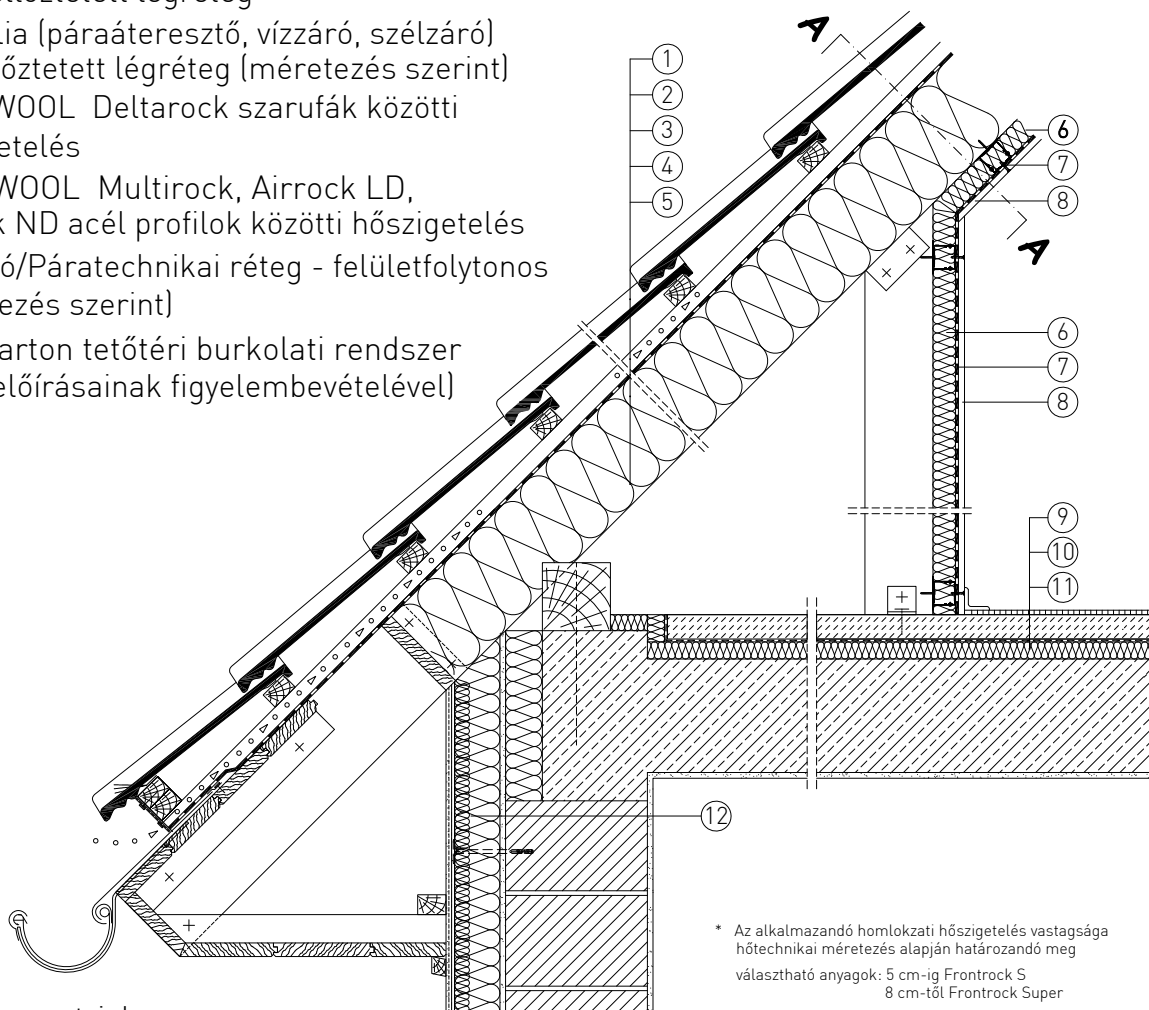


1. Kiselemes tetőfedés
2. Tetőléc + Tetőfóliát rögzítő ellenléc + átszellőztetett légréteg
3. Tetőfólia (páraáteresztő, vízzáró, szélzáró)
4. Kiszellőztetett légréteg (méretezés szerint)
5. ROCKWOOL Deltarock szarufák közötti hőszigetelés
6. ROCKWOOL Multirock, Airrock LD, Airrock ND acél profilok közötti hőszigetelés
7. Légzáró/Páratechnikai réteg - felületfolytonos (méretezés szerint)
8. Gipszkarton tetőtéri burkolati rendszer (OTSZ előírásainak figyelembevételével)



9. Nedves esztrich
10. Technológiai szigetelés
11. ROCKWOOL Steprock ND lépéshang szigetelés
12. Homlokzati hőszigetelő rendszer \*

A táblázatban szereplő teljesítmény adatok a segédlet kiadásának időpontjában érvényes állapotot mutatják. Mielőtt alkalmazni szeretné azokat, győződjön meg róla, hogy időközben nem jelent-e meg a termék nyilatkozatának újabb kiadású változata! Az aktuális teljesítménynyilatkozat a [www.rockwool.hu/telesitmenyinyilatkozat](http://www.rockwool.hu/telesitmenyinyilatkozat) oldalról tölthető le!

Terméknév	Deltarock d=100-220mm	Multirock d=40-220mm	Airrock LD d=40-220mm	Airrock ND d=30-220mm
Harmonizált műszaki előírás	MW EN 13162-T3-AF6- MU1	MW EN 13162-T3-WS-WL(P)-AF6-MU1	MW-EN-13162-T4-WS-WL(P)-AF6-MU1	MW-EN-13162-T4-DS(70,90)-WS-WL(P)-AF12-MU1
Hővezetési ellenállás és hővezetési tényező	0,037 W/mK	0,039 W/mK	0,037 W/mK	0,035 W/mK
Vastagság, tűrési osztályok	T3	T3	T4	T4
Méretállandóság 23 °C-on, 90% páratartalommal	≤ 1,0 %	≤ 1,0 %	≤ 1,0 %	≤ 1,0 %
Lapsíkkal párhuzamos szakítószilárdság	OK	OK	OK	OK
Tűzvédelmi osztály	A1	A1	A1	A1
Nyomófeszültség/nyomószilárdság				
Pontszerű terhelhetőség				
Rövid ideig tartó vízfelvétel	<1kg/m <sup>2</sup>	<1kg/m <sup>2</sup>	<1kg/m <sup>2</sup>	<1kg/m <sup>2</sup>
Hosszú ideig tartó vízfelvétel	<3kg/m <sup>2</sup>	<3kg/m <sup>2</sup>	<3kg/m <sup>2</sup>	<3kg/m <sup>2</sup>
Páraáteresztés	MU1	MU1	MU1	MU1
Áramlási ellenállás	6 kPa s/m <sup>2</sup>	megfelelt	6 kPa s/m <sup>2</sup>	12 kPa s/m <sup>2</sup>
Veszélyes anyagok	megfelelt	megfelelt	megfelelt	megfelelt

Hőátbocsátási tényező (U) követelménye (Fűtött tetőtérrel határoló szerkezetek): 0,17W/m<sup>2</sup>K, 2020-tól: 0,14 W/m<sup>2</sup>K

A szigetelési rétegrend tervezése során alkalmazandó legfontosabb szabványok és műszaki előírások:

1. Az MSZ EN 832 szabványcsoporthoz készült 7/2006. (V. 24.) TNM rendelet (módosítva: 20/2014 (III. 7.) BM rendelettel)
2. 54/2014. (XII. 5.) BM rendelet az Országos Tűzvédelmi Szabályzatról
3. MSZ EN 13162 (Hőszigetelő termékek épületekhez. Gyári készítésű ásványgyapot (MW-) termékek. Műszaki előírások.)
4. ÉMSZ - Alátétthéjazatok tervezési és kivitelezési irányelvei [2006]

A bemutatott rajz a szerkezet kialakításának egy lehetséges változatát ábázolja. A tervezett szerkezetek minden esetben méretezendők, kialakításuk a vonatkozó előírásoknak és követelményeknek ( tartószerkezeti, energetikai, akusztikai, stb.) megfelelő legyen!

0 10 20 30 40