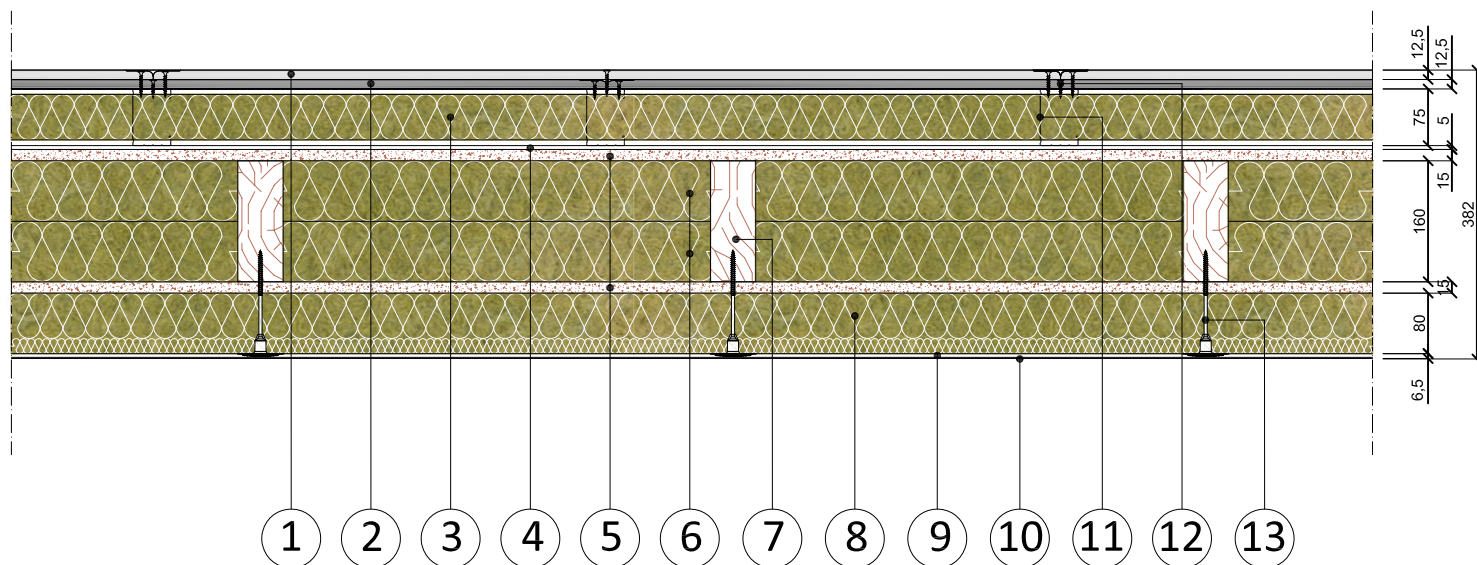


Cappotto REDArt su supporto in legno timber frame $R_w=66,5$ dB sp. 382 mm

$R_w (C, C_{tr}) = 66,5 (-5, -12)$ dB



N.	Descrizione	Description
1	Lastra in gesso rivestito BA13, sp. 12,5 mm	Plasterboard layer BA13, th. 12,5 mm
2	Lastra in gessofibra FERMACELL BA13, sp. 12,5 mm	Fermacell gypsum plasterboard BA13, th. 12,5 mm
3	Lana di roccia ROCKWOOL Acoustic 225 Plus, sp. 60 mm	ROCKWOOL Acoustic 225 Plus stonewool panel, th. 60 mm
4	Intercapedine d'aria, sp. 5 mm	Air gap, th. 5 mm
5	Pannelli in OSB, sp. 15 mm	OSB panel, th. 15 mm
6	Pannelli in lana di roccia ROCKWOOL Timberock, sp. 80 mm	ROCKWOOL Timberock stonewool panel, th. 80 mm
7	Montanti in legno d'abete, dim. 160 x 80 mm	Timber studs, 160x80 mm
8	Pannelli ROCKWOOL Frontrock Max Plus, sp. 80 mm	ROCKWOOL Frontrock Max Plus stonewool panel, th. 80 mm
9	Rasante ROCKWOOL REDArt armato con rete, sp. 5 mm	ROCKWOOL REDArt base coat with reinforcing mesh, th. 5mm
10	Finitura Siliconica ROCKWOOL REDArt, sp. 1,5 mm	ROCKWOOL REDArt Silicone Top coat, th. 1,5 mm
11	Montante a C in acciaio zincato 50x75x0,6 mm	Galvanized steel C studs 50x70x0,6 mm
12	Viti fosfatate autofilettanti	Self tapping screws
13	Tassello REDArt per legno STR H per fissaggio isolante	REDArt screw fasteners STR H for wooden support

Riferimento:

WOODETICS001

Numero certificato:

118-2016-IAP