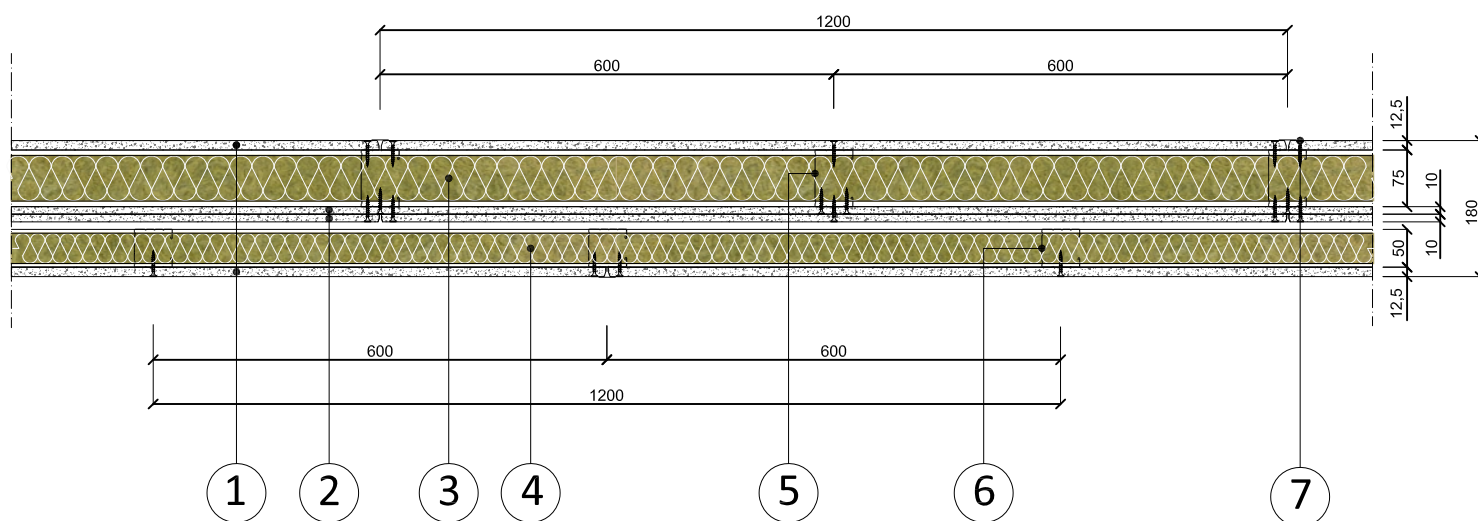


Parete leggera doppia orditura $R_w=65$ dB sp. 180mm

$R_w (C, C_{tr}) = 65(-5, -13)$ dB



N.	Descrizione
1	Lastra in gessofibra Fermacell, sp. 12,5 mm
2	Lastra in gessofibra Fermacell, sp. 10 mm
3	Materiale isolante in lana di roccia ROCKWOOL Pannello 226, sp. 60 mm
4	Materiale isolante in lana di roccia ROCKWOOL Pannello 211, sp. 40 mm
5	Montanti in acciaio a C dimensioni 50 x 74 x 47 mm, sp. 0.6 mm ad interasse 600 mm
6	Montanti in acciaio a C dimensioni 50 x 49 x 47 mm, sp. 0.6 mm ad interasse 600 mm
7	Viti fosfatate autofilettanti