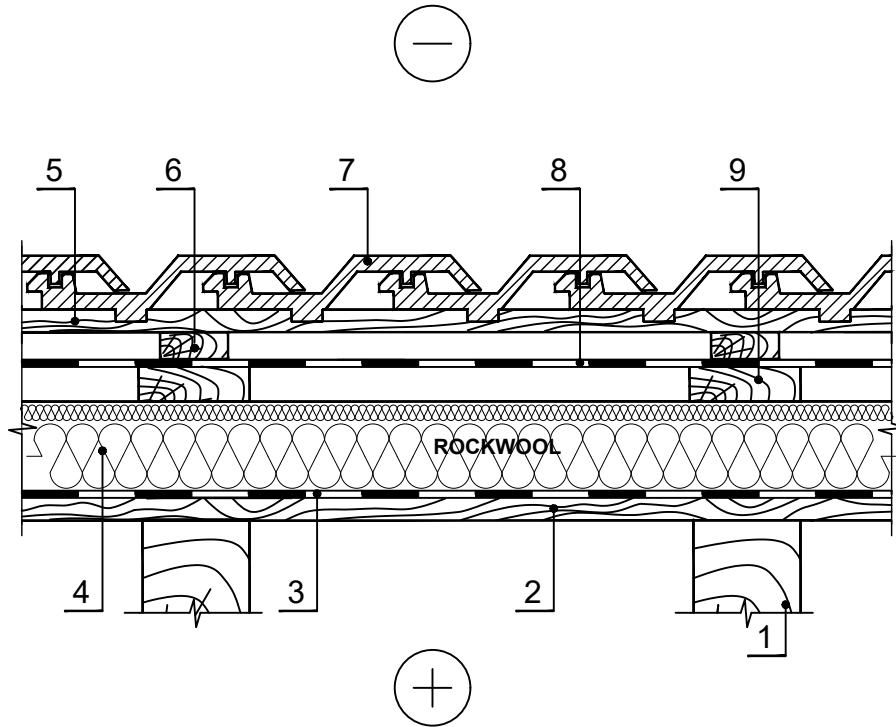


ŠS.6.4.2. Vėdinamas šlaitinis stogas su šiltinimo sluoksniu virš gegnių (naudojant apkrovas laikančias izoliacines plokštes)



PASTABOS: Garo izoliaciją rekomenduojama įrengti iš bituminės stogo dangos. Išilginiai grebėstai tvirtinami medvaržčiais prie gegnių.

1 Gegnė – mediena 700 kg/m³

8 Difuzinė arba antikondensacinė plėvelė

2 Ištininis paklotas (lentos, OSB plokštės)

9 Išilginis grebėstas – mediena 700 kg/m³

3 Garo izoliacija

4 Termoizoliacija – 0,040 / 0,038 W/mK,
ROCKWOOL HARDROCK MAX / MONROCK MAX E

5 Grebėstas – mediena 700 kg/m³

6 Papildomas tašas (gegnės pakalimas oro tarpui) –
mediena 700 kg/m³

7 Stogo danga (čerpės)