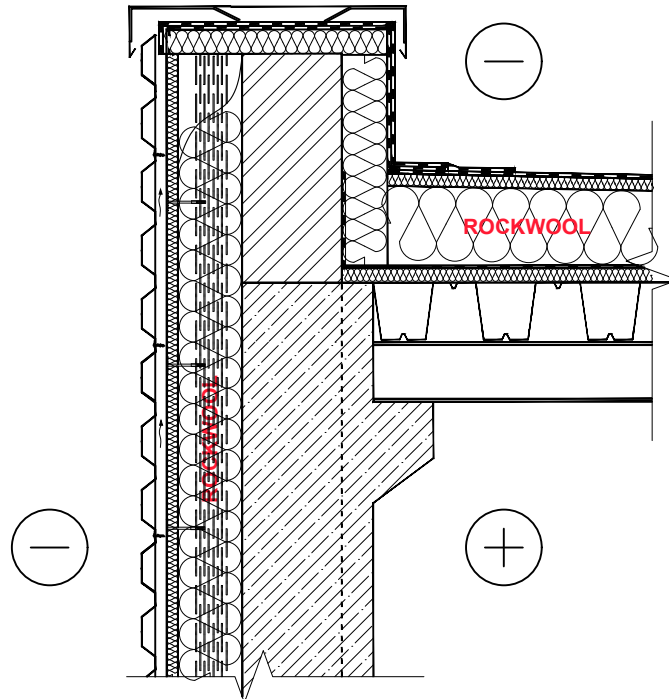


4.3.8. Nevėdinamo plokščio stogo ant profiliuotos skardos pakloto ir vėdinamos karkasinės sienos su karkasu iš termoprofilio ir profiliuotos skardos apdaila sujungimo detalė



PASTABA: konstrukcijos eksplikaciją žiūrėti 1.3.3. ir 2.3.4. brėžiniuose; laikančioji stogo konstrukcija – profiliuotos skardos paklotos.

A energinio naudingumo klasės pramoninio pastato ilginių šiluminių tiltelių vertės  $\Psi$  (W/(m·K)) tarp sienos ir stogo

Laikančioji sienos konstrukcija	Konstrukcijos storis	Energinio naudingumo klasė A		
		Siena	Stogas	Ilginio šiluminio tiltelio šilumos perdavimo koeficientas, $\Psi$ (W/mK)
		$U=0,22$ (W/m <sup>2</sup> K)	$U=0,19$ (W/m <sup>2</sup> K)	
		Šilumos izoliacijos SUPERROCK / SUPERROCK PREMIUM / ROCKTON PREMIUM storis	Šilumos izoliacijos MONROCK MAX E storis	
Mūras – 1400 kg/m <sup>3</sup> , Skylėtų keraminių plytų	250 mm	140 mm	180 mm	0,10
Mūras – 750 kg/m <sup>3</sup> , Tuščiavidurių keraminių blokelių	175 mm	120 mm		0,03
Mūras – 500 kg/m <sup>3</sup> , Keramzitbetonis su keramzito smėliu	200 mm	120 mm		0,08
Mūras – 400 kg/m <sup>3</sup> , Akytas betonas	200 mm	80 mm		0,16
Mūras, Skylėtų silikatinių plytų	180 mm	160 mm		0,06
Mūras, Betono blokelių (Betonas)	190 mm	160 mm		0,09

4.3.8. Nevėdinamo plokščio stogo ant profiliuotos skardos pakloto ir vėdinamos karkasinės sienos su karkasu iš termoprofilio ir profiliuotos skardos apdaila sujungimo detalė

A+ energinio naudingumo klasės pramoninio pastato ilginių šiluminių tiltelių vertės  $\Psi$  (W/(m·K)) tarp sienos ir stogo

Laikančioji sienos konstrukcija	Konstrukcijos storis	Energinio naudingumo klasė A+		
		Siena	Stogas	Ilginio šiluminio tiltelio šilumos perdavimo koeficientas, $\Psi$ (W/mK)
		U=0,19 (W/m <sup>2</sup> K)	U=0,17 (W/m <sup>2</sup> K)	
		Šilumos izoliacijos SUPERROCK / SUPERROCK PREMIUM / ROCKTON PREMIUM storis	Šilumos izoliacijos MONROCK MAX E storis	
Mūras - 1400 kg/m <sup>3</sup> , Skylėtų keraminių plytų	250 mm	200 mm	210 mm	0,10
Mūras - 750 kg/m <sup>3</sup> , Tuščiavidurių keraminių blokelių	175 mm	170 mm		0,01
Mūras - 500 kg/m <sup>3</sup> , Keramzitbetonis su keramzito smėliu	200 mm	170 mm		0,03
Mūras - 400 kg/m <sup>3</sup> , Akytas betonas	200 mm	120 mm		0,09
Mūras, Skylėtų silikatinių plytų	180 mm	210 mm		0,05
Mūras, Betono blokelių (Betonas)	190 mm	210 mm		0,08

A++ energinio naudingumo klasės pramoninio pastato ilginių šiluminių tiltelių vertės  $\Psi$  (W/(m·K)) tarp sienos ir stogo

Laikančioji sienos konstrukcija	Konstrukcijos storis	Energinio naudingumo klasė A++		
		Siena	Stogas	Ilginio šiluminio tiltelio šilumos perdavimo koeficientas, $\Psi$ (W/mK)
		U=0,17 (W/m <sup>2</sup> K)	U=0,15 (W/m <sup>2</sup> K)	
		Šilumos izoliacijos SUPERROCK / SUPERROCK PREMIUM / ROCKTON PREMIUM storis	Šilumos izoliacijos MONROCK MAX E storis	
Mūras - 1400 kg/m <sup>3</sup> , Skylėtų keraminių plytų	250 mm	250 mm	240 mm	0,08
Mūras - 750 kg/m <sup>3</sup> , Tuščiavidurių keraminių blokelių	175 mm	230 mm		0,01
Mūras - 500 kg/m <sup>3</sup> , Keramzitbetonis su keramzito smėliu	200 mm	230 mm		0,00
Mūras - 400 kg/m <sup>3</sup> , Akytas betonas	200 mm	180 mm		0,07
Mūras, Skylėtų silikatinių plytų	180 mm	280 mm		0,06
Mūras, Betono blokelių (Betonas)	190 mm	290 mm		0,08