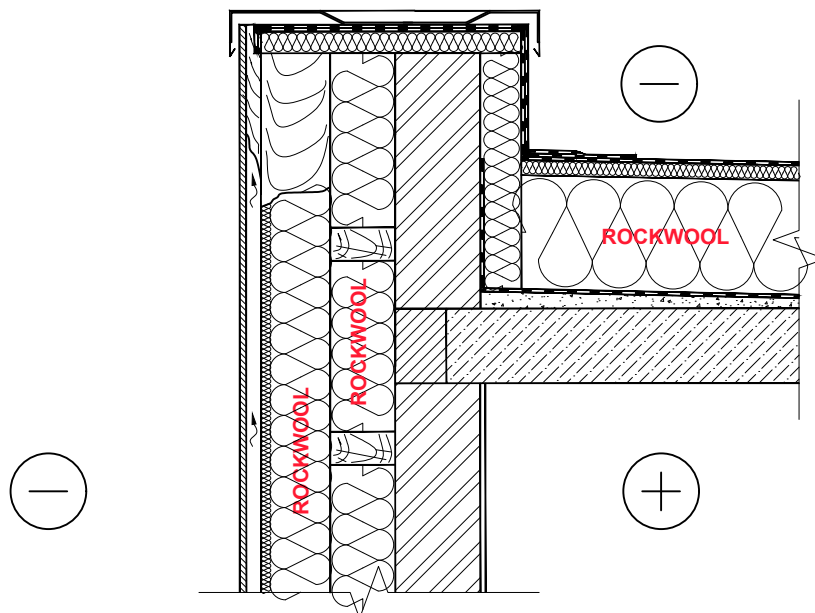


4.2.10. Nevėdinamo plokščio stogo ant gelžbetoninio perdenginio ir vėdinamos mūro sienos su mediniu karkasu sujungimo detalė



PASTABA: konstrukcijos eksplikaciją žiūrėti 1.2.3. ir 2.2.1. brėžiniuose; laikančioji stogo konstrukcija g/b perdangos plokštė, d=220 mm.

A energinio naudingumo klasės gyvenamojo pastato ilginių šiluminių tiltelių vertės Ψ (W/(m·K)) tarp sienos ir stogo

Laikančioji sienos konstrukcija	Konstrukcijos storis	Energinio naudingumo klasė A		
		Siena	Stogas	Ilginio šiluminio tiltelio šilumos perdavimo koeficientas, Ψ (W/mK)
		U=0,15 (W/m ² K) Šilumos izoliacijos VENTIROCK PLUS storis	U=0,14 (W/m ² K) Šilumos izoliacijos MONROCK MAX E storis	
Mūras - 1400 kg/m ³ , Skylėtų keraminių plytų	250 mm	280 mm	270 mm	0,02
Mūras - 750 kg/m ³ , Tuščiavidurių keraminių blokelių	175 mm	260 mm		-0,03
Mūras - 500 kg/m ³ , Keramzitbetonis su keramzito smėliu	200 mm	260 mm		-0,03
Mūras - 400 kg/m ³ , Akytas betonas	200 mm	230 mm		-0,05
Mūras, Skylėtų silikatinių plytų	180 mm	290 mm		0,03
Mūras, Betono blokelių (Betonas)	190 mm	290 mm		0,05

4.2.10. Nevėdinamo plokščio stogo ant gelžbetoninio perdenginio ir vėdinamos mūro sienos su mediniu karkasu sujungimo detalė

A+ energinio naudingumo klasės gyvenamojo pastato ilginių šiluminių tiltelių vertės Ψ (W/(m·K)) tarp sienos ir stogo

Laikančioji sienos konstrukcija	Konstrukcijos storis	Energinio naudingumo klasė A+		
		Siena	Stogas	Ilginio šiluminio tiltelio šilumos perdavimo koeficientas, ψ (W/mK)
		U=0,13 (W/m ² K)	U=0,12 (W/m ² K)	
		Šilumos izoliacijos VENTIROCK PLUS storis	Šilumos izoliacijos MONROCK MAX E storis	
Mūras - 1400 kg/m ³ , Skylėtų keraminių plytų	250 mm	320 mm	310 mm	0,03
Mūras - 750 kg/m ³ , Tuščiavidurių keraminių blokelių	175 mm	310 mm		-0,03
Mūras - 500 kg/m ³ , Keramzitbetonis su keramzito smėliu	200 mm	300 mm		-0,02
Mūras - 400 kg/m ³ , Akytas betonas	200 mm	280 mm		-0,04
Mūras, Skylėtų silikatinių plytų	180 mm	330 mm		0,05
Mūras, Betono blokelių (Betonas)	190 mm	340 mm		0,07

A++ energinio naudingumo klasės gyvenamojo pastato ilginių šiluminių tiltelių vertės Ψ (W/(m·K)) tarp sienos ir stogo

Laikančioji sienos konstrukcija	Konstrukcijos storis	Energinio naudingumo klasė A++		
		Siena	Stogas	Ilginio šiluminio tiltelio šilumos perdavimo koeficientas, ψ (W/mK)
		U=0,11 (W/m ² K)	U=0,10 (W/m ² K)	
		Šilumos izoliacijos VENTIROCK PLUS storis	Šilumos izoliacijos MONROCK MAX E storis	
Mūras - 1400 kg/m ³ , Skylėtų keraminių plytų	250 mm	370 mm	380 mm	0,05
Mūras - 750 kg/m ³ , Tuščiavidurių keraminių blokelių	175 mm	350 mm		-0,01
Mūras - 500 kg/m ³ , Keramzitbetonis su keramzito smėliu	200 mm	350 mm		-0,01
Mūras - 400 kg/m ³ , Akytas betonas	200 mm	320 mm		-0,02
Mūras, Skylėtų silikatinių plytų	180 mm	380 mm		0,06
Mūras, Betono blokelių (Betonas)	190 mm	380 mm		0,09