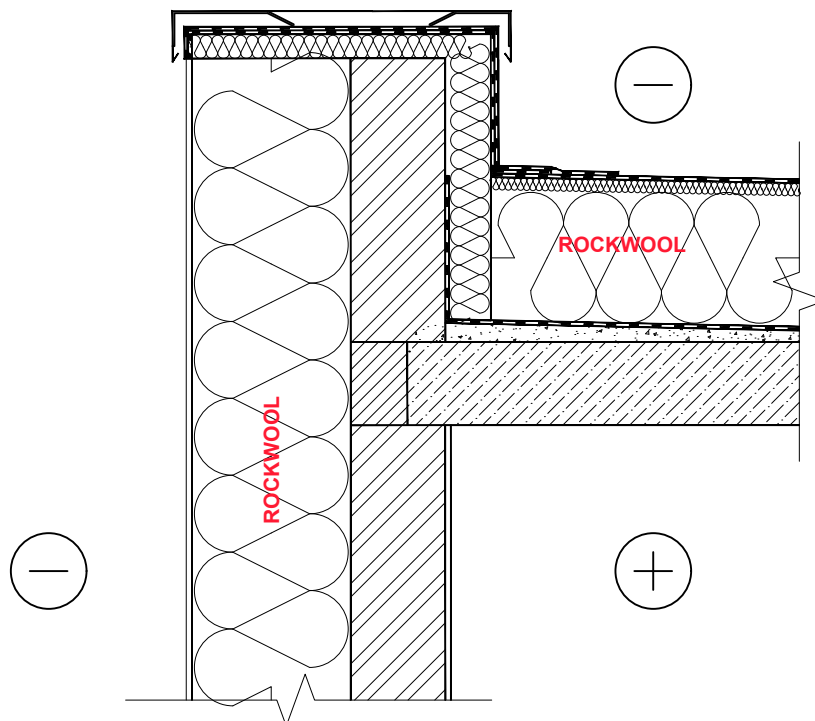


#### 4.2.4.b. Nevėdinamo plokščio stogo ant gelžbetoninio perdenginio ir nevėdinamos mūro sienos su plonasluoksniu tinko fasadu sujungimo detalė (2)



PASTABA: konstrukcijos eksplikaciją žiūrėti 1.1.1.b. ir 2.2.1. brėžiniuose; laikančioji stogo konstrukcija g/b perdangos plokštė, d=220 mm.

#### A energinio naudingumo klasės visuomeninio pastato ilginį šiluminių tiltelių vertės $\Psi$ (W/(m·K)) tarp sienos ir stogo

Laikančioji sienos konstrukcija	Konstrukcijos storis	Energinio naudingumo klasė A		
		Siena	Stogas	Ilginio šiluminio tiltelio šilumos perdavimo koeficientas, $\Psi$ (W/mK)
		U=0,18 (W/m <sup>2</sup> K)	U=0,15 (W/m <sup>2</sup> K)	
		Šilumos izoliacijos FRONTROCK PLUS storis	Šilumos izoliacijos MONROCK MAX E storis	
Mūras - 1400 kg/m <sup>3</sup> , Skylėtų keraminių plytų	250 mm	180 mm	250 mm	0,04
Mūras - 750 kg/m <sup>3</sup> , Tuščiavidurių keraminių blokelių	175 mm	170 mm		-0,02
Mūras - 500 kg/m <sup>3</sup> , Keramzitbetonis su keramzito smėliu	200 mm	170 mm		-0,02
Mūras - 400 kg/m <sup>3</sup> , Akytas betonas	200 mm	140 mm		-0,03
Mūras, Skylėtų silikatinių plytų	180 mm	190 mm		0,05
Mūras, Betono blokelių (Betonas)	190 mm	190 mm		0,07

#### 4.2.4.b. Nevėdinamo plokščio stogo ant gelžbetoninio perdenginio ir nevėdinamos mūro sienos su plonasluoksniu tinko fasadu sujungimo detalė (2)

A+ energinio naudingumo klasės visuomeninio pastato ilginių šiluminių tiltelių vertės  $\Psi$  (W/(m·K)) tarp sienos ir stogo

Laikančioji sienos konstrukcija	Konstrukcijos storis	Energinio naudingumo klasė A+		
		Siena	Stogas	Ilginio šiluminio tiltelio šilumos perdavimo koeficientas, $\psi$ (W/mK)
		U=0,15 (W/m <sup>2</sup> K)	U=0,13 (W/m <sup>2</sup> K)	
		Šilumos izoliacijos FRONTROCK PLUS storis	Šilumos izoliacijos MONROCK MAX E storis	
Mūras - 1400 kg/m <sup>3</sup> , Skylėtų keraminių plytų	250 mm	220 mm	290 mm	0,04
Mūras - 750 kg/m <sup>3</sup> , Tuščiavidurių keraminių blokelių	175 mm	210 mm		-0,02
Mūras - 500 kg/m <sup>3</sup> , Keramzitbetonis su keramzito smėliu	200 mm	210 mm		-0,02
Mūras - 400 kg/m <sup>3</sup> , Akytas betonas	200 mm	180 mm		-0,03
Mūras, Skylėtų silikatinių plytų	180 mm	230 mm		0,06
Mūras, Betono blokelių (Betonas)	190 mm	230 mm		0,09

A++ energinio naudingumo klasės visuomeninio pastato ilginių šiluminių tiltelių vertės  $\Psi$  (W/(m·K)) tarp sienos ir stogo

Laikančioji sienos konstrukcija	Konstrukcijos storis	Energinio naudingumo klasė A++		
		Siena	Stogas	Ilginio šiluminio tiltelio šilumos perdavimo koeficientas, $\psi$ (W/mK)
		U=0,12 (W/m <sup>2</sup> K)	U=0,11 (W/m <sup>2</sup> K)	
		Šilumos izoliacijos FRONTROCK PLUS storis	Šilumos izoliacijos MONROCK MAX E storis	
Mūras - 1400 kg/m <sup>3</sup> , Skylėtų keraminių plytų	250 mm	280 mm	340 mm	0,11
Mūras - 750 kg/m <sup>3</sup> , Tuščiavidurių keraminių blokelių	175 mm	270 mm		0,01
Mūras - 500 kg/m <sup>3</sup> , Keramzitbetonis su keramzito smėliu	200 mm	270 mm		0,01
Mūras - 400 kg/m <sup>3</sup> , Akytas betonas	200 mm	240 mm		-0,01
Mūras, Skylėtų silikatinių plytų	180 mm	290 mm		0,14
Mūras, Betono blokelių (Betonas)	190 mm	290 mm		0,20