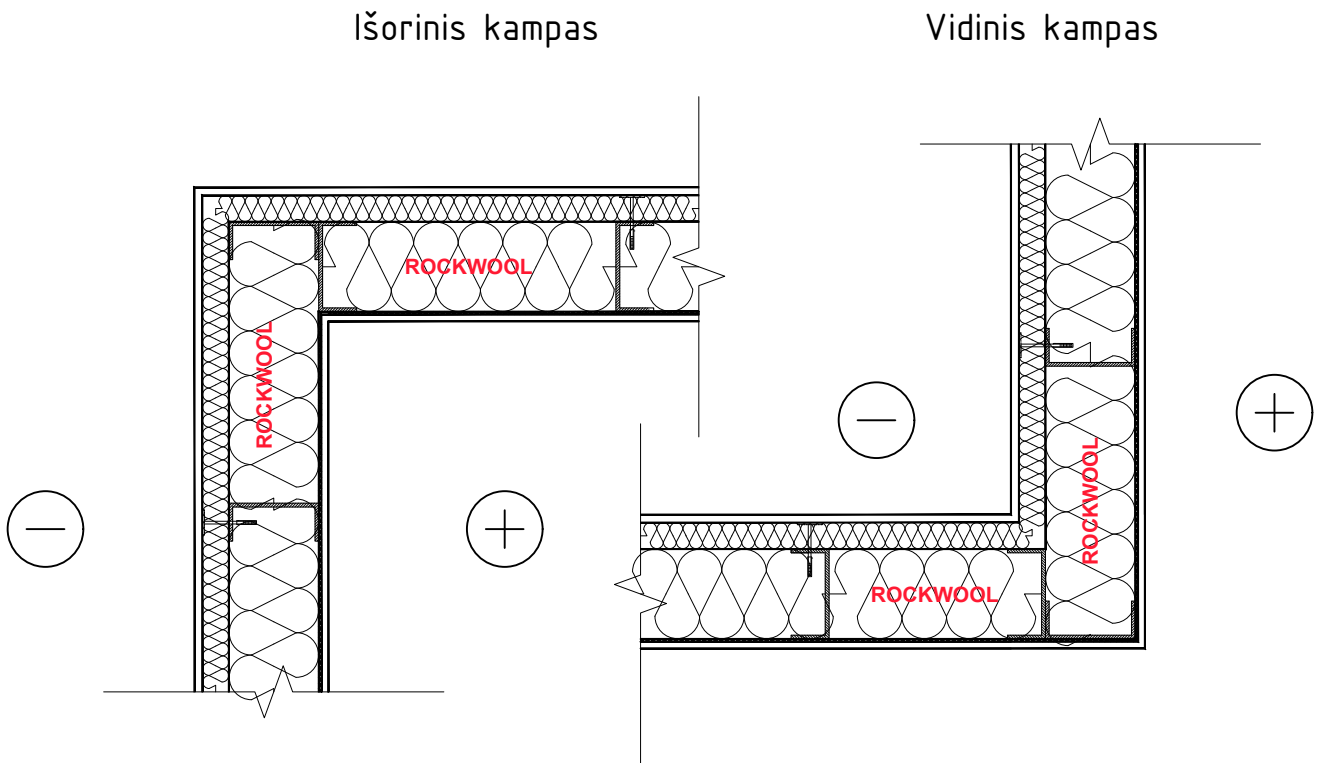


3.3.1. Nevėdinamos karkasinės sienos su plonasluoksniu tinku ir karkasu iš termoprofilio išorinio ir vidinio kampų detalės



PASTABA: konstrukcijos eksplikaciją žiūrėti 1.3.1. brėžinyje.

A energinio naudingumo klasės gyvenamojo pastato ilginių šiluminių tiltelių vertės Ψ (W/(m·K)) vidiniuose ir išoriniuose sienų kampuose

Laikančioji sienos konstrukcija	Energinio naudingumo klasė A		
	U=0,15 (W/m ² K)		
	Šilumos izoliacijos SUPERROCK / SUPERROCK PREMIUM / ROCKTON PREMIUM storis	Ilginio šiluminio tiltelio šilumos perdavimo koeficientas, ψ (W/mK)	
Išorinis kampas		Vidinis kampas	
Termoprofilis	330 mm	-0,06	0,06

PASTABA: skaičiavimai atliekami, kai maksimalus termoprofilio aukštis – 350 mm. Termoizoliacinė medžiaga patalpinta tarp "C" formos plieninių arba cinkuotų profilių, kurie montuojami kas 600 mm žingsniu.