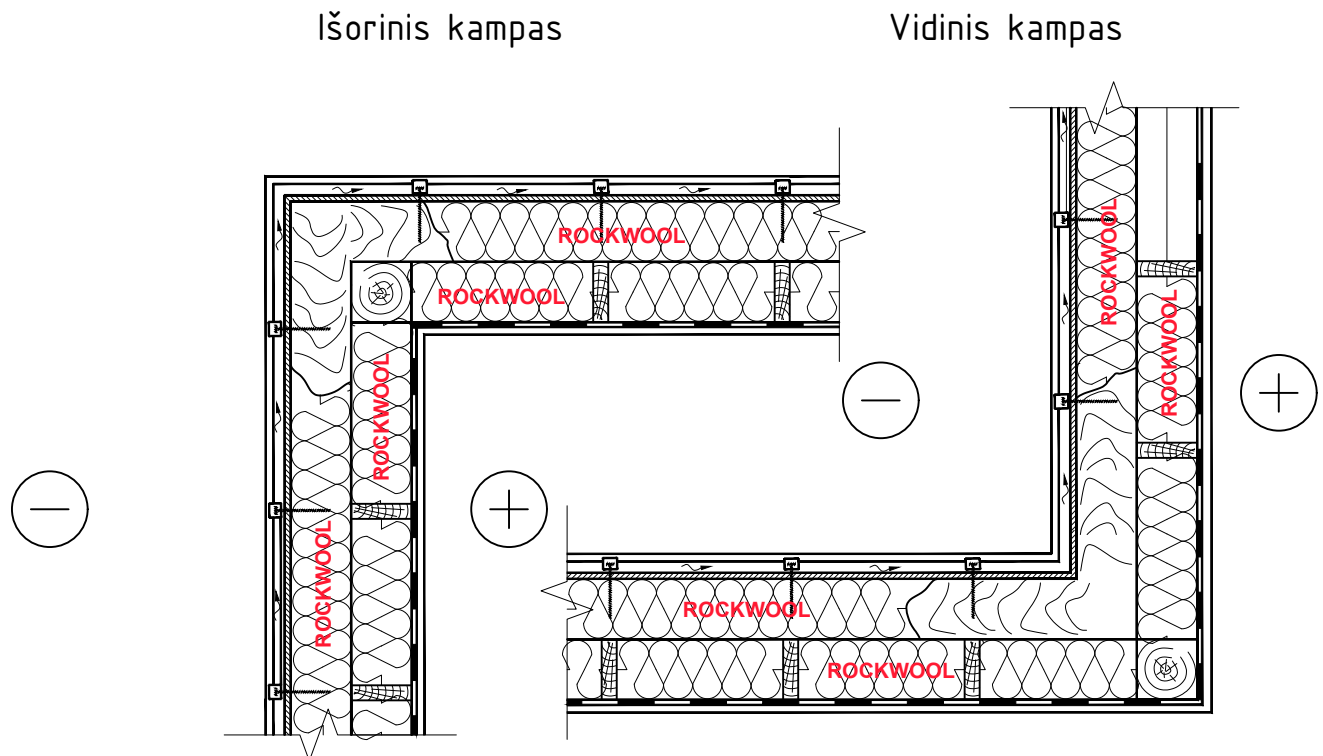


3.2.4.b. Vėdinamos karkasinės sienos su fasadinėmis plokštėmis, kai apsaugai nuo vėjo naudojama vėjo izoliacinė plėvelė, išorinio ir vidinio kampų detalės



PASTABA: konstrukcijos eksplikaciją žiūrėti 1.2.4.b. brėžinyje.

A ir A+ energinio naudingumo klasių pramoninio pastato ilginių šiluminių tiltelių vertės Ψ (W/(m·K)) vidiniuose ir išoriniuose sienų kampuose

Laikančioji sienos konstrukcija	Energinio naudingumo klasė A		
	U=0,22 (W/m ² K)		
	Šilumos izoliacijos SUPERROCK / SUPERROCK PREMIUM / ROCKTON PREMIUM storis	Ilginio šiluminio tiltelio šilumos perdavimo koeficientas, ψ (W/mK)	
		Išorinis kampas	Vidinis kampas
Medinis karkasas - 700 kg/m ³	200 mm	-0,08	0,04

Laikančioji sienos konstrukcija	Energinio naudingumo klasė A+		
	U=0,19 (W/m ² K)		
	Šilumos izoliacijos SUPERROCK / SUPERROCK PREMIUM / ROCKTON PREMIUM storis	Ilginio šiluminio tiltelio šilumos perdavimo koeficientas, ψ (W/mK)	
		Išorinis kampas	Vidinis kampas
Medinis karkasas - 700 kg/m ³	230 mm	-0,08	0,04

3.2.4.b. Vėdinamos karkasinės sienos su fasadinėmis plokštėmis, kai apsaugai nuo vėjo naudojama vėjo izoliacinė plėvelė, išorinio ir vidinio kampų detalės

A++ energinio naudingumo klasės pramoninio pastato ilginių šiluminių tiltelių vertės Ψ (W/(m·K)) vidiniuose ir išoriniuose sienų kampuose

Laikančioji sienos konstrukcija	Energinio naudingumo klasė A++		
	U=0,17 (W/m ² K)		
	Šilumos izoliacijos SUPERROCK / SUPERROCK PREMIUM / ROCKTON PREMIUM storis	Ilginio šiluminio tiltelio šilumos perdavimo koeficientas, ψ (W/mK)	
Išorinis kampas		Vidinis kampas	
Medinis karkasas – 700 kg/m ³	250 mm	-0,05	0,05