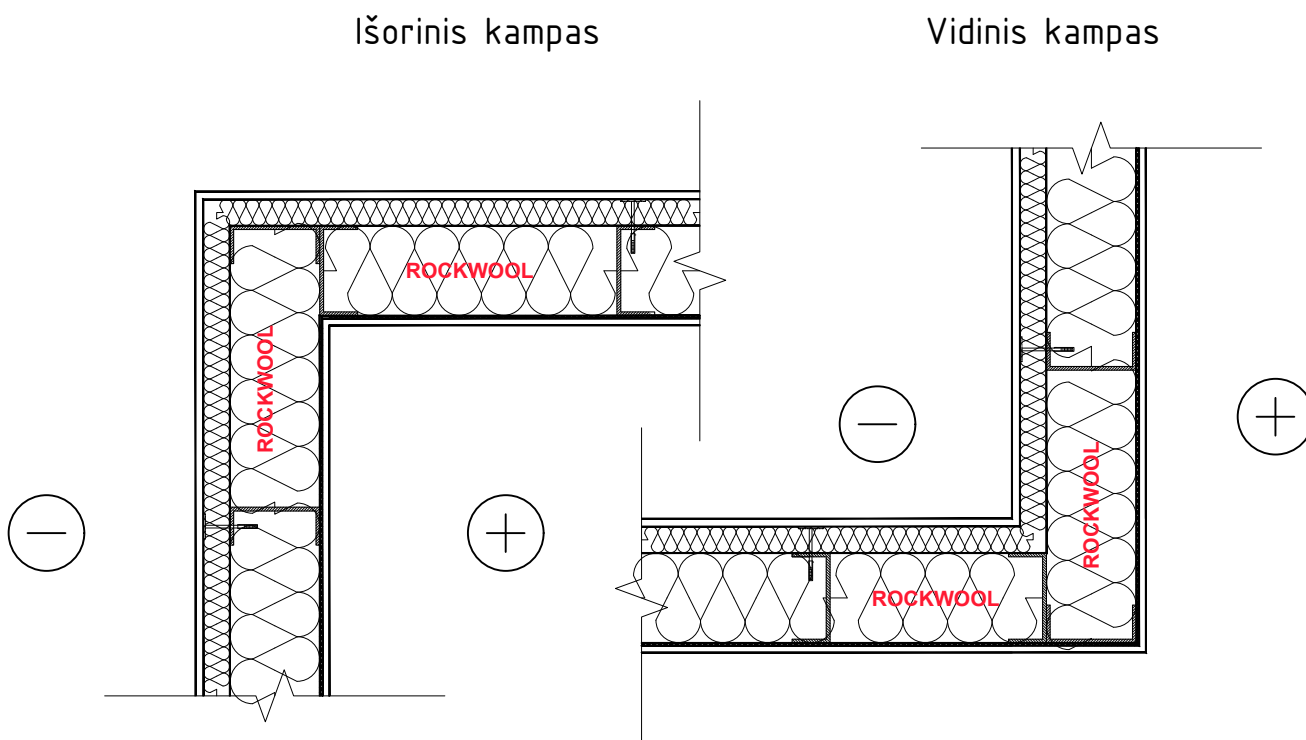


3.3.1. Nevėdinamos karkasinės sienos su plonasluoksniu tinku ir karkasu iš termoprofilio išorinio ir vidinio kampų detalės



PASTABA: konstrukcijos eksplikaciją žiūrėti 1.3.1. brėžinyje.

A ir A+ energinio naudingumo klasių pramoninio pastato ilginių šiluminių tiltelių vertės Ψ (W/(m·K)) vidiniuose ir išoriniuose sienų kampuose

| | | Energinio naudingumo klasė A | | |
|---------------------------------|--|--|----------------|--|
| | | U=0,22 (W/m ² K) | | |
| Laikančioji sienos konstrukcija | Šilumos izoliacijos SUPERROCK / SUPERROCK PREMIUM / ROCKTON PREMIUM storis | Ilginio šiluminio tiltelio šilumos perdavimo koeficientas, ψ (W/mK) | | |
| | | Išorinis kampas | Vidinis kampas | |
| Termoprofilis | 150 mm | -0,04 | 0,02 | |
| | | Energinio naudingumo klasė A+ | | |
| | | U=0,19 (W/m ² K) | | |
| Laikančioji sienos konstrukcija | Šilumos izoliacijos SUPERROCK / SUPERROCK PREMIUM / ROCKTON PREMIUM storis | Ilginio šiluminio tiltelio šilumos perdavimo koeficientas, ψ (W/mK) | | |
| | | Išorinis kampas | Vidinis kampas | |
| Termoprofilis | 210 mm | -0,09 | 0,02 | |

3.3.1. Nevėdinamos karkasinės sienos su plonasluoksniu tinku ir karkasu iš termoprofilio išorinio ir vidinio kampų detalės

A++ energinio naudingumo klasės pramoninio pastato ilginių šiluminių tiltelių vertės Ψ (W/(m·K)) vidiniuose ir išoriniuose sienų kampuose

| Laikančioji sienos konstrukcija | Energinio naudingumo klasė A++ | | |
|---------------------------------|--|--|------|
| | U=0,17 (W/m ² K) | | |
| | Šilumos izoliacijos SUPERROCK / SUPERROCK PREMIUM / ROCKTON PREMIUM storis | Ilginio šiluminio tiltelio šilumos perdavimo koeficientas, ψ (W/mK) | |
| Išorinis kampas | | Vidinis kampas | |
| Termoprofilis | 240 mm | -0,10 | 0,03 |