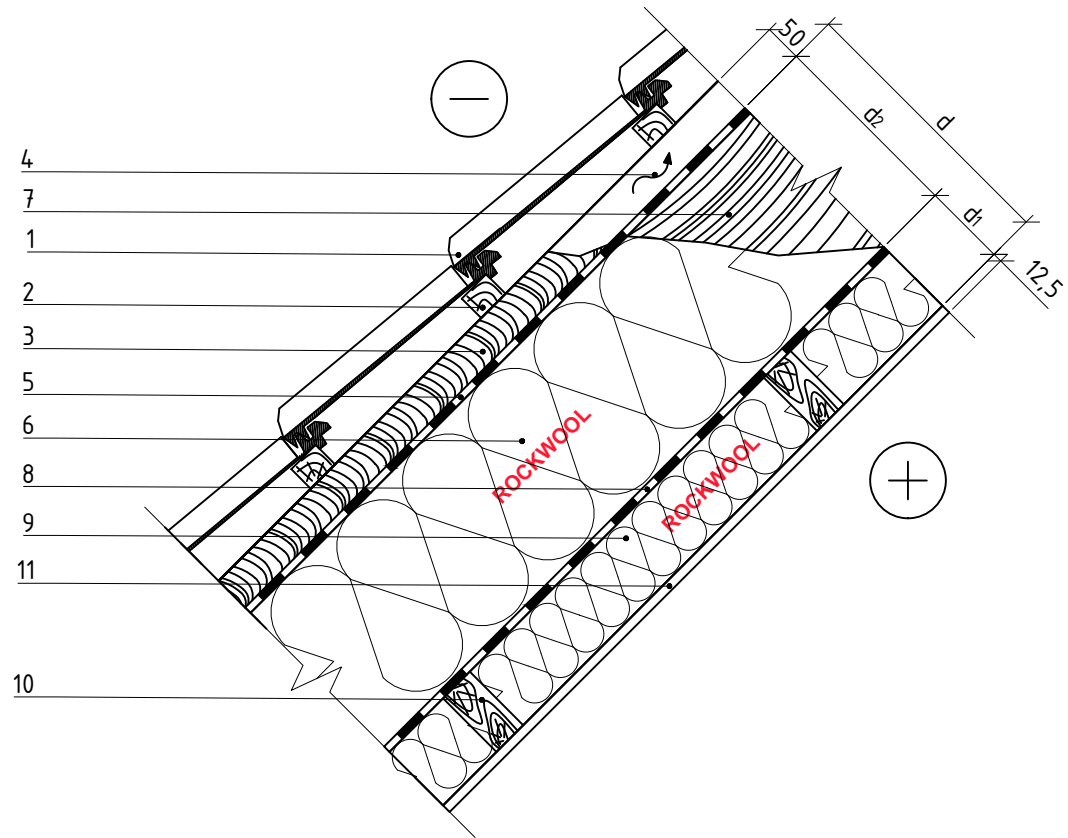


## 2.1.1. Vėdinamas šlaitinis stogas (apsaugai nuo vėjo naudojama difuzinė plėvelė)



### PASTABOS:

- Termoizoliacinė medžiaga patalpinta tarp 50 mm storio medinio karkaso elementų, karkaso žingsnis – 600 mm.
- Garo izoliaciją įrengiant tarpusluoksnyje, vidinėje (šiltojoje) pusėje esantis šilumos izoliacijos storis ( $d_1$ ) turi būti 3 kartus mažesnis už šaltojoje (išorėje) esantį šilumos izoliacijos storį ( $d_2$ ).
- Skaičiavimai su dvitėjais mediniais elementais atlikti, kai minimalus termoizoliacinio sluoksnio aukštis – 200 mm, kitais atvejais skaičiavimuose naudojami stačiakampio skerspjūvio mediniai tašai.
- Termoizoliacinė medžiaga patalpinta tarp medinių dvitėjų sijų, kurių žingsnis – 600 mm.

1	Stogo danga	8	Garų izoliacija
2	Grebėstai – mediena 700 kg/m <sup>3</sup>	9	Termoizoliacija – 0.035 W/mK, SUPERROCK / 0.034 W/mK, SUPERROCK PREMIUM / 0.033 W/mK, ROCKTON PREMIUM, $d_1$
3	Papildomas medinis tašas – mediena 700 kg/m <sup>3</sup>	10	Mediniai tašai – mediena 700 kg/m <sup>3</sup>
4	Vėdinamas oro tarpas	11	Vidaus apdaila – gipso lakštai (sausas tinkas) – 900 kg/m <sup>3</sup>
5	Vėjo izoliacija – difuzinė plėvelė		
6	Termoizoliacija – 0.035 W/mK, SUPERROCK / 0.034 W/mK, SUPERROCK PREMIUM / 0.033 W/mK, ROCKTON PREMIUM, $d_2$		
7	Laikančioji stogo konstrukcija – mediena 700 kg/m <sup>3</sup>		

## 2.1.1. Vėdinamas šlaitinis stogas (apsaugai nuo vėjo naudojama difuzinė plėvelė)

### Pramoninio pastato minimalus šlaitinio stogo termoizoliacijos sluoksnio storis

Laikančioji stogo konstrukcija	B klasė		A klasė		A+ klasė		A++ klasė	
	U=0,22 W/(m <sup>2</sup> ·K)		U=0,19 W/(m <sup>2</sup> ·K)		U=0,17 W/(m <sup>2</sup> ·K)		U=0,15 W/(m <sup>2</sup> ·K)	
Šilumos izoliacijos SUPERROCK / SUPERROCK PREMIUM storis								
Stačiakampis medinis tašas	d=200/190 mm		d=240/230 mm		d=260/250 mm		d=295/285 mm	
	d <sub>1</sub> =50 mm	d <sub>2</sub> =150 mm d <sub>2</sub> =140 mm	d <sub>1</sub> =50 mm	d <sub>2</sub> =190 mm d <sub>2</sub> =180 mm	d <sub>1</sub> =50 mm	d <sub>2</sub> =210 mm d <sub>2</sub> =200 mm	d <sub>1</sub> =75 mm	d <sub>2</sub> =220 mm d <sub>2</sub> =210 mm
Dvitėjis medinis elementas	žiūrėti pastabas						d=250 mm	
							d <sub>1</sub> =50 mm	d <sub>2</sub> =200 mm

Laikančioji stogo konstrukcija	B klasė		A klasė		A+ klasė		A++ klasė	
	U=0,22 W/(m <sup>2</sup> ·K)		U=0,19 W/(m <sup>2</sup> ·K)		U=0,17 W/(m <sup>2</sup> ·K)		U=0,15 W/(m <sup>2</sup> ·K)	
Šilumos izoliacijos ROCKTON PREMIUM storis								
Stačiakampis medinis tašas	d=190 mm		d=230 mm		d=240 mm		d=275 mm	
	d <sub>1</sub> =50 mm	d <sub>2</sub> =140 mm	d <sub>1</sub> =50 mm	d <sub>2</sub> =180 mm	d <sub>1</sub> =50 mm	d <sub>2</sub> =190 mm	d <sub>1</sub> =75 mm	d <sub>2</sub> =200 mm
Dvitėjis medinis elementas	žiūrėti pastabas						d=250 mm	
							d <sub>1</sub> =50 mm	d <sub>2</sub> =200 mm