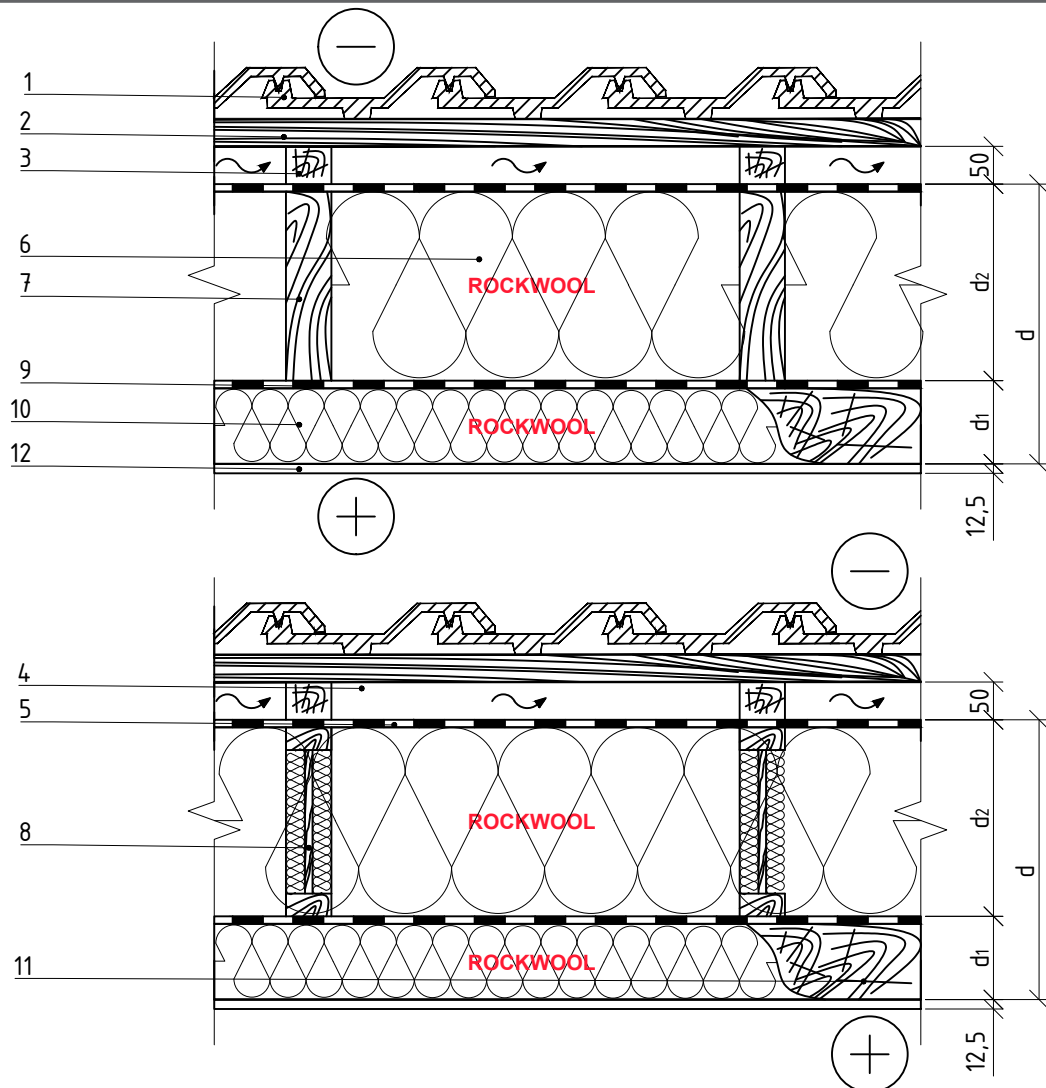


2.1.2. Vėdinamas šlaitinis stogas (apsaugai nuo vėjo naudojama difuzinė plėvelė) Horizontalus pjūvis



1	Stogo danga	8	Dvitėjis medinis elementas - mediena 700 kg/m ³
2	Grebėstai - mediena 700 kg/m ³	9	Garų izoliacija
3	Papildomas medinis tašas - mediena 700 kg/m ³	10	Termoizoliacija - 0.035 W/mK, SUPERROCK / 0.034 W/mK, SUPERROCK PREMIUM / 0.033 W/mK, ROCKTON PREMIUM, d ₁
4	Vėdinamas oro tarpas	11	Mediniai tašai - mediena 700 kg/m ³
5	Vėjo izoliacija - difuzinė plėvelė	12	Vidaus apdaila - gipso lakštai (sausas tinkas) - 900 kg/m ³
6	Termoizoliacija - 0.035 W/mK, SUPERROCK / 0.034 W/mK, SUPERROCK PREMIUM / 0.033 W/mK, ROCKTON PREMIUM, d ₂		
7	Staičiakampis medinis karkasas - mediena 700 kg/m ³		

2.1.2. Vėdinamas šlaitinis stogas (apsaugai nuo vėjo naudojama difuzinė plėvelė) Horizontalus pjūvis

Pramoninio pastato minimalus šlaitinio stogo termoizoliacijos sluoksnio storis

Laikančioji stogo konstrukcija	B klasė		A klasė		A+ klasė		A++ klasė	
	U=0,22 W/(m ² ·K)		U=0,19 W/(m ² ·K)		U=0,17 W/(m ² ·K)		U=0,15 W/(m ² ·K)	
Šilumos izoliacijos SUPERROCK / SUPERROCK PREMIUM storis								
Stačiakampis medinis tašas	d=200/190 mm		d=240/230 mm		d=260/250 mm		d=295/285 mm	
	d ₁ =50 mm	d ₂ =150 mm d ₂ =140 mm	d ₁ =50 mm	d ₂ =190 mm d ₂ =180 mm	d ₁ =50 mm	d ₂ =210 mm d ₂ =200 mm	d ₁ =75 mm	d ₂ =220 mm d ₂ =210 mm
Dvitėjis medinis elementas	žiūrėti pastabas						d=250 mm	
							d ₁ =50 mm	d ₂ =200 mm

Laikančioji stogo konstrukcija	B klasė		A klasė		A+ klasė		A++ klasė	
	U=0,22 W/(m ² ·K)		U=0,19 W/(m ² ·K)		U=0,17 W/(m ² ·K)		U=0,15 W/(m ² ·K)	
Šilumos izoliacijos ROCKTON PREMIUM storis								
Stačiakampis medinis tašas	d=190 mm		d=230 mm		d=240 mm		d=275 mm	
	d ₁ =50 mm	d ₂ =140 mm	d ₁ =50 mm	d ₂ =180 mm	d ₁ =50 mm	d ₂ =190 mm	d ₁ =75 mm	d ₂ =200 mm
Dvitėjis medinis elementas	žiūrėti pastabas						d=250 mm	
							d ₁ =50 mm	d ₂ =200 mm