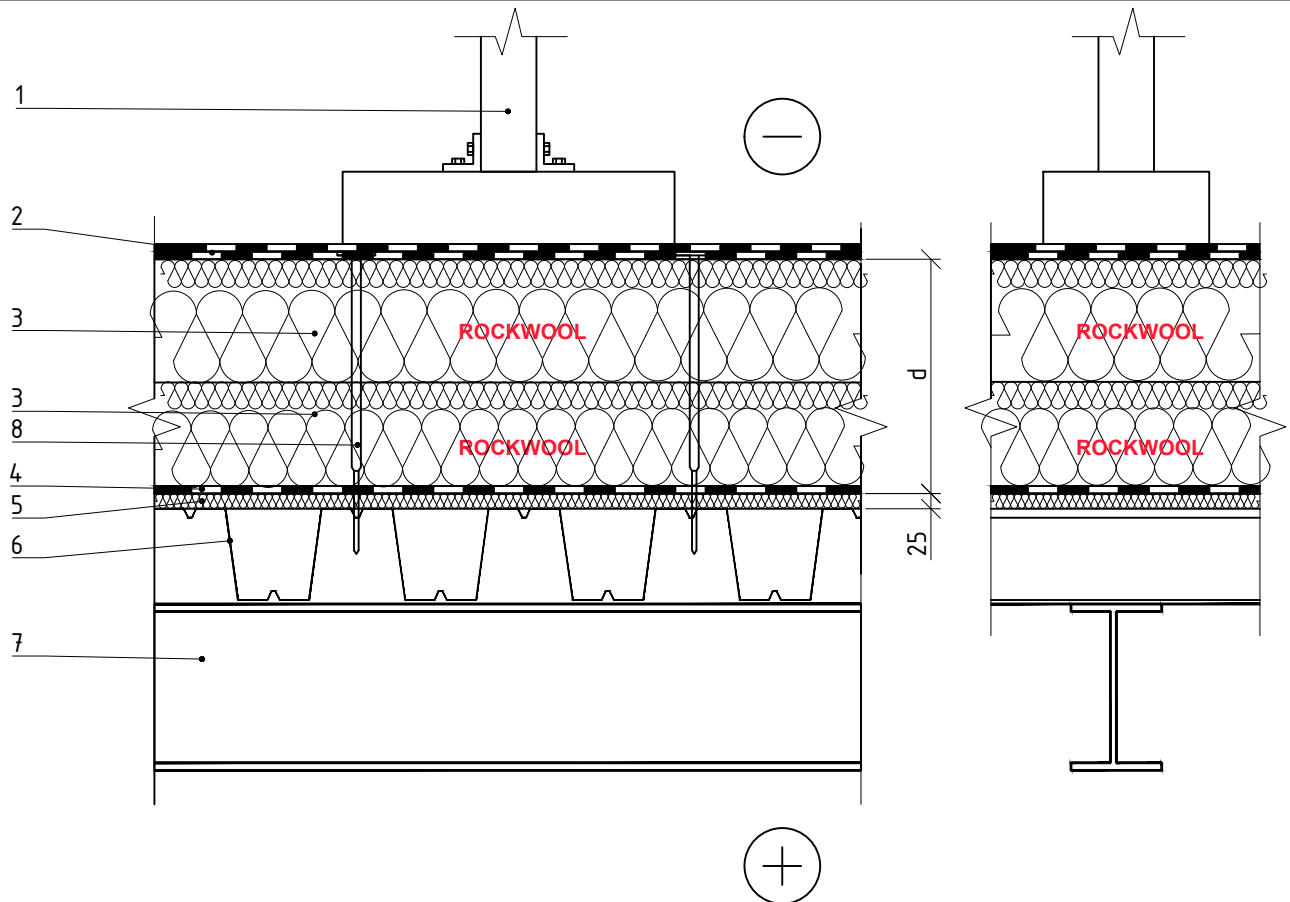


2.4.6. Eksploatuojamas plokščias stogas su saulės PV moduliais ant profiliuotos skardos pakloto (naudojant dvitankes apkrovas laikančias plokštes MONROCK MAX E)



PASTABA: plastikinės teleskopinės smeigės su metaliniais varžtais skaičiavimuose nevertinamos, kadangi pagal LST EN ISO 6946 jų įtaka < 3 % nuo U vertės.

1 Saulės PV modulio atrama

7 Sija

2 Stogo hidroizoliacinė danga

8 Smeigė tvirtinimui

3 Termoizoliacija, du sluoksniai - 0.038 W/mK, ROCKWOOL MONROCK MAX E

4 Garo izoliacija

5 Termoizoliacija - 0.038 W/mK, ROCKWOOL ROOFROCK 80, d=25 mm

6 Denginio konstrukcija (profiluotos skardos paklotas)

2.4.6. Eksploatuojamas plokščias stogas su saulės PV moduliais ant profiliuotos skardos pakloto (naudojant dvitankes apkrovas laikančias plokštes MONROCK MAX E)

Gyvenamojo pastato minimalus stogo termoizoliacijos sluoksnio storis

Laikančioji stogo konstrukcija	B klasė	A klasė	A+ klasė	A++ klasė
	U=0,15 W/(m ² ·K)	U=0,14 W/(m ² ·K)	U=0,12 W/(m ² ·K)	U=0,10 W/(m ² ·K)
	Šilumos izoliacijos MONROCK MAX E storis			
Profiliuotos skardos paklotas	230 mm	250 mm	300 mm	360 mm